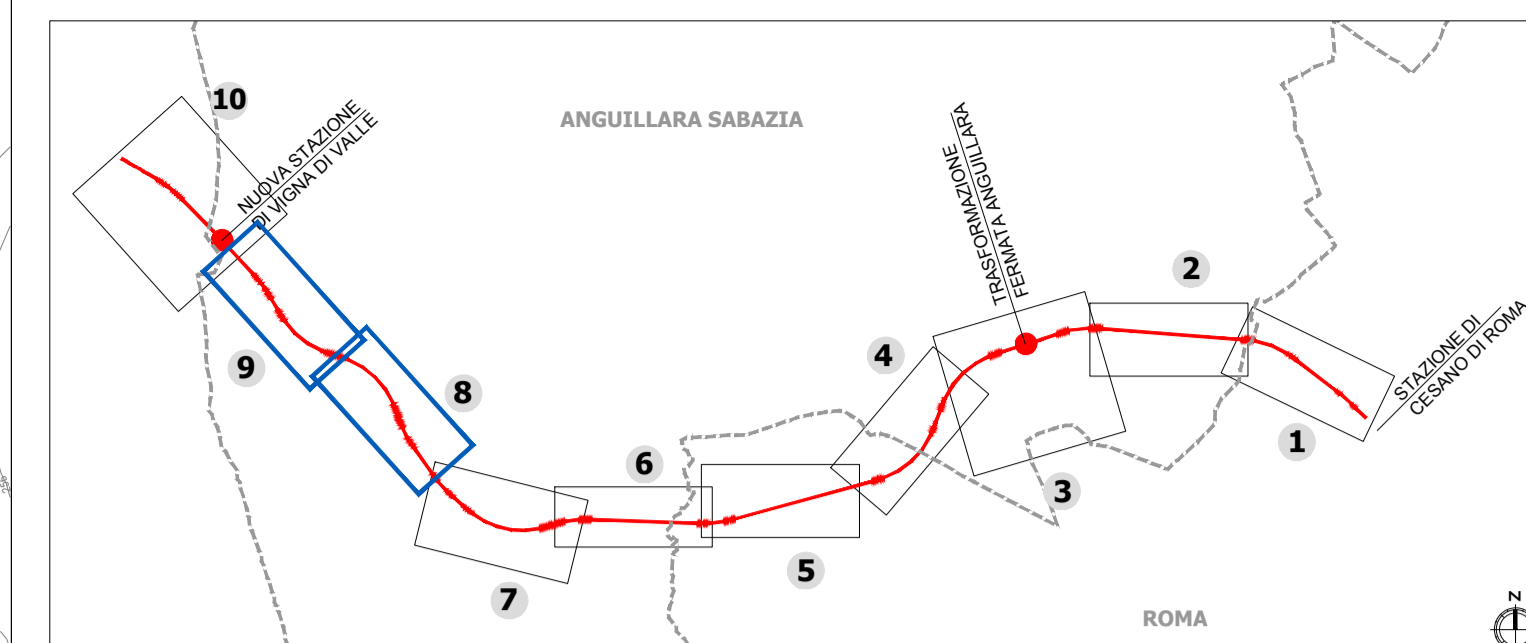


Key plan

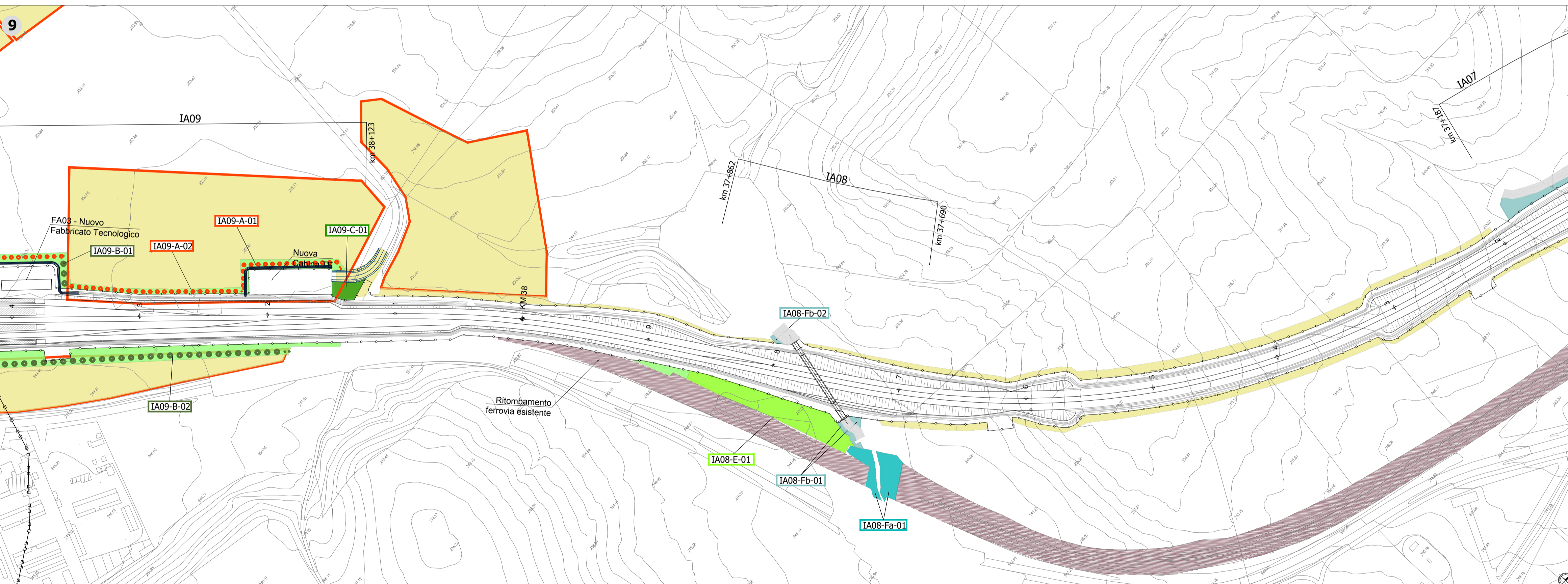
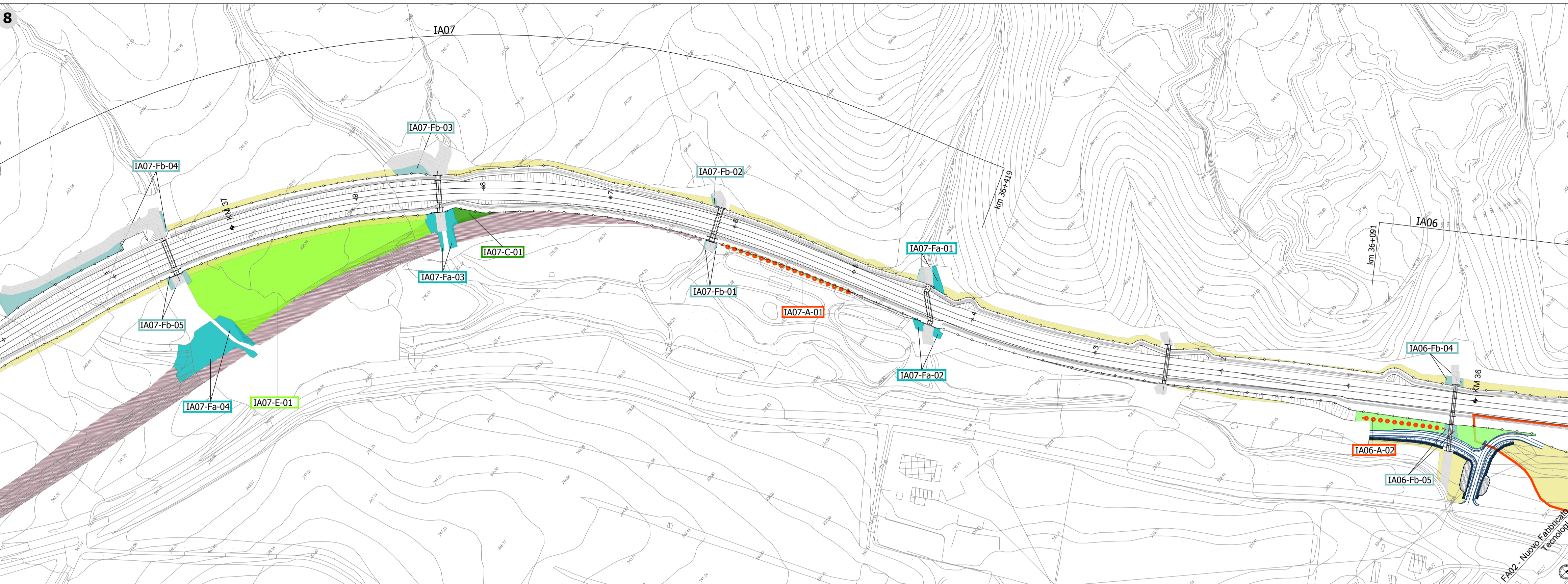


LEGGENDA

- Opere di linea
- Opere viarie connesse
- Barriere antirumore
- Arece di cantiere
- Rimozione armamento per i tratti dismessi a seguito delle varianti di progetto
- Confini comunali

Tipologie interventi a verde

| | | |
|---|---|-----------------------------------|
| Modulo A - Siepe mista | Specie arbustive - Prunus laurocerasus, Lauroceraso - Rosa canina, Rosa canina | Estensione intervento 1383 mq |
| Modulo B - Filari misti | Specie arboree - Ostrya carpinifolia, Carpino nero - Acer campestre, Acero campestre | Estensione intervento 3368 mq |
| Modulo C - Fasce o macchie arbustive | Specie arbustive - Rosa canina, Rosa canina - Prunus spinosa, Prugnolo - Juniperus communis, Ginepro comune - Prunus laurocerasus, Lauroceraso - Corylus avellana, Nocciolo | Estensione intervento 7641mq |
| Modulo D - Fasce o macchie arboreo-arbustive | Specie arboree - Ostrya carpinifolia, Carpino nero - Ulmus minor, Olmo campestre Specie arbustive - Cornus sanguinea, Sanguinella - Spartium junceum, Ginestra odorosa - Rosa canina, Rosa canina | Estensione intervento 10870 mq |
| Modulo E - Prato arborato | Specie arboree - Sorbus torminalis, Ciavardello - Quercus pubescens, Roverella Specie arbustive - Rosa canina, Rosa canina - Corylus avellana, Nocciolo | Estensione intervento 22377 mq |
| Modulo Fa - Fascia ripariale | Specie arboree - Salix alba, Salice bianco - Populus nigra, Pioppo nero Specie arbustive - Cornus sanguinea, Sanguinella - Salix cinerea, Salice grigio - Salix eleagnos, Salice ripaiole | Estensione intervento 5037 mq |
| Modulo Fb - Siepe mista igrofila | Specie arbustive - Cornus sanguinea, Sanguinella - Salix cinerea, Salice grigio - Salix eleagnos, Salice ripaiole | Estensione intervento 3406 mq |



COMMITTENTE: **RFI RETE FERROVIARIA ITALIANA GRUPPO FERROVIE DELLO STATO ITALIANE**

PROGETTAZIONE: **ITALFERR GRUPPO FERROVIE DELLO STATO ITALIANE**

DIREZIONE TECNICA
U.O. ARCHITETTURA, AMBIENTE E TERRITORIO
PROGETTO DEFINITIVO
RADDOPPIO LINEA FERROVIARIA ROMA-VITERBO
TRATTA CESANO-VIGNA DI VALLE
OPERE A VERDE DI MITIGAZIONE E COMPENSAZIONE AMBIENTALE
Planimetrie degli interventi di mitigazione/compensazione 5/6

SCALA: **VARIE**

| COMMESSA | LOTTO | FASE | ENTE | TIPO DOC. | OPERA/DISCIPLINA | PROGR. | REV. |
|----------|-------|------|------|-----------|------------------|--------|------|
| NR1J | 01 | D | 22 | PZ | IA0000 | 005 | C |

| Revis. | Descrizione | Redatto | Data | Verificato | Data | Approvato | Data | Autorizzato/Data |
|--------|---------------------|------------|----------------|----------------------------|----------------|-------------|----------------|---------------------------|
| A | Emissione esecutiva | F. Massari | Novembre 2018 | G. Dajelli R. Paglino | Novembre 2018 | T. Paoletti | Novembre 2018 | D. Luddici Giugno 2020 |
| B | Emissione esecutiva | F. Massari | Settembre 2019 | G. Dajelli R. Paglino | Settembre 2019 | T. Paoletti | Settembre 2019 | |
| C | Emissione esecutiva | F. Massari | Giugno 2020 | G. Dajelli F. Demarinis | Giugno 2020 | T. Paoletti | Giugno 2020 | |

File: NR1J01D22PZIA000005C n. Elab.:

RIPRISTINO ANTE-OPERAM: SUOLO AGRICOLO

MODULO B - FILARE MISTO

MODULO C - FASCE O MACCHIE ARBUSTIVE

MODULO D - FASCE O MACCHIE ARBOREO ARBUSTIVE

MODULO E - PRATO ARBORATO

MODULO F - SISTEMAZIONE VEGETAZIONE SPONDALE
 F-a - Fascia ripariale
 F-b - Siepe mista igrofila

ARBUSTI (n.1 piante ogni 1.5 mq)

| | | | |
|-------------|---------------------|------|---|
| LAUROCERASO | Prunus laurocerasus | 3 mq | 1 |
| ROSA CANINA | Rosa canina | | |

ALBERI (n.1 piante ogni 12 mq)

| | | | |
|-----------------|---------------------|-------|---|
| CARPINO NERO | Ostrya carpinifolia | 48 mq | 1 |
| ACERO CAMPESTRE | Acer campestre | | |

ARBUSTI (n.15 piante ogni 30 mq)

| | | | |
|------------------|---------------------|---|--|
| PRUGNOLO | Prunus spinosa | 1 | |
| ROSA CANINA | Rosa canina | 1 | |
| GINEPRO COMUNE | Juniperus communis | 1 | |
| LAUROCERASO | Prunus laurocerasus | 1 | |
| GINESTRA ODOROSA | Spartium junceum | 1 | |

ALBERI (n.2 piante ogni 125 mq)

| | | | |
|----------------|---------------------|---|--|
| CARPINO NERO | Ostrya carpinifolia | 1 | |
| OLMO CAMPESTRE | Ulmus minor | 1 | |

ARBUSTI (n.7 piante ogni 125 mq)

| | | | |
|-------------|------------------|---|--|
| SANGUINELLA | Cornus sanguinea | 1 | |
| NOCCILOLO | Corylus avellana | 1 | |
| ROSA CANINA | Rosa canina | 1 | |

ALBERI (n.5 piante ogni 1250 mq)

| | | | |
|-------------|-------------------|---|--|
| CIAVARDELLO | Sorbus torminalis | 2 | |
| ROVERELLA | Quercus pubescens | 3 | |

ARBUSTI (n.4 piante ogni 1250 mq)

| | | | |
|-------------|------------------|---|--|
| ROSA CANINA | Rosa canina | 3 | |
| NOCCILOLO | Corylus avellana | 2 | |

ALBERI (n.2 piante ogni 120 mq)

| | | | |
|---------------|---------------|---|--|
| SALICE BIANCO | Salix alba | 1 | |
| POPPONERO | Populus nigra | 1 | |

ARBUSTI (n.7 piante ogni 120 mq)

| | | | |
|-----------------|------------------|---|--|
| SANGUINELLA | Cornus sanguinea | 1 | |
| SALICE GRIGIO | Salix cinerea | 1 | |
| SALICE RIPAIOLE | Salix eleagnos | 1 | |