

### Key plan



### LEGENDA

- Opere di linea
- Barriere antirumore
- Rimozione armamento per i tratti dismessi a seguito delle varianti di progetto
- Opere viarie connesse
- Aree di cantiere
- Confini comunali

### Tipologie interventi a verde

Modulo	Specie arbustive	Specie arboree	Estensione intervento
<b>Modulo A - Siepe mista</b>	<ul style="list-style-type: none"> <li>Prunus laurocerasus, Lauroceraso</li> <li>Rosa canina, Rosa canina</li> </ul>		1383 mq
<b>Modulo B - Filari misti</b>		<ul style="list-style-type: none"> <li>Ostrya carpinifolia, Carpino nero</li> <li>Acer campestre, Acero campestre</li> </ul>	3368 mq
<b>Modulo C - Fasce o macchie arbustive</b>	<ul style="list-style-type: none"> <li>Rosa canina, Rosa canina</li> <li>Prunus spinosa, Prugnolo</li> <li>Juniperus communis, Ginepro comune</li> <li>Prunus laurocerasus, Lauroceraso</li> <li>Corylus avellana, Nocciolo</li> </ul>		7641mq
<b>Modulo D - Fasce o macchie arboreo-arbustive</b>		<ul style="list-style-type: none"> <li>Ostrya carpinifolia, Carpino nero</li> <li>Ulmus minor, Olmo campestre</li> <li>Specie arbustive: Cornus sanguinea, Sanguinella, Spartium junceum, Ginestra odorosa, Rosa canina, Rosa canina</li> </ul>	10870 mq
<b>Modulo E - Prato arborato</b>		<ul style="list-style-type: none"> <li>Specie arboree: Sorbus torminalis, Ciavardello, Quercus pubescens, Roverella</li> <li>Specie arbustive: Rosa canina, Rosa canina, Corylus avellana, Nocciolo</li> </ul>	22377 mq
<b>Modulo Fa - Fascia ripariale</b>		<ul style="list-style-type: none"> <li>Specie arboree: Salix alba, Salice bianco, Populus nigra, Pioppo nero</li> <li>Specie arbustive: Cornus sanguinea, Sanguinella, Salix cinerea, Salice grigio, Salix eleagnos, Salice ripaiolo</li> </ul>	5037 mq
<b>Modulo Fb - Siepe mista igrofila</b>	<ul style="list-style-type: none"> <li>Specie arbustive: Cornus sanguinea, Sanguinella, Salix cinerea, Salice grigio, Salix eleagnos, Salice ripaiolo</li> </ul>		3406 mq
<b>Ripristino ante-operam</b>			

COMMITTENTE:



PROGETTAZIONE:



**DIREZIONE TECNICA**  
**U.O. ARCHITETTURA, AMBIENTE E TERRITORIO**

**PROGETTO DEFINITIVO**

**RADDOPPIO LINEA FERROVIARIA ROMA-VITERBO**  
**TRATTA CESANO-VIGNA DI VALLE**

**OPERE A VERDE DI MITIGAZIONE E COMPENSAZIONE AMBIENTALE**  
 Planimetrie degli interventi di mitigazione/compensazione 6/6

SCALA:

VARIE

COMMESSA LOTTO FASE ENTE TIPO DOC. OPERA/DISCIPLINA PROGR. REV.

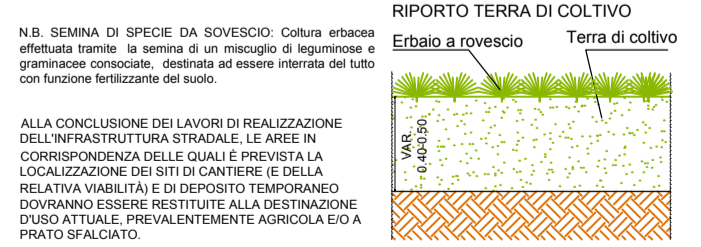
NR1J 01 D 22 PZ IA0000 006 A

Revis.	Descrizione	Redatto	Data	Verificato	Data	Approvato	Data	Autorizzato/Data
A	Emissione esecutiva	F. Massari	Giugno 2020	G. Dajelli F. Demarinis	Giugno 2020	T. Paoletti	Giugno 2020	D. Luddicci Giugno 2020

File: NR1J01D22PZIA0000006A

n. Elab.:

#### RIPIRISTINO ANTE-OPERAM: SUOLO AGRICOLO



#### MODULO A - SIEPE MISTA

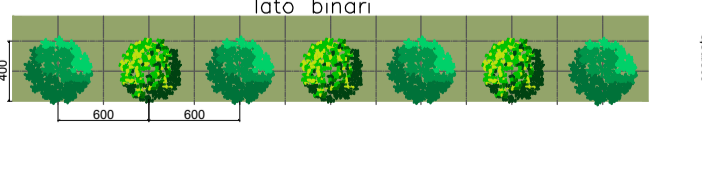


ARBUSTI	(n. 1 piante ogni 1.5 mq)	SUPERFICIE SETTO D'IMPIANTO	N. ESSENZE
LAUROCERASO	Prunus laurocerasus	3 mq	1
ROSA CANINA	Rosa canina		1

#### MODULO B - FILARE MISTO

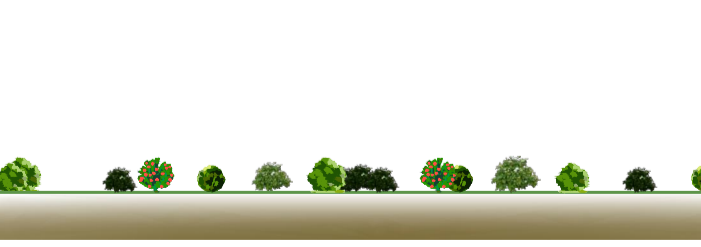


#### lato binari

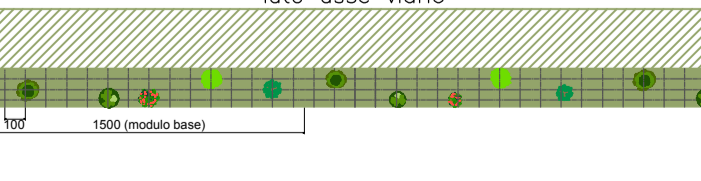


ALBERI	(n. 1 piante ogni 12 mq)	SUPERFICIE SETTO D'IMPIANTO	N. ESSENZE
CARPINO NERO	Ostrya carpinifolia	48 mq	1
ACERO CAMPESTRE	Acer campestre		1

#### MODULO C - FASCE O MACCHIE ARBUSTIVE



#### lato asse viario

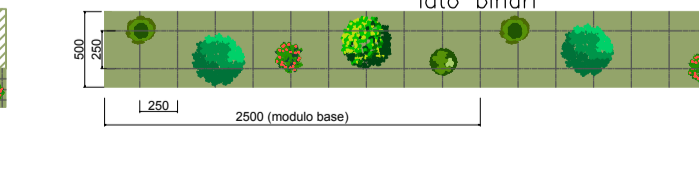


ARBUSTI	(n. 15 piante ogni 30 mq)	SUPERFICIE SETTO D'IMPIANTO	N. ESSENZE
PRUGNOLO	Prunus spinosa	30 mq	1
ROSA CANINA	Rosa canina		1
GINEPRO COMUNE	Juniperus communis		1
LAUROCERASO	Prunus laurocerasus		1
GINESTRA ODOROSA	Spartium junceum		1

#### MODULO D - FASCE O MACCHIE ARBOREO ARBUSTIVE

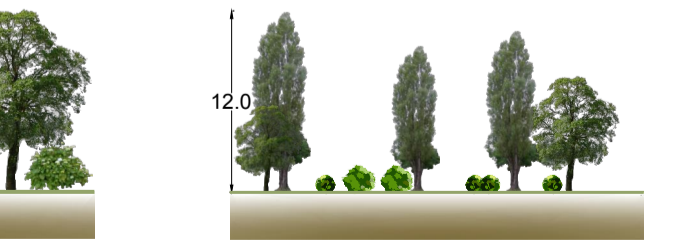


#### lato binari

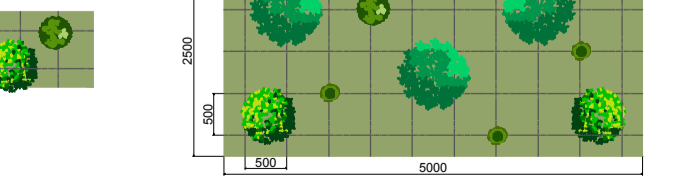


ALBERI	(n. 2 piante ogni 125 mq)	SUPERFICIE SETTO D'IMPIANTO	N. ESSENZE
CARPINO NERO	Ostrya carpinifolia	125 mq	1
OLMO CAMPESTRE	Ulmus minor		1
ARBUSTI <th>(n. 7 piante ogni 125 mq)</th> <td></td> <td>N. ESSENZE</td>	(n. 7 piante ogni 125 mq)		N. ESSENZE
SANGUINELLA	Cornus sanguinea		1
NOCCIOLIO	Corylus avellana		1
ROSA CANINA	Rosa canina		1

#### MODULO E - PRATO ARBORATO

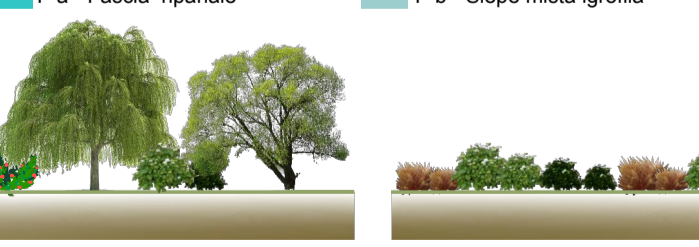


#### lato binari

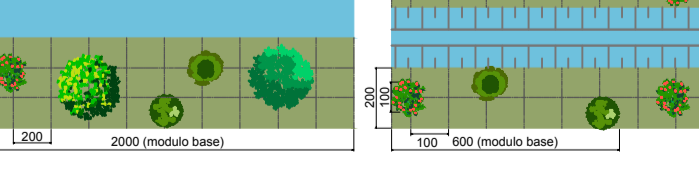


ALBERI	(n. 5 piante ogni 1250 mq)	SUP.	N. ESSENZE
CIARDELLO	Sorbus domestica	2	2
ROVERELLA	Quercus pubescens	3	3
ARBUSTI <th>(n. 4 piante ogni 1250 mq)</th> <td></td> <td>N. ESSENZE</td>	(n. 4 piante ogni 1250 mq)		N. ESSENZE
ROSA CANINA	Rosa canina		3
NOCCIOLIO	Corylus avellana		2

#### MODULO F - SISTEMAZIONE VEGETAZIONE SPONDALE



#### lato binari



ALBERI	(n. 2 piante ogni 120 mq)	SUPERFICIE SETTO D'IMPIANTO	N. ESSENZE
SALICE BIANCO	Salix alba	120 mq	1
POPPO NERO	Populus nigra		1
ARBUSTI <th>(n. 7 piante ogni 120 mq)</th> <td></td> <td>N. ESSENZE</td>	(n. 7 piante ogni 120 mq)		N. ESSENZE
SANGUINELLA	Cornus sanguinea		1
SALICE GRIGIO	Salix cinerea		1
SALICE RIPAIOLO	Salix eleagnos		1