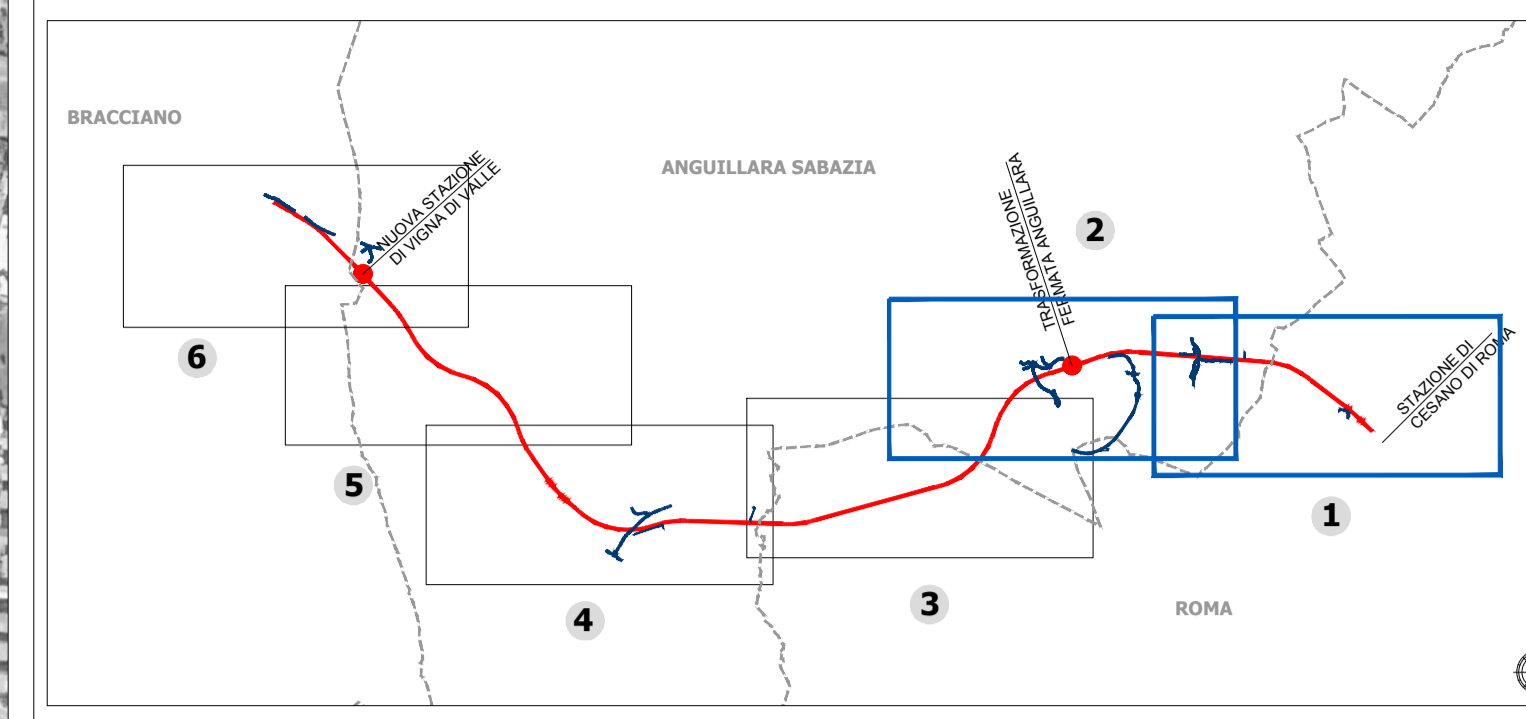
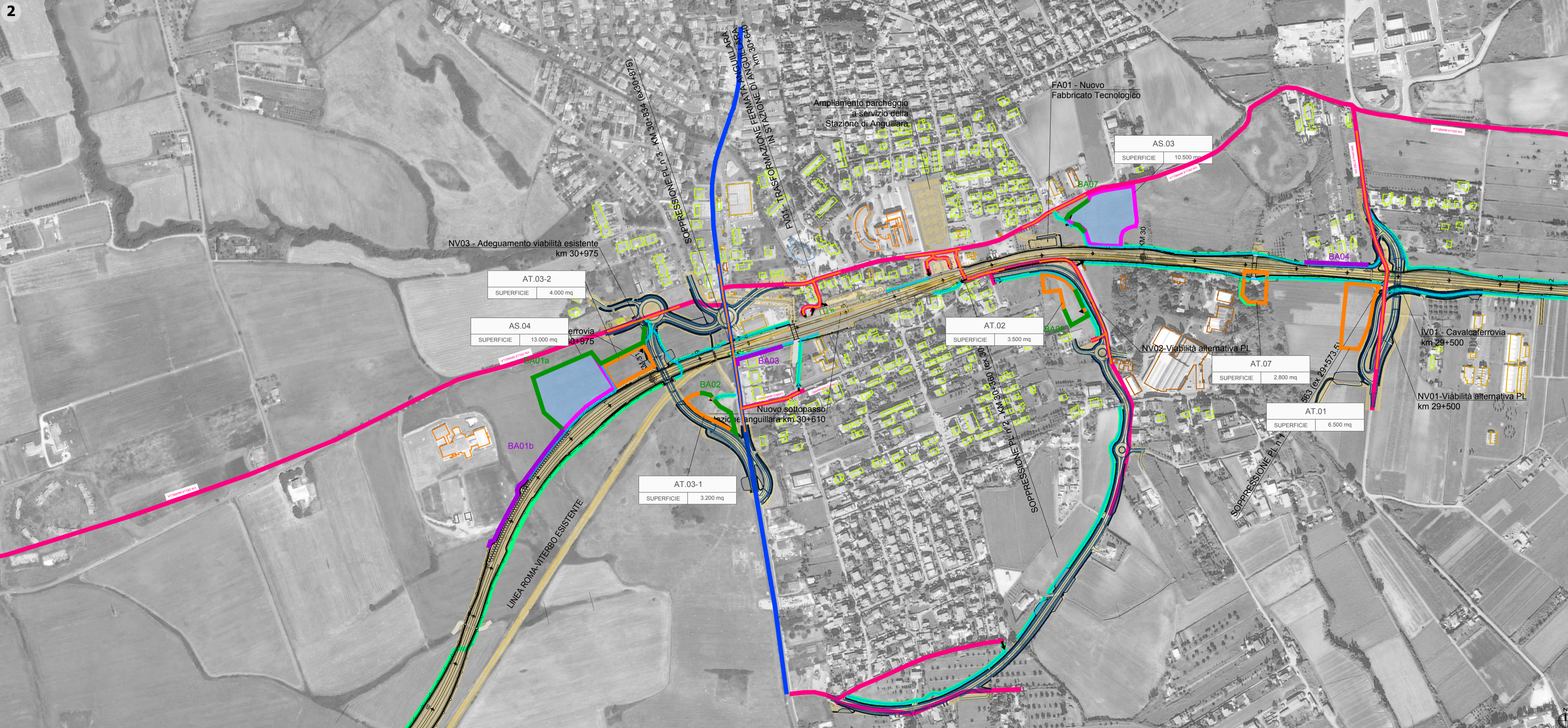
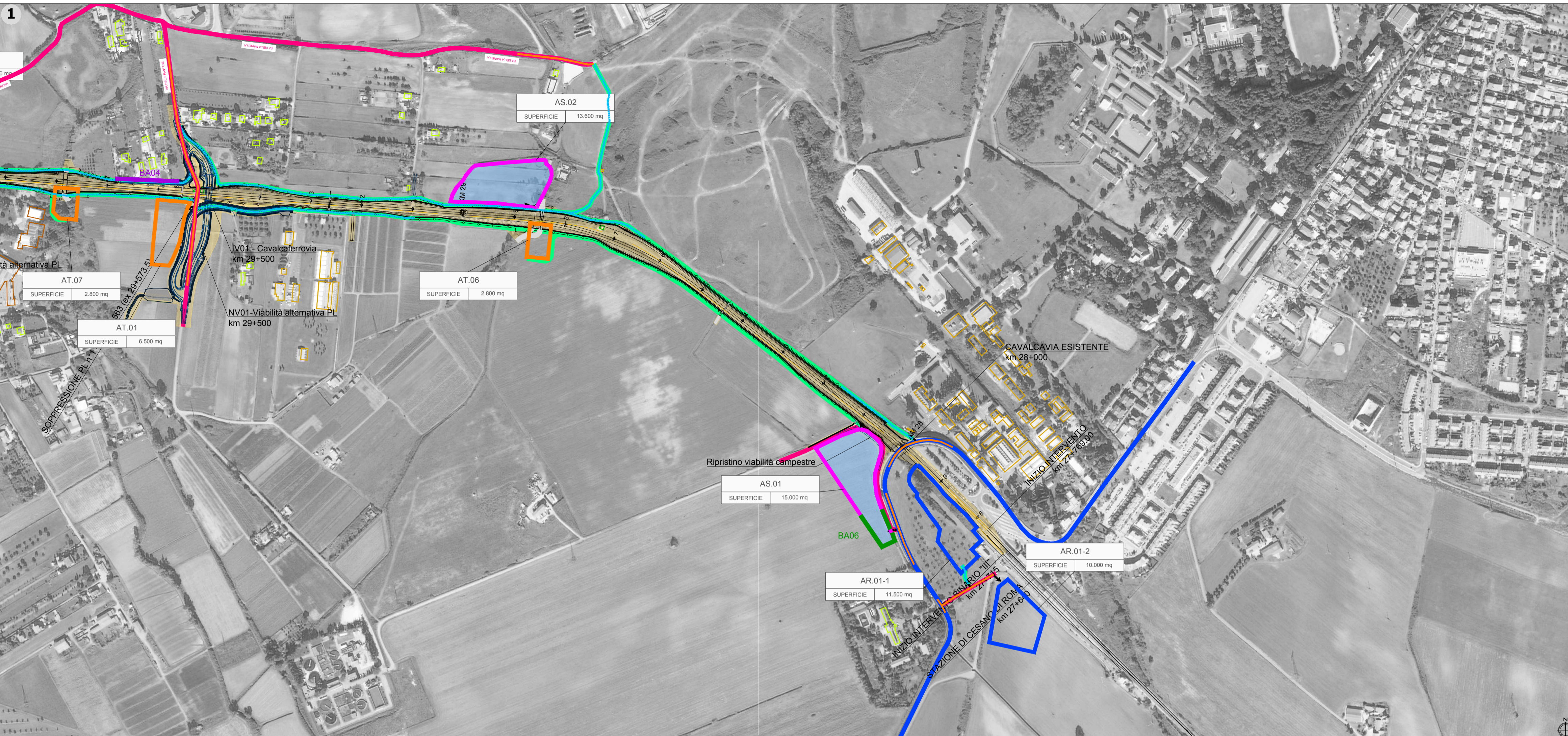


Key plan



LEGENDA

- Opere di linea
- Opere viarie connesse
- Viabilità**
 - Viabilità principale
 - Viabilità secondaria
- Are di cantiere**
 - CB - Cantiere base
 - CO - Cantiere operativo
 - AT - Area tecnica
 - AS - Area di stoccaggio
 - AR - Cantiere di armamento
 - Area di lavoro
 - Pista di cantiere
 - Accesso ai cantieri
- Mitigazioni**
 - Barriere antirumore di cantiere fisso
 - Bagnatura piazzale
 - Spazzolatura strade
 - Barriere antirumore-avanzamento lavori
 - Bagnatura piste di cantiere
- Ricettori**
 - Asili, Scuole ed Università
 - Residenziale
 - Commerciale e Servizi
 - Monumentale, religioso
 - Pertinenza FS
 - Industriale e Artigianale
 - Ruederi, Dismessi, Box e Depositi
 - X - Facciata Cieca (Senza infissi)



COMMITTENTE: **RFI**
RETE FERROVIARIA ITALIANA
GRUPPO FERROVIE DELLO STATO ITALIANE

PROGETTAZIONE: **ITAFERR**
GRUPPO FERROVIE DELLO STATO ITALIANE

DIREZIONE TECNICA
U.O. ARCHITETTURA, AMBIENTE E TERRITORIO

PROGETTO DEFINITIVO

RADDOPPIO LINEA FERROVIARIA ROMA-VITERBO
TRATTA CESANO-VIGNA DI VALLE

PROGETTO AMBIENTALE DELLA CANTIERIZZAZIONE
Planimetria individuazione bersagli sensibili, aree di cantiere, viabilità ed interventi di mitigazione 1/3

SCALA :
1:5.000

COMMESSA	LOTTO	FASE	ENTE	TIPO DOC.	OPERA/DISCIPLINA	PROGR.	REV.
NR1J1	01	D	69	P5	CA0000	001	A

Revis.	Descrizione	Redatto	Data	Verificato	Data	Approvato	Data	Autorizzato/Data
A	Emissione esecutiva	F. Massari	Ottobre 2020	F. Pali / D. Putzu	Ottobre 2020	T. Paoletti	Ottobre 2020	D. Ludovici / Ottoberto / 2020