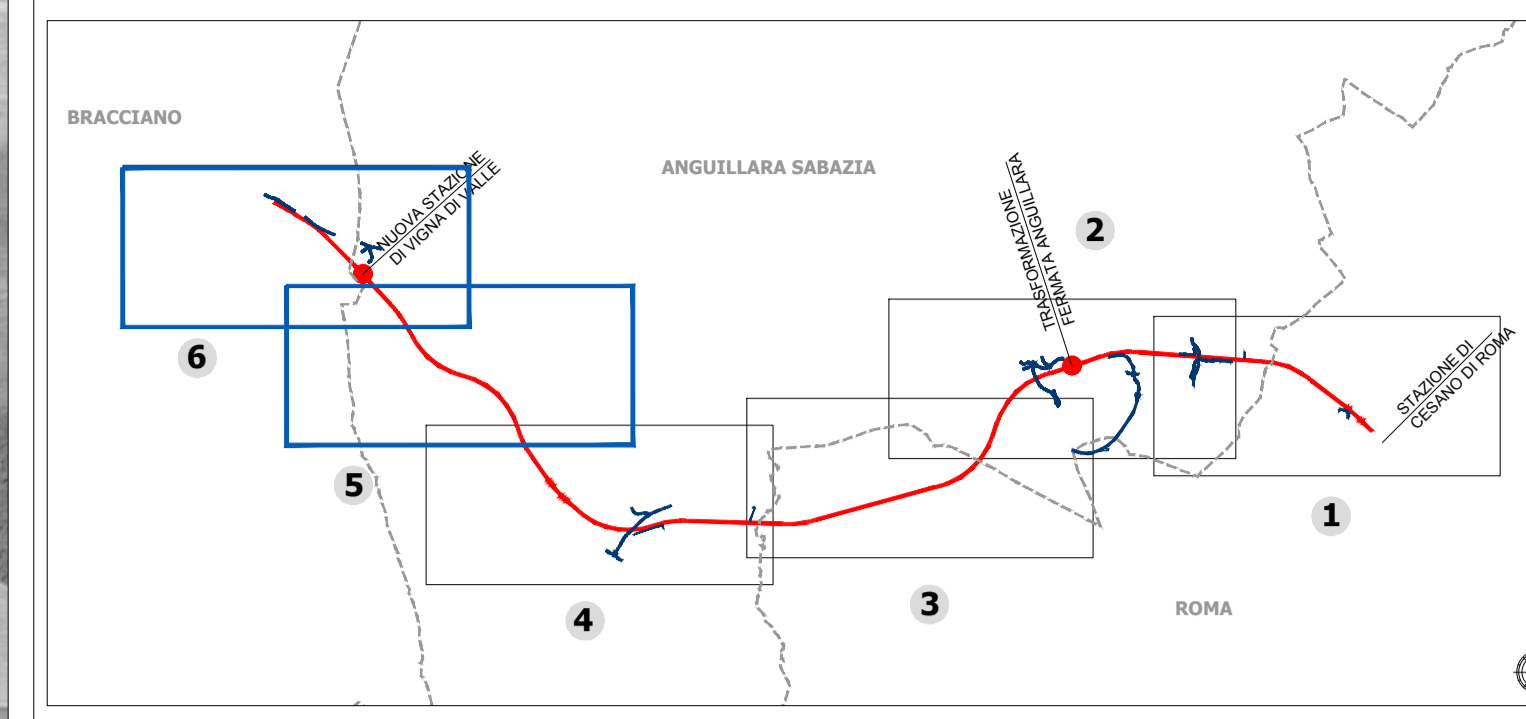
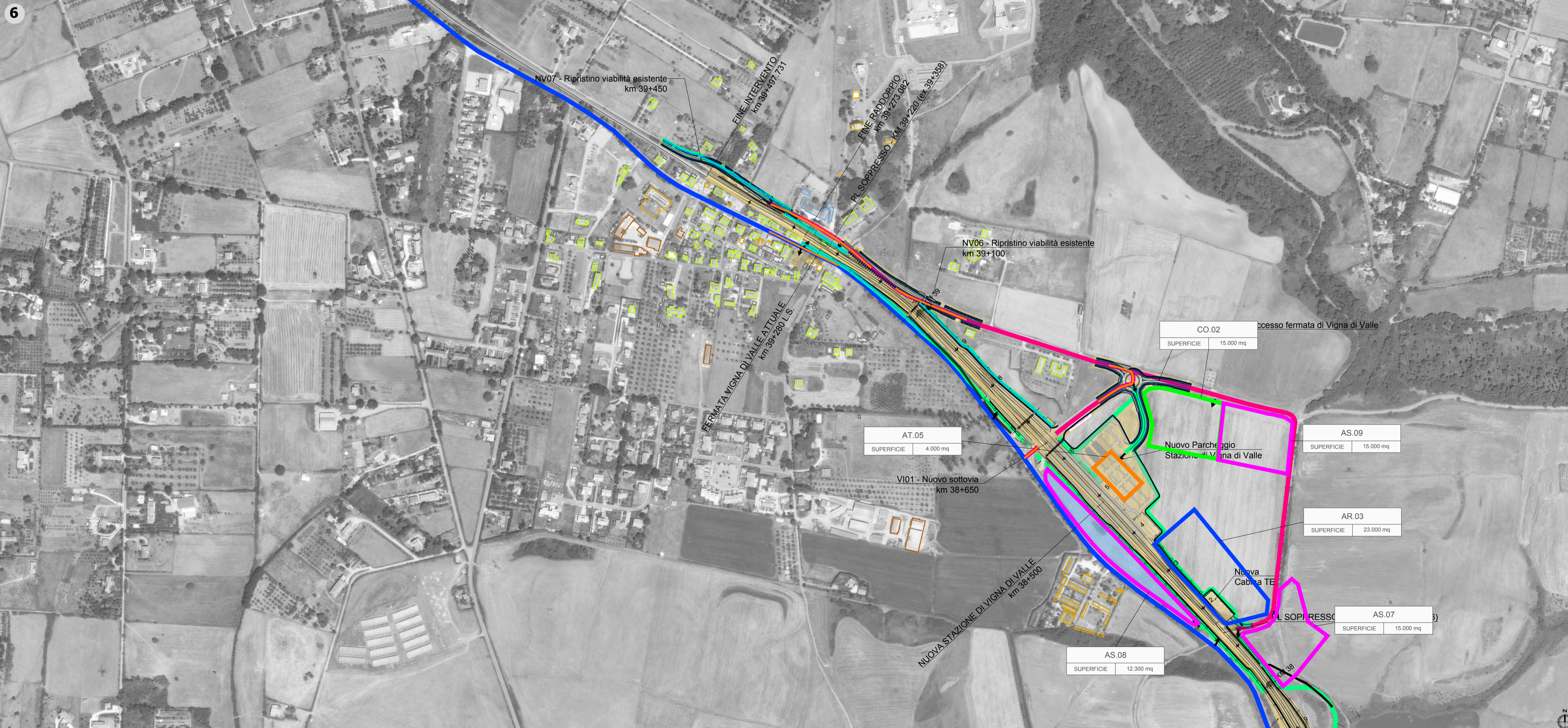
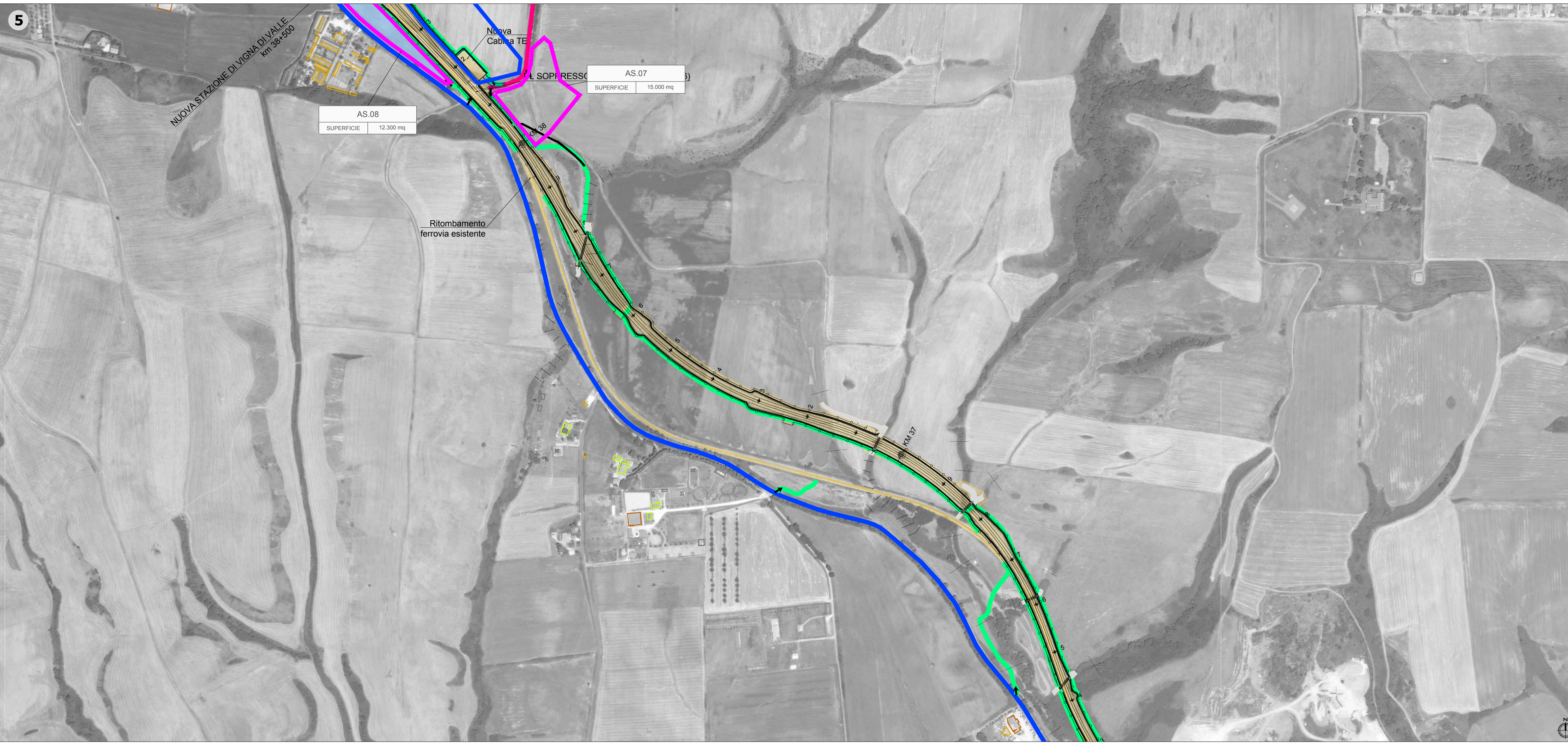


Key plan



LEGGENDA

- Opere di linea
- Viabilità principale
- Viabilità secondaria
- CB - Cantiere base
- CO - Cantiere operativo
- AT - Area tecnica
- AS - Area di stoccaggio
- Barriere antirumore di cantiere fisso
- Bagnatura piazzale
- Spazzolatura strade
- Asili, Scuole ed Università
- Residenziale
- Commerciale e Servizi
- Monumentale, religioso
- Opere viarie connesse
- AR - Cantiere di armamento
- Area di lavoro
- Pista di cantiere
- Accesso ai cantieri
- Barriere antirumore-avanzamento lavori
- Bagnatura piste di cantiere
- Pertinenza FS
- Industriale e Artigianale
- Ruedi, Dismessi, Box e Depositi
- X - Facciata Cieca (Senza infissi)



COMMITTENTE: **RFI**
RETE FERROVIARIA ITALIANA
GRUPPO FERROVIE DELLO STATO ITALIANE

PROGETTAZIONE: **ITALFERR**
GRUPPO FERROVIE DELLO STATO ITALIANE

DIREZIONE TECNICA
U.O. ARCHITETTURA, AMBIENTE E TERRITORIO

PROGETTO DEFINITIVO
RADDOPPIO LINEA FERROVIARIA ROMA-VITERBO
TRATTA CESANO-VIGNA DI VALLE

PROGETTO AMBIENTALE DELLA CANTIERIZZAZIONE
Planimetria individuazione bersagli sensibili, aree di cantiere, viabilità ed interventi di mitigazione 3/3

SCALA: 1:5.000

COMMESSA	LOTTO	FASE	ENTE	TIPO DOC.	OPERA/DISCIPLINA	PROGR.	REV.
NR1J1	01	D	69	P5	CA0000	003	A

Revis.	Descrizione	Redatto	Data	Verificato	Data	Approvato	Data	Autorizzato/Data
A	Emissione esecutiva	F. Massari	Ottobre 2020	F. Palla D. Putzu	Ottobre 2020	T. Paoletti	Ottobre 2020	D. Ludovico Ottobre 2020