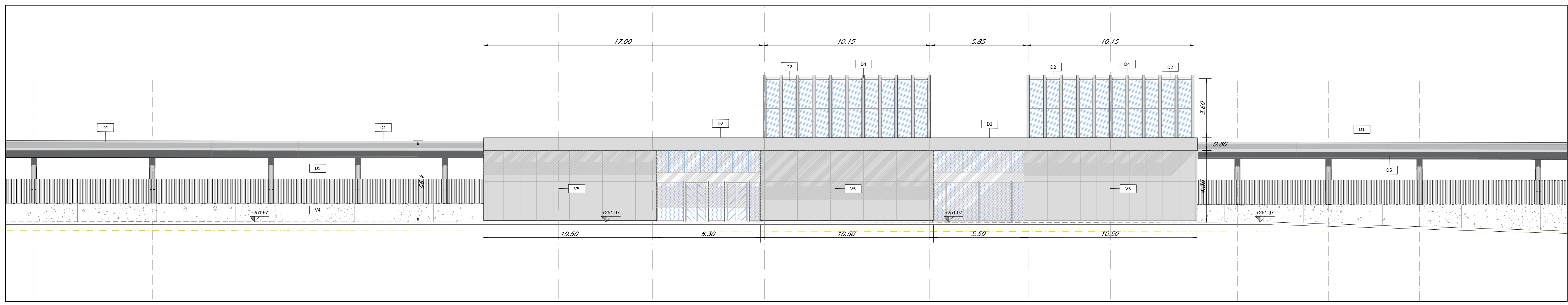
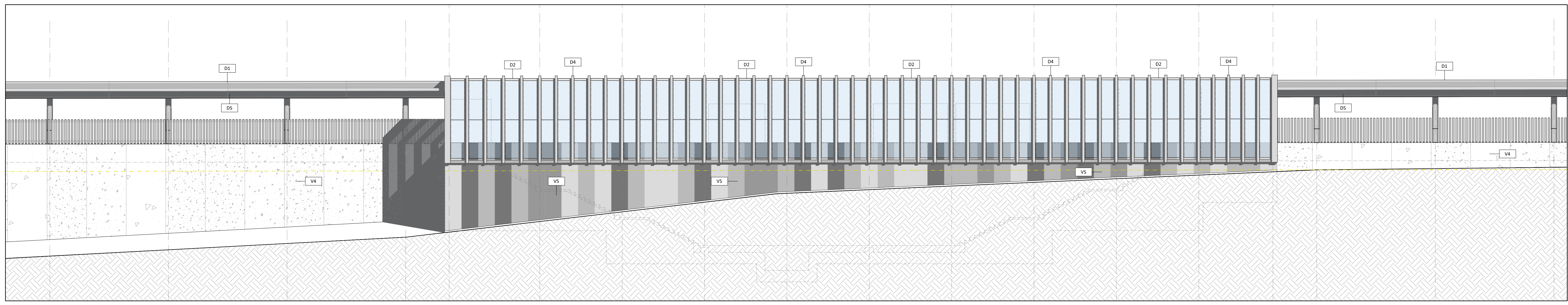


Sezione Trasversale BB' scale 1:100



Prospetto lato Nord scale 1:100



Prospetto lato SUD scale 1:100

TABELLA FINITURE - MURATURE - SERRAMENTI		INFISSI		FINITURE	
Q	Q	Q	Q	Q	Q
1	2	3	4	5	6
1	2	3	4	5	6
1	2	3	4	5	6
1	2	3	4	5	6
FINITURE PAVIMENTI					
B1	Pavimentazione in lastre di gres fine porcellanato non smaltato e non assorbente, coeff. attrito dinamico > 0,4 dimensioni 30x60x2 cm, posato con specifico collante.				
B1.1	Fascia gialla di sicurezza in lastre di cemento, posate su letto di malta, dim. 30x40 x3,3 cm.				
B1.2	Chiusino zincato a riempimento porta-pavimentazione per copertura pozzetti dim. cm 44x44x h 8, cm 64x64x h 8, cm 84x84x h 8, cm 104x104x h 8 (4x 5%).				
B1.e	Pavimentazione per esterni in pietra ricomposta sp. 5,5 cm dim. 40x20 cm.				
B2	Pavimentazione drenante in masselli autobloccanti di cui con terreno vegetale.				
B2.1	Rampole di raccordo alla banchina in battuto di cls rigato sp. 50 mm.				
B3	Pavimentazione in gres porcellanato posata con specifico collante, dimensioni variabili, idonea per la formazione di percorso tattile plantare per disabili visivi, sistema LVE (Loges Vet Evolution), comprensivo di TAG - RFID (Radio Frequency Identification) da collocare sotto la pavimentazione ogni 60 cm.				
B4	Pavimentazione gradinata scala di gres fine porcellanato non smaltato e non assorbente, posata con specifico collante, coeff. attrito dinamico > 0,4 dim. 30x60x2 cm.				
B6	Pavimentazione in piastrelle di gres porcellanato, smaltato ed inassorbente posata con specifico collante, coeff. attrito dinamico > 0,4 dim. 60x60x1,4 cm.				
CORDOLI					
L1	Elementi prefabbricati in calcestruzzo vibrato armato con rete elettrosaldata di Tipo 2 - Cordolo marciapiede.				
FINITURA E RIVESTIMENTI PARETI					
V1	Rivestimento in lastre di cemento fibrorinforzato composto ecologico compresso, sp. 8 mm, pigmentato in massa, con trattamento HR (High Resistant) per la protezione contro graffi e imbrattanti, complete di sottostruttura metallica.				
V2	Rivestimento in lastre di gres porcellanato 30x60cm sp. 5mm su rasatura per un h. di 2,10 m.				
V2.1	Pannello rimovibile in cartongesso su sottostruttura metallica rivestito in gres porcellanato h 1,20 m - Servizi igienici.				
V4	Rivestimento esterno in lastre di calcestruzzo rinforzato con fibra di vetro (GRC), con trattamento silicico idrorepellente e anti-graffi della superficie a vista, completi di nastro metallico di sostegno, staffature e bullonerie per ancoraggio alle strutture.				
V5	Rivestimento in pannelli composti costituiti da due lastre in lega di alluminio magnesio Paraluman-100(ALMg1) e da un nucleo in polietilene del tipo LDPE(tipo Alucobond) accoppiati con procedimento di fabbricazione in continuo che ne consente il taglio a misura. Larghezza variabile da 1000 mm a 1750 mm (standard 1250-1500 mm), lunghezza a misura da 2000mm a 6000mm. La faccia esterna è preverniciata a forno con sistema multistrato a base di vernici polimeriche di alta qualità (PROFFEX) in conformità alla normativa E.C.C.A. Su sottostruttura metallica.				
V6	Lamiera striata in alluminio EN AW 1050 con maglie delle seguenti dimensioni (disponibile lunga e diagonale corta e avanzamento x spessore) 200 x 73/80 x 24/25 x 2/3 mm.				
FINITURA SOFFITTI					
S1	Controsoffitto modulare in lastre di cartongesso sp. 15 mm spezzabile con orditura di sostegno metallica.				
S2	Controsoffitto metallico a pannelli di dimensioni 500x1600mm su struttura secondaria e pendini in acciaio zincato con guide ad U 27x30mm e profili a C 50x27mm ad interasse non superiore a 500 mm, con materassino in lana di vetro dello sp. 25 mm.				
FINITURE COPERTURE					
D1	Sistema di rivestimento delle coperture composto da: - pannello sandwich autoportante con isolante in poliuretano con profilo grecato - orditura di profili scabellati in acciaio; - apposito profilo di ancoraggio;				
D2	Pacchetto di copertura traaluce Ingresi: - doppia lasta di Perspex (sp. 6+6) su infisso scolare a tenuta all'acqua (dim. 100x400 cm) con elementi contrattati invernati.				
D3	Pacchetto di copertura: ghiaia di protezione su massetto delle pendenze in conglomerato cementizio alleggerito (sp.8cm), impermeabilizzazione con guaina bituminosa (2 strati 4+4mm), strato di isolamento in polistirene (sp.10.5cm), barriera al vapore.				
D4	Bire-vetri costituita da elementi tubolari a sezione rettangolare sp. 5 mm, di dimensioni 150 x 300 mm zincati e verniciati.				
D5	Controsoffitto in pannelli composti costituiti da due lastre in lega di alluminio magnesio Paraluman-100(ALMg1) (tipo Alucobond).				
INFISSI					
P1	Porta esterna blindata a 2 ante in acciaio zincato e verniciato con caratteristiche antiruggine, cerniere antiruggine, serratura di sicurezza a chiavi, maniglia antipanic. Le maniglie e le cerniere sono costituite in alluminio in lega con le porte (dim. 220x220 cm.)				
P2	Porta interna ad un battente, dim.70x220cm				
P3	Porta interna scorrevole - dim.90x220cm				
P4	Porta interna ad un battente - dim.100x220cm				
F1	Parete vetrata di sicurezza con caratteristiche isolanti termo-acustiche, composta da struttura portante in profili di alluminio estruso a taglio termico e specchiere costituite da doppi vetri temperati e stratificati di sicurezza, aventi tra loro una intercapedine di sp. 16 mm riempita con gas argon al 90 %, lastre temperate e stratificate di cristallo float 66,1, trattamento bassoemissivo, con distanziatore isolato, fattore solare inferiore al 35%, Classe 101 EN12600				
F1.1	Porta scorrevole in vetro temperato e stratificato a due ante con dispositivo antipanic break out, dim.180x360x220cm				
OPERE METALLICHE					
C1	Corrimano doppio compresi i supporti, Ø40 mm sp. 2mm, in acciaio inox				
C2	Parapetto banchine con montanti sagomati, tondini orizzontali e tubolari Ø50mm in acciaio inox spazzolato				
C3	Zoccolino con carter di acciaio inox h=16 cm, sp. 8/10				
C4	Lamiera in acciaio zincato per scossalina,gronda e carter di bordo, spessore 8/10 mm.				
C5	Discendente Ø 100 mm in lamiera di acciaio inox con parapiede.				
C6	Rivestimento esterno composto da una struttura e pannelli in lamiera di (descrizione all'alcofond) su disegno h 2,0 m.				
GIUNTI					
G1	Giunto in alluminio a pavimento idoneo per il tipo di pavimentazione				
GP1	Giunto in alluminio a parete				
SOGLIE					
Z1	Soglie in gres porcellanato				
SISTEMAZIONI ESTERNE					
B1e	Pavimentazione realizzata in masselli autobloccanti in pietra ricostruita formato 100X50 cm sp. 9 cm, allestiti su sabbia. Lavorazione delle superfici con bocciardato.				
B2e	Pavimentazione drenante in masselli autobloccanti di cls curi con terreno vegetale				
B3e	Pavimentazione stradale in asfalto				
L1e	Cordolo marciapiede in pietra basaltica da taglio (cm10x25) e (cm 20x25)				
L2e	Cordolo prefabbricato in c.a.v.				
BH	Sovolo per disabili motori in pietra, sp. 5 cm.				
Pr	Formazione e semina prato con miscuglio di semi selezionati su colla di terreno vegetale				
ARREDI URBANI					
A1	Panchina ergonomica completa di fianchi e braccioli intermed. Dimensioni 220 x 70 cm				
A2	Panca lineare in conglomerato cementizio con superficie sabbiata e fessata sulla parte della seduta.				
A3	Castino portarifiuti tondo in lamiera zincata, supporto su palo. Dimensioni Ø 300 mm, altezza 450 mm.				
A4	Puntacastore in acciaio zincato a caldo e verniciato RAL, con tubi bloccaruota curvati.				

NOTE
Tutti i cicli di verniciatura verranno effettuati secondo circolare FS 44v. Su tutte le strutture a vista verrà effettuato un ciclo di verniciatura. Tutti i manufatti delle scale e rampe interne alle stazioni/fermate saranno dotati di marciatori tattili per disabili uditivi. Tutti i pozzetti sono coperti con sigillo porta-pavimentazione in tutte le pavimentazioni vanno previsti i giunti di frazionamento.

N.B: Per strutture, tecnologie e impianti compresi i drenaggi si rimanda agli elaborati specialistici.

COMMITTEE:  **RFI**
RETE FERROVIARIA ITALIANA
GRUPPO FERROVIE DELLO STATO ITALIANE

PROGETTAZIONE:  **ITALFERR**
GRUPPO FERROVIE DELLO STATO ITALIANE

DIREZIONE TECNICA
U.O. Architettura, Stazioni e Territorio

PROGETTO DEFINITIVO

RADDOPPIO LINEA FERROVIARIA ROMA-VITERBO
TRATTA CESANO-VIGNA DI VALLE

Stazione di Vigna di Valle
Prospetti e sezioni

SCALA:		1:100						
COMMESSA	LOTTO	FASE	ENTE	TIPO DOC.	OPERA/DISCIPLINA	PROGR.	REV.	
NR1U	01	D	44	PA	FV0200	003	A	
Revis.	Descrizione	Redatto	Data	Verificato	Data	Approvato	Data	Autocritica/Disegnato
A	Emissione Esecutiva	A. Morini	06/11/2018	G. Morini	06/11/2018	G. Morini	06/11/2018	06/11/2018