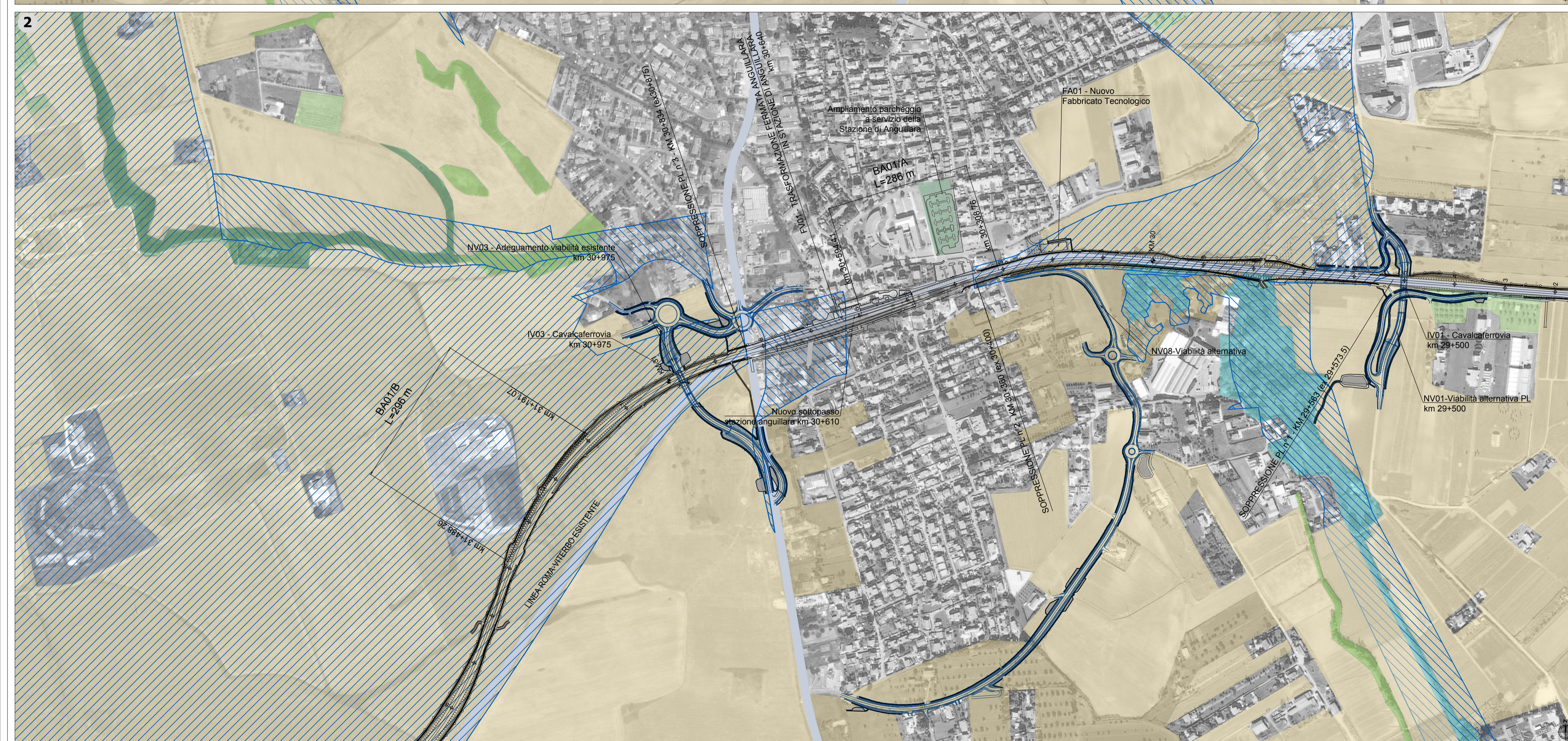


- LEGGENDA**
- Opere di linea
 - Opere viarie connesse
- Suolo permeabile con bassa copertura vegetale**
- Culture intensive
 - Sistemi culturali e particellari complessi
 - Praterie continue
 - Aree verdi urbane
- Suolo permeabile con media - alta copertura vegetale**
- Frutteti e frutti minori
 - Querceti
 - Boschi igrofilii
 - Cespuglieti
 - Area a vegetazione boschiva e arbustiva in evoluzione
- Elementi funzionali della Rete Ecologica Provinciale**
- Aree buffer
 - Aree di connessione primaria



COMMITTENTE: **RFI** RETE FERROVIARIA ITALIANA GRUPPO FERROVIE DELLO STATO ITALIANE

PROGETTAZIONE: **ITALFERR** GRUPPO FERROVIE DELLO STATO ITALIANE

DIREZIONE TECNICA
U.O. ARCHITETTURA, AMBIENTE E TERRITORIO

PROGETTO DEFINITIVO

RADDOPPIO LINEA FERROVIARIA ROMA-VITERBO
TRATTA CESANO-VIGNA DI VALLE

STUDIO DI IMPATTO AMBIENTALE
 Analisi delle risorse naturali: suolo, vegetazione, biodiversità 1/3

SCALA: 1:5.000

COMMESSA	LOTTO	FASE	ENTE	TIPO DOC.	OPERA/DISCIPLINA	PROGR.	REV.
NR1J	01	D	22	N5	SA0000	004	B

Revis.	Descrizione	Redatto	Data	Verificato	Data	Approvato	Data	Autorizzato/Data
A	Emissione esecutiva	F.Massari	Settembre 2019	G.Dajelli R.Pagino	Settembre 2019	T.Paoletti	Settembre 2019	D.Ludovico Ottobre 2020
B	Emissione esecutiva	F.Massari	Ottobre 2020	F.Demarinis G.Dajelli	Ottobre 2020	T.Paoletti	Ottobre 2020	D.Ludovico Ottobre 2020

File: NR1J01D22N5SA0000004B n. Elab.: