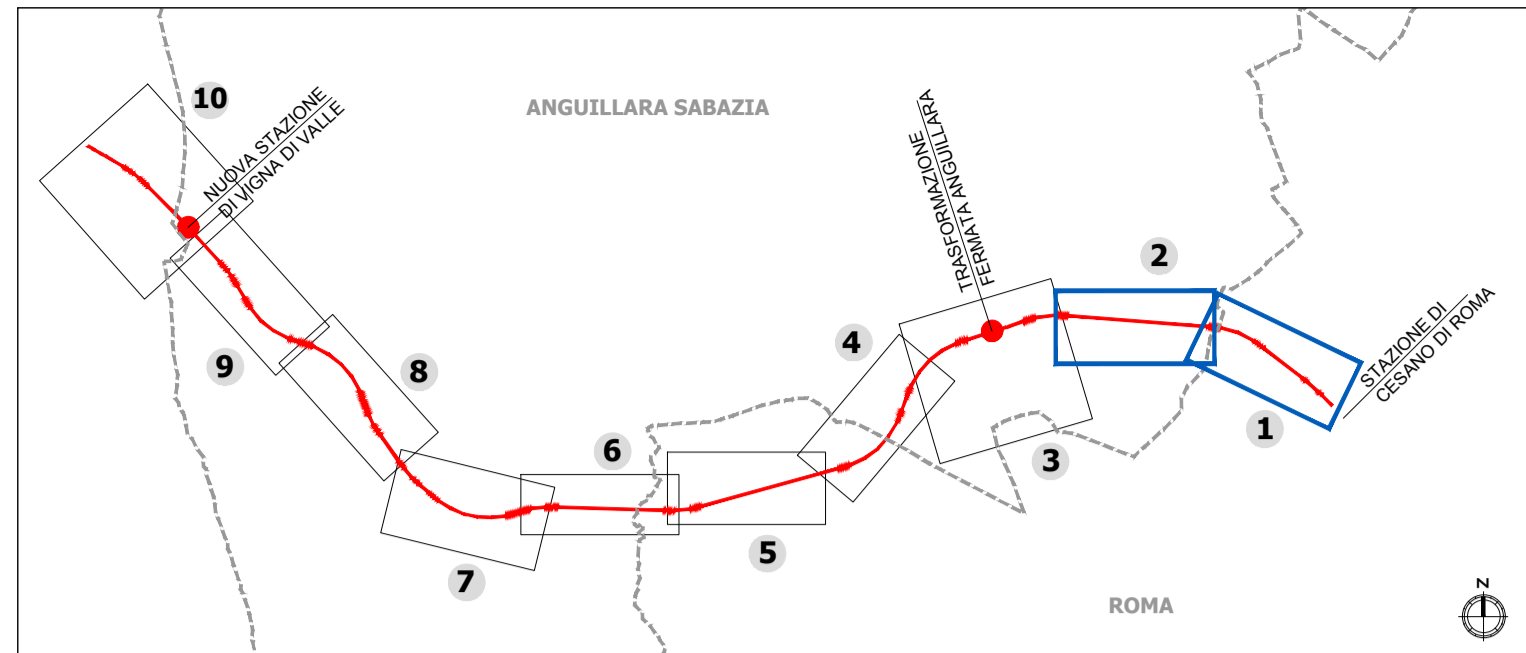


**Key plan**

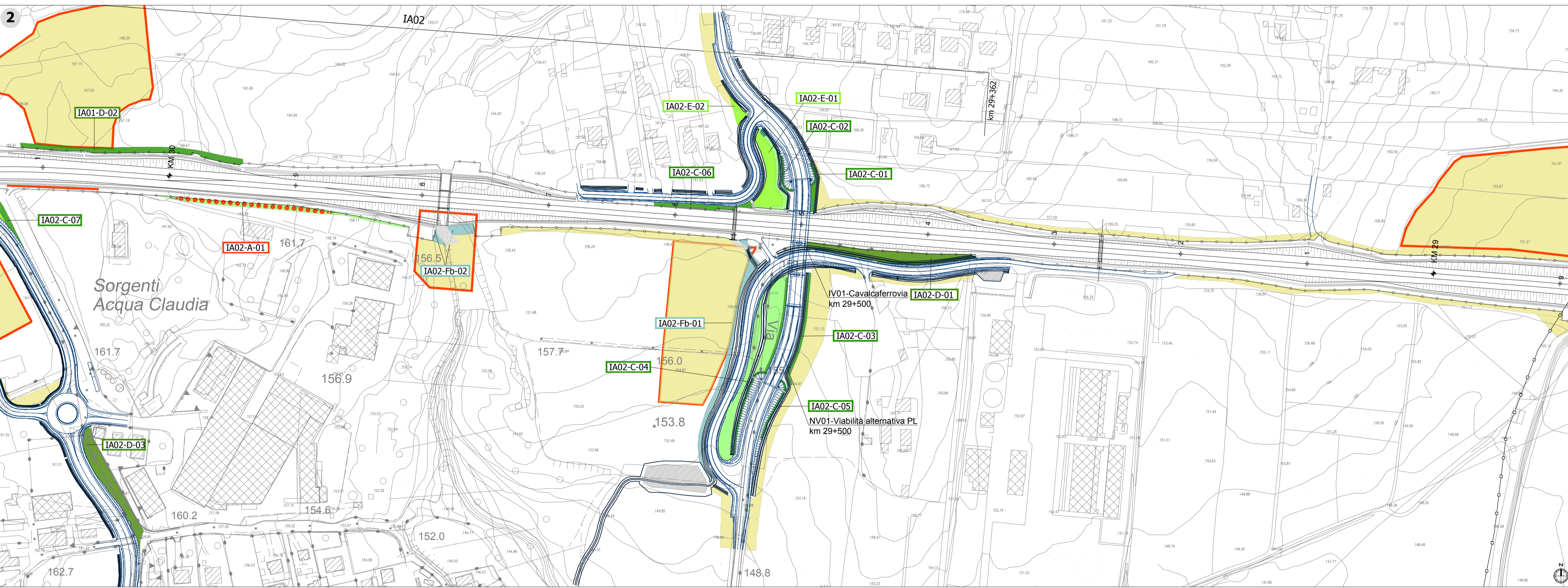
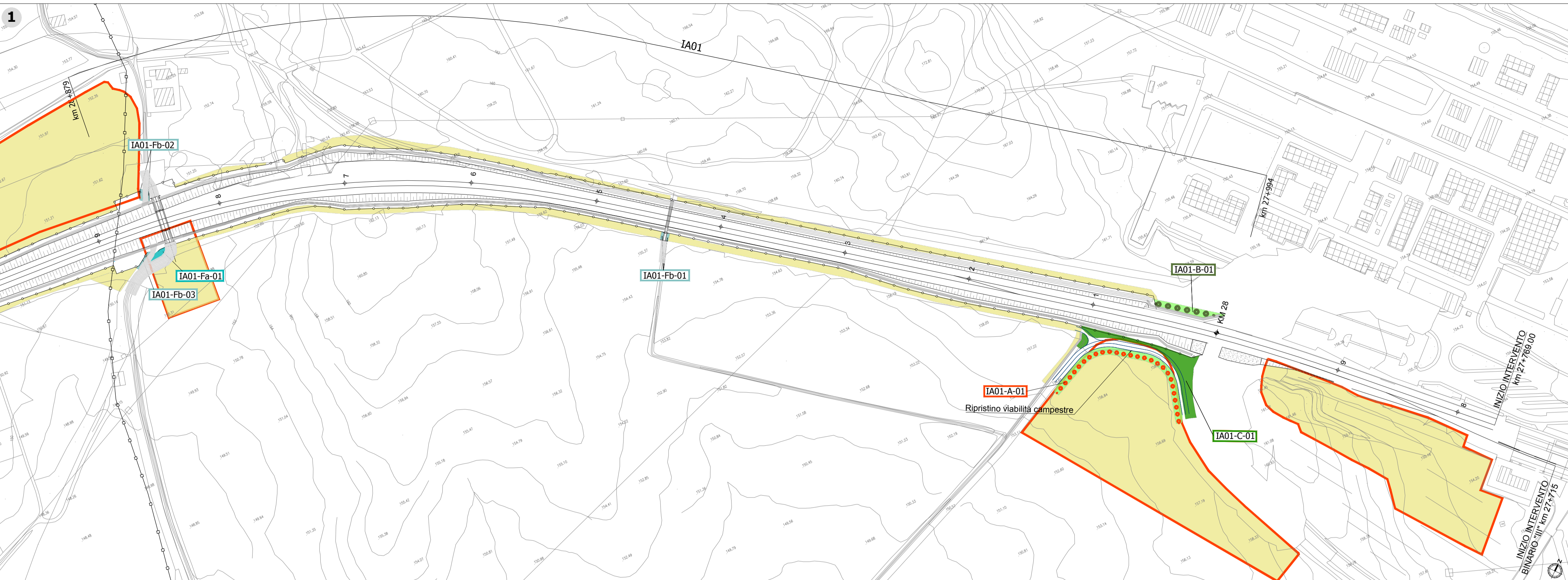


**LEGENDA**

- Opere di linea
- Opere viarie connesse
- Barriere antirumore
- Aree di cantiere
- Rimozione armamento per i tratti dismessi a seguito delle varianti di progetto
- Confini comunali

**Tipologie interventi a verde**

Modulo	Specie arbustive	Specie arboree	Estensione intervento
<b>Modulo A - Siepe mista</b>	<ul style="list-style-type: none"> <li>Prunus laurocerasus, Lauroceraso</li> <li>Rosa canina, Rosa canina</li> </ul>	<ul style="list-style-type: none"> <li>Ostrya carpinifolia, Carpino nero</li> <li>Acer campestre, Acero campestre</li> </ul>	1383 mq
<b>Modulo B - Filari misti</b>	<ul style="list-style-type: none"> <li>Rosa canina, Rosa canina</li> <li>Juniperus communis, Ginepro comune</li> <li>Prunus laurocerasus, Lauroceraso</li> <li>Corylus avellana, Nocciolo</li> </ul>	<ul style="list-style-type: none"> <li>Ostrya carpinifolia, Carpino nero</li> <li>Ulmus minor, Olmo campestre</li> </ul>	3368 mq
<b>Modulo C - Fasce o macchie arbustive</b>	<ul style="list-style-type: none"> <li>Rosa canina, Rosa canina</li> <li>Juniperus communis, Ginepro comune</li> <li>Prunus laurocerasus, Lauroceraso</li> <li>Corylus avellana, Nocciolo</li> </ul>	<ul style="list-style-type: none"> <li>Ostrya carpinifolia, Carpino nero</li> <li>Ulmus minor, Olmo campestre</li> </ul>	7641 mq
<b>Modulo D - Fasce o macchie arboreo-arbustive</b>	<ul style="list-style-type: none"> <li>Rosa canina, Rosa canina</li> <li>Juniperus communis, Ginepro comune</li> <li>Prunus laurocerasus, Lauroceraso</li> <li>Corylus avellana, Nocciolo</li> </ul>	<ul style="list-style-type: none"> <li>Ostrya carpinifolia, Carpino nero</li> <li>Ulmus minor, Olmo campestre</li> </ul>	10870 mq
<b>Modulo E - Prato arborato</b>	<ul style="list-style-type: none"> <li>Rosa canina, Rosa canina</li> <li>Juniperus communis, Ginepro comune</li> <li>Prunus laurocerasus, Lauroceraso</li> <li>Corylus avellana, Nocciolo</li> </ul>	<ul style="list-style-type: none"> <li>Sorbus torminalis, Ciavardello</li> <li>Quercus pubescens, Roverella</li> </ul>	22377 mq
<b>Modulo Fa - Fascia ripariale</b>	<ul style="list-style-type: none"> <li>Rosa canina, Rosa canina</li> <li>Juniperus communis, Ginepro comune</li> <li>Prunus laurocerasus, Lauroceraso</li> <li>Corylus avellana, Nocciolo</li> </ul>	<ul style="list-style-type: none"> <li>Salix alba, Salice bianco</li> <li>Populus nigra, Pioppo nero</li> </ul>	5037 mq
<b>Modulo Fb - Siepe mista igrofila</b>	<ul style="list-style-type: none"> <li>Rosa canina, Rosa canina</li> <li>Juniperus communis, Ginepro comune</li> <li>Prunus laurocerasus, Lauroceraso</li> <li>Corylus avellana, Nocciolo</li> </ul>	<ul style="list-style-type: none"> <li>Cornus sanguinea, Sanguinella</li> <li>Salix cinerea, Salice grigio</li> <li>Salix eleagnos, Salice ripaiolo</li> </ul>	3406 mq



Modulo	Specie	Superficie	N. Essenze
<b>RIPIRISTINO ANTE-OPERAM: SUOLO AGRICOLO</b>	ERBACIO A RIVESCO	12.0	1
	TERRA DI COLTIVO	12.0	1
	ALBA	12.0	1
<b>MODULO A - SIEPE MISTA</b>	LAURO CERASO	3 mq	1
	ROSA CANINA	3 mq	1
	ALBERI	48 mq	1
<b>MODULO B - FILARE MISTO</b>	CARPINO NERO	48 mq	1
	ACERO CAMPESTRE	48 mq	1
	ALBERI	48 mq	1
<b>MODULO C - FASCE O MACCHIE ARBUSTIVE</b>	PRUGNOLO	30 mq	1
	ROSA CANINA	30 mq	1
	ALBERI	30 mq	1
<b>MODULO D - FASCE O MACCHIE ARBOREO ARBUSTIVE</b>	CARPINO NERO	125 mq	1
	OLMO CAMPESTRE	125 mq	1
	ALBERI	125 mq	1
<b>MODULO E - PRATO ARBORATO</b>	CIAVARDELLO	1250 mq	2
	ROVERELLA	1250 mq	2
	ALBERI	1250 mq	2
<b>MODULO F - SISTEMAZIONE VEGETAZIONE SPONDALE</b>	SALICE BIANCO	120 mq	1
	POPPIO NERO	120 mq	1
	ALBERI	120 mq	1

COMMITTENTE: **RFI RETE FERROVIARIA ITALIANA GRUPPO FERROVIE DELLO STATO ITALIANE**

PROGETTAZIONE: **ITALFERR GRUPPO FERROVIE DELLO STATO ITALIANE**

**DIREZIONE TECNICA U.O. ARCHITETTURA, AMBIENTE E TERRITORIO**

**PROGETTO DEFINITIVO**

**RADDOPPIO LINEA FERROVIARIA ROMA-VITERBO TRATTA CESANO-VIGNA DI VALLE**

OPERE A VERDE DI MITIGAZIONE E COMPENSAZIONE AMBIENTALE  
Planimetrie degli interventi di mitigazione/compensazione 1/6

SCALA: **VARIE**

COMMESSA	LOTTO	FASE	ENTE	TIPO DOC.	OPERA/DISCIPLINA	PROGR.	REV.
NR1J	01	D	22	PZ	IA0000	001	C

Revis.	Descrizione	Redatto	Data	Verificato	Data	Approvato	Data	Autorizzato/Data
A	Emissione esecutiva	F. Massari	Novembre 2018	G. Dajelli R. Paglino	Novembre 2018	T. Paoletti	Novembre 2018	D. Luddici Giugno 2020
B	Emissione esecutiva	F. Massari	Settembre 2019	G. Dajelli R. Paglino	Settembre 2019	T. Paoletti	Settembre 2019	
C	Emissione esecutiva	F. Massari	Giugno 2020	G. Dajelli F. Demarinis	Giugno 2020	T. Paoletti	Giugno 2020	

File: NR1J01D22PZIA000001C n. Elab.: