

LEGENDA

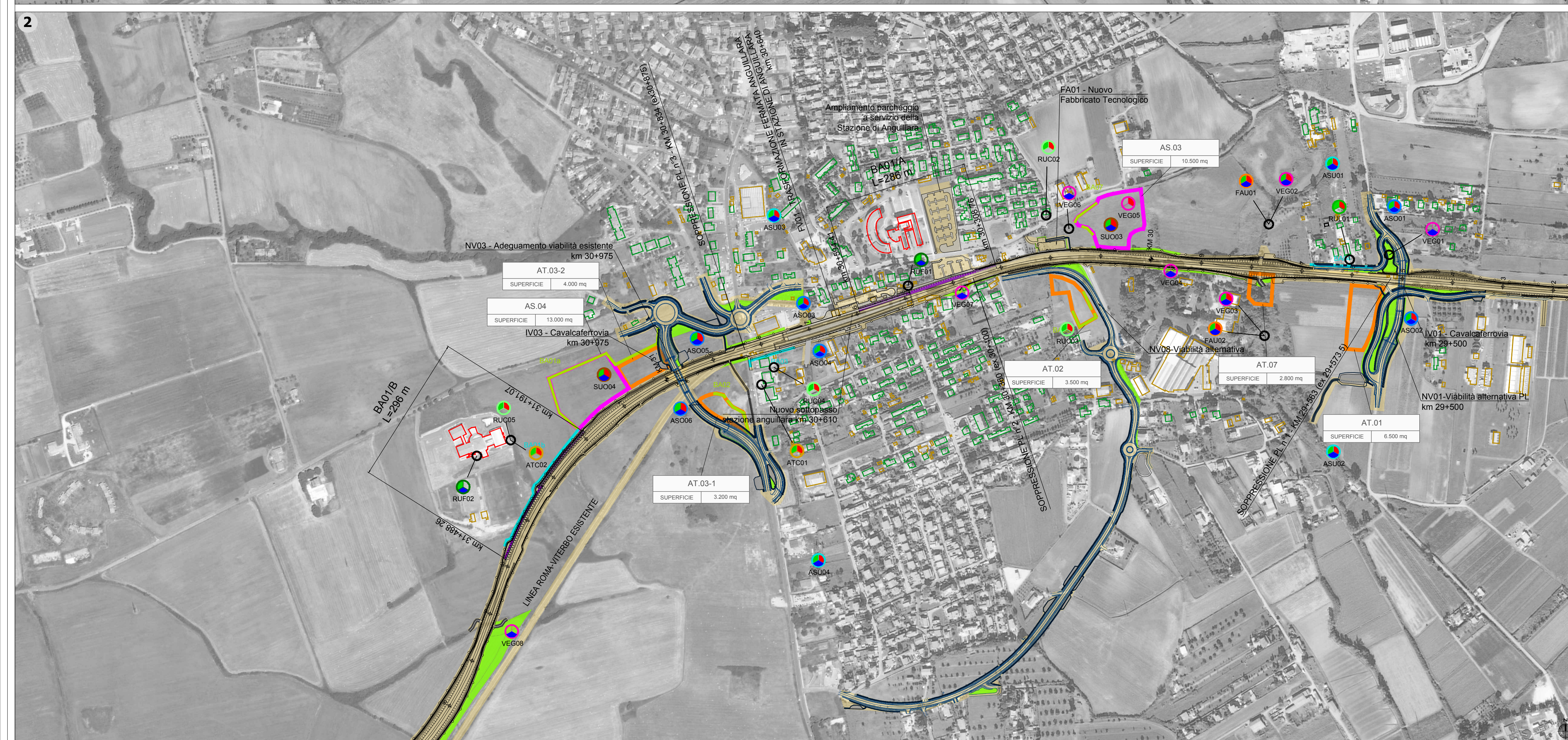
Opere di linea	Opere viarie connesse
Aree di cantiere	
CB - Cantiere base	CO - Cantiere operativo
AR - Cantiere di armamento	AS - Area di stoccaggio
AT - Area tecnica	Area di lavoro
Ricettori e barriere acustiche	
Ricettori residenziali	Ricettori non residenziali
Barriere acustiche della linea ferroviaria	Barriere antirumore di cantiere fisso
Opere a verde	Ricettori sensibili
	Barriere antirumore avanzamento lavori

PUNTI DI MONITORAGGIO

Simbolo	Descrizione	Simbolo	Descrizione
	ATC - ATMOSFERA CANTIERE		RUF - RUMORE TRANSITO FERROVIARIO
	ASU - ACQUE SUPERFICIALI		RUL - RUMORE FRONTE AVANZAMENTO LAVORI
	ASO - ACQUE SOTTERRANEE		VEG - VEGETAZIONE
	SUO - SUOLO E SOTTOSUOLO		FAU - FAUNA
	RUC - RUMORE CANTIERE		

FASE DI MONITORAGGIO

ANTE OPERAM	CORSO D'OPERA	POST OPERAM
-------------	---------------	-------------



COMMITTENTE: **RFI**
RETE FERROVIARIA ITALIANA
GRUPPO FERROVIE DELLO STATO ITALIANE

PROGETTAZIONE: **ITAFERR**
GRUPPO FERROVIE DELLO STATO ITALIANE

DIREZIONE TECNICA
U.O. ARCHITETTURA, AMBIENTE E TERRITORIO

PROGETTO DEFINITIVO

RADDOPPIO LINEA FERROVIARIA ROMA-VITERBO
TRATTA CESANO-VIGNA DI VALLE

PROGETTO DI MONITORAGGIO AMBIENTALE
Planimetria di localizzazione punti di monitoraggio Tav. 1/3

SCALA: **1:5.000**

COMMESSA	LOTTO	FASE	ENTE	TIPO DOC.	OPERA/DISCIPLINA	PROGR.	REV.
NR1J	01	D	22	P5	MA0000	001	B

Revis.	Descrizione	Redatto	Data	Verificato	Data	Approvato	Data	Autorizzato/Data
A	Emissione esecutiva	F. Massari	Settembre 2019	G. Dajelli	Settembre 2019	T. Paoletti	Settembre 2019	D. Ludolfi Ottobre 2020
B	Emissione esecutiva	F. Massari	Ottobre 2020	F. Demarini G. Dajelli	Ottobre 2020	T. Paoletti	Ottobre 2020	ITAFERR S.p.A. Dati di riferimento: Linea Roma-Viterbo Ordine di lavoro n. 14619

File: NR1J01D22P5MA000001B n. Elab.: