

LEGENDA

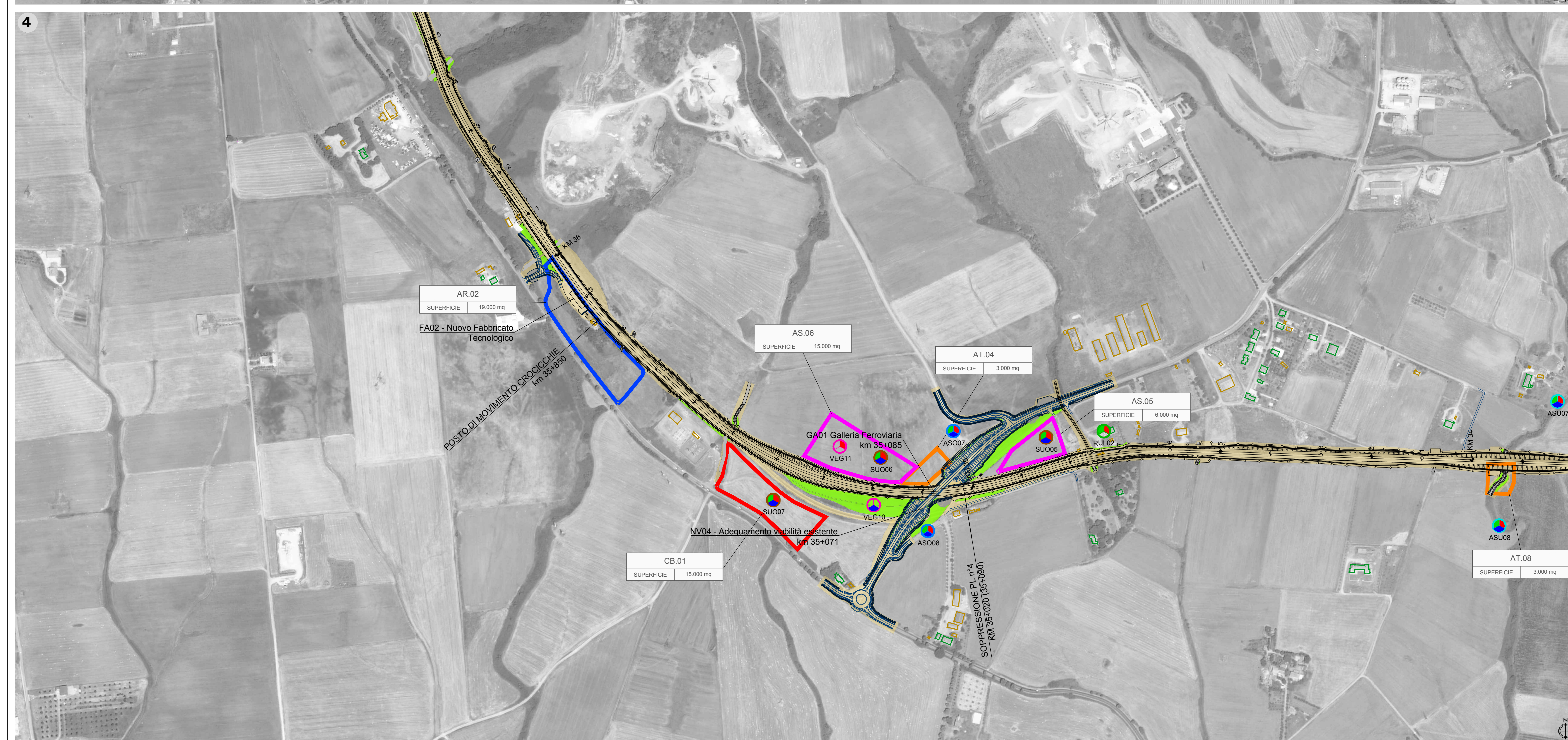
	Opere di linea		Opere viarie connesse
	CB - Cantiere base		CO - Cantiere operativo
	AR - Cantiere di armamento		AS - Area di stoccaggio
	AT - Area tecnica		Area di lavoro
	Ricettori residenziali		Ricettori non residenziali
	Barriere acustiche della linea ferroviaria		Barriere antirumore di cantiere fisso
	Opere a verde		Ricettori sensibili
			Barriere antirumore avanzamento lavori

PUNTI DI MONITORAGGIO

Simbolo	Descrizione	Simbolo	Descrizione
	ATC - ATMOSFERA CANTIERE		RUF - RUMORE TRANSITO FERROVIARIO
	ASU - ACQUE SUPERFICIALI		RUL - RUMORE FRONTE AVANZAMENTO LAVORI
	ASO - ACQUE SOTTERRANEE		VEG - VEGETAZIONE
	SUO - SUOLO E SOTTOSUOLO		FAU - FAUNA
	RUC - RUMORE CANTIERE		

FASE DI MONITORAGGIO

	ANTE OPERAM		CORSO D'OPERA		POST OPERAM
--	-------------	--	---------------	--	-------------



COMMITTENTE:

PROGETTAZIONE:

DIREZIONE TECNICA
U.O. ARCHITETTURA, AMBIENTE E TERRITORIO

PROGETTO DEFINITIVO

RADDOPPIO LINEA FERROVIARIA ROMA-VITERBO
TRATTA CESANO-VIGNA DI VALLE

PROGETTO DI MONITORAGGIO AMBIENTALE
 Planimetria di localizzazione punti di monitoraggio Tav. 2/3

SCALA: 1:5.000

COMMESSA	LOTTO	FASE	ENTE	TIPO DOC.	OPERA/DISCIPLINA	PROGR.	REV.
NR1J	01	D	22	P5	MA0000	002	B

Revis.	Descrizione	Redatto	Data	Verificato	Data	Approvato	Data	Autorizzato/Data
A	Emissione esecutiva	F. Massari	Settembre 2019	G. Dajelli	Settembre 2019	T. Paoletti	Settembre 2019	D. Ludicci Ottobre 2020
B	Emissione esecutiva	F. Massari	Ottobre 2020	F. Demarini G. Dajelli	Ottobre 2020	T. Paoletti	Ottobre 2020	ITALFERR S.p.A. Dati di cantiere Ottobre 2020 n. 14619

File: NR1J01D22P5MA000002B n. Elab.: