

COMMITTENTE



PROGETTAZIONE:



DIREZIONE TECNICA

U.O. ARCHITETTURA, AMBIENTE E TERRITORIO

PROGETTO DEFINITIVO

RADDOPPIO FERROVIARIO LINEA ROMA – VITERBO

TRATTA CESANO – VIGNA DI VALLE

Studio di Incidenza Ambientale

Elaborati grafici

SCALA:

-

COMMESSA LOTTO FASE ENTE TIPO DOC. OPERA/DISCIPLINA PROGR. REV.

NR1J 01 D 22 RG IM0003 002 B

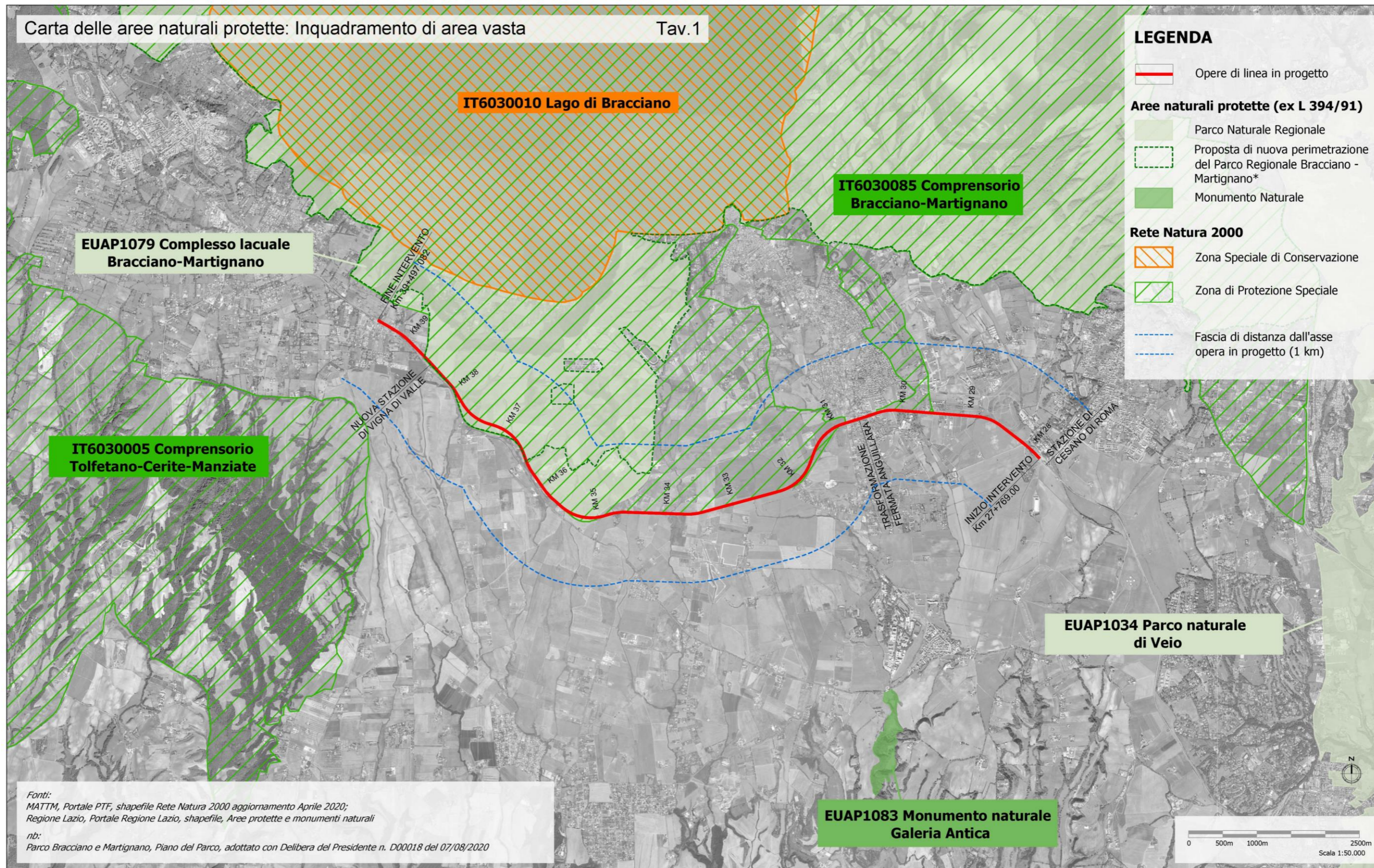
Rev.	Descrizione	Redatto	Data	Verificato	Data	Approvato	Data	Autore	Autore Data
A	EMISSIONE ESECUTIVA	F. Massari	Settembre 2019	R. Paglino G. Dajelli	Settembre 2019	T. Paoletti	Settembre 2019	Ludovici	Settembre 2020
B	EMISSIONE ESECUTIVA	F. Massari F. Demarinis	Ottobre 2020	C. Ercolani G. Dajelli	Ottobre 2020	T. Paoletti	Ottobre 2020	ITAFERR S.p.A. Dott. Ing. Donato Legorzi Ordine degli Ingegneri di Roma n. 16319	Settembre 2020

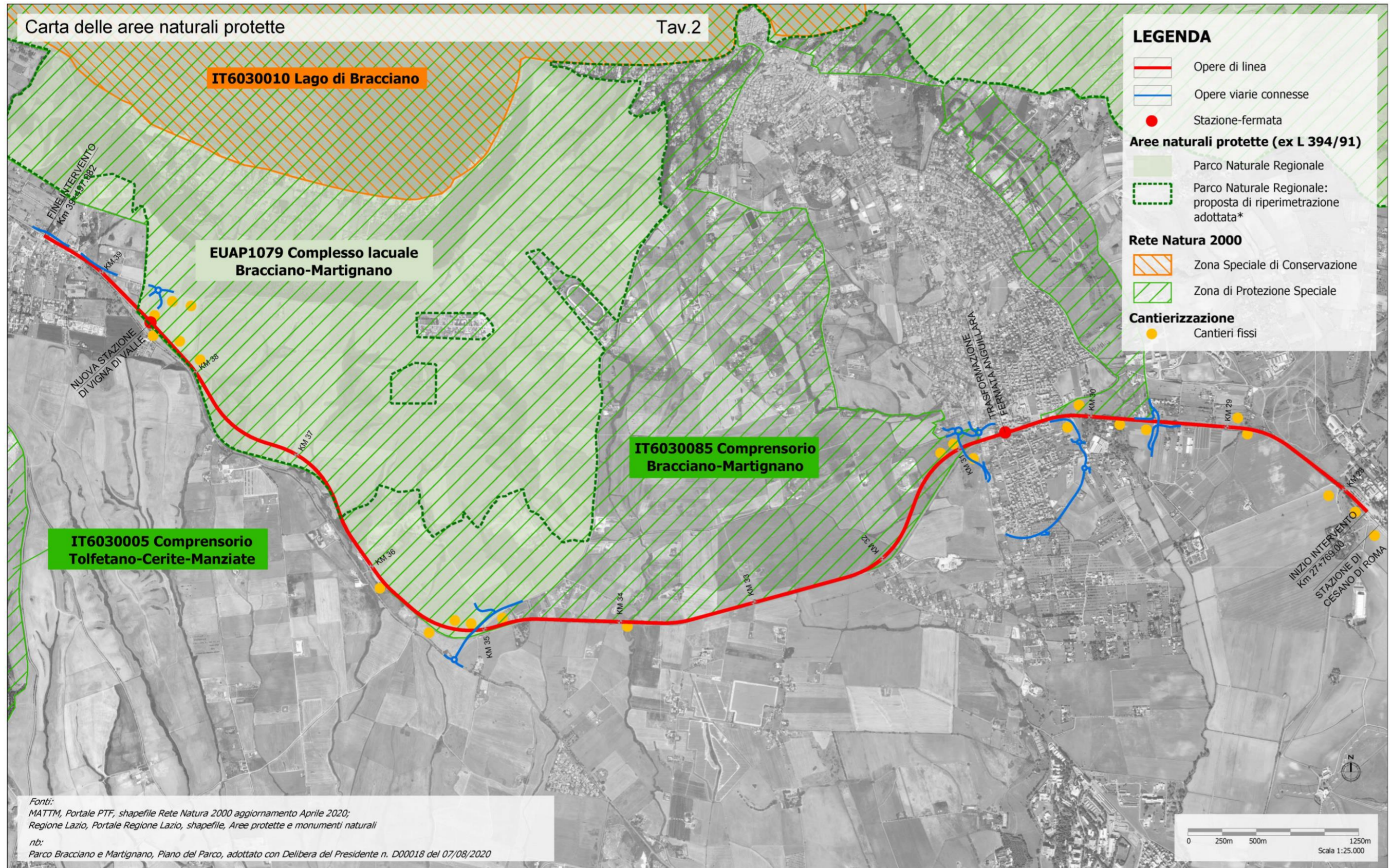
File: NR1J01D22RGIM0003002B.doc

n. Elab.:

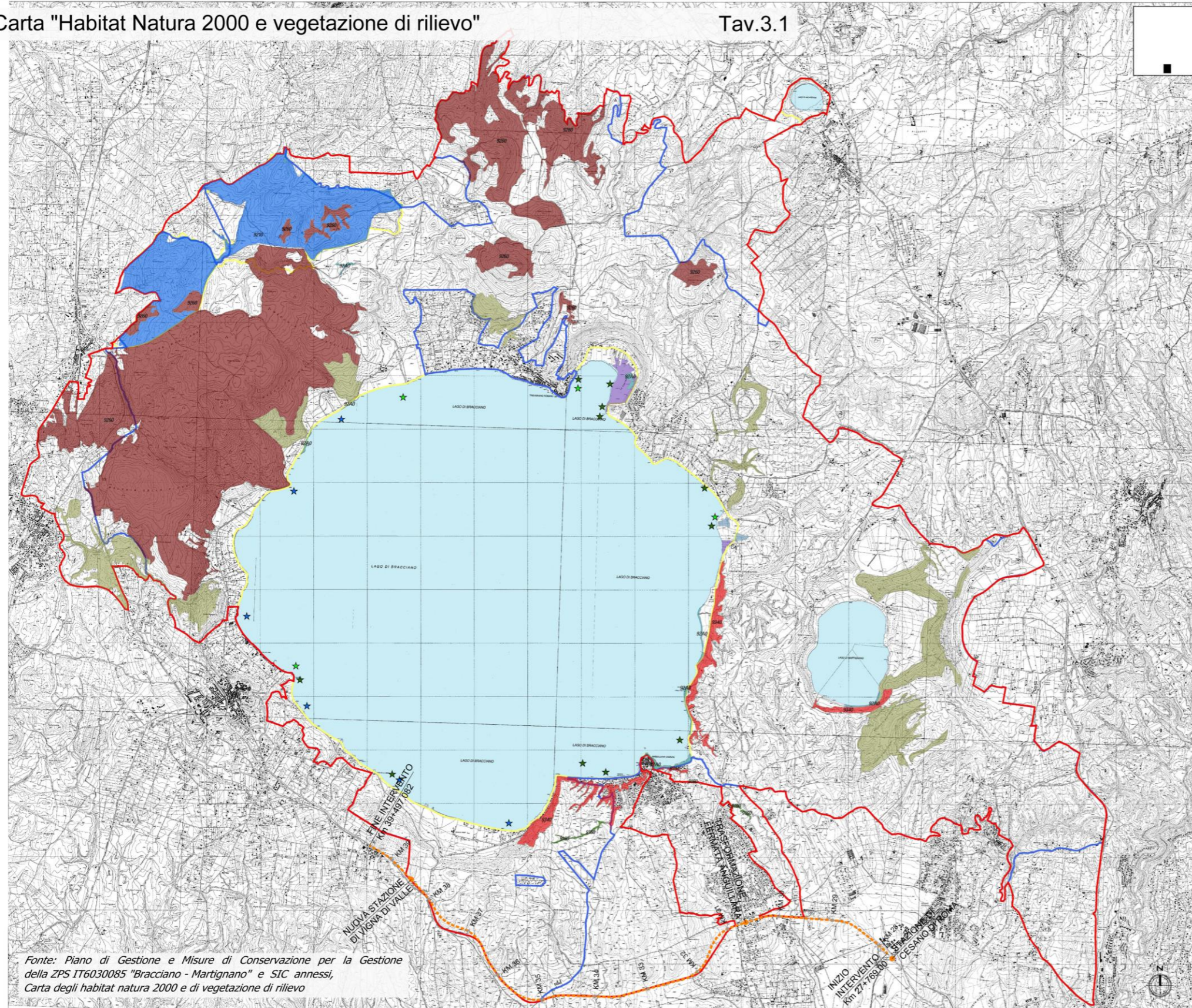
ELABORATI GRAFICI

- Carta delle aree naturali protette: Inquadramento di area vasta - Tav. 1
- Carta delle aree naturali protette - Tav. 2
- Carta "Habitat Natura 2000 e vegetazione di rilievo" - Tav. 3.1
- Carta "Habitat Natura 2000 e vegetazione di rilievo" - Tav. 3.2
- Carta della vegetazione reale: Varianti di tracciato - Tav. 4.1
- Carta della vegetazione reale: Varianti di tracciato - Tav. 4.2
- Carta della vegetazione reale: Varianti di tracciato - Tav. 4.3
- Carta della vegetazione reale: Varianti di tracciato - Tav. 4.4
- Carta della vegetazione reale: Aree di cantiere fisso - Tav. 5.1
- Carta della vegetazione reale: Aree di cantiere fisso - Tav. 5.2
- Carta della vegetazione reale: Aree di cantiere fisso - Tav. 5.3
- Carta della vegetazione reale: Aree di cantiere fisso - Tav. 5.4
- Carta della vegetazione reale: Aree di cantiere fisso - Tav. 5.5





Carta "Habitat Natura 2000 e vegetazione di rilievo" Tav.3.1



LEGENDA



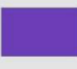
-  Opere di progetto
-  Limite Parco Naturale Regionale "Bracciano-Martignano"
-  Limite ZPS IT6030085 "Bracciano-Martignano"
-  Limite SIC:
 - IT6010034 "Faggete di Monte Raschio e Oriolo"
 - IT6010031 "Lago di Monterosi"
 - IT6030010 "Lago di Bracciano"

Carta degli Habitat Natura 2000 e delle forme di vegetazione di rilievo

HABITAT NATURA 2000

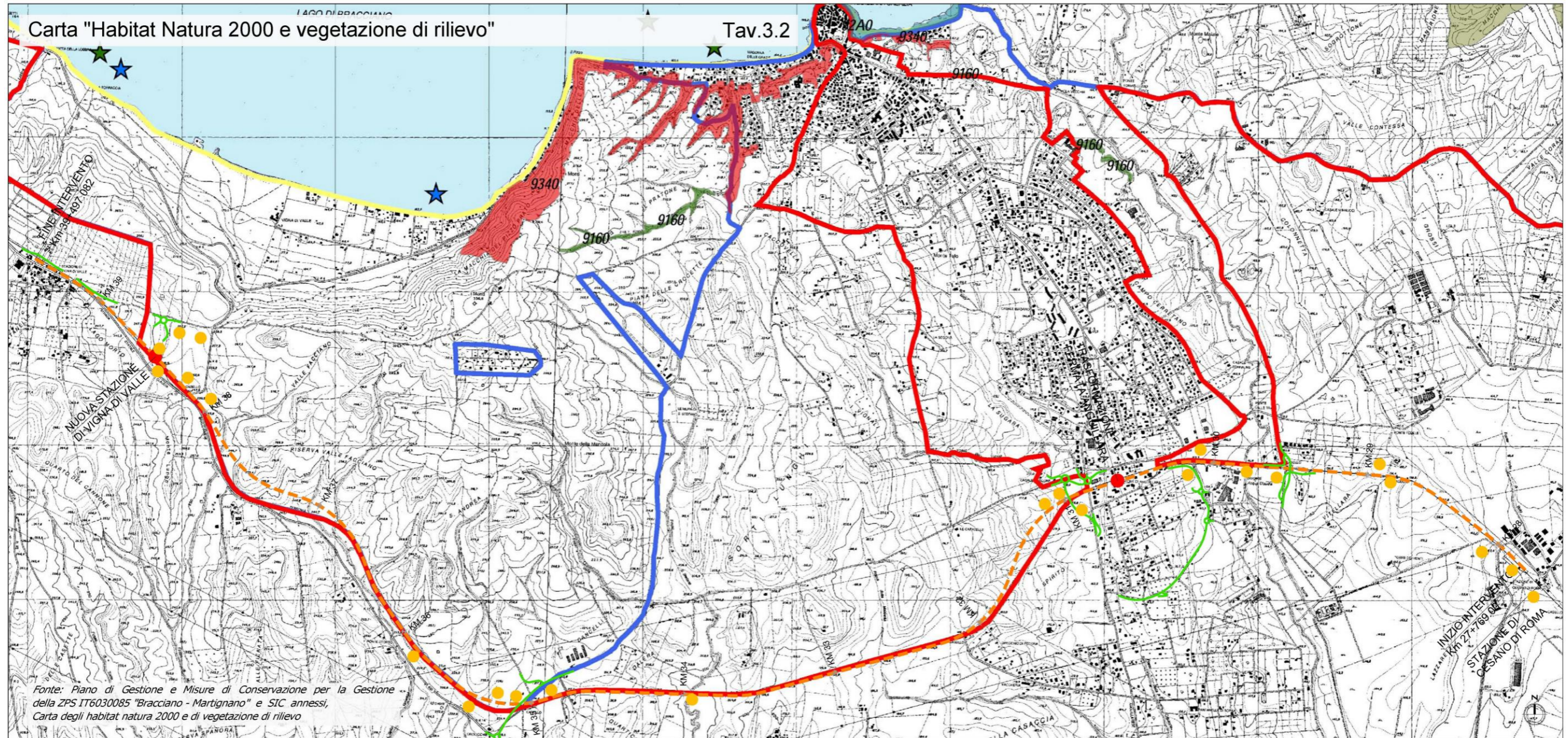
-  9160, Querceti di farnia o rovere subatlantici e dell'Europa centrale del Carpinion betuli
-  9210, *Faggeti degli Appennini con Taxus e Ilex
-  9260, Foreste di Castanea sativa
-  92A0, Foreste a galleria di Salix alba e Populus alba
-  9340, Foreste di Quercus ilex e Quercus rotundifolia
-  3140 Acque oligomesotrofe calcaree con vegetazione bentica di Chara spp
-  3150 Laghi eutrofici naturali con vegetazione del Magnopotamion o Hydrocharition
-  Mosaico di forme di vegetazione afferenti agli Habitat 3140 e 3150

ALTRE FORME DI VEGETAZIONE DI RILIEVO

-  Canneti a Phragmites australis e/o Arundo donax
-  Bosco submediterraneo planiziale a Cerro e Farnetto
-  Vegetazione dominata da Phragmites australis delle acque ferme o poco mosse e degli acquitrini inondati d'inverno



Fonte: Piano di Gestione e Misure di Conservazione per la Gestione della ZPS IT6030085 "Bracciano - Martignano" e SIC annessi, Carta degli habitat natura 2000 e di vegetazione di rilievo











LEGENDA

-  Opere di progetto
-  Opere viarie connesse
-  Cantieri fissi


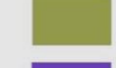
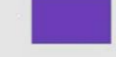
-  Limite Parco Naturale Regionale "Bracciano-Martignano"
-  Limite ZPS IT6030085 "Bracciano-Martignano"
-  Limite SIC:
- IT6010034 "Faggete di Monte Raschio e Oriolo"
- IT6010031 "Lago di Monterosi"
- IT6030010 "Lago di Bracciano"

HABITAT NATURA 2000

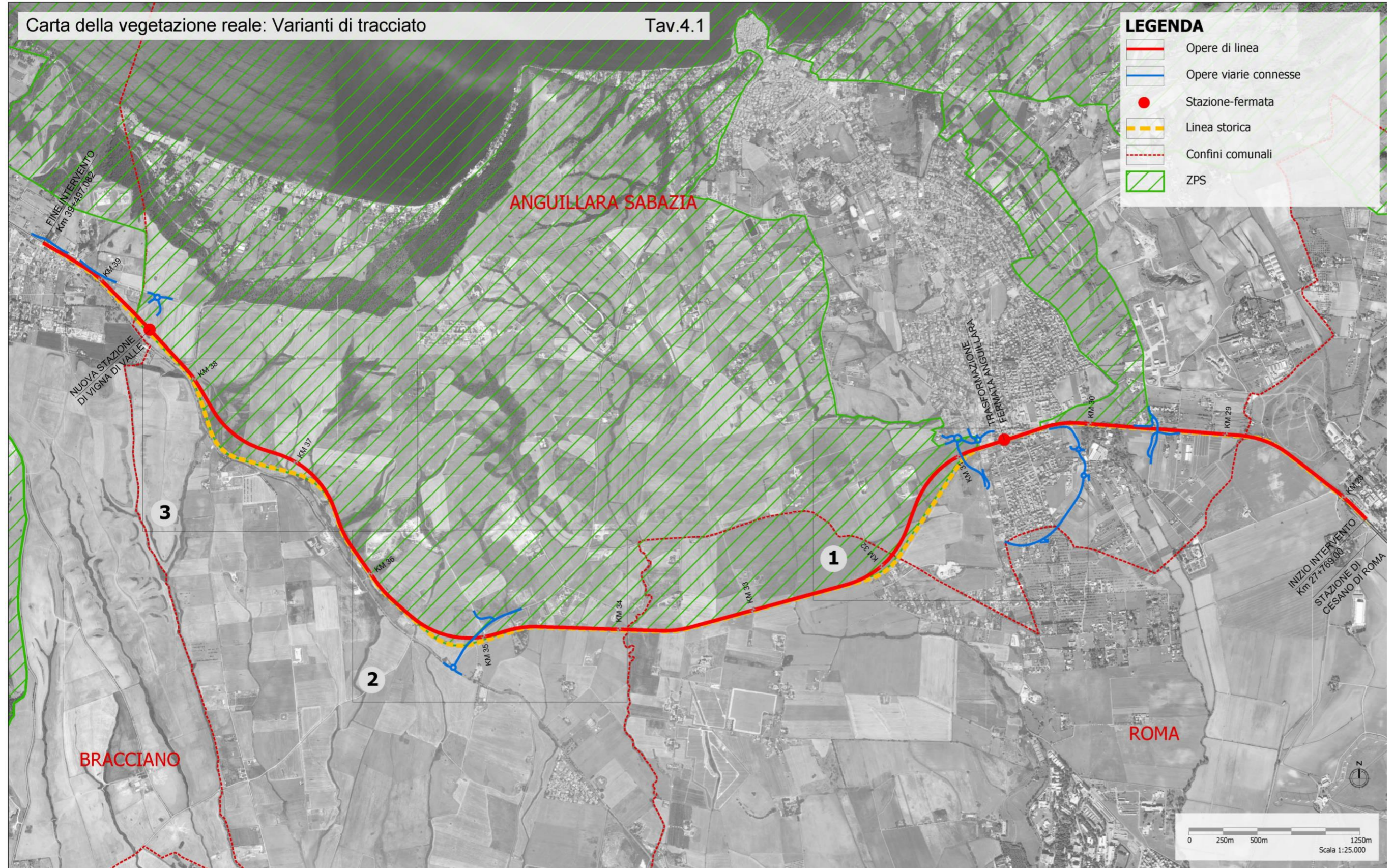
-  9160, Querceti di farnia o rovere subatlantici e dell'Europa centrale del Carpinion betuli
-  9210, *Faggeti degli Appennini con Taxus e Ilex
-  9260, Foreste di Castanea sativa
-  92A0, Foreste a galleria di Salix alba e Populus alba
-  9340, Foreste di Quercus ilex e Quercus rotundifolia

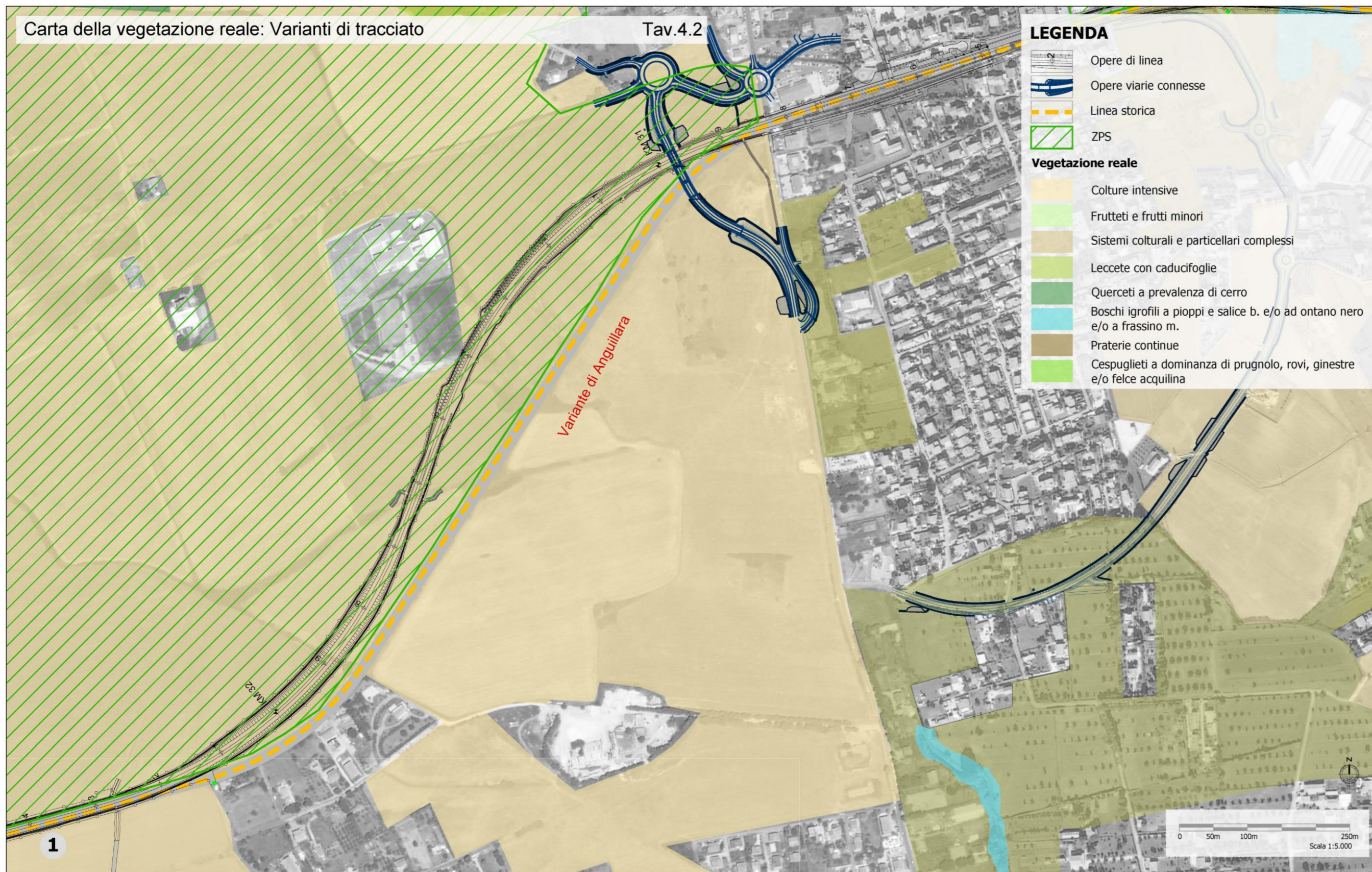
-  3140 Acque oligomesotrofe calcaree con vegetazione bentica di Chara spp
-  3150 Laghi eutrofici naturali con vegetazione del Magnopotamion o Hydrocharition
-  Mosaico di forme di vegetazione afferenti agli Habitat 3140 e 3150

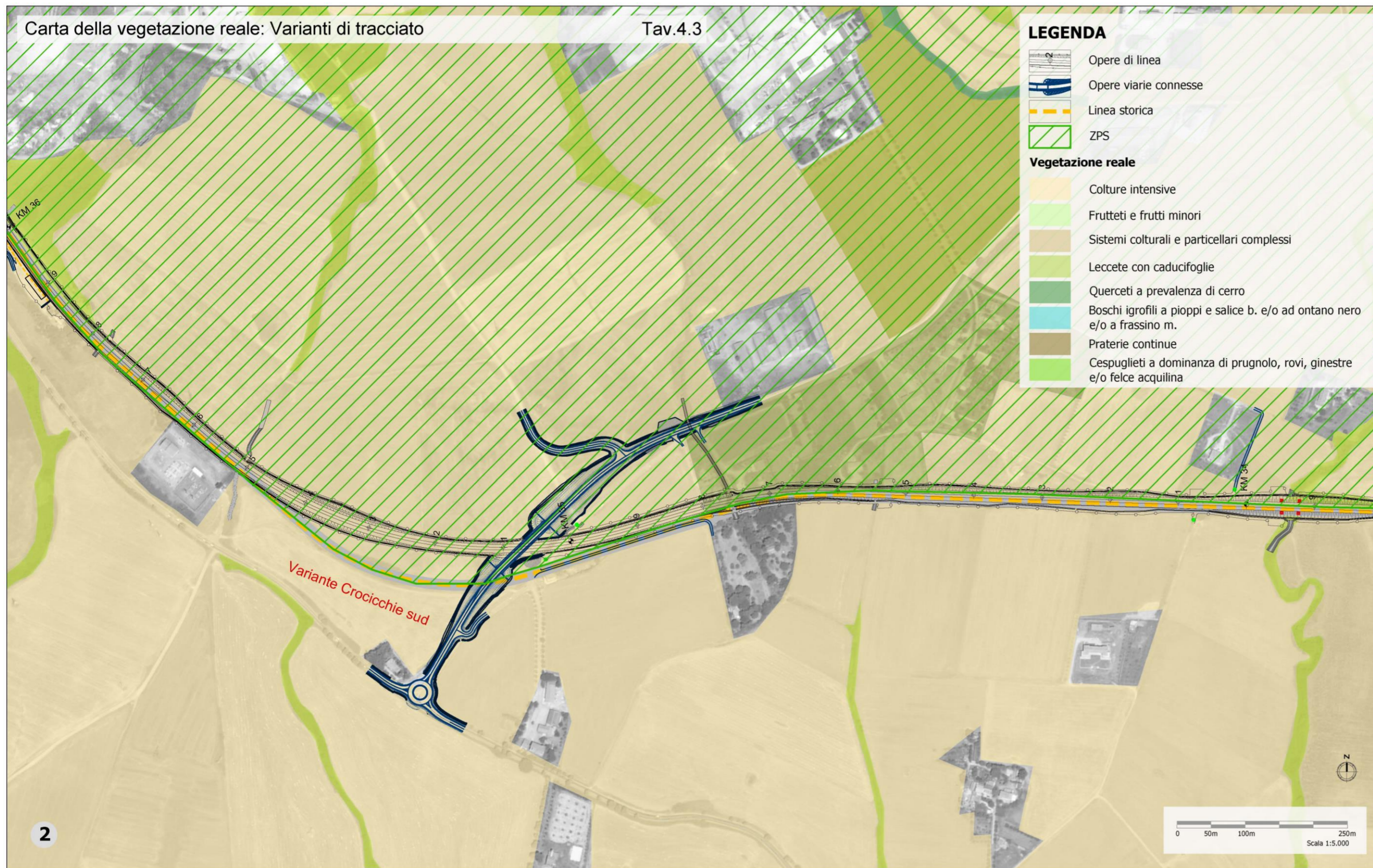
ALTRE FORME DI VEGETAZIONE DI RILIEVO

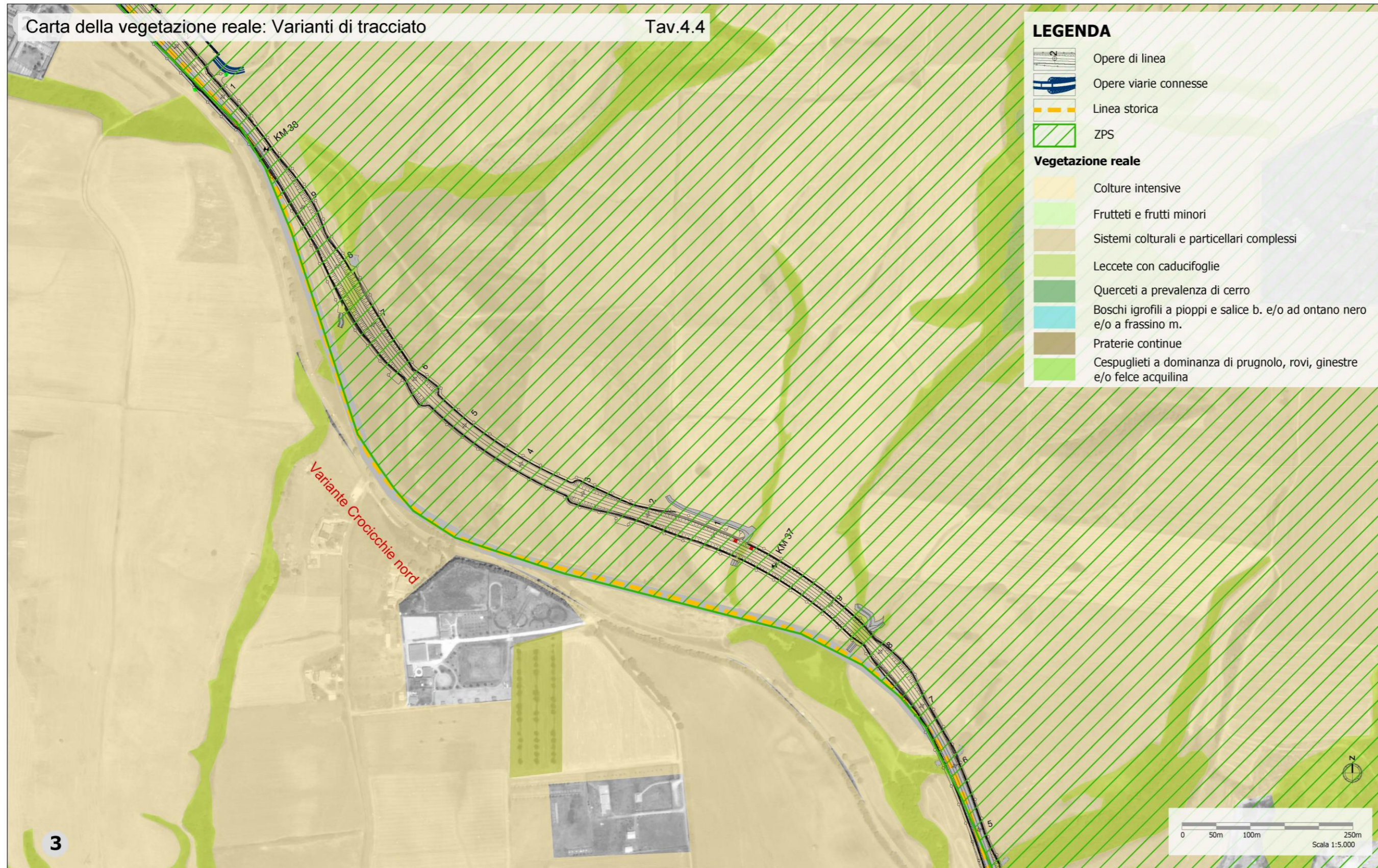
-  Canneti a Phragmites australis e/o Arundo donax
-  Bosco submediterraneo pianiziale a Cerro e Farnetto
-  Vegetazione dominata da Phragmites australis delle acque ferme o poco mosse e degli acquitrini inondati d'inverno

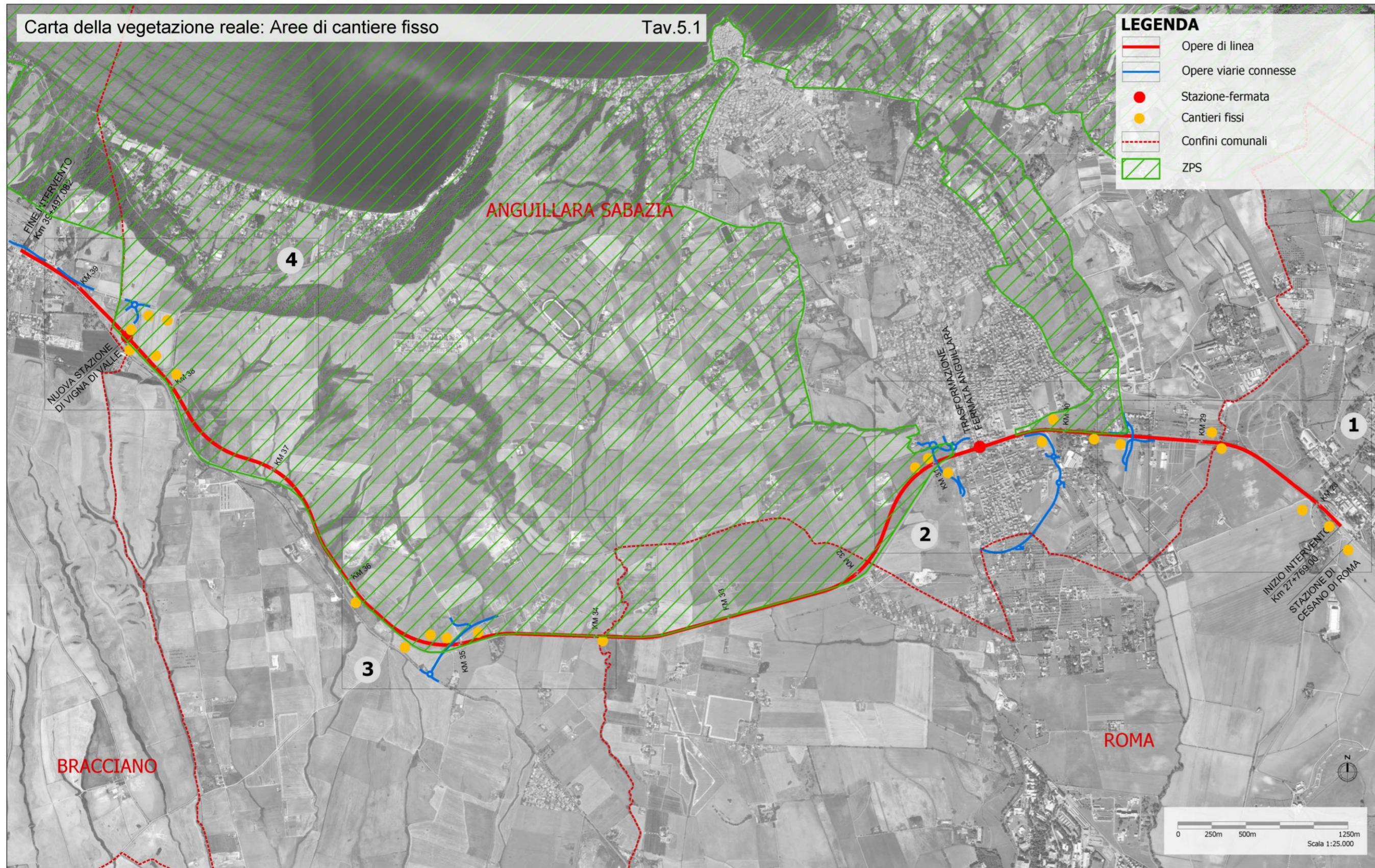
0 250m 500m 1250m
Scala 1:25.000

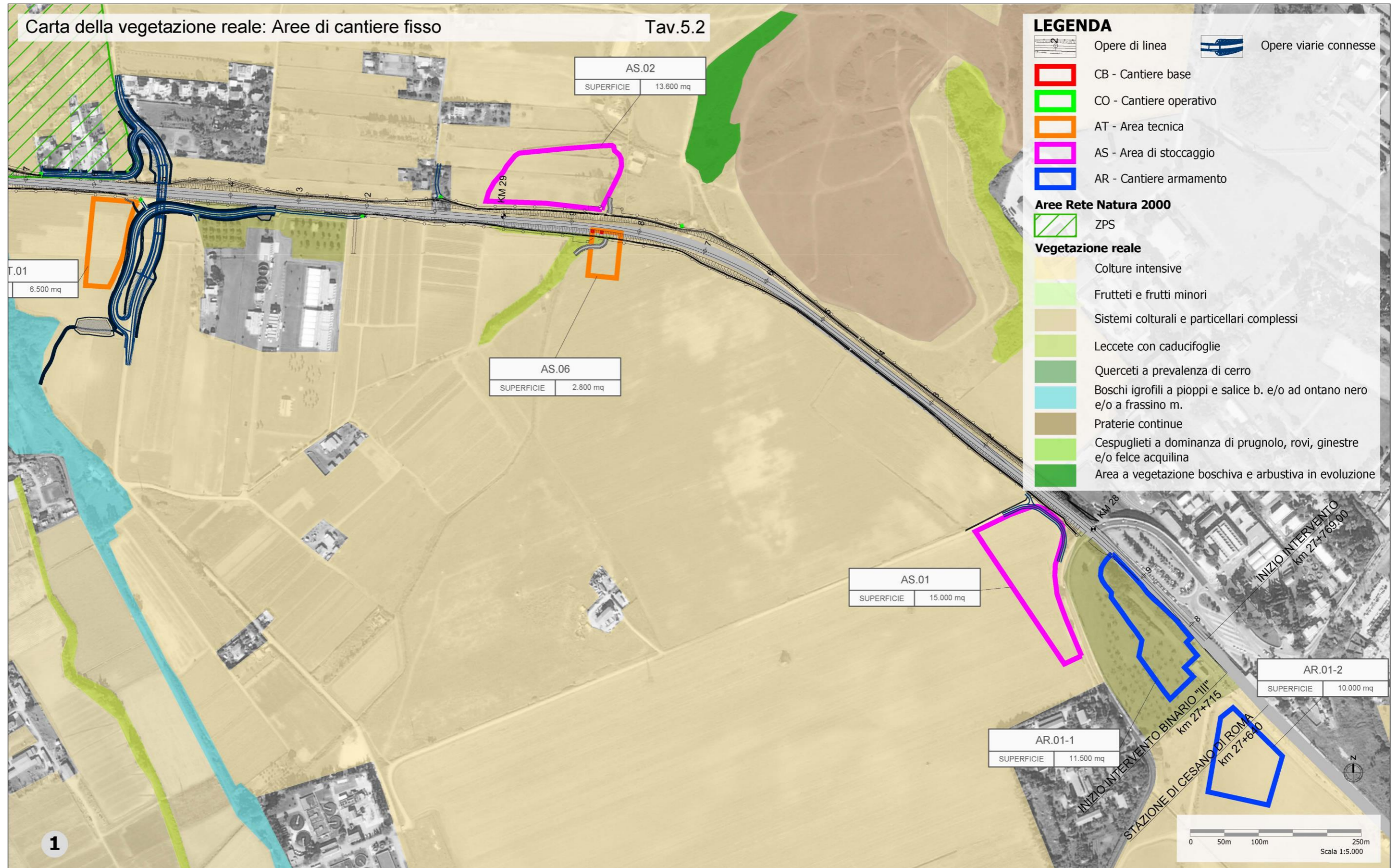






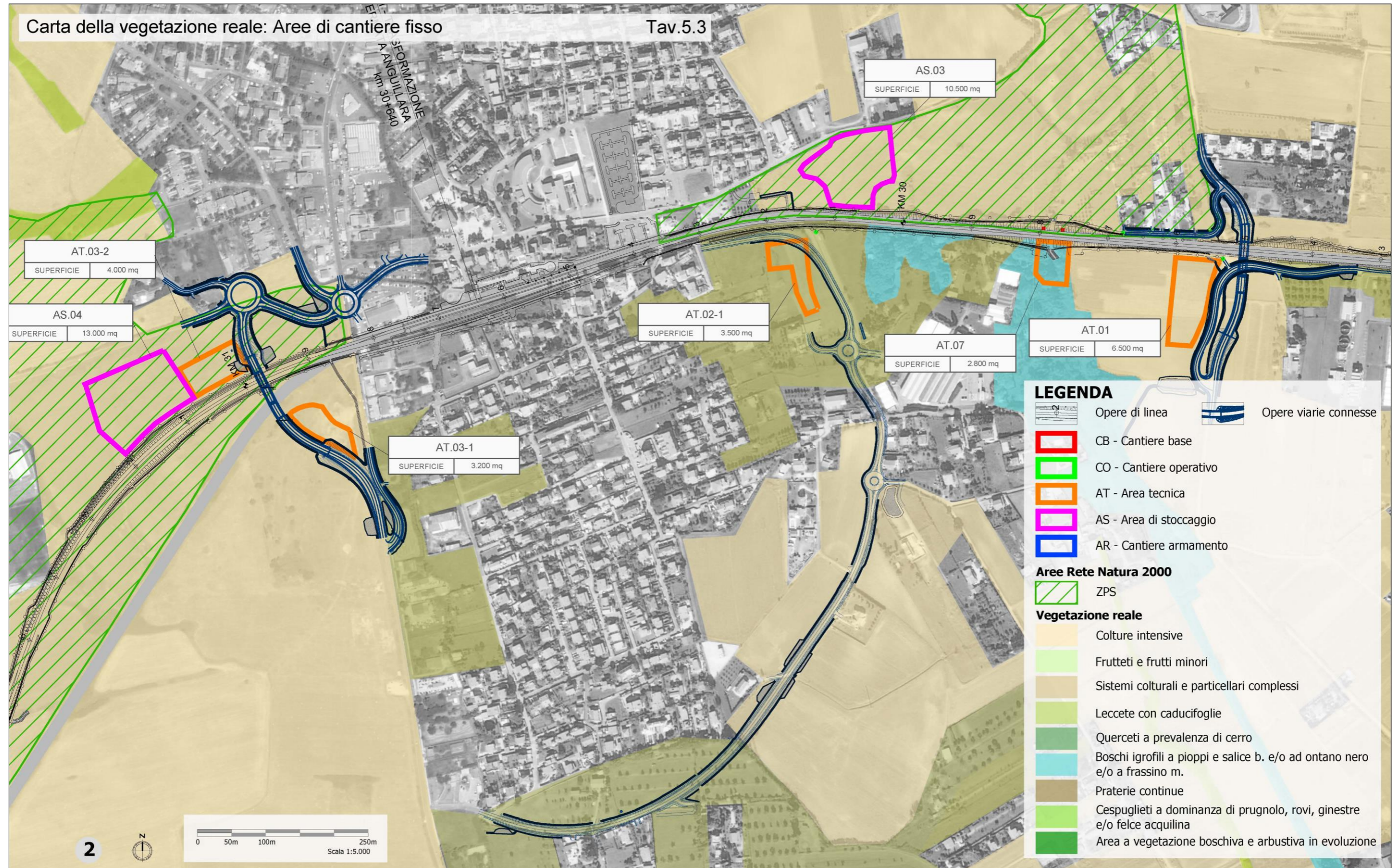






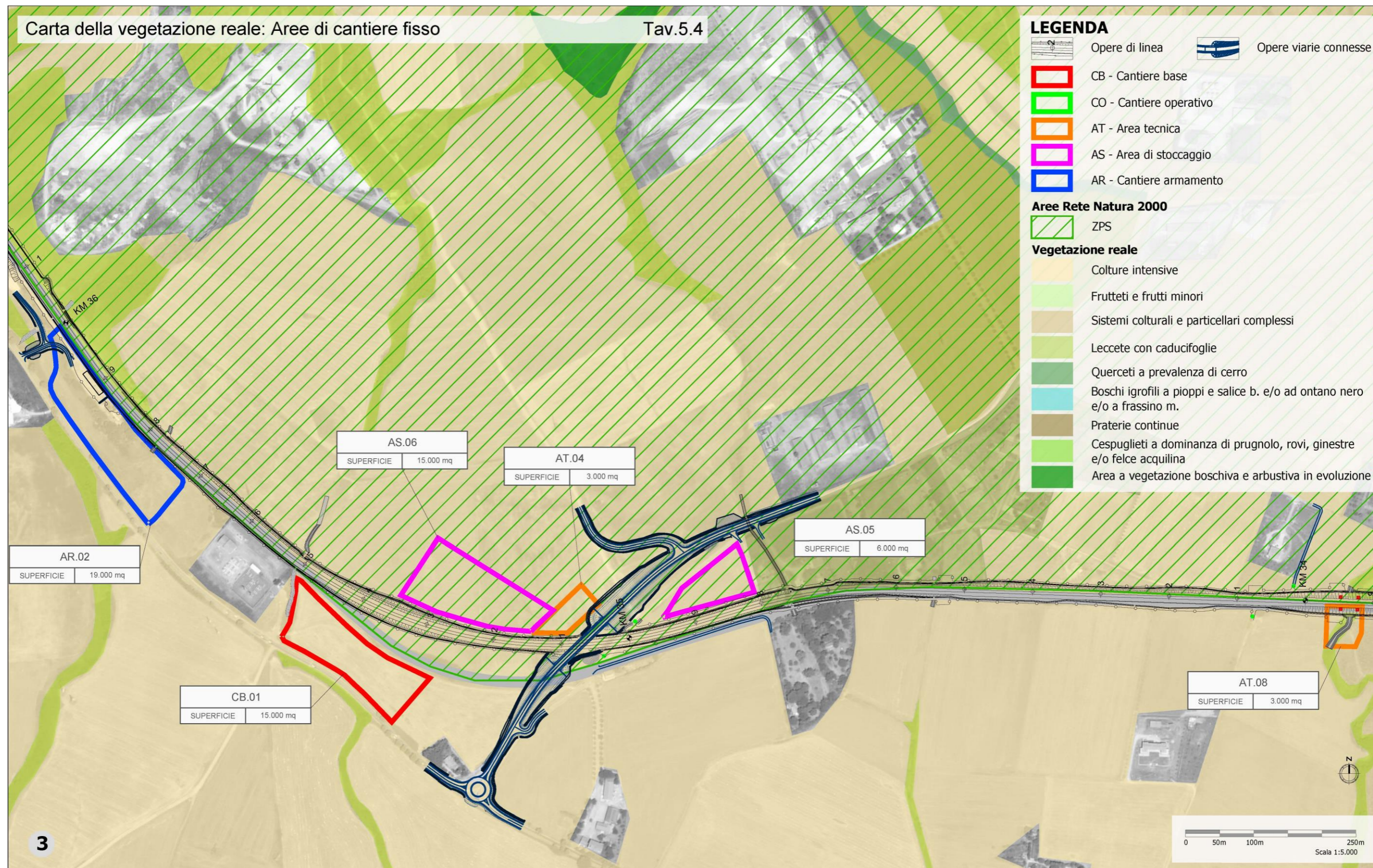
Carta della vegetazione reale: Aree di cantiere fisso

Tav.5.3



Carta della vegetazione reale: Aree di cantiere fisso

Tav.5.4



Carta della vegetazione reale: Aree di cantiere fisso

Tav.5.5

