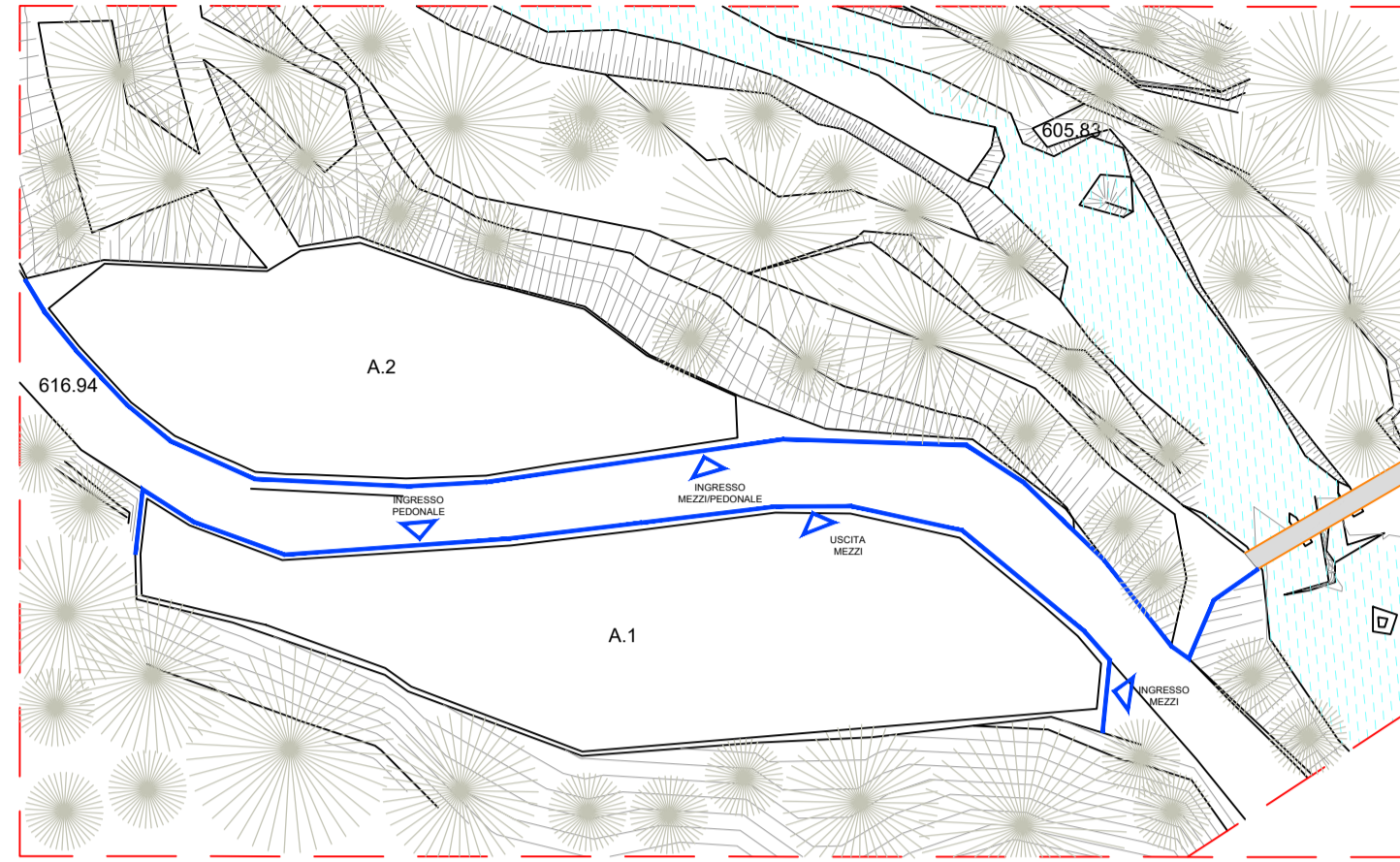
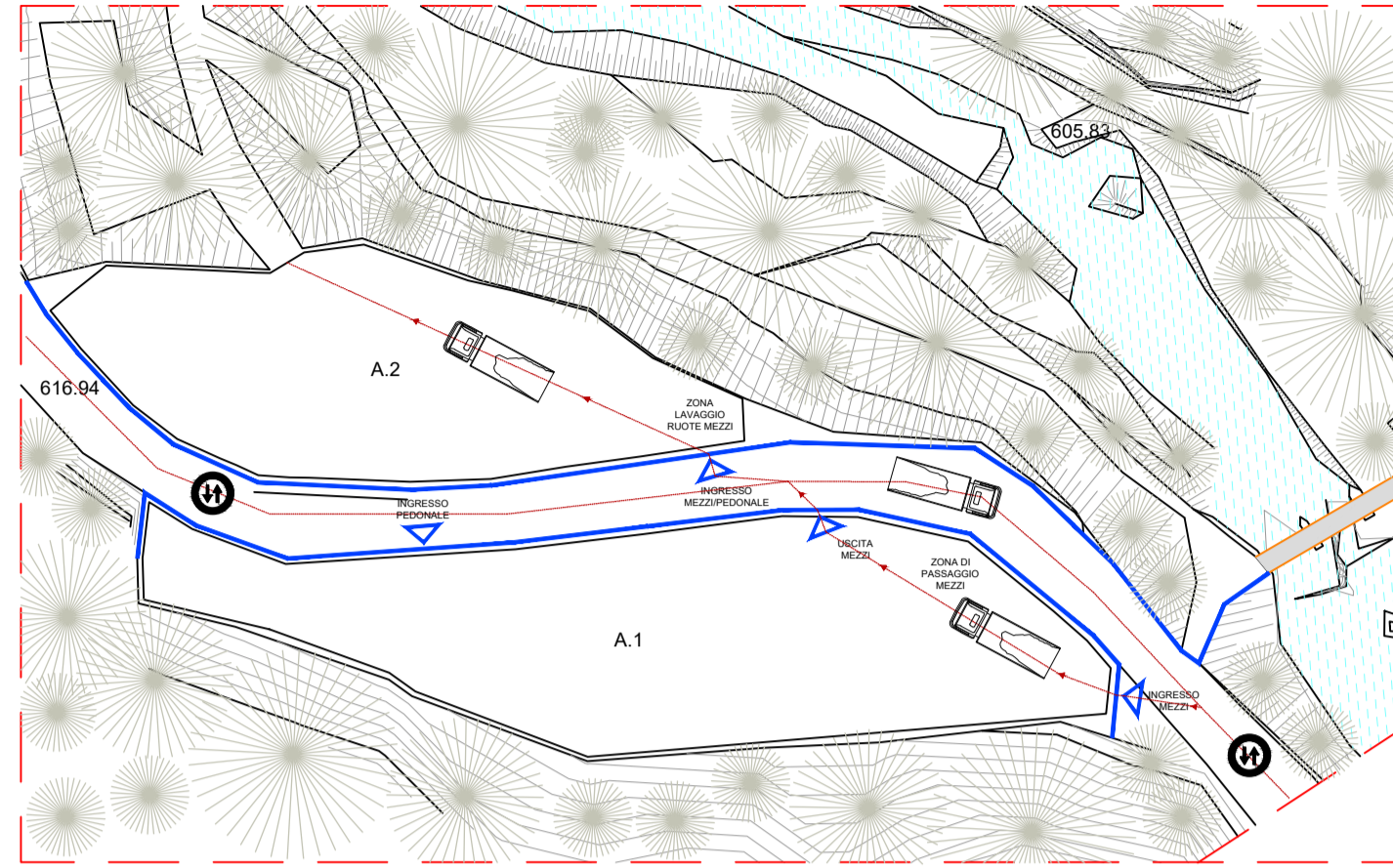


1. POSA RECINZIONE DI DELIMITAZIONE AREE DI CANTIERE



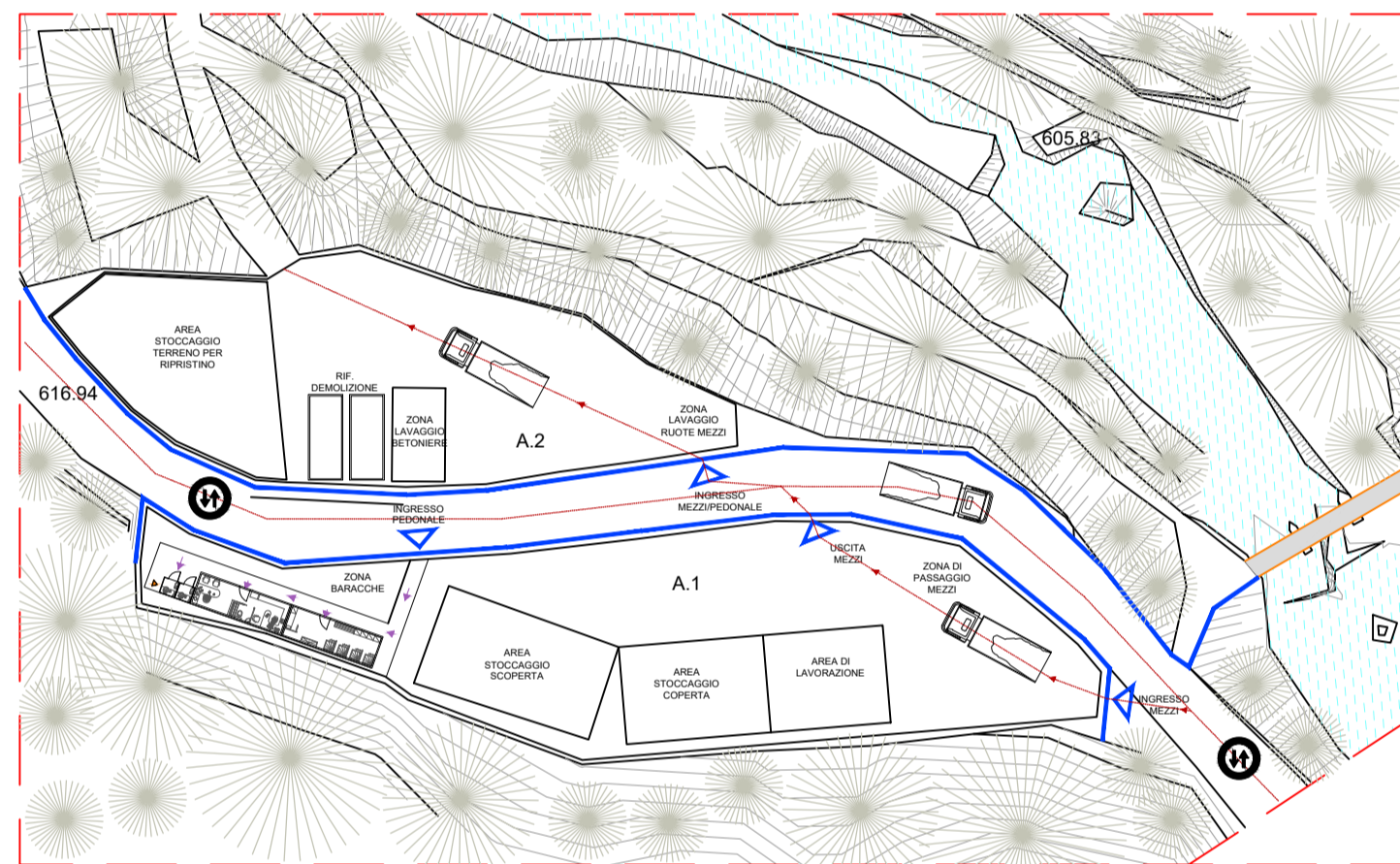
La prima operazione da svolgere è la delimitazione delle aree di cantiere utilizzando un'opportuna recinzione. Questa si svilupperà principalmente su ambo i lati della strada forestale per Val di Cassiglio, in particolare in prossimità degli spiazzi (denominati A.1 e A.2) che si aprono poco prima di giungere alla galleria che conduce alla sommità della diga. Qui le condizioni sono favorevoli all'allestimento delle aree previste per la logistica di cantiere in quanto risultano essere già pianeggianti e sgombrare da vegetazione, ad eccezione di un manto erboso, inoltre sono pianeggianti e allo stesso livello del manto stradale. Data la conformità di tali aree, è sufficiente delimitare il perimetro sulla strada per avere un controllo sugli accessi, mentre sul lato verso il torrente si andrà a recintare la zona del ponte pedonale per impedire l'accesso alle zone interessate dai lavori.

2. VIABILITÀ DI CANTIERE



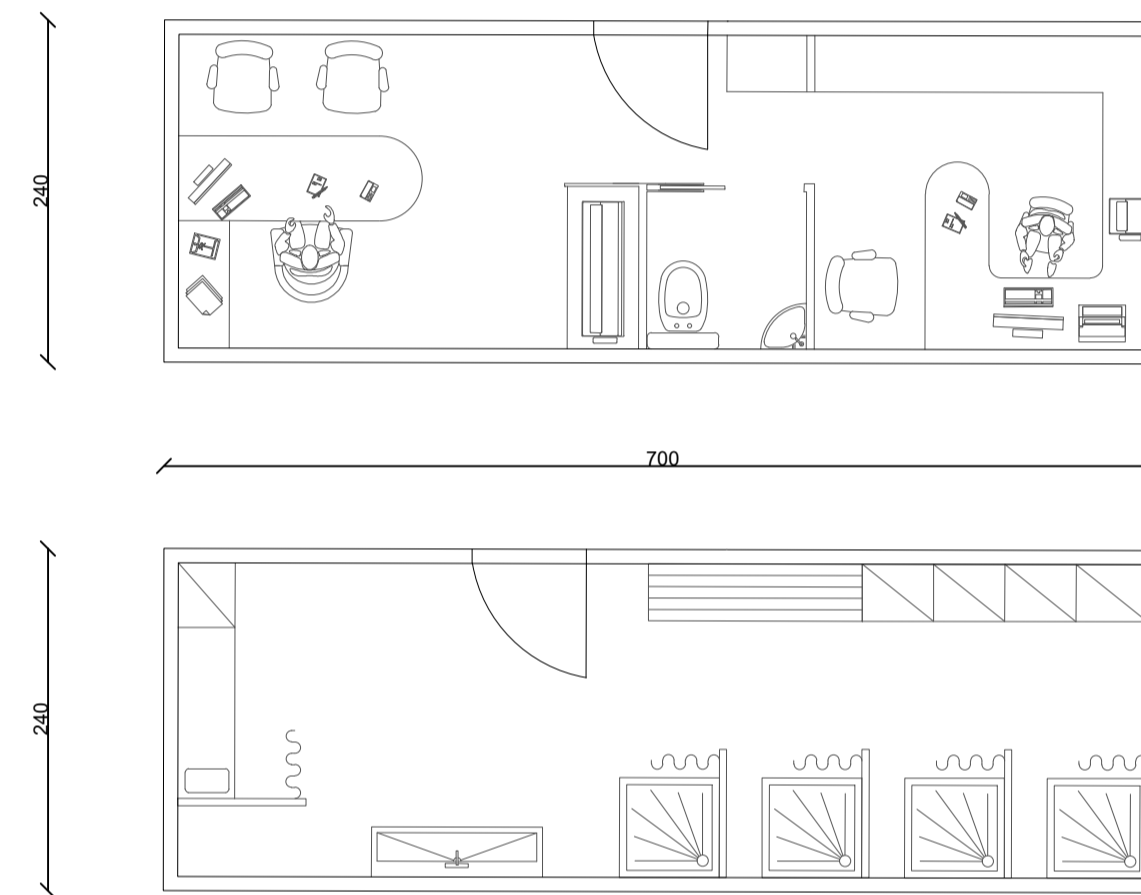
La strada forestale per Val di Cassiglio permette il passaggio dei mezzi di cantiere soltanto in regime di senso unico alternato poiché mediamente ha una larghezza che oscilla tra i 4-5 m. Al fine di agevolare il flusso dei mezzi, visto il considerevole numero di viaggi che dovranno essere effettuati per trasportare i sedimenti proveniente dal bacino a monte, si prevede di utilizzare l'area A.1 come punto by-pass per il traffico dei mezzi di trasporto. In questo modo i tempi di attesa dei mezzi provenienti da direzioni opposte sarà minore in quanto non si dovrà attendere che il mezzo termini il tragitto a senso unico alternato.

3. LOGISTICA DI CANTIERE E DISPOSIZIONE SPAZI

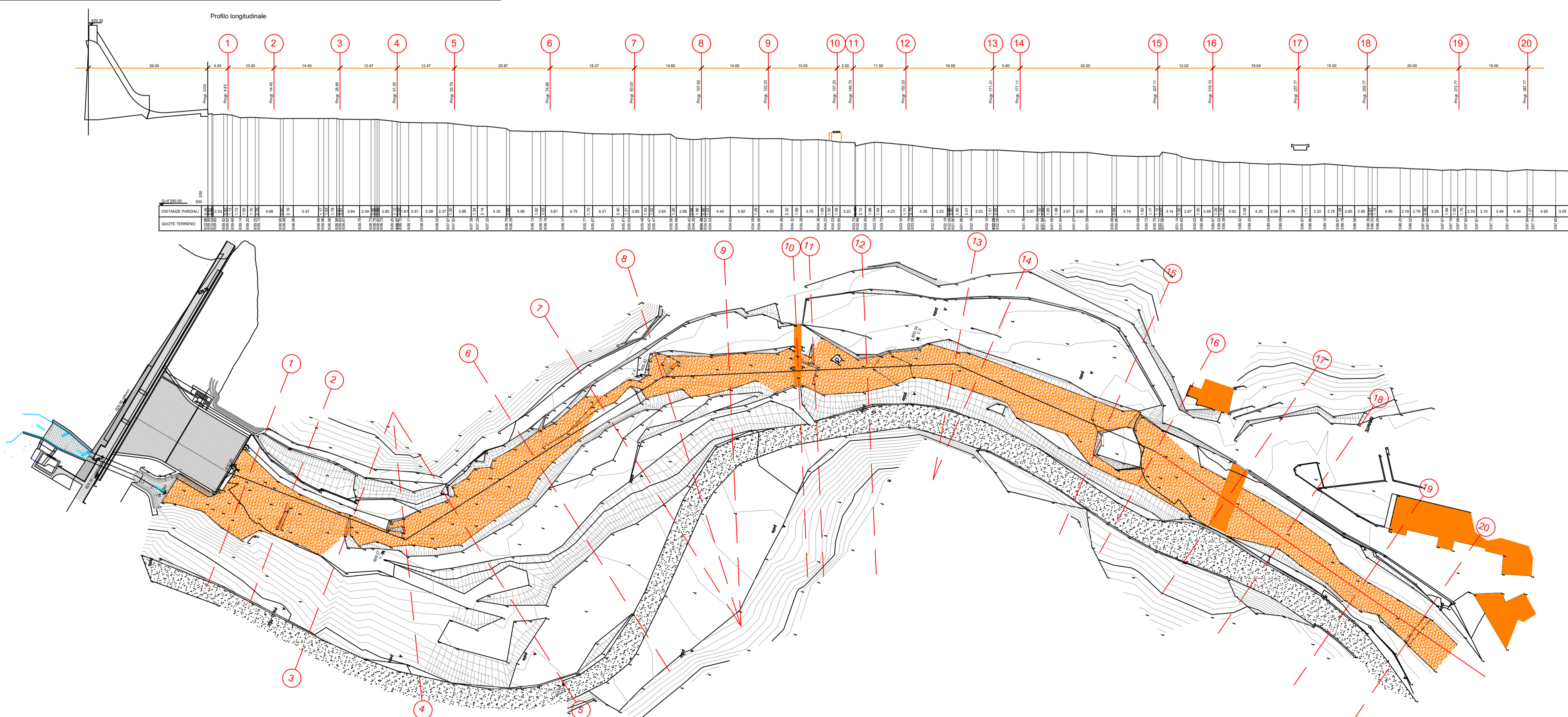


Nell'area A.1 verranno posizionate le baracche di cantiere che verranno installate su di un adeguato basamento. In esse troveranno spazio uffici, spogliatoi e servizi igienici e saranno accessibili direttamente dall'ingresso pedonale. Inoltre, essendo quest'area meno trafficata, verranno predisposte delle aree di stoccaggio per i materiali utili alle diverse attività, una coperta e una scoperta, e una zona dedicata alle lavorazioni che potrebbero richiedere condizioni di lavoro particolari. Nell'area A.2 si aprirà l'ingresso per i mezzi che condurrà alla pista di cantiere P.1. Qui verrà predisposta un'area per lo stoccaggio del terreno prelevato in ambito ripariale e di alveo così da poter essere reimpiegato per il ripristino delle aree di lavoro una volta concluse le attività. In questo modo la quantità di terreno da smaltire in discarica sarà drasticamente minore. Per i rifiuti derivanti dalla demolizione di elementi in c.a. verranno predisposti appositi cassoni. Saranno predisposte infine un'area per il lavaggio delle autobetoniere e per le gomme dei mezzi in uscita.

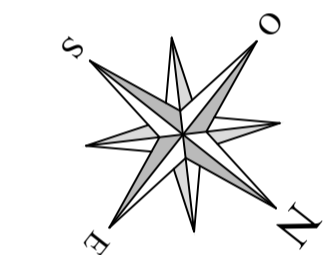
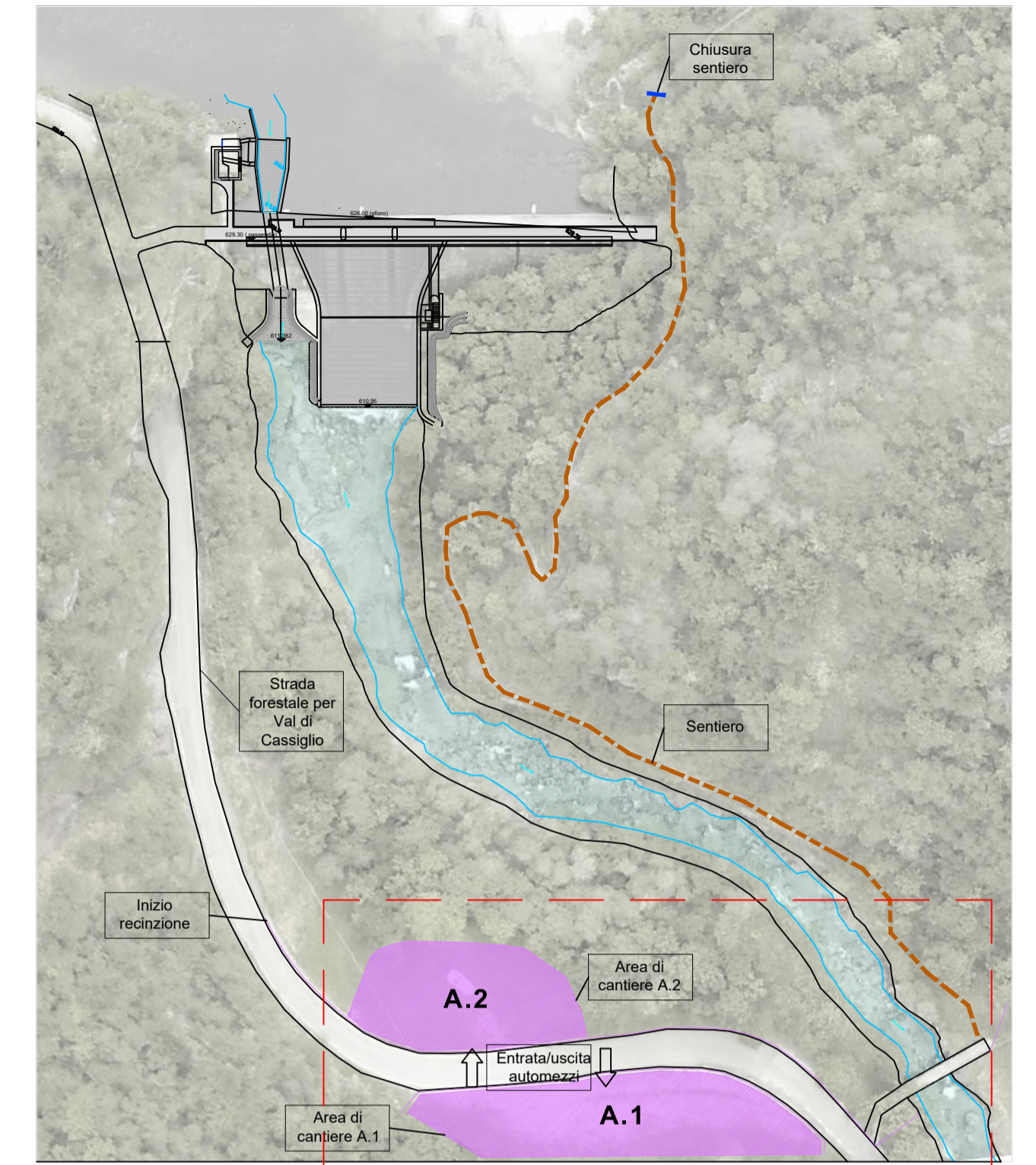
DETTAGLIO BARACCHE DI CANTIERE



SEZIONE LUNGO L'ALVEO DEL TORRENTE CASSIGLIO



FASE 1



P&P Consulting Engineers Studio Associato via Pastrengo, 9 - 24068 Seriate, Bergamo (Italia) +39 035 3235700 - fax +39 035 3235750 e-mail: info@p&pconsultingengineers.it		DATA: 03 Luglio 2020
TITOLO DELLA COMMESSA E/O DELL'APPALTO: Progetto di appesantimento della Diga di Cassiglio		TIMBRO:
COMMITTENTE: Italgas S.p.a.		N. COMMESSA: 002-19-GA
OGGETTO: Progetto di appesantimento Diga di Cassiglio		
LUOGO: Diga di Cassiglio, Cassiglio (BG)		
INQUADRAMENTO OGGETTO: 		
ELABORATI: Organizzazione di cantiere - Sequenza fasi		AUTORE: Ing. Paolo Panzeri
DENOMINAZIONE TAVOLA: Scenario di valle - Dettagli organizzazione di cantiere fase 1		SCALA: 1:500
REVISIONE: 00	DATA: 03.07.20	DESCRIZIONE: Emissione tavola
		DISEGNATO: L.C.
		CONTROLLATO: G.A.
		APPROVATO: P.P.
		CODICE: OC
		SCENARIO: V
		TAVOLA: 02