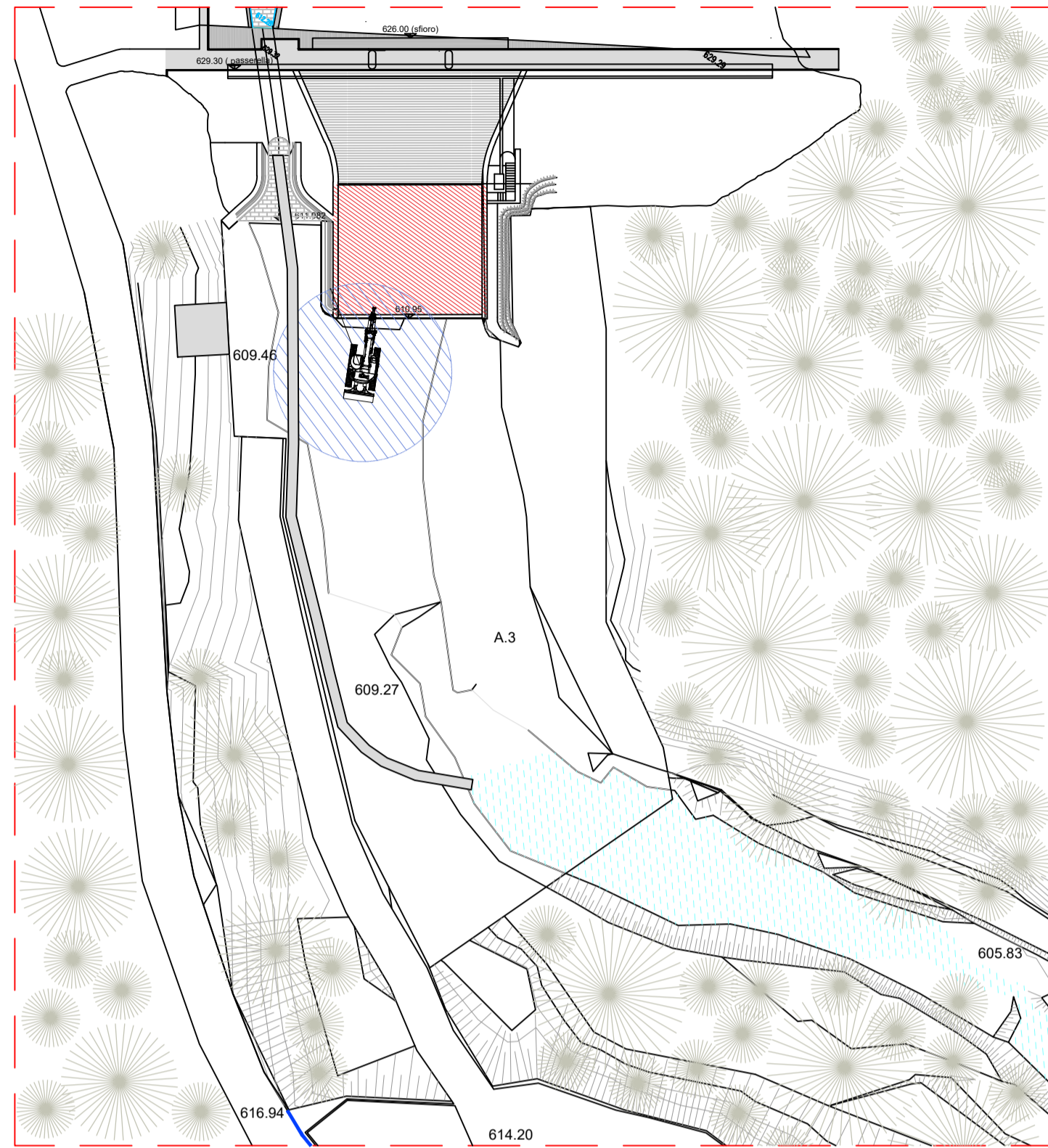


1. DEMOLIZIONE VASCA DI DISSIPAZIONE ESISTENTE



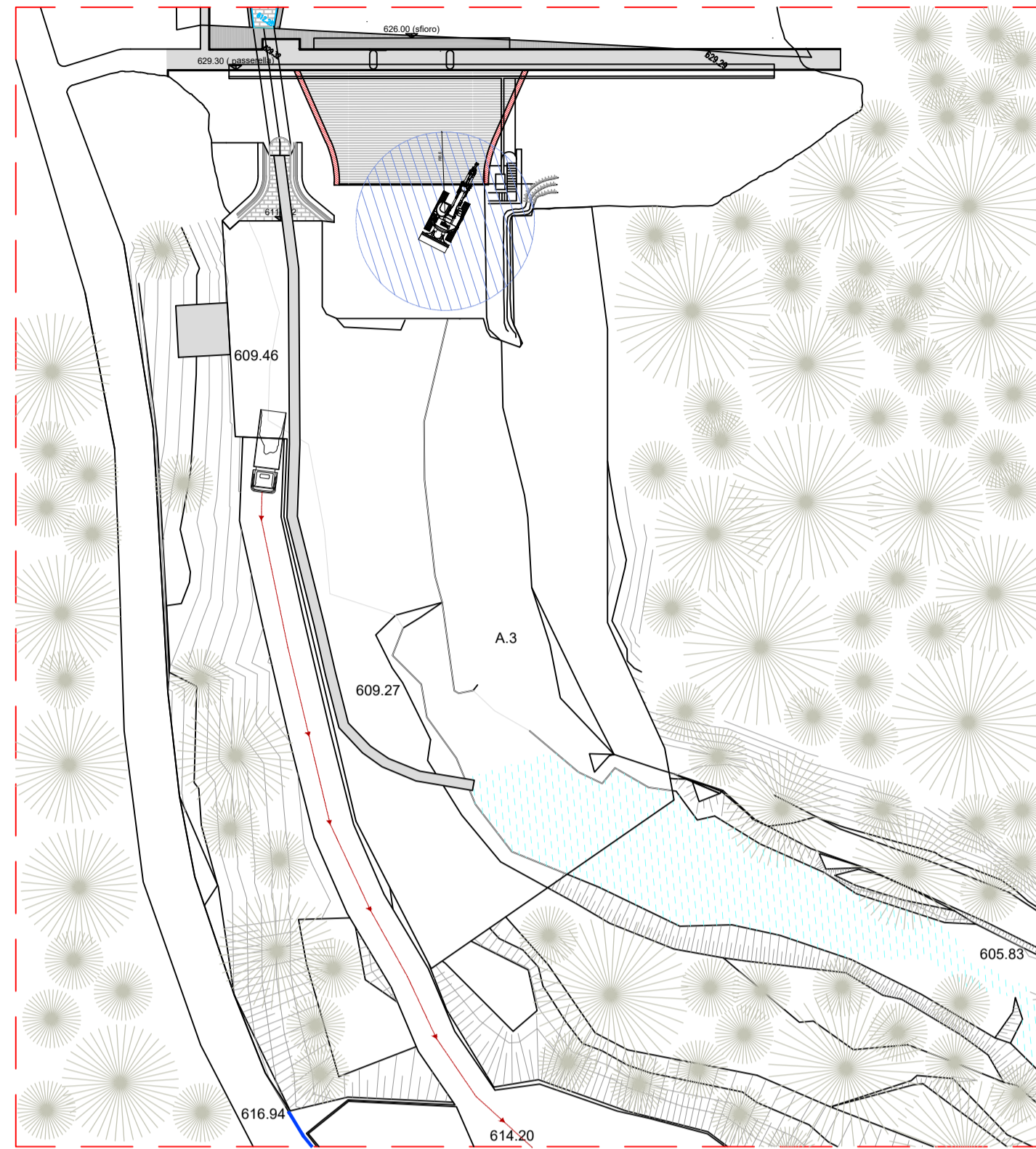
Resa asciutta l'area di intervento, si procede con la demolizione degli elementi da eliminare sul lato a valle dello sbarramento. Gli elementi da eliminare sono la vasca di dissipazione e le pareti che salgono sul paramento di valle fino al limite dello sfioratore. Queste demolizioni avverranno in contemporanea con le demolizioni effettuate a monte, in questo modo si possono accorciare i tempi previsti e limitare le interferenze con le attività per la realizzazione dei getti di appesantimento.

Per la demolizione della vasca si utilizzerà un escavatore equipaggiato con martellone idraulico, i detriti accumulati verranno separati tra acciaio e calcestruzzo e depositati in appositi cassoni.

Durante la demolizione si prevede di bagnare adeguatamente le superfici da demolire al fine di limitare la propagazione di polveri.

Il tutto verrà poi in seguito conferito ad idonea ed autorizzata discarica.

2. DEMOLIZIONE PARETI PARAMENTO DI VALLE

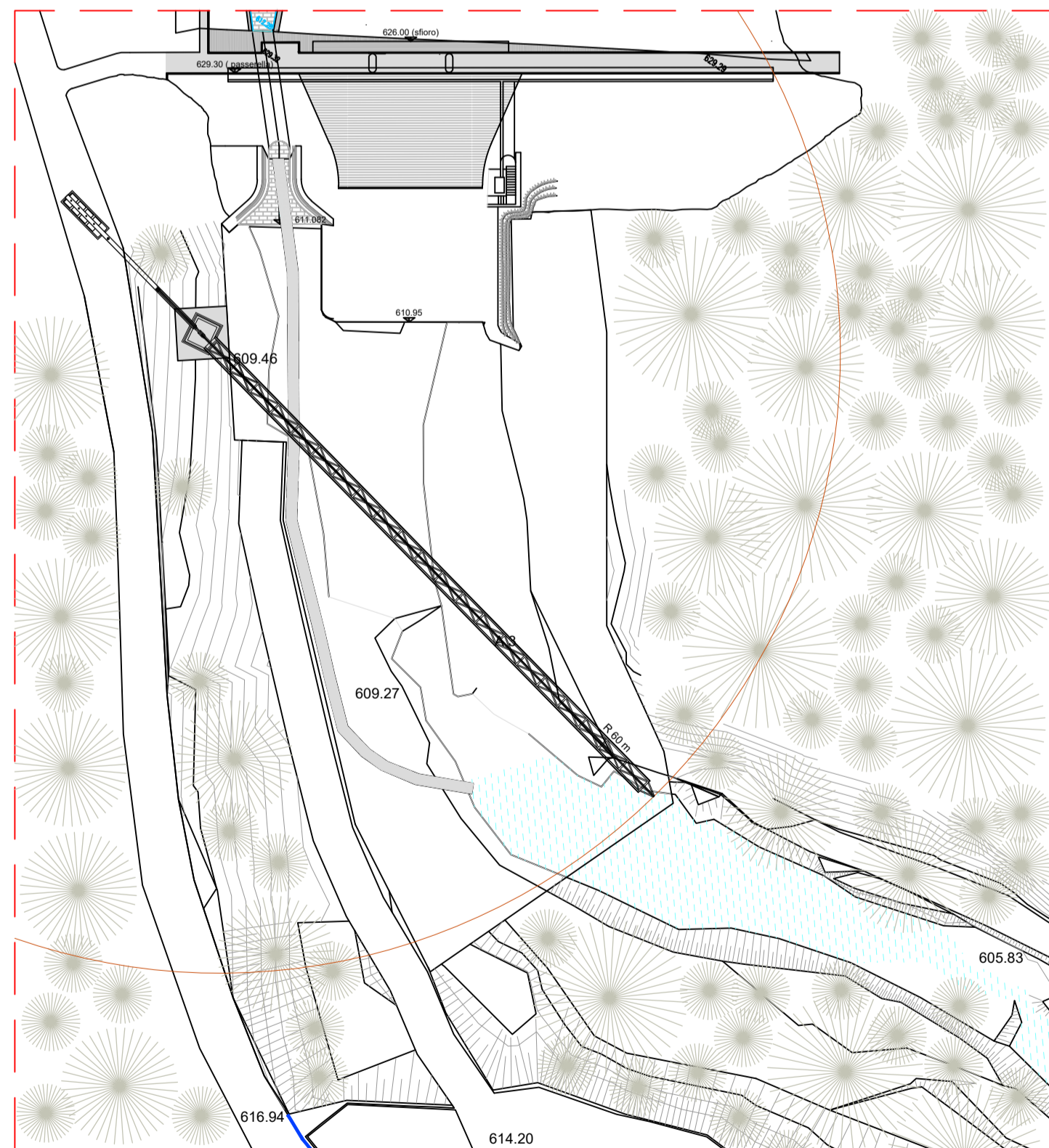


Per le pareti invece si prevede di utilizzare un escavatore dotato di pinza idrauliche e come per i detriti della vasca, si presterà attenzione a depositare i rifiuti negli appositi cassoni.

Durante la demolizione si prevede di bagnare adeguatamente le superfici da demolire al fine di limitare la propagazione di polveri.

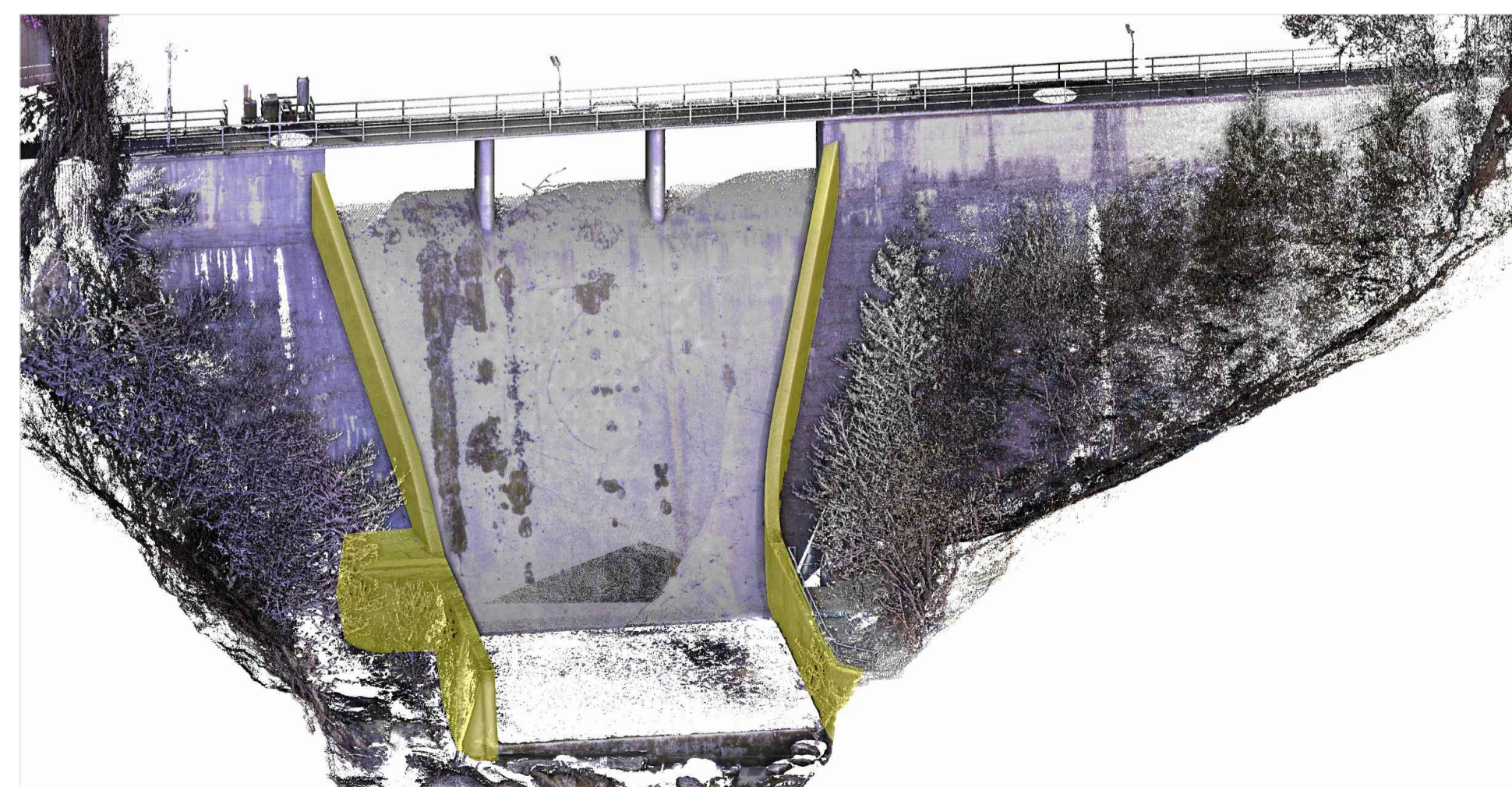
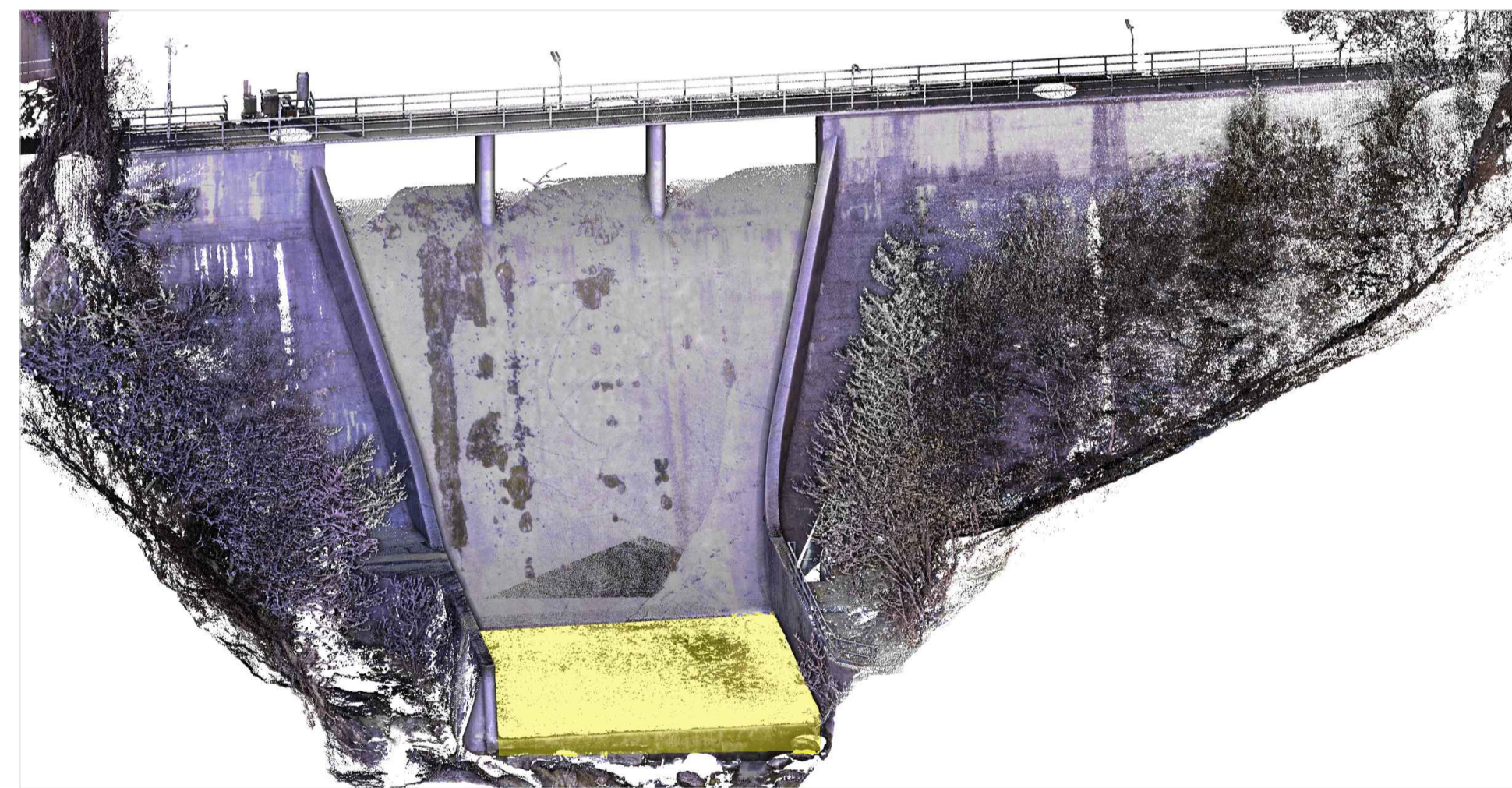
Il tutto verrà poi in seguito conferito ad idonea ed autorizzata discarica.

3. INSTALLAZIONE GRU

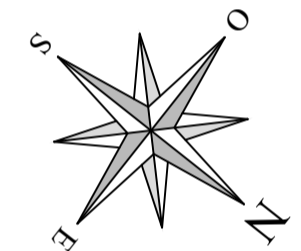
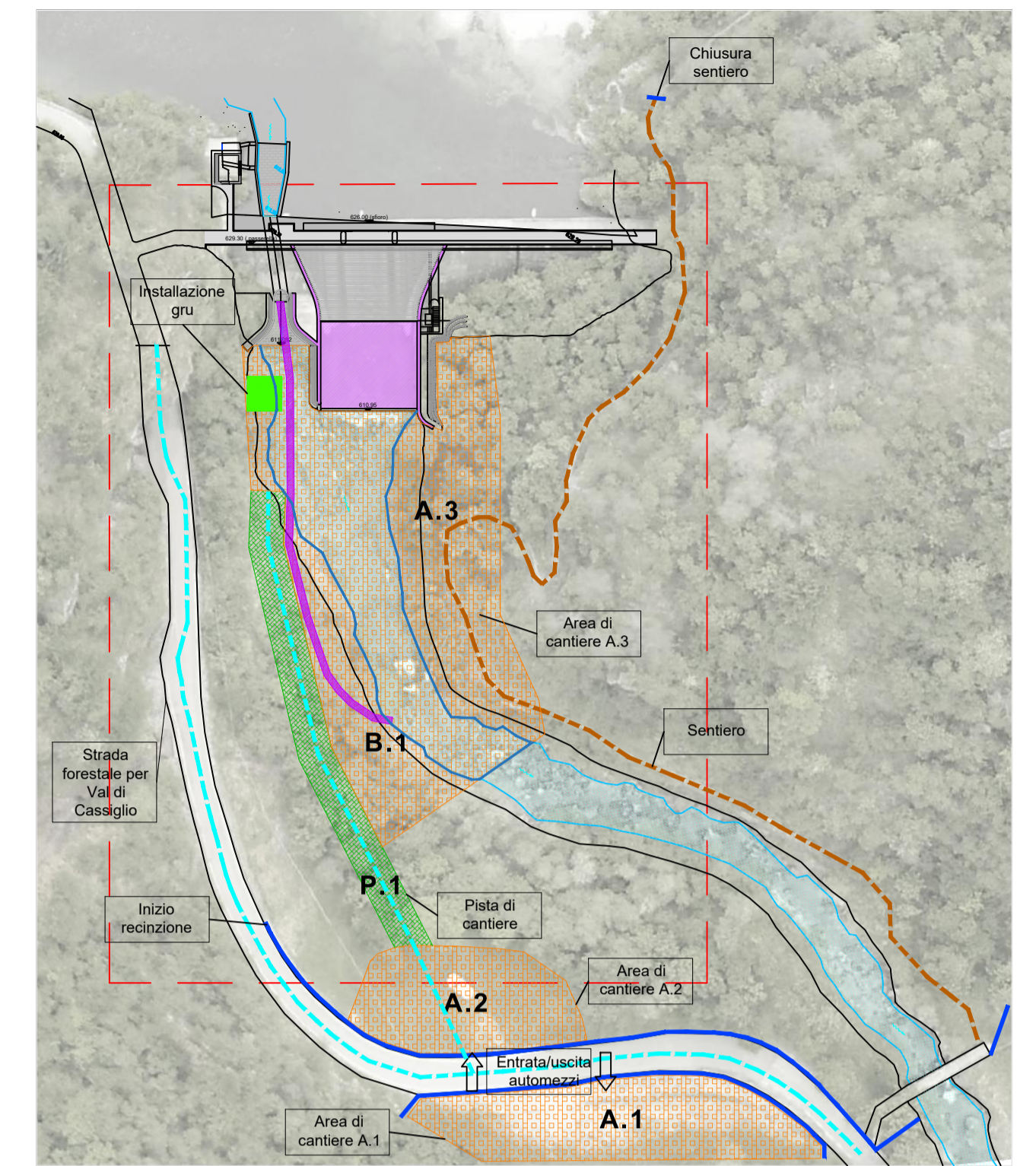


Ultimate le operazioni di demolizione, si procede con il trasporto in cantiere degli elementi della gru a torre con sbraio di 60 m e con l'installazione della stessa sul basamento predisposto e creato in precedenza.

DETTAGLIO ELEMENTI DA DEMOLIRE A VALLE DELLO SBARRAMENTO



FASE 4



<b>P&amp;P Consulting Engineers Studio Associato</b> via Pastrengo, 9 - 24068 Seriate, Bergamo (Italia) +39 035 3235700 - fax +39 035 3235750 e-mail: info@p&pconsultingengineers.it		DATA: 03 Luglio 2020
TITOLO DELLA COMMESSA E/O DELL'APPALTO: Progetto di appesantimento della Diga di Cassiglio		TIMBRO: 
COMMITTENTE: Italgas S.p.a.		N. COMMESSA: 002-19-GA
OGGETTO: Progetto di appesantimento Diga di Cassiglio		
LUOGO: Diga di Cassiglio, Cassiglio (BG)		
INQUADRAMENTO OGGETTO: 		
ELABORATI: Organizzazione di cantiere - Sequenza fasi		AUTORE: Ing. Paolo Panzeri
DENOMINAZIONE TAVOLA: Scenario di valle - Dettagli organizzazione di cantiere fase 4		SCALA: 1:500
REVISIONE: 00	DATA: 03.07.20	DESCRIZIONE: Emissione tavola
DISEGNATO: L.C.	CONTROLLATO: G.A.	APPROVATO: P.P.
CODICE: OC		SCENARIO: V
TAVOLA: 05		