



*Comune di CASSIGLIO*

*Provincia di BERGAMO*

**PROGETTO DI GESTIONE DELL'INVASO DI CASSIGLIO**

**Nota tecnica sull'adempimento alla prescrizione del Parco delle Orobie Bergamasche**

*Nota illustrativa*



Relatori: *ing. Luigi Lorenzo Papetti*  
*ing. Eliseo Marchesi*

Il presente documento risponde alla terza prescrizione indicata dal Provvedimento di Valutazione di Incidenza Ambientale n. 1237 del 14/01/2020, per la quale “*sia individuata una terza stazione, ove eseguire monitoraggi pre e post svaso, nel tratto di Torrente Cassiglio compreso tra la diga e la confluenza dello stesso nel Torrente Stabina, entro i confini della ZPS Parco delle Orobie Bergamasche*”.

In funzione di tale prescrizione, il capitolo 4.5.2 della relazione denominata *Parte operativa* del Progetto di Gestione sarà integrata con la stazione sul torrente Cassiglio, così come riportata nello stralcio cartografico contenuto nella presente nota. Si chiarisce che le modalità con cui saranno eseguiti i monitoraggi non subiscono modifiche: viene semplicemente aggiunta un’ulteriore stazione in cui eseguire gli stessi monitoraggi delle altre due stazioni già previste.

Le stazioni di monitoraggio diventano, quindi, 3:

- una sul torrente Stabina, poco a valle dell’opera di presa;
- una sul torrente Cassiglio, poco a monte dell’immissione nello Stabina;
- una sul torrente Stabina, poco prima della confluenza nel fiume Brembo.

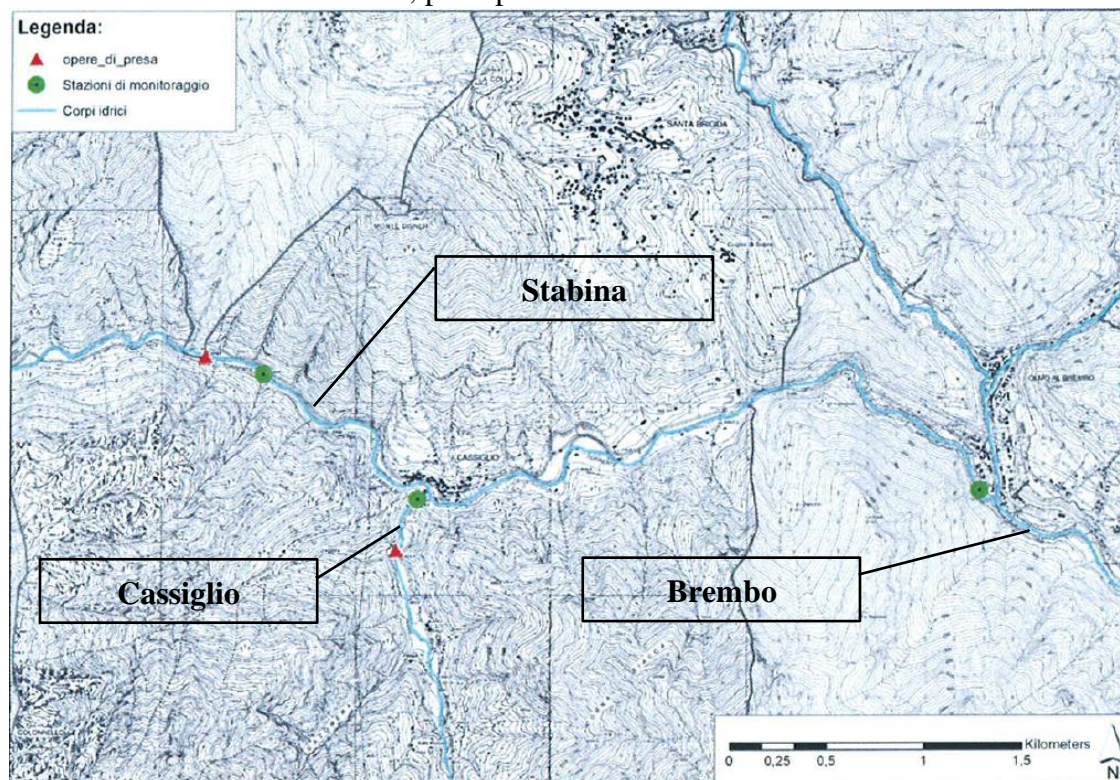


Figura 9 - Localizzazione delle stazioni di monitoraggio pre e post operazioni (estratto della relazione allegata “Monitoraggio ecologico dei torrenti Stabina e Cassiglio”, eseguita da GRAIA nel 2017).