



COMUNE DI CASSIGLIO
 Comitatente: Italgem spa - Via Kennedy, 1 - 24020 - Villa di Serio (BG)



 passion for energy

IMPIANTO IDROELETTRICO DI OLMO AL BREMBO - DERIVAZIONE VAL STABINA




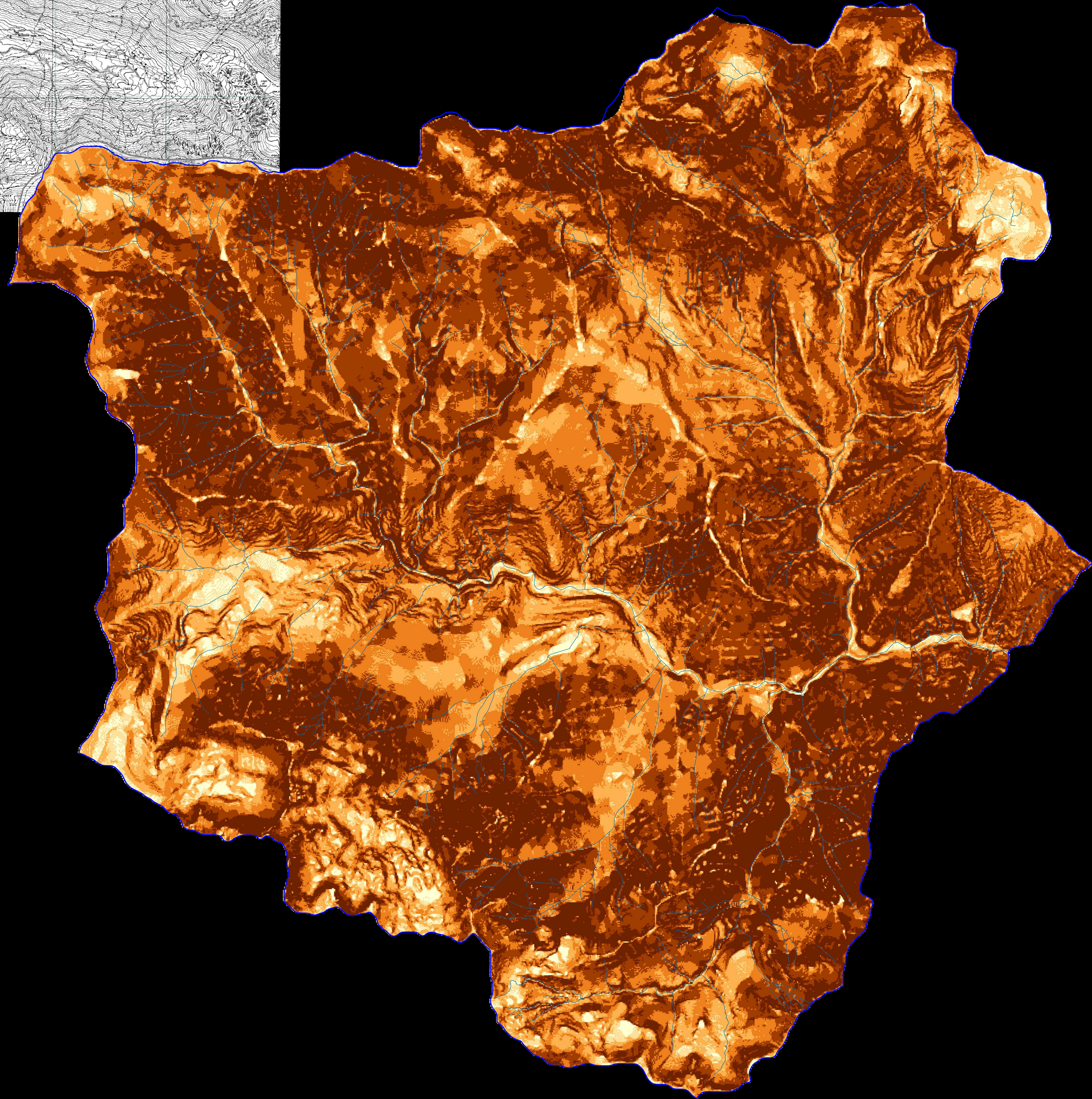
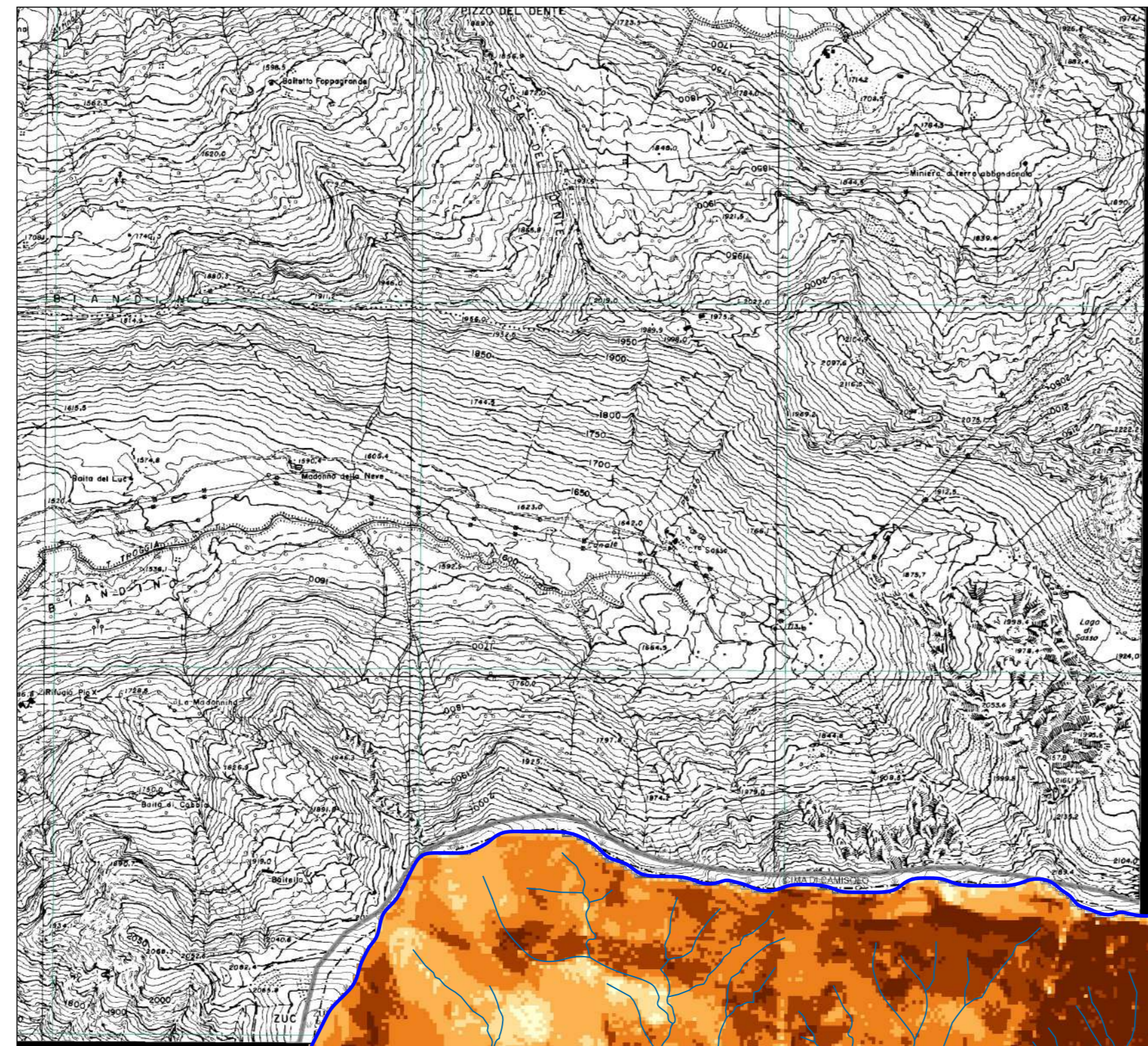
STUDIO GEOLOGICO PRELIMINARE DEL BACINO IDROGRAFICO A MONTE DELL'OPERA DI PRESA SUL TORRENTE STABINA E AFFERENTE ALL'INVASO DI CASSIGLIO (BG)
 Tav. 02. Carta delle pendenze e dell'acclività di versante (scala 1:20.000)

Pisogne, maggio 2019 Dott. Geol. Fabio Fenaroli


 Fabio Fenaroli

Prima stesura versione: rev.00

Via Giuseppe Palmi, 5
 25020 Pisogne (BS)
 cell. 328.059.00.24
 geologo.fenaroli@gmail.com

**GEOLOGO
 FABIO
 FENAROLI**



Legenda

- 0% - 10%
- 10% - 20%
- 20% - 40%
- 40% - 60%
- 60% - 80%
- > 80%
- Reticolo idrico
- Bacino

Acclività	Area (km ²)	%
0% - 10%	0.86	1.48
10% - 20%	1.69	2.92
20% - 40%	6.52	11.27
40% - 60%	13.06	22.59
60% - 80%	17.35	30.04
> 80%	18.33	31.69



Scala
1:20.000