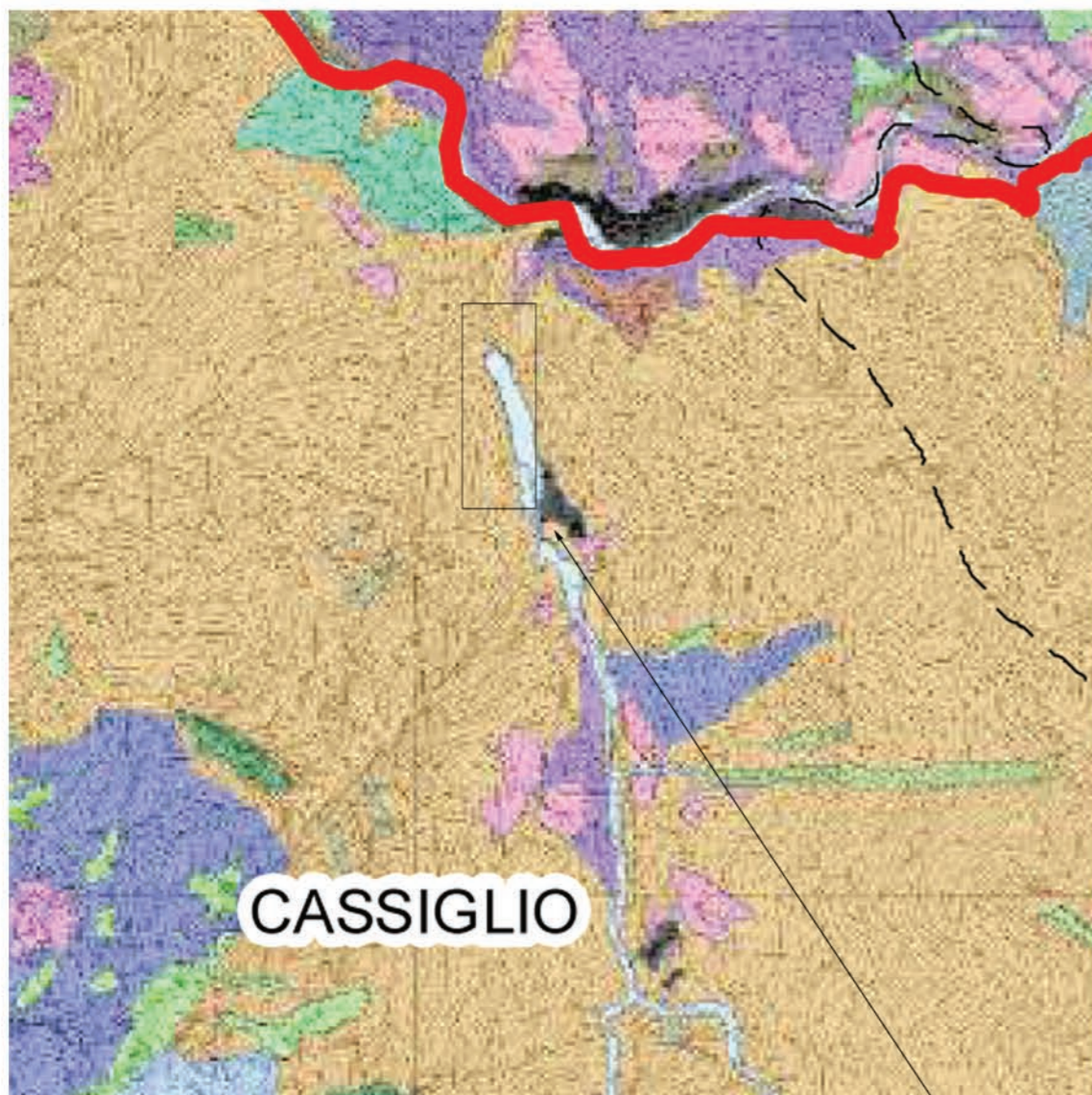


ADEGUAMENTO STATICO-FUNZIONALE DELLA DIGA DI CASSIGLIO (BG) E SUCCESSIVO RIEMPIMENTO DELL'INVASO

Studio d'Incidenza Ambientale (Art. 6 Direttiva 92/42/CEE e Art. 5 DPR 357/97)

Interferenza del cantiere



CASSIGLIO

Area di cantiere

Scala 1:10000

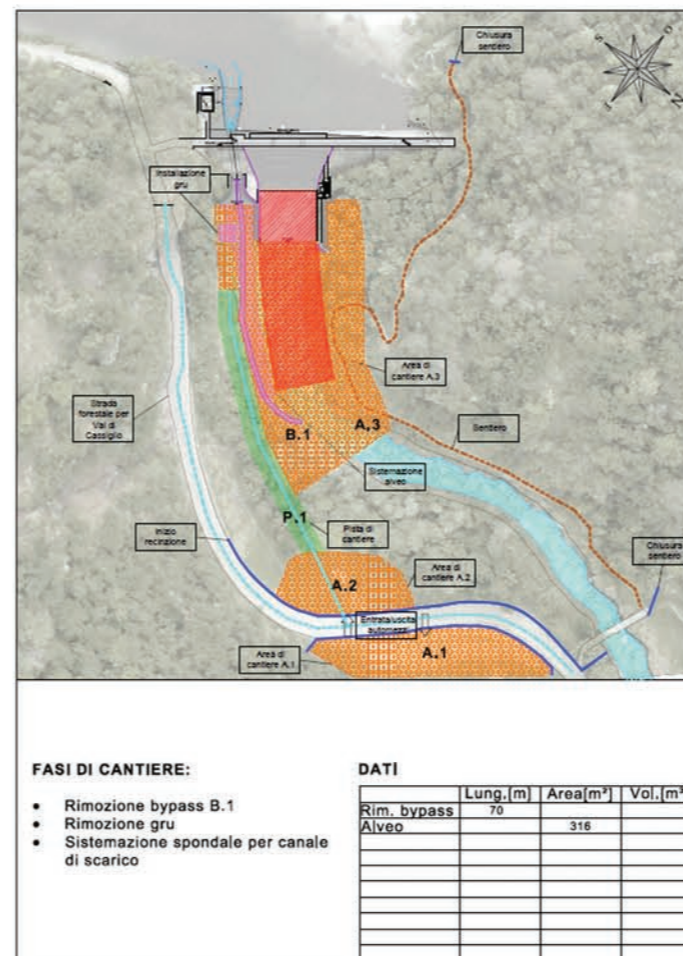
Habitat interessato dall'area di cantiere:



Acq;Acque aperte

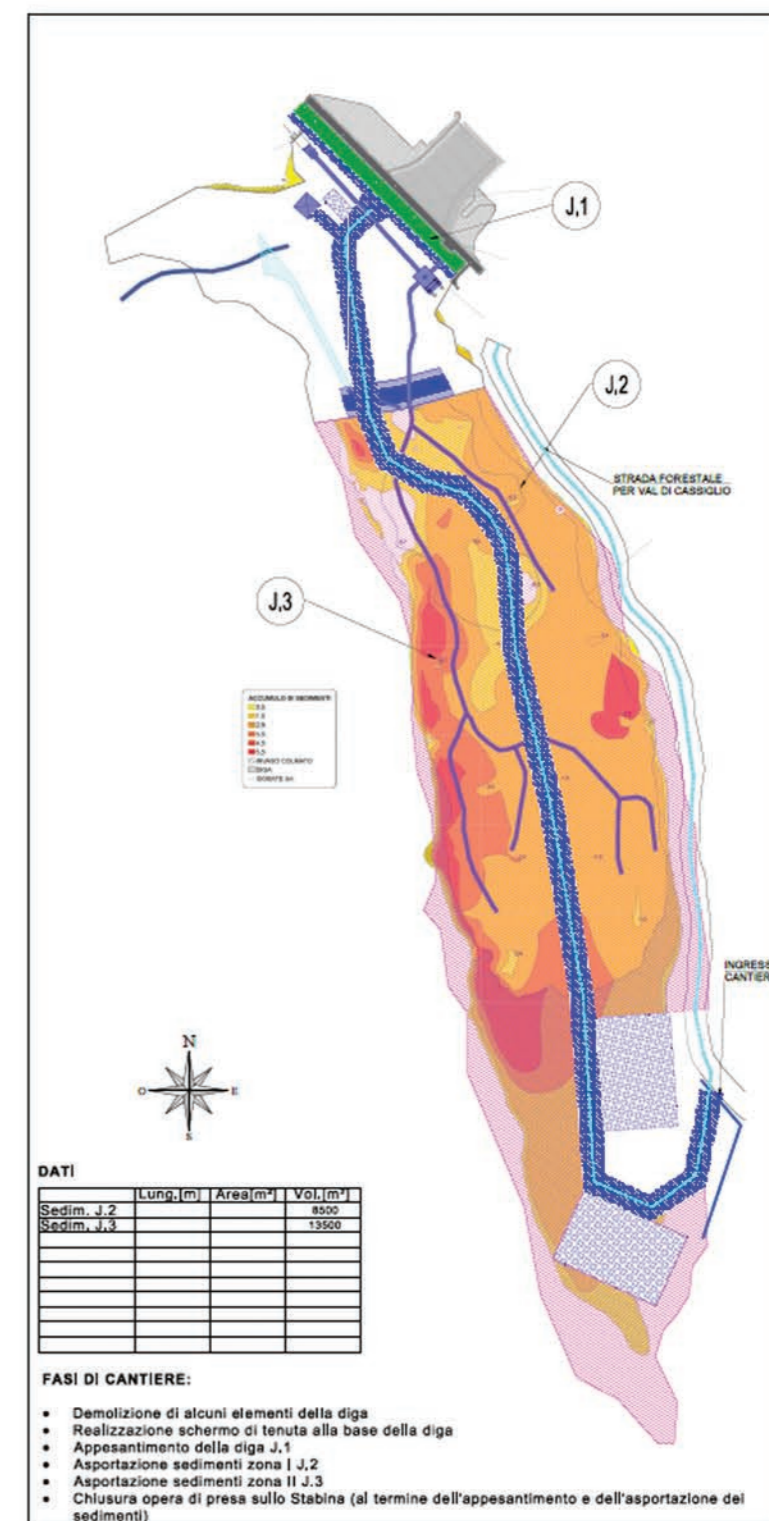


9130;Faggete mesofile (Eu-Fagenion s.l.)



(Estratto da elaborato P&P Consultin Engineers)

CANTIERE DI VALE



(Estratto da elaborato P&P Consultin Engineers)

CANTIERE DI MONTE