



Foto - 1 -



Foto - 2 -



Foto - 3 -



Foto - 4 -



Foto - 5 -



Foto - 6 -

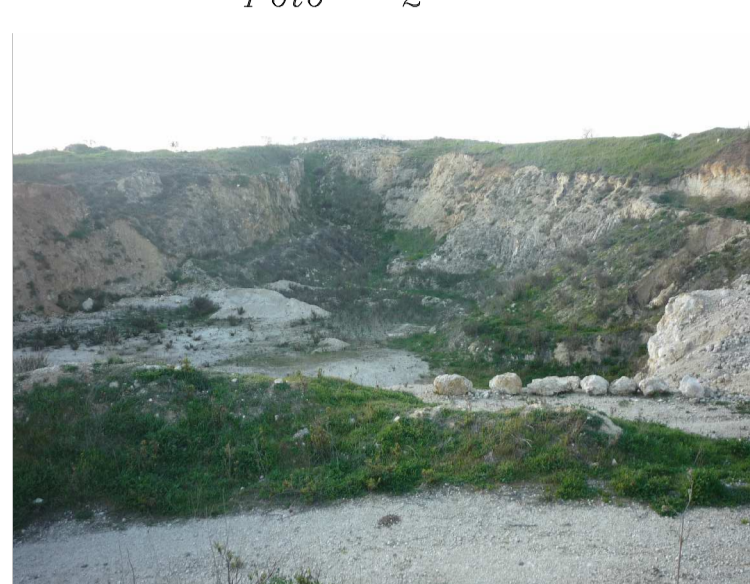


Foto - 7 -

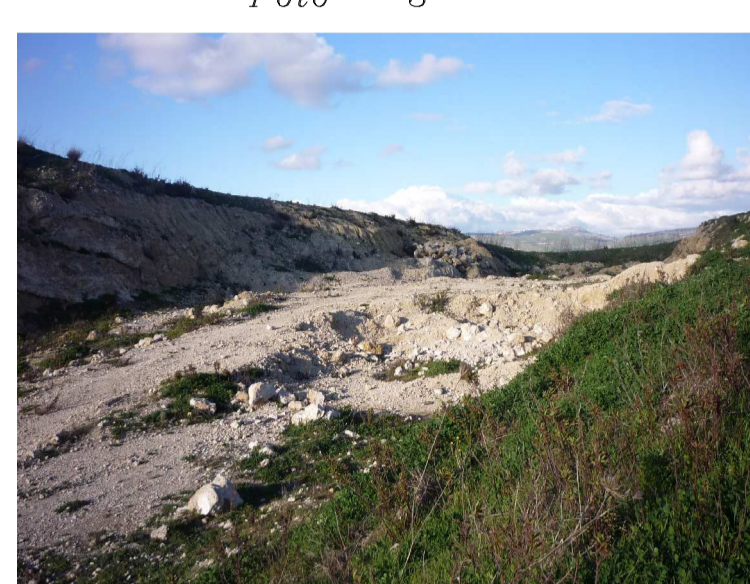


Foto - 8 -

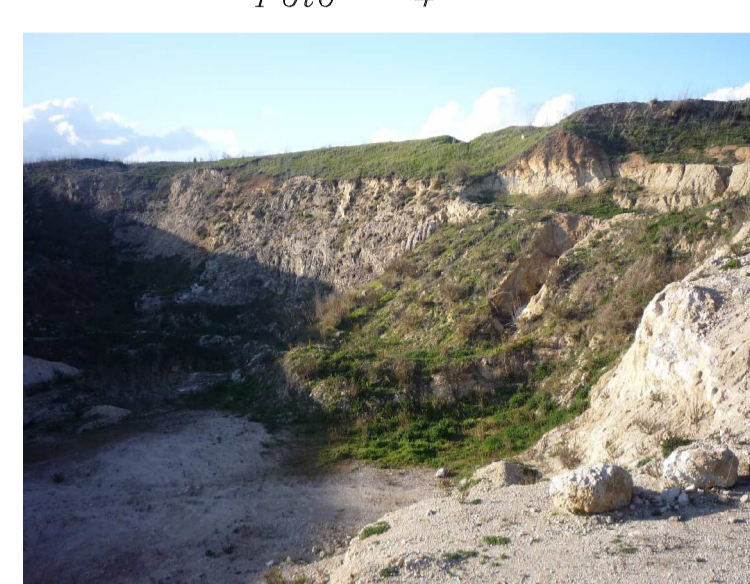
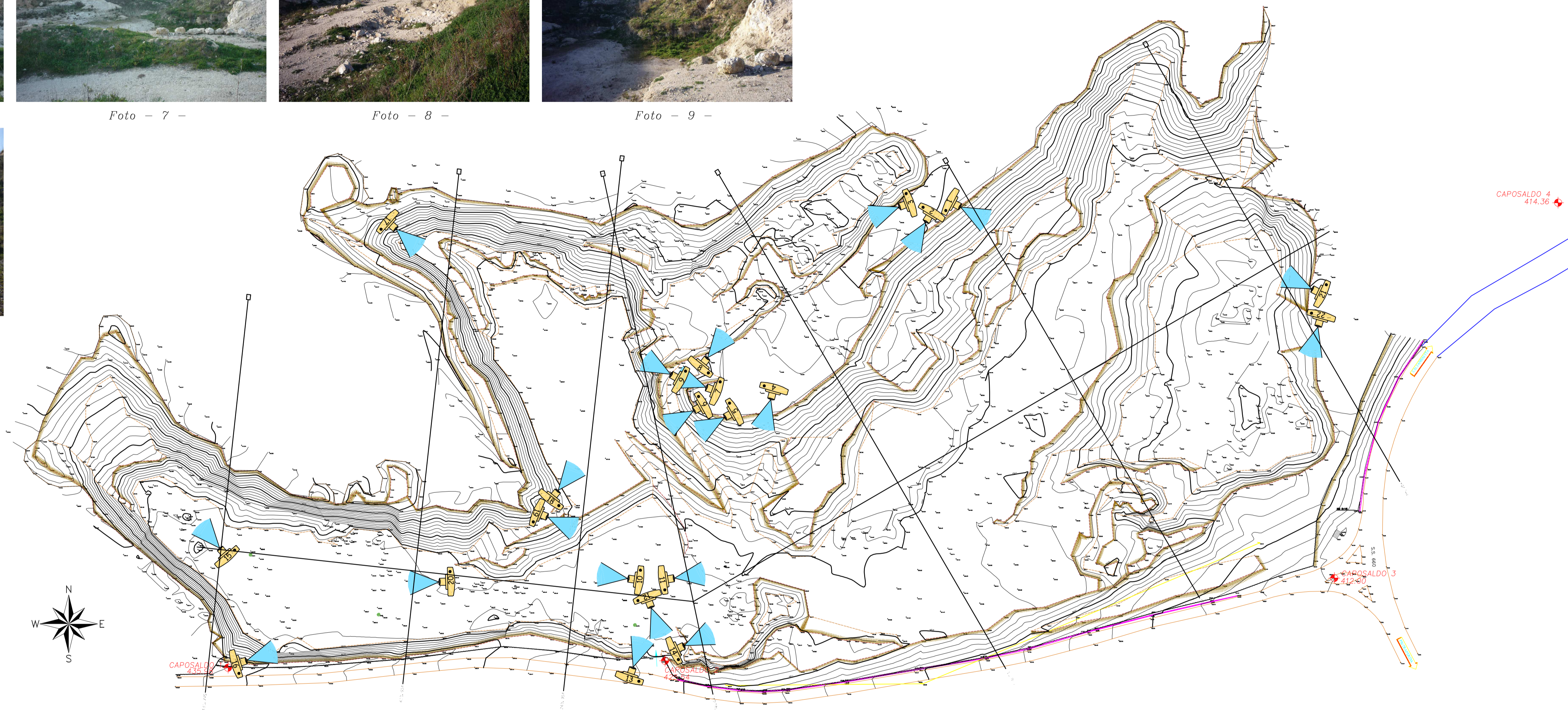


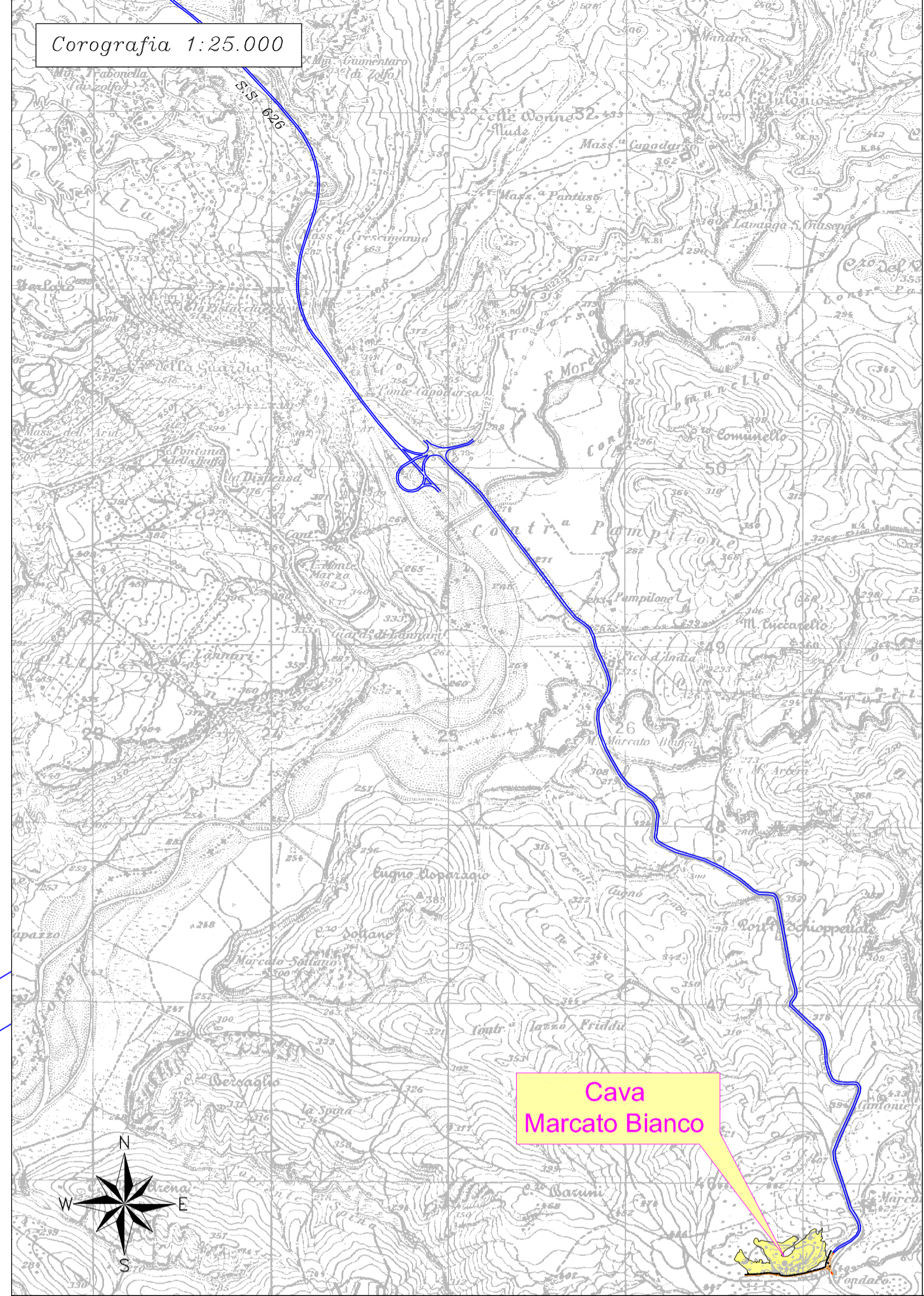
Foto - 9 -



Foto - 10 -



Planimetria 1:1.000



PA 12/09
 CORRIDOIO PLURIMODALE TIRRENICO - NORD EUROPA
 ITINERARIO AGRIGENTO - CALTANISSETTA - A19
 S.S. N° 640 "DI PORTO EMPEDOCLE"
 AMMODERNAMENTO E ADEGUAMENTO ALLA CAT. B DEL D.M. 5.11.2001
 Dal km 44+000 allo svincolo con l'A19

PROGETTO ESECUTIVO



CANTIERIZZAZIONE FASI DI COSTRUZIONE
 INTERVENTO DI RECUPERO AMBIENTALE CAVA MARCATO BIANCO
 Planimetria di rilievo con documentazione fotografica

Codice Unico Progetto (CUP) : F91B09000070001

Codice Elaborato: PA12_09 - E 0 0 0 G E 2 1 8 F D 0 1 T P X 0 8 6 B

F									
E									
D									
C									
B	Novembre 2011	Rif. Istrutoria prot. CDG-0141142-P del 19/10/11						M. LITI	P. PAGLINI
A	Aprile 2011	Emissione						M. LITI	P. PAGLINI
REV.	DATA	DESCRIZIONE	REDATTO	VERIFICATO	APPROVATO	AUTORIZZATO			
Responsabile del procedimento: Ing. MAURIZIO ARAMNI									

Il Progettista: **GIAN LUCA MENENZI** (Ordine degli Ingegneri di Firenze N° 4333)

Il Consulente Specialista: **Alessandro Dimof** (Ordine degli Ingegneri di Roma N° 14853)

Il Geologo: **Dott. Geol. D'ANGELO MAURIZIO** (Ordine Regionale dei Geologi di Roma N° 1807)

Il Coordinatore per la sicurezza in fase di progetto: **Alessandro Dimof** (Ordine degli Ingegneri di Roma N° 14853)

Il Direttore dei lavori: **PEPPINO MARASO** (Ordine degli Ingegneri di Roma N° 14447)



Foto - 11 -



Foto - 12 -



Foto - 13 -



Foto - 14 -

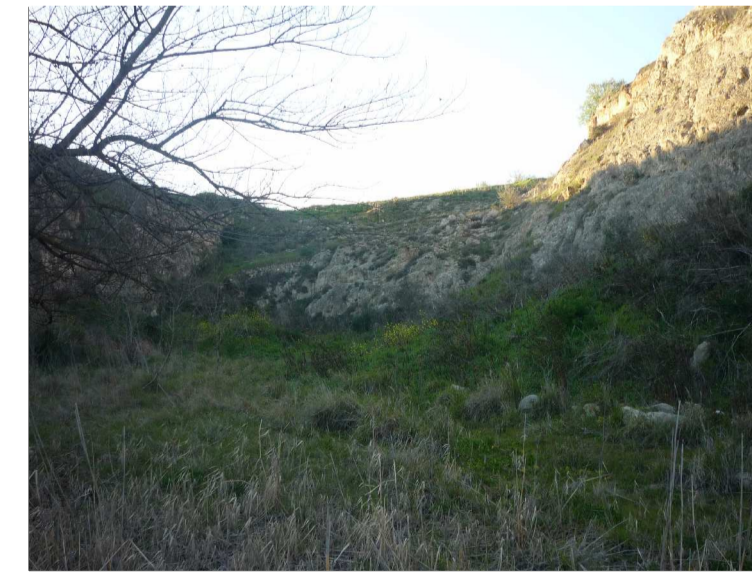


Foto - 15 -



Foto - 16 -



Foto - 17 -



Foto - 18 -



Foto - 19 -



Foto - 20 -



Foto - 21 -



Foto - 22 -

LEGENDA

- Accesso
- Muro
- Fossi
- Recinzioni metalliche
- Terreno coltivato seminativo
- Scarpare
- Fabbricati
- Pali telefonici
- Pali ENEL
- Tralicci
- Pino
- Caposaldo
- Vista foto