



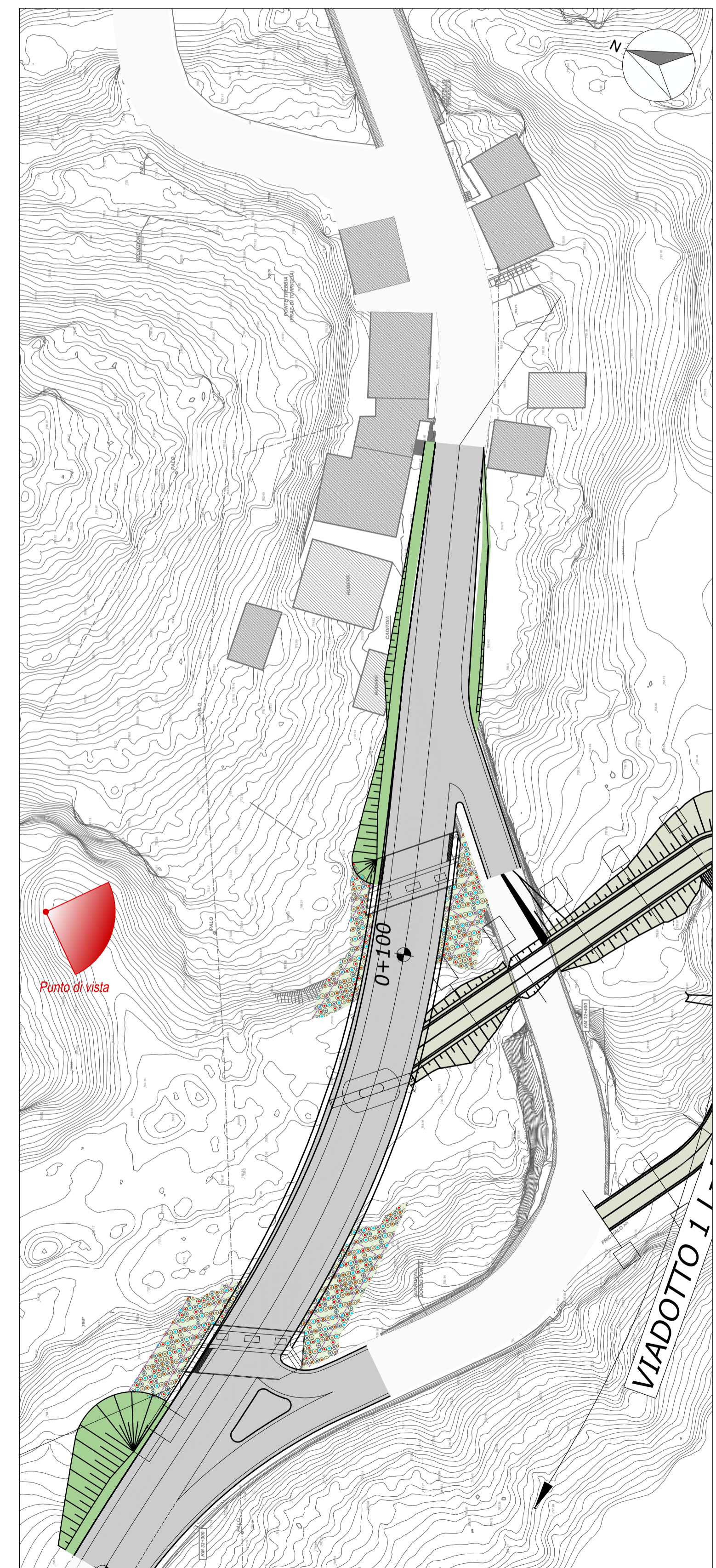
01 - ANTE OPERAM - Vista a volo d'uccello da NE verso SO



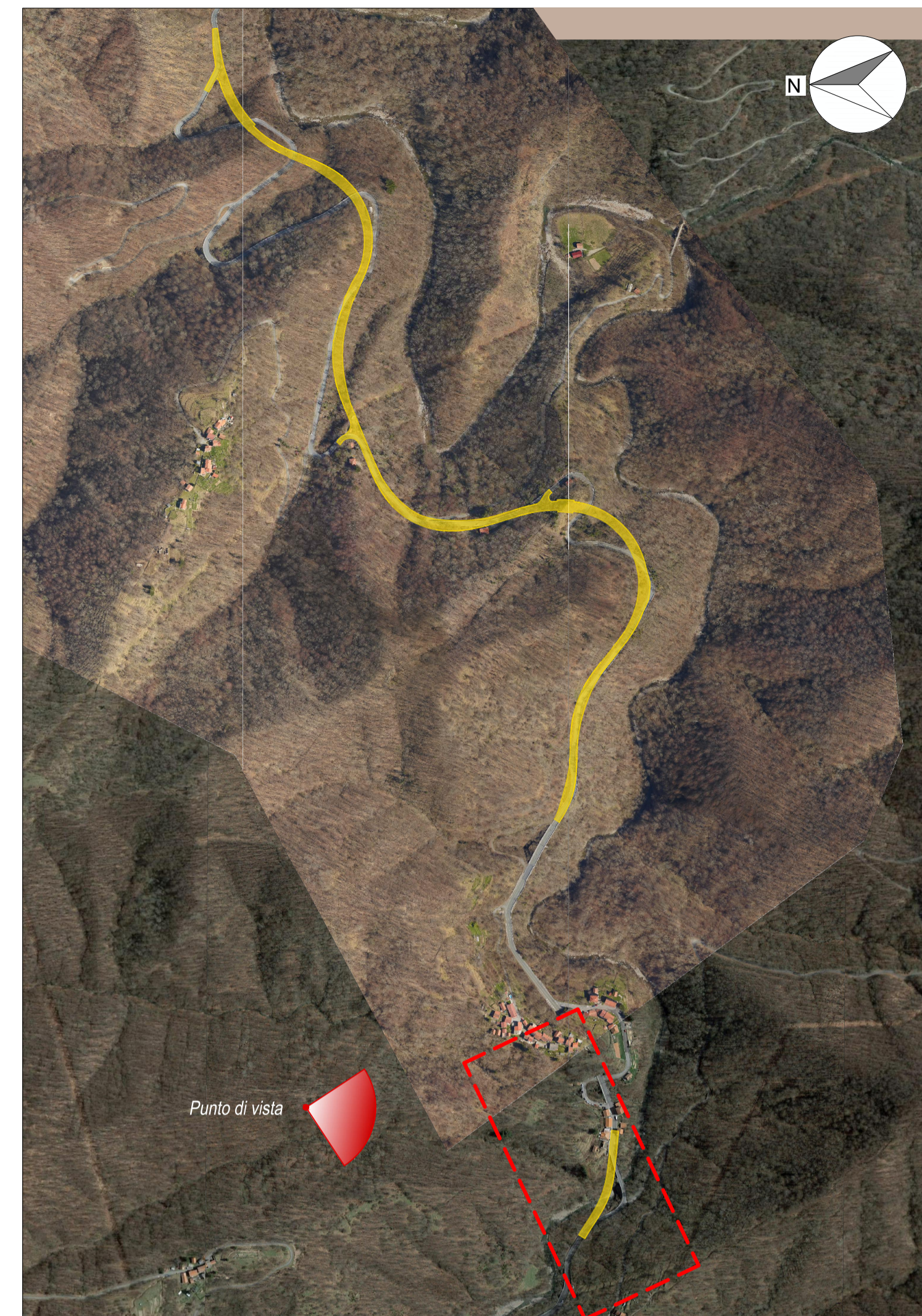
01 - POST OPERAM - Vista a volo d'uccello da NE verso SO

LEGENDA INTERVENTI DI MITIGAZIONE

	Reinterri		Aree a boschetto
	Palificate: vive a parete singola		Fs - Fagus sylvatica
	Palificate: talee		Ac - Acer campestre
	Scarpate		Os - Ostrya carpinifolia
	Imbocchi della galleria		Fo - Fraxinus ornus
	Tracciato di progetto		Pa - Prunus avium
			La - Laburnum a.
			Jl - Juniperus l.
			Ca - Corylus avellana
			Aree ad arbusteto
			Rf - Rhamus fragula
			Ps - Prunus spinosa
			Pa - Prunus avium
			La - Laburnum a.
			Jl - Juniperus l.
			Ca - Corylus avellana



PROGETTO DI MITIGAZIONE AMBIENTALE (elaborato TO0AI01AMBPP01A) Scala 1:500



anas Direzione Progettazione e Realizzazione Lavori

Variante alla S.S. 45 "Val di Trebbia"
 Comuni di Torriglia e Montebruno
 dal Km 31+500 (Costafontana) al Km 35+600 (Montebruno)
 2° stralcio funzionale

PROGETTO DEFINITIVO

PROGETTAZIONE: ANAS - DIREZIONE PROGETTAZIONE E REALIZZAZIONE LAVORI

PROGETTISTI:
 Ing. Vincenzo Marzi
 Ordine Ing. di Bari n. 3594
 Ing. Giuseppe Danilo Malgeri
 Ordine Ing. di Roma n. A34610
 Geol. Serena Majetta
 Ordine Geologi del Lazio n. 928

IL COORDINATORE PER LA SICUREZZA IN FASE DI PROGETTAZIONE
 Geom. Fabio Quondam

VISTO: IL RESPONSABILE DEL PROCEDIMENTO :
 Ing. Giancarlo Luongo

PROTOCOLLO	DATA
------------	------

Integrazioni di cui alla procedura VIA n.5003 del 28/11/2019 a seguito di nota Soprintendenza Archeologia, Belle arti e paesaggio per la città metropolitana di Genova e la provincia di La Spezia

Fotosimulazione 1/3

CODICE PROGETTO		NOME FILE		REVISIONE	SCALA:
PROGETTO	LIV. PROC. N. PROC.	TO0_JA_00_AMB_F002_03_04			
DPGE03	D 1701	CODICE ELAB. TO01A00AMBFO02		A	—
C					
B					
A	EMISSIONE	15/01/2021	PROTECO	—	—
REV.	DESCRIZIONE	DATA	REDATTO	VERIFICATO	APPROVATO