



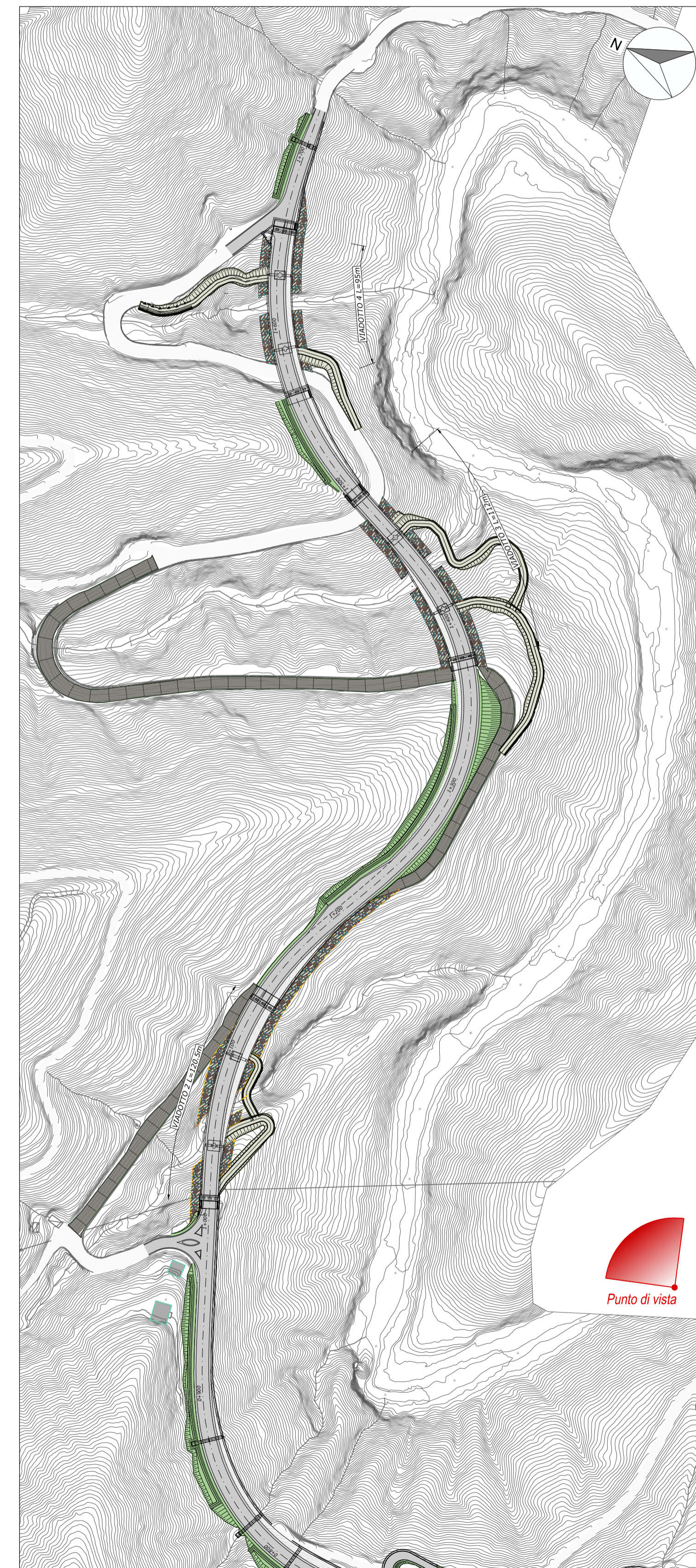
03 - ANTE OPERAM - Vista a volo d'uccello da SO verso NE



03 - POST OPERAM - Vista a volo d'uccello da SO verso NE

LEGENDA INTERVENTI DI MITIGAZIONE

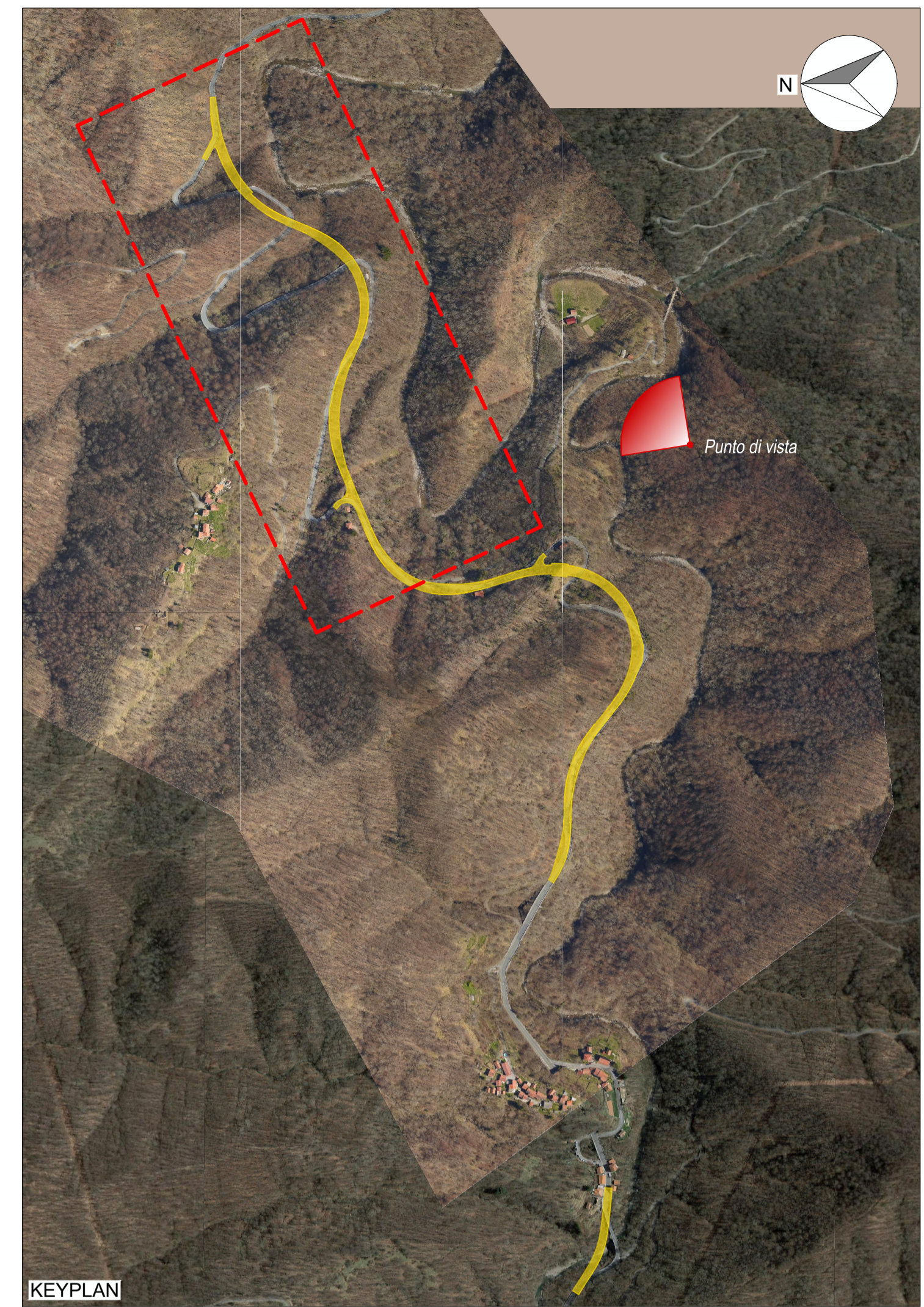
- |  |                                   |  |                          |
|--|-----------------------------------|--|--------------------------|
|  | Reinterri                         |  | Aree a boschetto         |
|  | Palificate: vive a parete singola |  | Fs - Fagus sylvatica     |
|  | Palificate: talee                 |  | Ac - Acer campestre      |
|  | Scarpate                          |  | Os - Ostrya carpinifolia |
|  | Imbocchi della galleria           |  | Fo - Fraxinus ornus      |
|  | Tracciato di progetto             |  | Pa - Prunus avium        |
|  |                                   |  | La - Laburnum a.         |
|  |                                   |  | Jl - Juniperus l.        |
|  |                                   |  | Ca - Corylus avellana    |
|  |                                   |  | Aree ad arbusteto        |
|  |                                   |  | Rf - Rhamus fragula      |
|  |                                   |  | Ps - Prunus spinosa      |
|  |                                   |  | Pa - Prunus avium        |
|  |                                   |  | La - Laburnum a.         |
|  |                                   |  | Jl - Juniperus l.        |
|  |                                   |  | Ca - Corylus avellana    |



PROGETTO DI MITIGAZIONE AMBIENTALE (elaborato TOOAI01AMBPP01A)



Scala 1:2'000



KEYPLAN

 Direzione Progettazione e Realizzazione Lavori	
<b>Variante alla S.S. 45 "Val di Trebbia"</b> Comuni di Torriglia e Montebruno dal Km 31+500 (Costafontana) al Km 35+600 (Montebruno) 2° stralcio funzionale	
<b>PROGETTO DEFINITIVO</b>	
PROGETTAZIONE: <b>ANAS - DIREZIONE PROGETTAZIONE E REALIZZAZIONE LAVORI</b>	
<b>PROGETTISTI:</b> Ing. Vincenzo Marzi Ordine Ing. di Bari n. 3594 Ing. Giuseppe Danilo Malgeri Ordine Ing. di Roma n. A.34610 Geol. Serena Majetta Ordine Geologi del Lazio n. 928	
<b>IL COORDINATORE PER LA SICUREZZA IN FASE DI PROGETTAZIONE</b> Geom. Fabio Quondam	
<b>VISTO: IL RESPONSABILE DEL PROCEDIMENTO :</b> Ing. Giancarlo Luongo	
PROTOCOLLO	DATA
Integrazioni di cui alla procedura VIA n.5003 del 28/11/2019 a seguito di nota Soprintendenza Archeologia, Belle arti e paesaggio per la città metropolitana di Genova e la provincia di La Spezia	
Fotosimulazione 3/3	
CODICE PROGETTO PROGETTO LIV. PROC. N. PROC. <b>DPGE03 D 1701</b>	NOME FILE <b>TOO_JA_00_AMB_F002-03-04</b> CODICE ELAB. <b>T001A00AMBFO04</b>
REVISIONE <b>A</b>	SCALA: <b>—</b>
C B A	EMISSIONE DATA 15/01/2021
REV.	DESCRIZIONE DATA REDATTO VERIFICATO APPROVATO