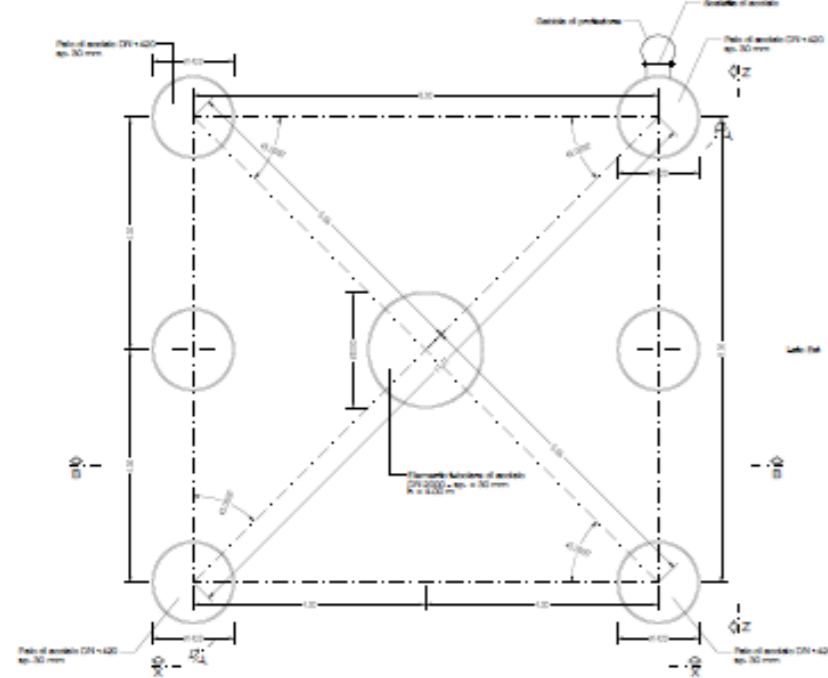
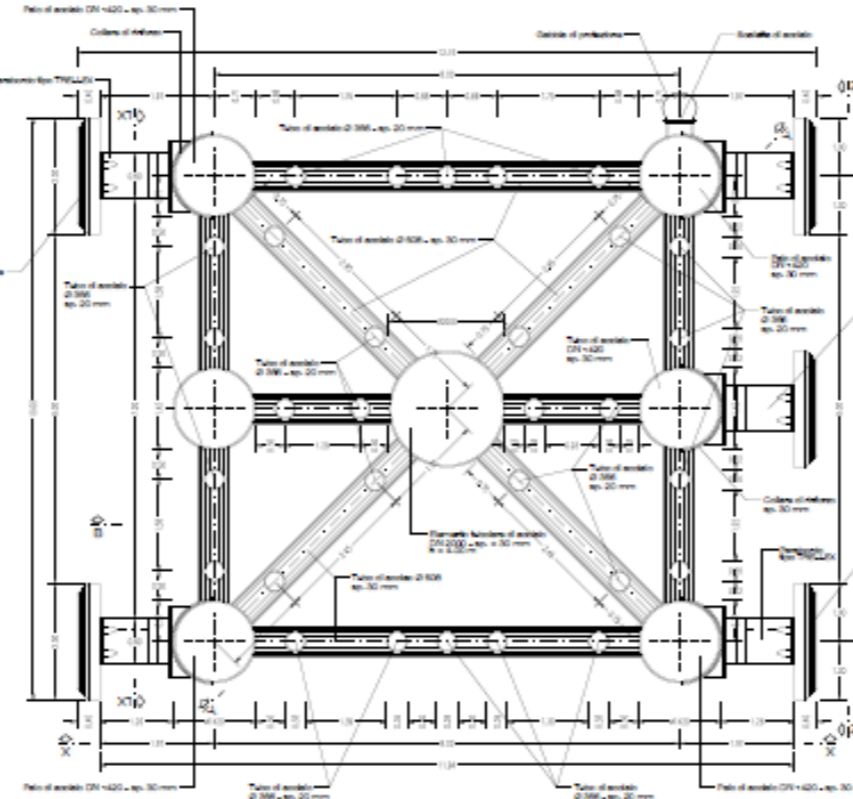


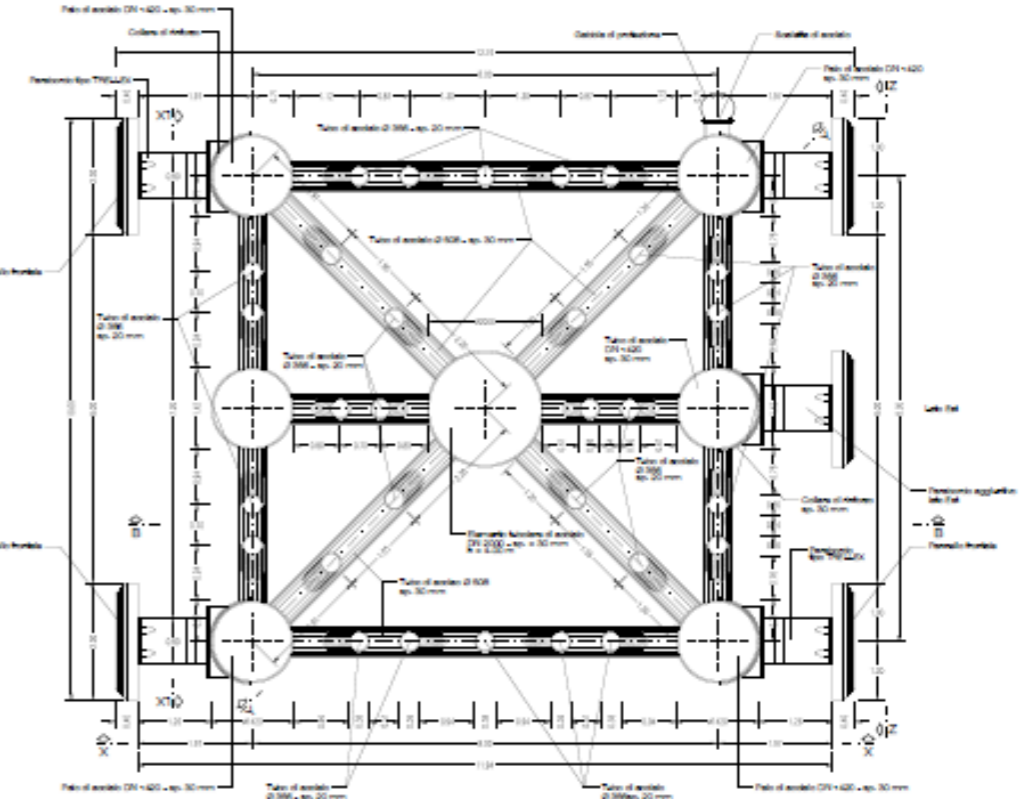
BRICCOLA DI ORMEGGIO
SEZIONE A - A (quota +0.50)
scala 1:50



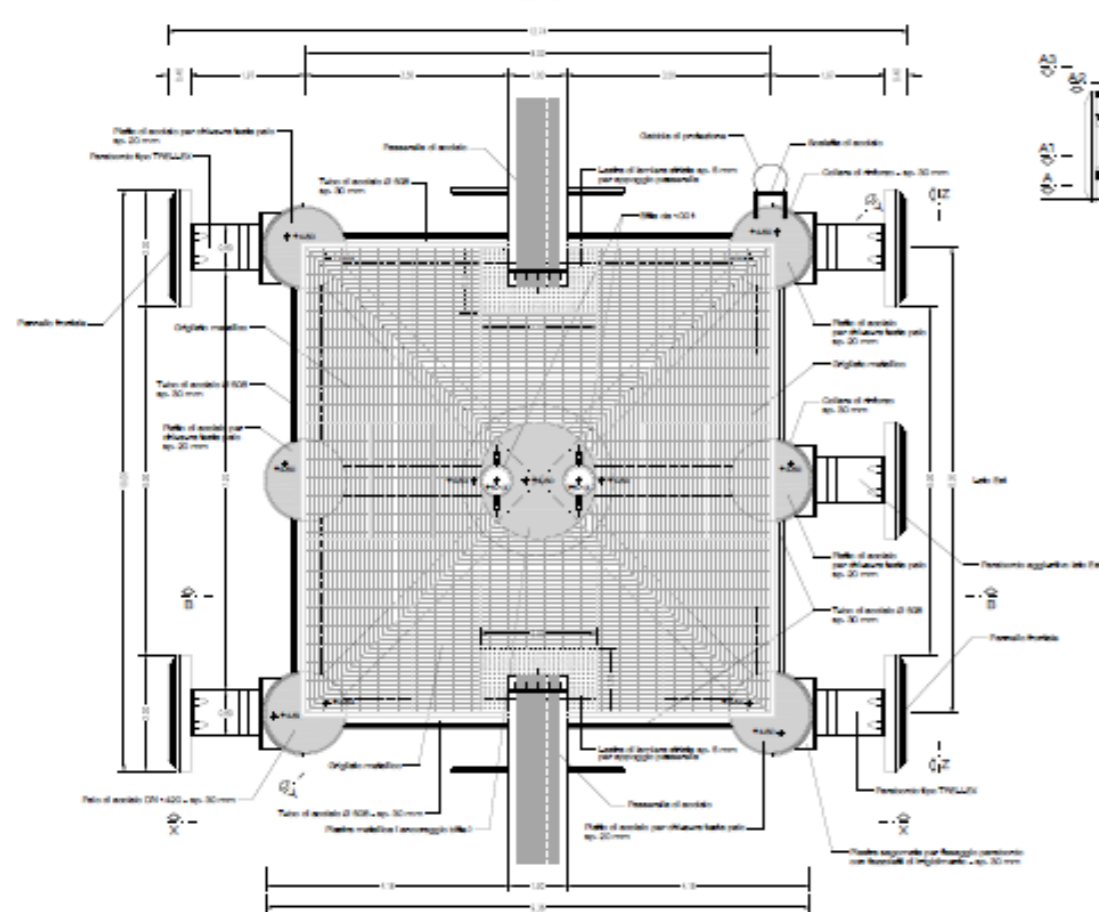
BRICCOLA DI ORMEGGIO
SEZIONE A1 - A1 (quota +1.50)
scala 1:50



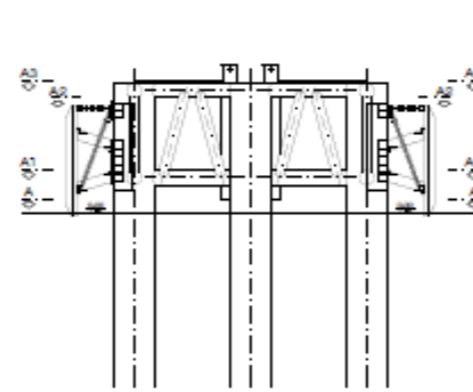
BRICCOLA DI ORMEGGIO
SEZIONE A2 - A2 (quota +3.97)
scala 1:50



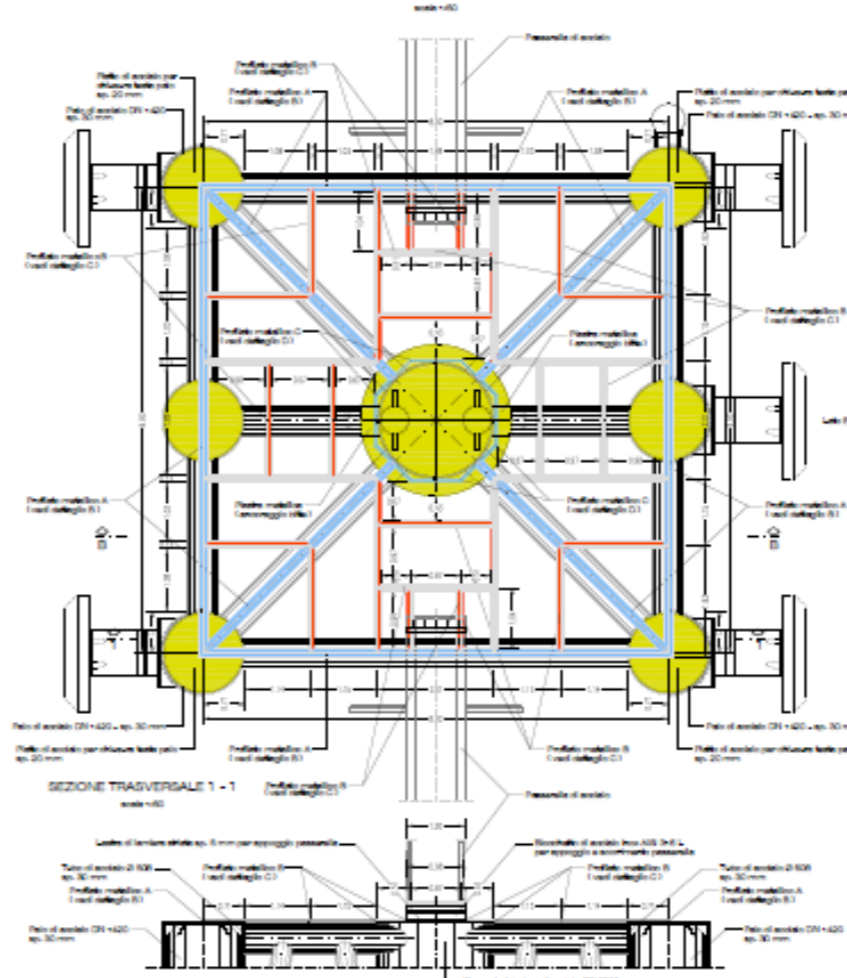
BRICCOLA DI ORMEGGIO
PIANTA A3 - A3 (quota +4.55)
scala 1:50



BRICCOLA DI ORMEGGIO
SEZIONE VERTICALE DI RIFERIMENTO
scala 1:50

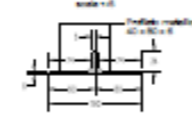


BRICCOLA DI ORMEGGIO
PIANTA TRAVATURA METALLICA (quota +4.50)
scala 1:50



0 1 2 3 4 5 m
NOTA: I piani di ancoraggio sono indicati come indicati nel capitolato da quota +1.50 a quota +3.97.

BRICCOLA DI ORMEGGIO
PROFILATO TIPO 'A' - DETTAGLIO B
scala 1:5



BRICCOLA DI ORMEGGIO
PROFILATO TIPO 'B' - DETTAGLIO C
scala 1:5



BRICCOLA DI ORMEGGIO
PROFILATO TIPO 'C' - DETTAGLIO D
scala 1:5



RICHIEDENTE:

 Autorità di Sistema Portuale
 del Mare Adriatico Meridionale
 Bari, Brindisi, Manfredonia, Barletta, Monopoli

PROGETTISTA

 Via Monte Zebio, 40 - 00195 Roma
 Tel. 06-32695461 info@modimar.it
 C.F.-P.I. 03730011008

Progetto definitivo del potenziamento degli ormeggi navi Ro-Ro a Costa Morena Ovest - realizzazione di un pontile con briccole. Porto di Brindisi

TITOLO:
 BRICCOLA DI ORMEGGIO PIANTE E
 SEZIONI ORIZZONTALI