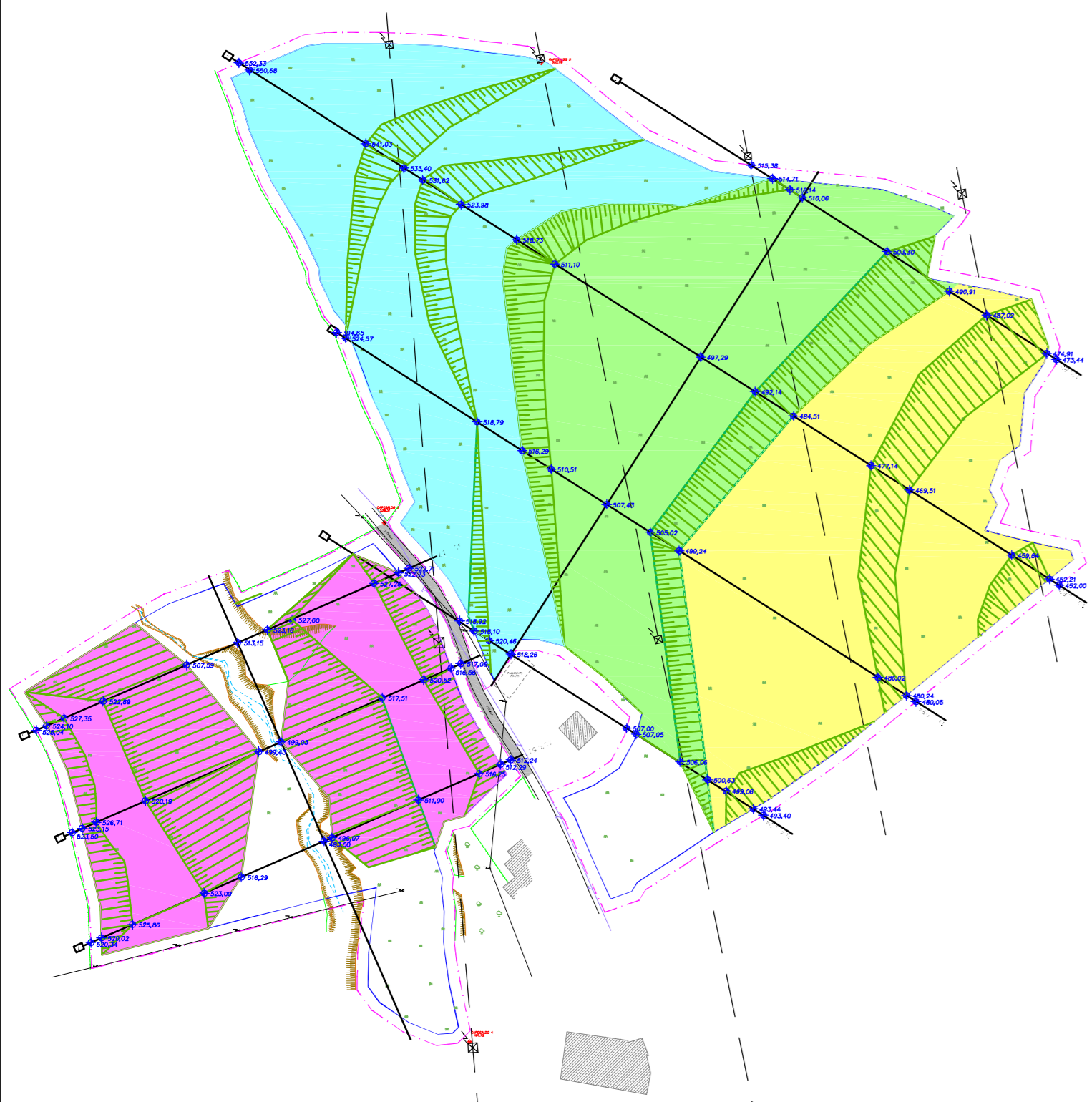
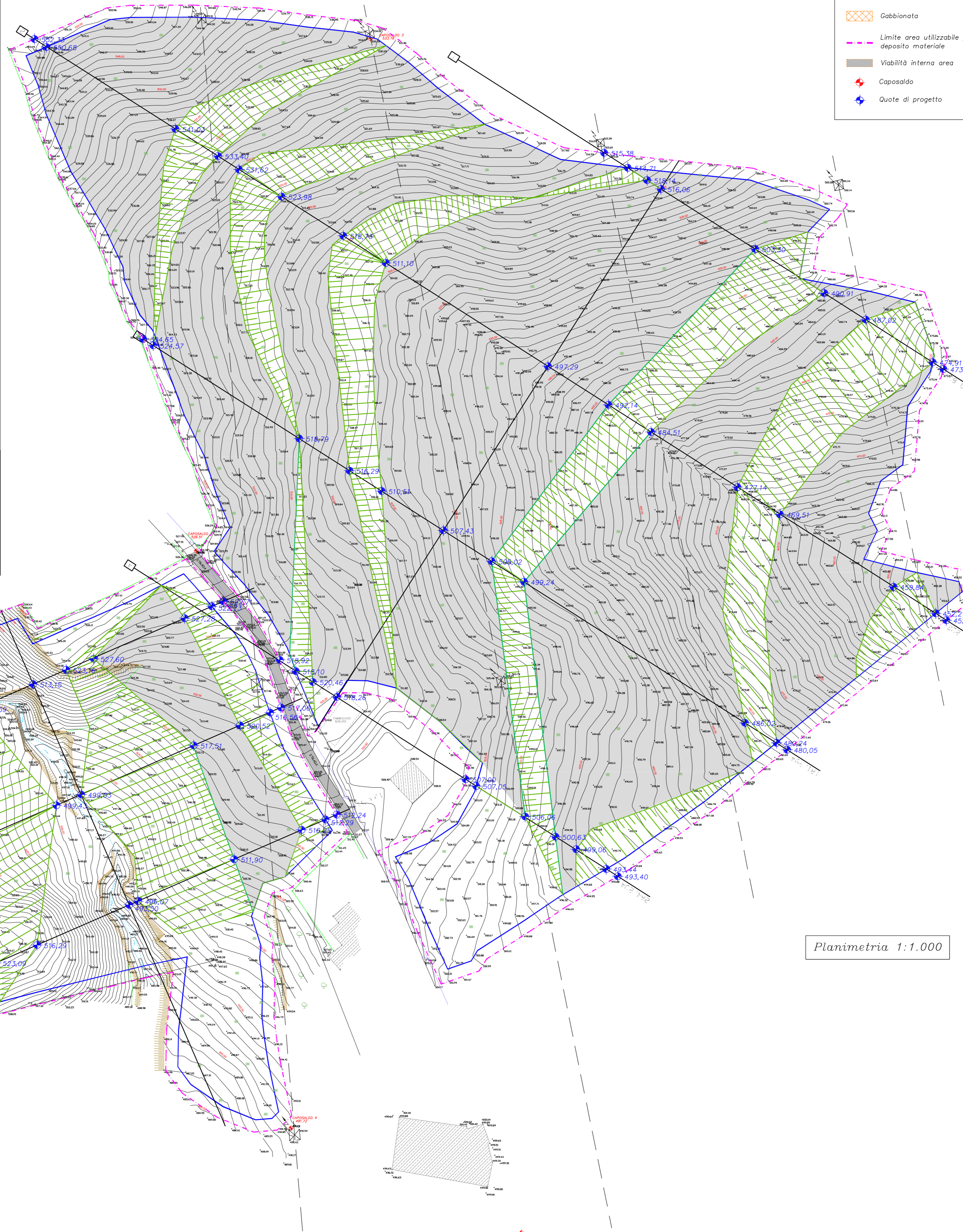


Corografia 1:2.500



Fasi di rimodellamento

- 1° FASE
- 2° FASE
- 3° FASE
- 4° FASE

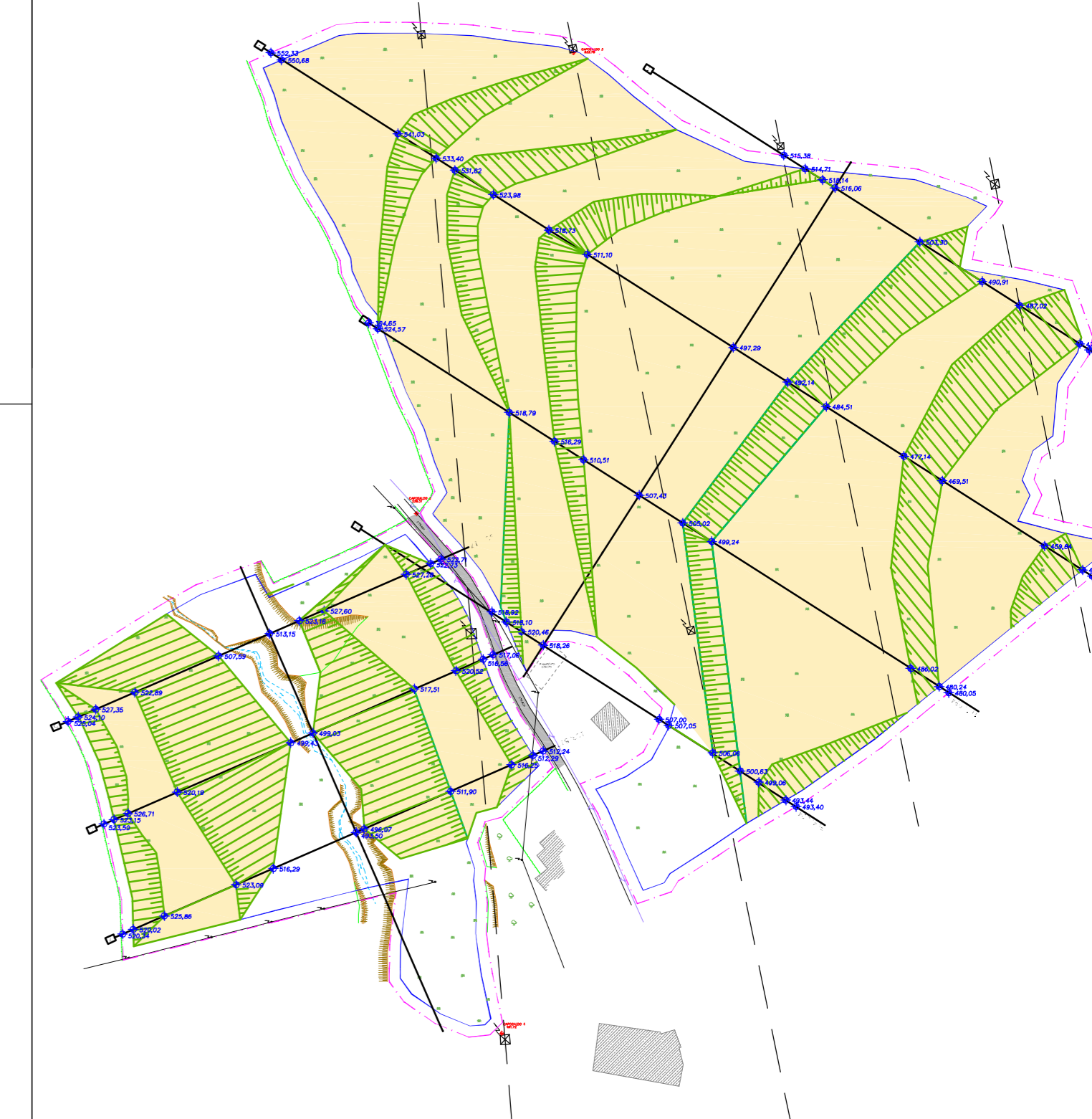


Planimetria 1:1.000

LEGENDA

- Accesso
- - - Fossi
- Recinzioni metalliche
- Terreno coltivato seminativo
- Terreno coltivato arborato
- Scarpate
- Gabbionata
- Limite area utilizzabile per deposito materiale
- Viabilità interna area
- + Caposaldo
- + Quote di progetto

Planimetria destinazione culturale R=1:2500



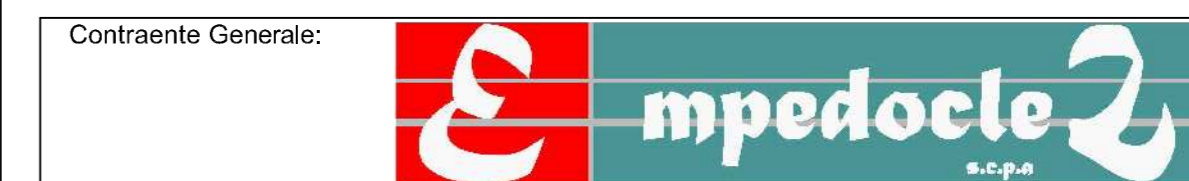
Destinazione culturale finale

- Seminativo
- N.B. Gli interventi di rimodellamento morfologico sono compatibili con la destinazione culturale prevista.



PA 12/09  
CORRIDOIO PLURIMODALE TIRRENICO - NORD EUROPA  
ITINERARIO AGRIGENTO - CALTANISSETTA - A19  
S.S. N° 640 "DI PORTO EMPEDOCLE"  
AMMODERNAMENTO E ADEGUAMENTO ALLA CAT. B DEL D.M. 5.11.2001  
Dal km 44+000 allo svincolo con l'A19

PROGETTO ESECUTIVO



CANTIERIZZAZIONE  
FASI DI COSTRUZIONE  
Area di rimodellamento 3 - La Mendola  
Planimetria di progetto

Codice Unico Progetto (CUP) : F91B09000070001

Codice Elaborato: PA12\_09 - E 0 0 0 G E 2 1 8 F D 0 1 T P X 0 9 2 A Scala: 1:1.000

F					
E					
D					
C					
B					
A	Novembre 2011	Rif. Istruttoria prot. CDG-0141142-P del 19/10/11		M. LITI	P. PAGLINI
REV.	DATA	DESCRIZIONE	REDATTO	VERIFICATO	APPROVATO
Responsabile del procedimento:			Ing. MAURIZIO ARAMINI		

Il Progettista:

Il Consulente Specialista:

Il Geologo:

Il Coordinatore per la sicurezza in fase di progetto:

Il Direttore dei lavori: