

Essenze da impiegare nelle aree sub-pianeggianti

- **NOME COMUNE:** Gelso bianco (MA)
- **NOME SCIENTIFICO:** Morus alba
- **FAMIGLIA:** Moraceae



**CARATTERISTICHE BOTANICHE E ORNAMENTALI**

- **PORTAMENTO:** Essenza arborea con chioma globosa, espansa e piuttosto bassa per le ramificazioni del fusto che si dipartono fin dalla base.
- **FOGLIE/CORTECCIA:** Foglie picciolate, di colore più o meno intenso e senza peli nella pagina inferiore. La corteccia è brunastra, molto rugosa e irregolare con scalfature e fessurazioni a strisce o placche.
- **FIORIFRUTTI:** Infiorescenze maschili rappresentate da amenti lunghi 3-4 cm, mentre le femminili sono rappresentate da spighe di circa 1,5 cm. Le infiorescenze sono sorozi, detti more, di colore giallastro rosato.

- **NOME COMUNE:** Mandorlo (PD)
- **NOME SCIENTIFICO:** Prunus dulcis
- **FAMIGLIA:** Rosaceae



**CARATTERISTICHE BOTANICHE E ORNAMENTALI**

- **PORTAMENTO:** Il Mandorlo ha portamento arboreo, con chioma rada, espansa, tendenzialmente globosa ed irregolare. Raggiunge altezze di 6-10 m.
- **FOGLIE/CORTECCIA:** Le foglie sono picciolate, lunghe 6-11 cm, di colore verde lucido con sfumature glauco grigiastre; la scorza è grigiastro o grigio-brunastra, liscia nei giovani esemplari e rugosa in quelli adulti.
- **FIORIFRUTTI:** I fiori sono color biancastro con sfumature rosate e si aprono generalmente prima delle foglie. Il frutto è una drupa verdastria e pubescente ovale.

- **NOME COMUNE:** Alloro (In)
- **NOME SCIENTIFICO:** Laurus nobilis
- **FAMIGLIA:** Lauraceae



**CARATTERISTICHE BOTANICHE E ORNAMENTALI**

- **PORTAMENTO:** Piccolo cespuglio o alberetto, supera raramente i 10 m di altezza. La ramificazione allo stato naturale tende ad essere monopodiale.
- **FOGLIE/CORTECCIA:** Le foglie sono sempreverdi, lunghe 6-10 cm e larghe 2-3 cm. La corteccia è molto liscia, anche nelle piante adulte, bruna o grigiastre.
- **FIORIFRUTTI:** I fiori peduncolati, riuniti in caratteristiche ombrelle, hanno il perianzio costituito da 4 petali, sono di colore giallo chiaro. Il frutto che si origina è una bacca monosperma del diametro di 1-2 cm

- **NOME COMUNE:** Corbezzolo (au)
- **NOME SCIENTIFICO:** Arbutus unedo
- **FAMIGLIA:** Ericaceae

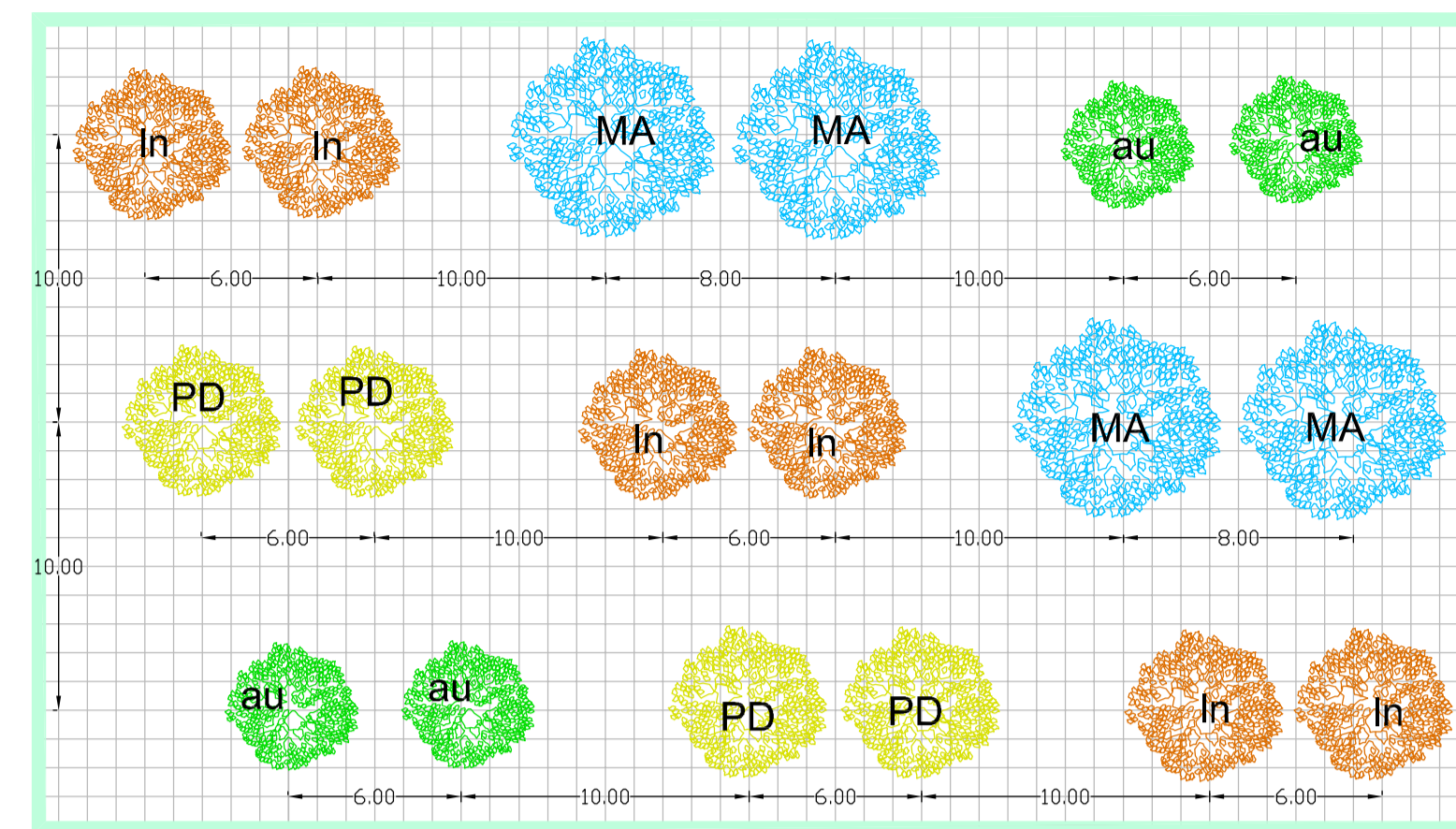


**CARATTERISTICHE BOTANICHE E ORNAMENTALI**

- **PORTAMENTO:** Il portamento può essere arboreo o arbustivo cespuglioso, con chioma rada, irregolare e di forma varia.
- **FOGLIE/CORTECCIA:** Foglie persistenti semplici con lamina coriacea oblunga e lanceolata, con apice acuto e margine seghettato. Corto piccolo, lunghe 7-12 cm, color verde scuro e lucido. La scorza è bruno rosastria e rugosa.
- **FIORIFRUTTI:** I fiori sono bianco giallastri, con corolla uccellata larghi 5-10 mm e tipicamente peduncolati. Il frutto è rappresentato da una specie di bacca edule gustosa.

SESTO DI IMPIANTO

Opere a verde area sub-pianeggiante



Essenze per consolidamento scarpate

- **NOME COMUNE:** Mirto (mc)
- **NOME SCIENTIFICO:** Myrtus communis
- **FAMIGLIA:** Myrtaceae

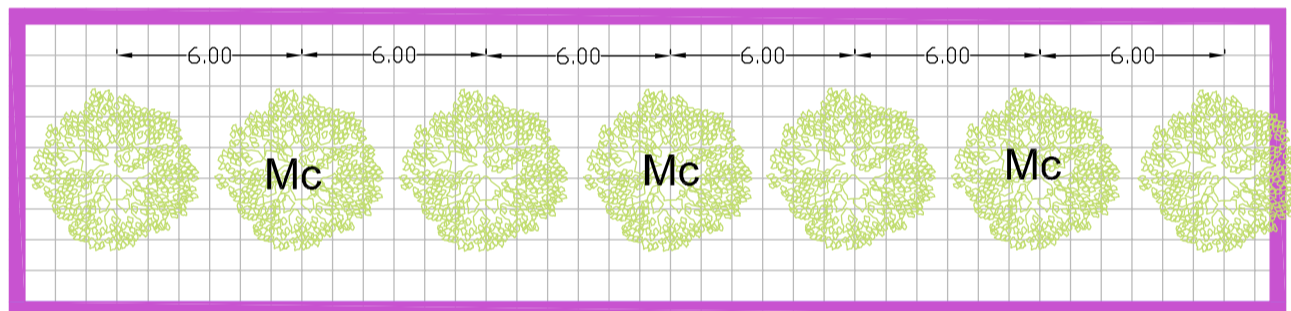


**CARATTERISTICHE BOTANICHE E ORNAMENTALI**

- **PORTAMENTO:** Il portamento è arbustivo-cespuglioso, con chioma globosa, irregolare, espansa e larga nelle parti superiori. Raggiunge altezze di 0,5 - 3 metri.
- **FOGLIE/CORTECCIA:** Le foglie sono sessili o subsessili, lunghe 2-3 cm, coriacee, di color verde scuro. La scorza è di color ocra-brunastro o rosastro.
- **FIORIFRUTTI:** I fiori sono di colore biancastro con sfumature giallastre dovute ai numerosi stami e hanno un diametro di 2-3 cm. Il frutto è costituito da una bacca più o meno tondeggianti, color rosso-violaceo nerastra.

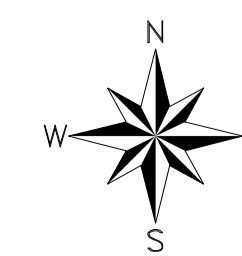
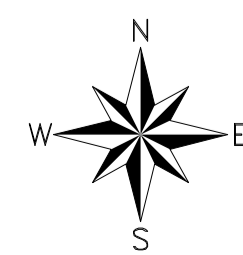
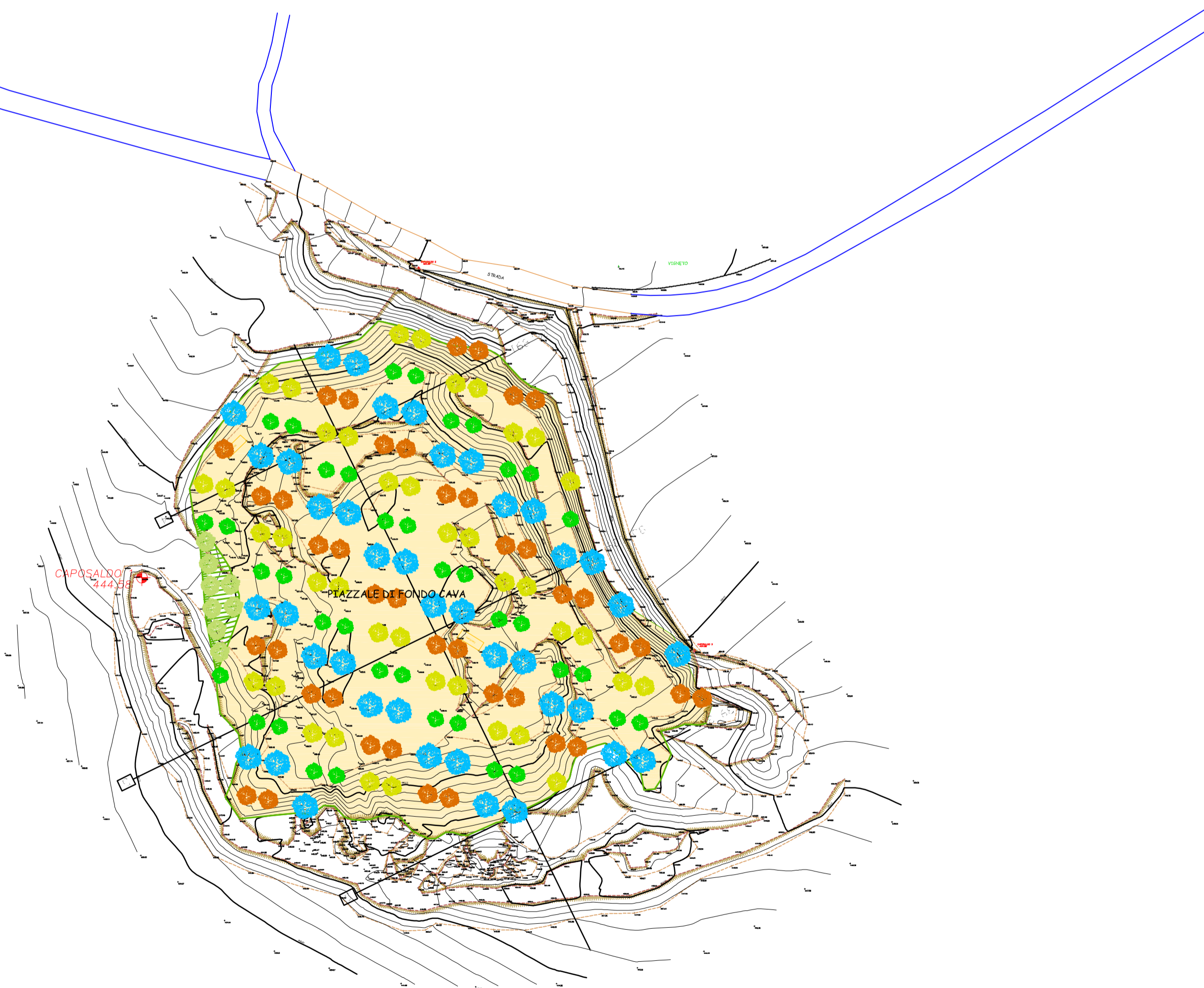
SESTO DI IMPIANTO

Intervento per consolidamento delle scarpate



Planimetria 1:1000

Planimetria 1:1000



LEGENDA

Scarpate

Ripristino terreno agrario in area sub-pianeggiante e inerbimento con idrosemina a spaglio

Composizione miscuglio per inerbimento:

Graminacee	%	Leguminose	%
Dactylis glomerata	15	Onobrychis vicifolia	15
Festuca arundinacea	15	Trifolium pratense	15
Bromus erectus	10	Lotus corniculatus	10
Poa trivialis	10		
Cynodon dactylon	5		
Agropyron repens	5		



PA 12/09  
CORRIDOIO PLURIMODALE TIRRENICO - NORD EUROPA  
ITINERARIO AGRIGENTO - CALTANISSETTA - A19  
S.S. N° 640 "DI PORTO EMPEDOCLE"  
AMMODERNAMENTO E ADEGUAMENTO ALLA CAT. B DEL D.M. 5.11.2001  
Dal km 44+000 allo svincolo con l'A19

PROGETTO ESECUTIVO



CANTIERIZZAZIONE FASI DI COSTRUZIONE  
INTERVENTO DI RECUPERO AMBIENTALE CAVA GIULFO MILIA  
Planimetria sistemazione finale

Codice Unico Progetto (CUP): F91B0900070001

Codice Elaborato: PA12\_09 - E 0 0 0 | G E 2 | 1 8 F D 0 | 1 T P X | 0 9 9 A Scale: 1:1000

REV.	DATA	DESCRIZIONE	REDATTO	VERIFICATO	APPROVATO	AUTORIZZATO
A	Novembre 2011	Rif. Istruttoria prot. CDG-0141142-P del 19/10/11			M. LITI	P. PAGLINI

Responsabile del procedimento: Ing. MAURIZIO ARAMINI

Il Progettista: **ING. GIULIO LUCA MARCHINI** (Ordine degli Ingegneri di Firenze N° 4533)

Il Consulente Specialista: **ING. ALESSANDRO DINOLFO** (Ordine degli Ingegneri di Agrigento N° 1430)

Il Geologo: **ING. DOTT. GIULIO MAURIZIO** (Ordine Regionale dei Geologi di Sicilia N° 1607)

Il Coordinatore per la sicurezza in fase di progetto: **DOTT. ING. ALESSANDRO SALVATO** (Ordine degli Ingegneri di Roma N° 14853)

Il Direttore dei lavori: **DOTT. ING. PEPPINO MARGARIO** (Ordine degli Ingegneri di Roma N° 14447)