
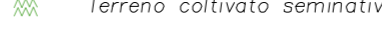
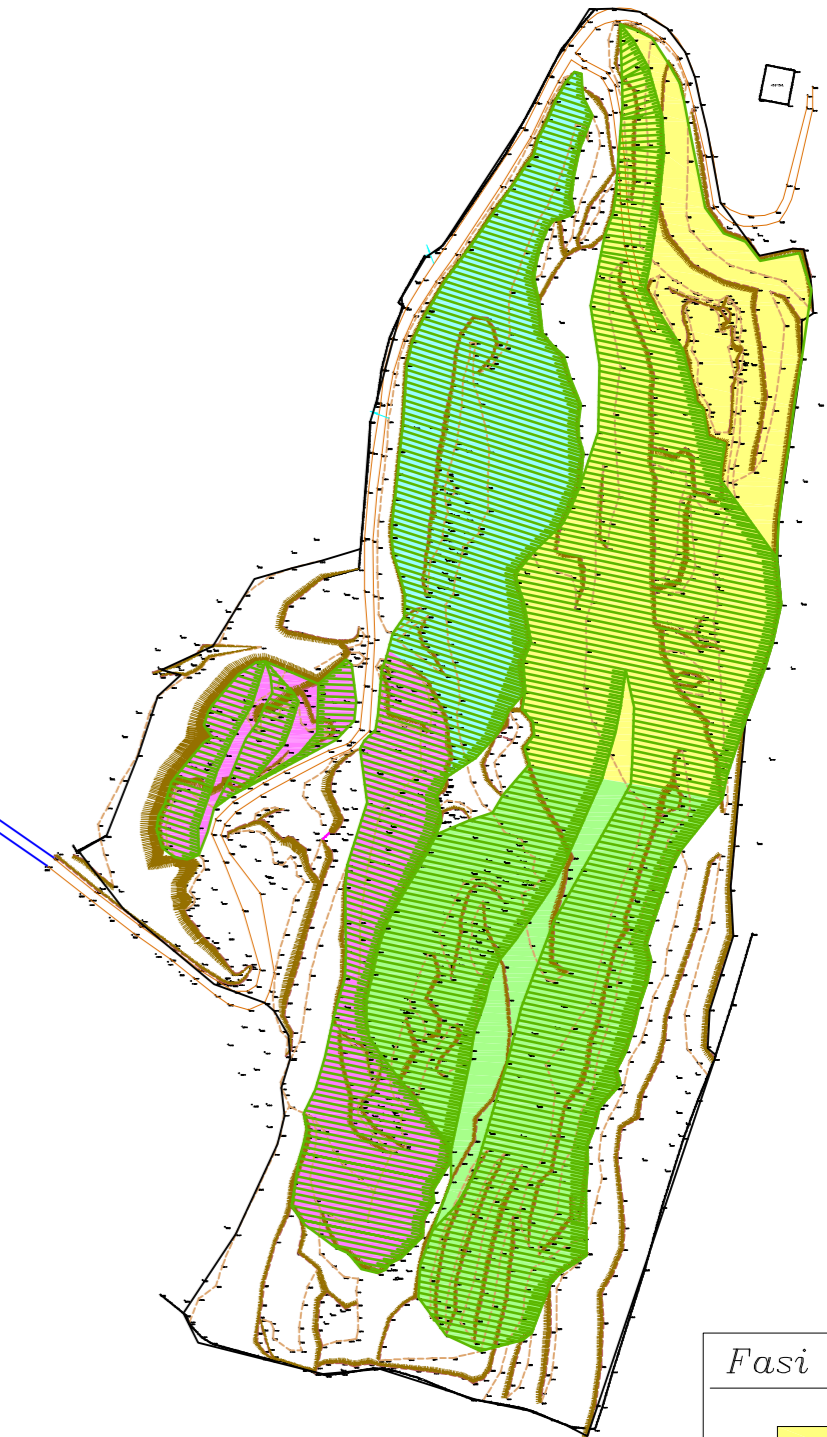


Planimetria 1:1.000

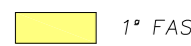



LEGENDA

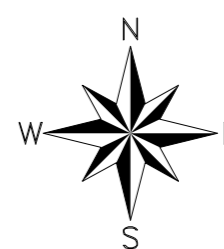
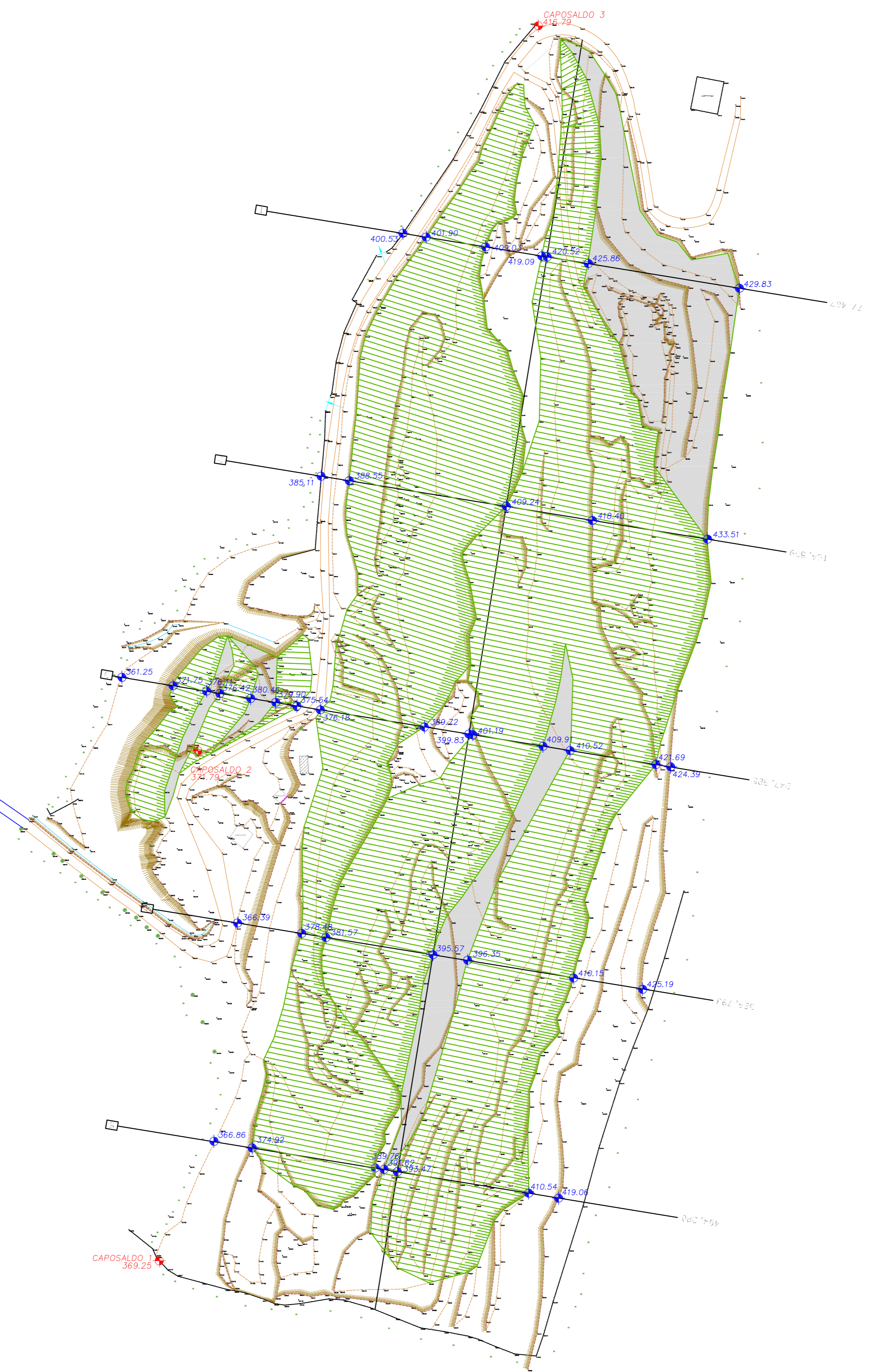
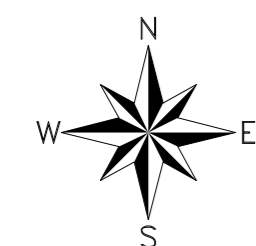
-  Accesso
-  Fossi
-  Recinzioni metalliche
-  Terreno coltivato seminativo
-  Terreno coltivato arborato
-  Scarpate
-  Gabbionata
-  Limite area utilizzabile per deposito materiale
-  Viabilità interna area
-  Caposaldo
-  Quote di progetto

Corografia 1:2.500



Fasi di rimodellamento

-  1° FASE
-  2° FASE
-  3° FASE
-  4° FASE



ANAS S.p.A.
DIREZIONE CENTRALE PROGRAMMAZIONE PROGETTAZIONE

PA 12/09
CORRIDOIO PLURIMODALE TIRRENICO - NORD EUROPA
ITINERARIO AGRIGENTO - CALTANISSETTA - A19
S.S. N° 640 "DI PORTO EMPEDOCLE"
AMMODERNAMENTO E ADEGUAMENTO ALLA CAT. B DEL D.M. 5.11.2001
Dal km 44+000 allo svincolo con l'A19

PROGETTO ESECUTIVO

Contraente Generale:



CANTIERIZZAZIONE FASI DI COSTRUZIONE
INTERVENTO DI RECUPERO AMBIENTALE CAVA GARLATTI
Planimetria di progetto

Codice Unico Progetto (CUP) : F91B0900070001					
Codice Elaborato:					
PA12_09 - E 0 0 0 G E 2 1 8 F D 0 1 T P X 1 0 0 A Scale: 1:300					
F					
E					
D					
C					
B					
A	Novembre 2011	Rif. Istruttoria prot. CDG-0141142-P del 19/10/11		M. LITI	P. PAGLINI
REV.	DATA	DESCRIZIONE	REDATTO	VERIFICATO	APPROVATO
Responsabile del procedimento: Ing. MAURIZIO ARAMINI					

Il Progettista:



Il Consulente Specialista:



Il Geologo:



Il Coordinatore per la sicurezza in fase di progetto:



Il Direttore dei lavori:

