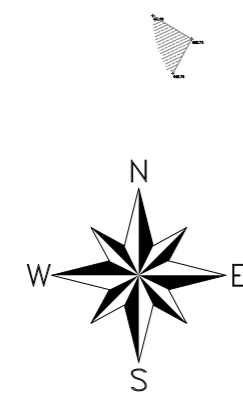


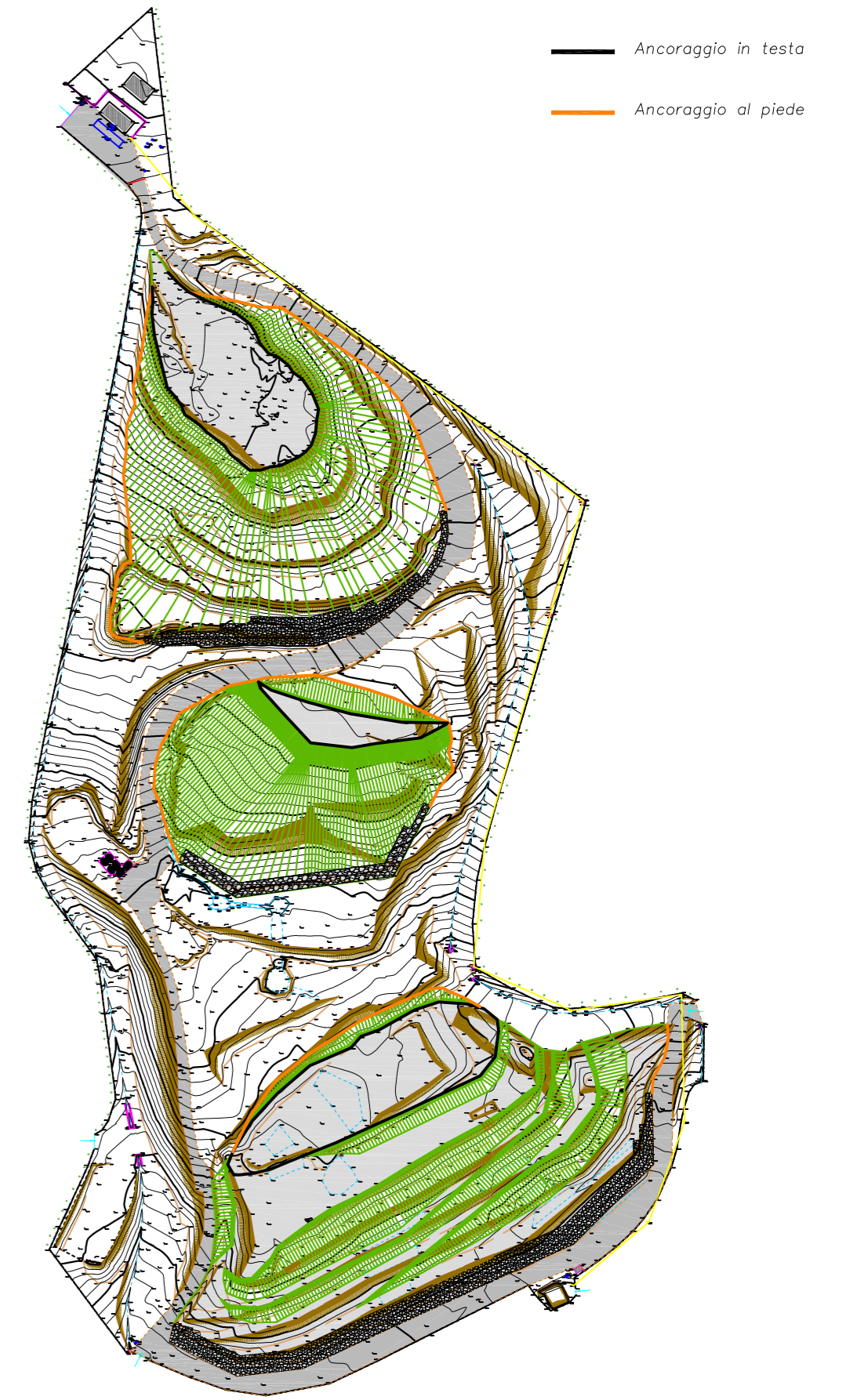
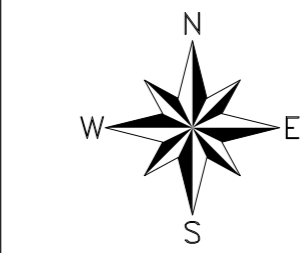
Planimetria 1:1.000



LEGENDA

- Accesso
- Fossi
- Recinzioni metalliche
- Terreno coltivato seminativo
- Terreno coltivato arborato
- Scarpate
- Gabbionata
- Limite area utilizzabile per deposito materiale
- Viabilità interna area
- Caposaldo
- Quote di progetto

Planimetria cordoli ancoraggio teli di capping R=1:2.500

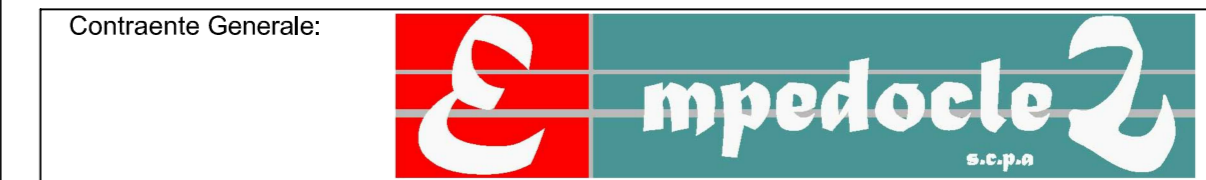


Ancoraggio in testa
 Ancoraggio al piede



PA 12/09
 CORRIDOIO PLURIMODALE TIRRENICO - NORD EUROPA
 ITINERARIO AGRIGENTO - CALTANISSETTA - A19
 S.S. N° 640 "DI PORTO EMPEDOCLE"
 AMMODERNAMENTO E ADEGUAMENTO ALLA CAT. B DEL D.M. 5.11.2001
 Dal km 44+000 allo svincolo con l'A19

PROGETTO ESECUTIVO



CANTIERIZZAZIONE FASI DI COSTRUZIONE
MISURE DI COMPENSAZIONE
 Interventi di bonifica e messa in sicurezza - Discarica RSU Monte Stretto
 Planimetria di progetto

Codice Unico Progetto (CUP) : F91B09000070001																					
Codice Elaborato:																					
PA12_09 - E	0	0	0	G	E	2	1	8	F	D	0	1	T	P	X	1	0	9	A		
F																				Scala: varie	
E																					
D																					
C																					
B																					
A	Novembre 2011	Rif. Istruttoria prot. CDG-0141142-P del 19/10/11																		M. LITI	P. PAGLINI
REV.	DATA	DESCRIZIONE	REDATTO	VERIFICATO	APPROVATO	AUTORIZZATO															
Responsabile del procedimento: Ing. MAURIZIO ARAMINI																					

Il Progettista: 	Il Consulente Specialista: 	Il Geologo: 	Il Coordinatore per la sicurezza in fase di progetto: 	Il Direttore dei lavori:
---------------------	--------------------------------	-----------------	---	------------------------------