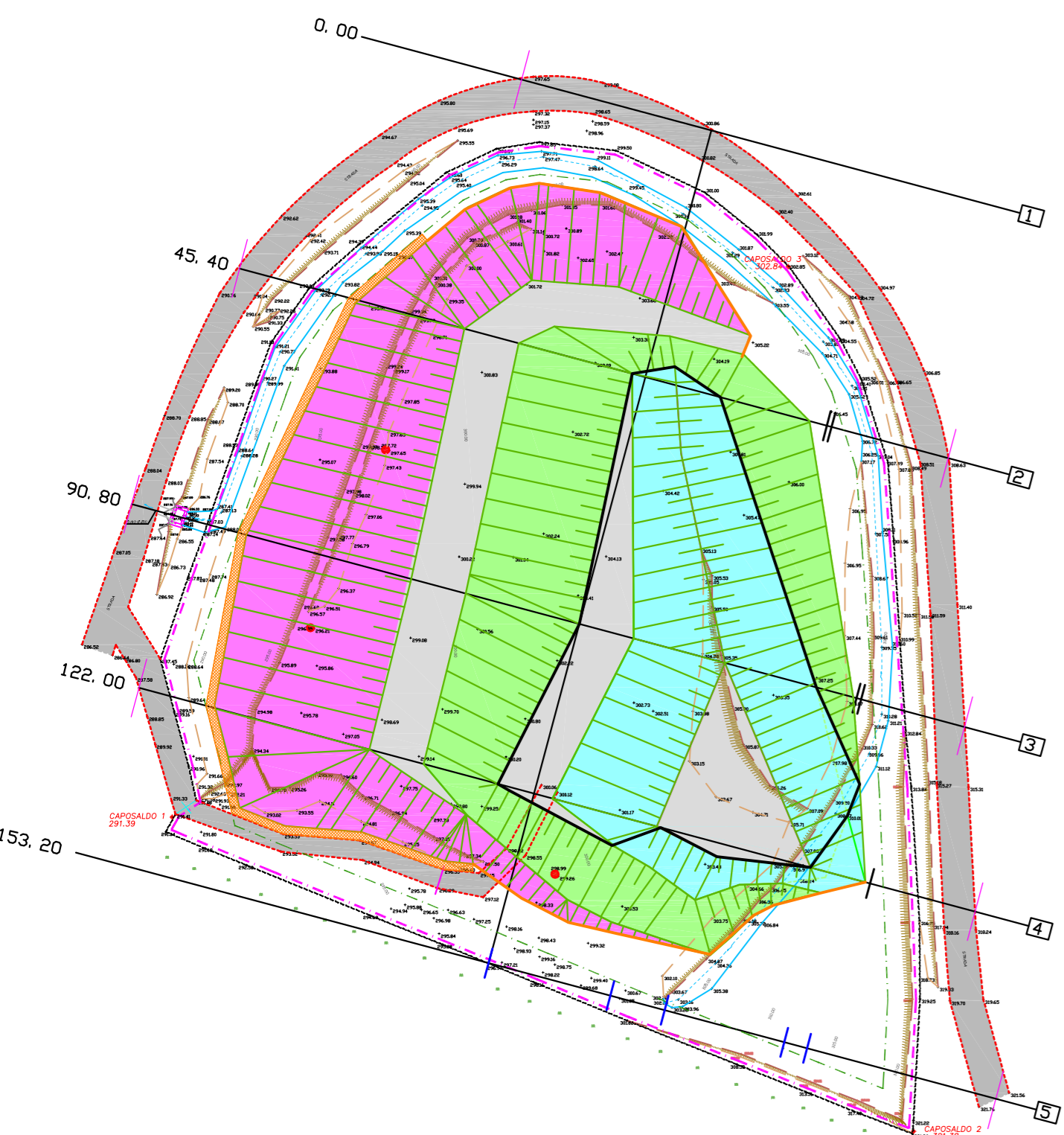


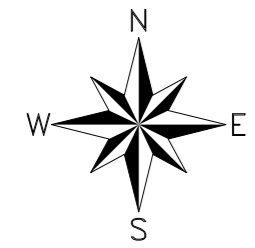
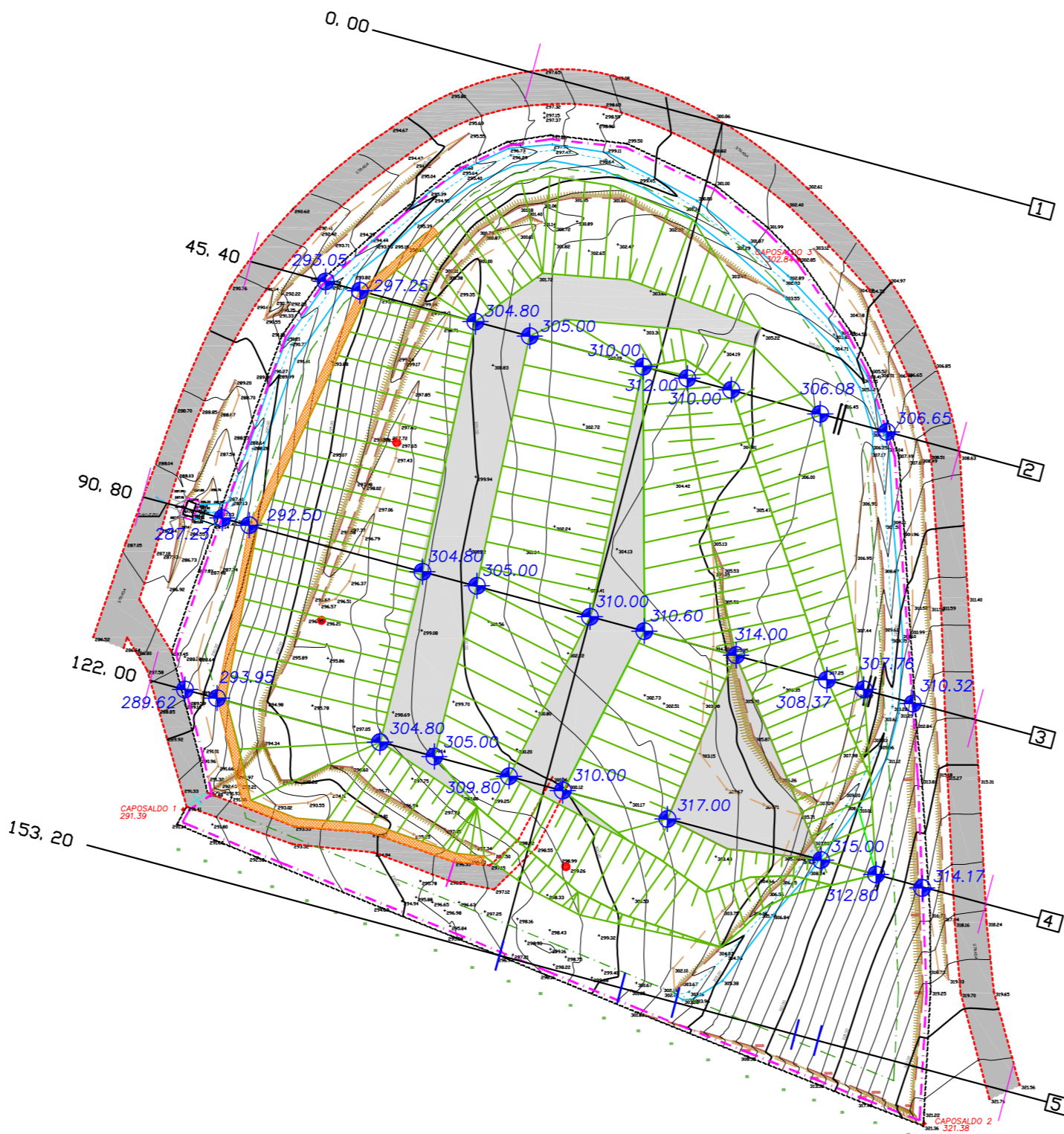
Corografia 1:1000



Fasi di rimodellamento

- 1° FASE
- 2° FASE
- 3° FASE

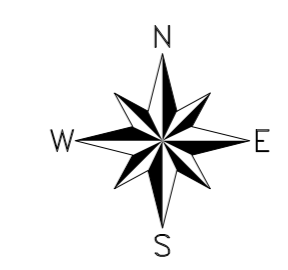
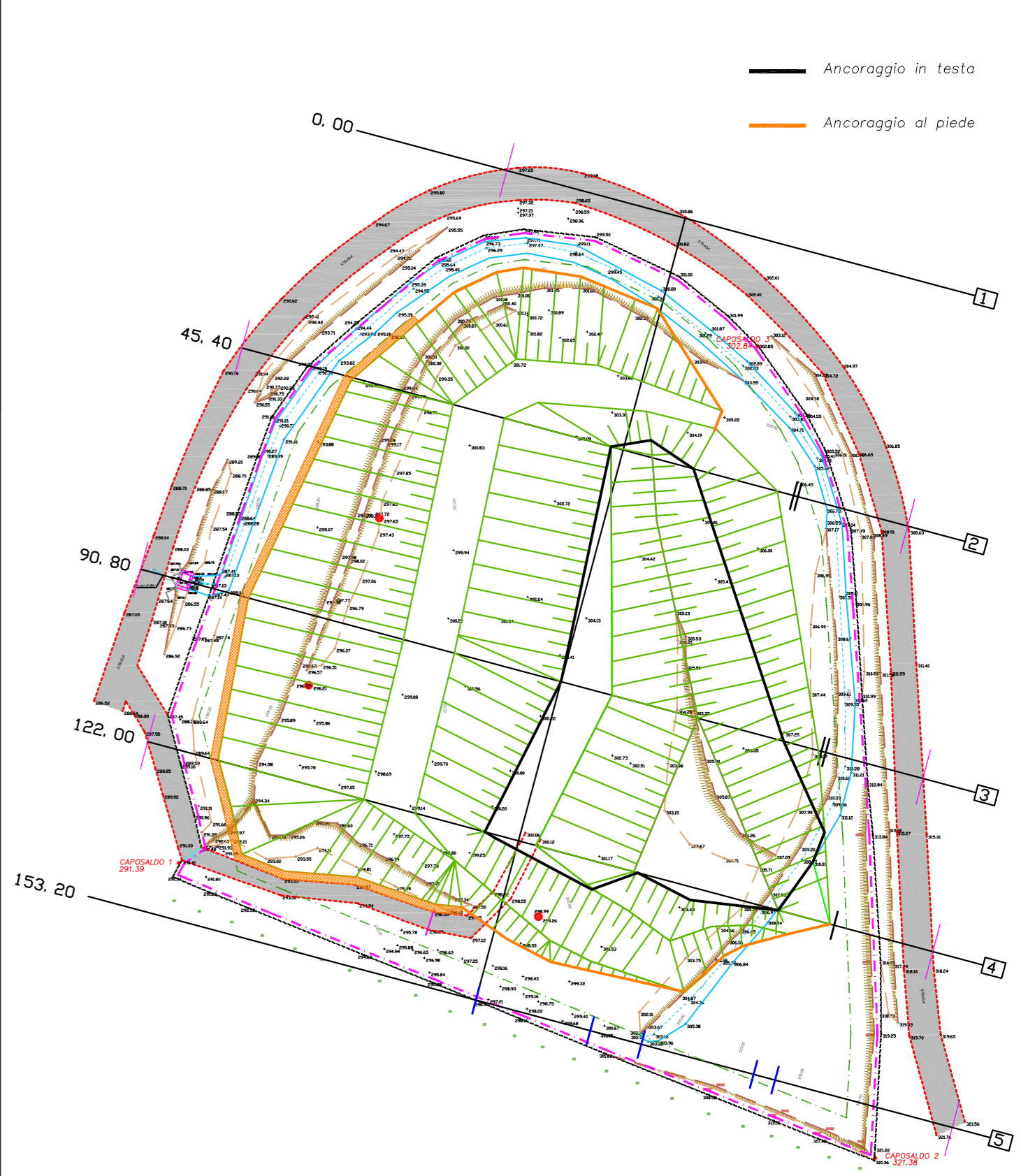
Planimetria 1:1000



LEGENDA

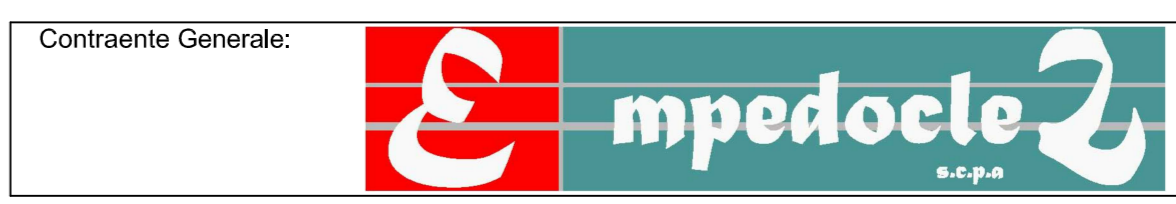
- Accesso
- - - Fossi
- Recinzioni metalliche
- Terreno coltivato seminativo
- Terreno coltivato arborato
- Scarpate
- Gabbionata
- Limite area utilizzabile per deposito materiale
- Viabilità interna area
- + Caposaldo
- + Quote di progetto

Planimetria cordoli ancoraggio teli di capping R=1:1000



PA 12/09
 CORRIDOIO PLURIMODALE TIRRENIICO - NORD EUROPA
 ITINERARIO AGRIGENTO - CALTANISSETTA - A19
 S.S. N° 640 "DI PORTO EMPEDOCLE"
 AMMODERNAMENTO E ADEGUAMENTO ALLA CAT. B DEL D.M. 5.11.2001
 Dal km 44+000 allo svincolo con l'A19

PROGETTO ESECUTIVO



CANTIERIZZAZIONE FASI DI COSTRUZIONE
 MISURE DI COMPENSAZIONE
 Interventi di bonifica e messa in sicurezza - Discarica RSU - Pervolidda -
 Planimetria di progetto

Codice Unico Progetto (CUP) : F91B09000070001																				
Codice Elaborato:																				
PA12_09 - E	0	0	0	G	E	2	1	8	F	D	0	1	T	P	X	1	1	3	A	Scala: 1:1000
F																				
E																				
D																				
C																				
B																				
A	Novembre 2011	Rif. Istruttoria prot. CDG-0141142-P del 19/10/11																	M. LITI	P. PAGLINI
REV.	DATA	DESCRIZIONE	REDATTO	VERIFICATO	APPROVATO	AUTORIZZATO														
Responsabile del procedimento: Ing. MAURIZIO ARAMINI																				

Il Progettista: 	Il Consulente Specialista: 	Il Geologo: 	Il Coordinatore per la sicurezza in fase di progetto: 	Il Direttore dei lavori:
---------------------	--------------------------------	-----------------	---	------------------------------