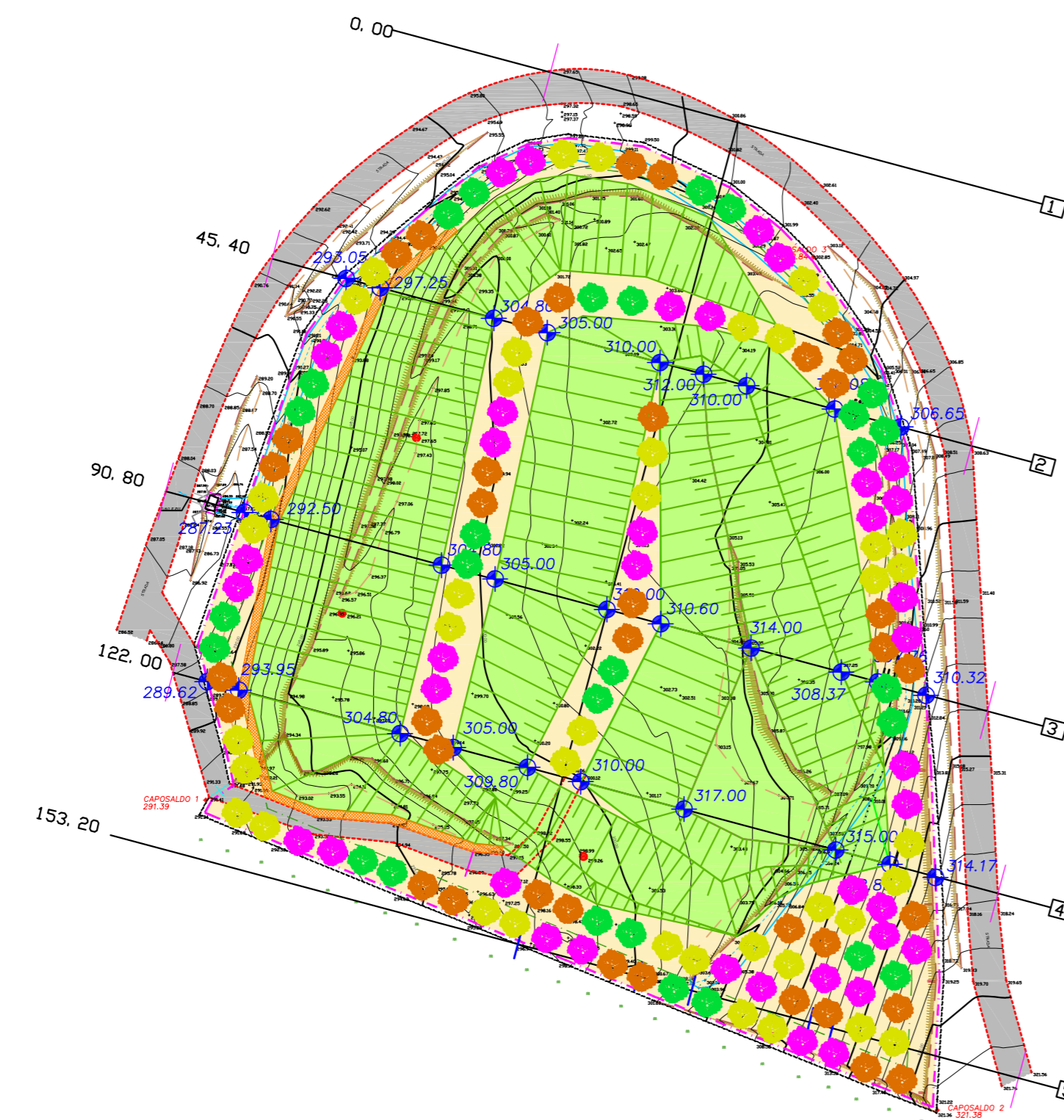
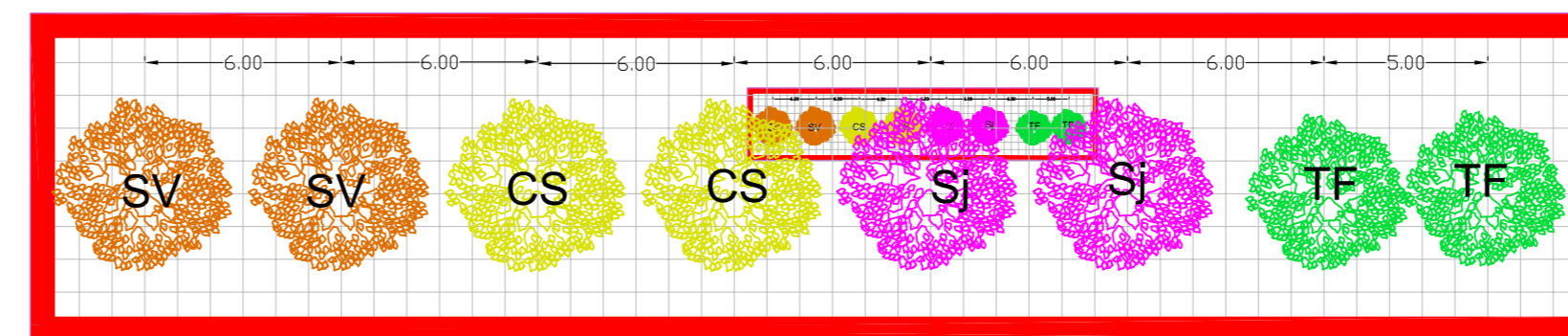


LEGENDA

- Accesso
- Fossi
- Recinzioni metalliche
- Terreno coltivato seminativo
- Terreno coltivato arborato
- Scarpate
- Gabbionata
- Limite area utilizzabile per deposito materiale
- Viabilità interna area
- Caposaldo
- Quote di progetto

Sesti di impianto aree sub-pianeggianti [m]



LEGENDA

- Rinverdimento delle scarpate con idrosemina utilizzando il seguente mix di sementi (80 Kg/Ha):
 - Loiutto perenne 20%
 - Loiutto italico 10%
 - Festuca arundinacea 25%
 - Festuca rubra 10%
 - Erba mazzolina 10%
 - Agropyrum repens 5%
 - Bromo inermis 10%
 - Lupinella sgusciata 2,5%
 - Ginestrino 2,5%

Ripristino terreno agrario in area sub-pianeggiante e inerbimento con idrosemina a spaglio

Composizione miscuglio per inerbimento:

Graminacee	%	Leguminose	%
Dactylis glomerata	15	Onobrychis vicifolia	15
Festuca arundinacea	15	Trifolium pratense	15
Bromus erectus	10	Lotus corniculatus	10
Poa trivialis	10		
Cynodon dactylon	5		
Agropyron repens	5		

ESSENZE PER L'INVERDIMENTO DELLE SUPERFICI SUB-PIANEGGIANTI

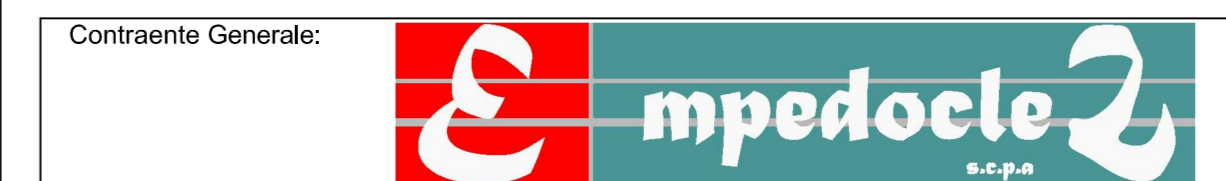
- CS - CERCIS SILIQUASTRUM (albero di giuda)
- SV - SIRYNGA VULGARIS (serenella)
- TF - TEUCRIUM FRUTICANS (camedrio femmina)
- Sj - SPARTIUM JUNCEUM (ginestra odorosa)

N.B. Per quanto riguarda le specie erbacee, è prevista un semina meccanica a spaglio nella parte sub pianeggiante e mediante idrosemina lungo le scarpate. Il periodo in cui effettuare tali operazione è inizio autunno o fine inverno.
Le specie arboree dovranno essere preferibilmente impiantate durante il periodo di riposo vegetativo all'interno di buche di dimensioni 30cm x 30cm x 30cm opportunamente concimate sul fondo.



PA 12/09
CORRIDOIO PLURIMODALE TIRRENICI - NORD EUROPA
ITINERARIO AGRIGENTO - CALTANISSETTA - A19
S.S. N° 640 "DI PORTO EMPEDOCLE"
AMMODERNAMENTO E ADEGUAMENTO ALLA CAT. B DEL D.M. 5.11.2001
Dal km 44+000 allo svincolo con l'A19

PROGETTO ESECUTIVO



CANTIERIZZAZIONE FASI DI COSTRUZIONE
MISURE DI COMPENSAZIONE
Interventi di bonifica e messa in sicurezza - Discarica RSU - Pervolidda -
Planimetria sistemazione finale

Codice Unico Progetto (CUP) : F91B09000070001

Codice Elaborato:
PA12_09 - E 0 0 0 | G E 2 | 1 8 | F D 0 | 1 T P X | 1 1 5 | A Scala: 1:1000

REV.	DATA	DESCRIZIONE	REDATTO	VERIFICATO	APPROVATO	AUTORIZZATO
A	Novembre 2011	Rif. Istruttoria prot. CDG-0141142-P del 19/10/11			M. LITI	P. PAGLINI

Responsabile del procedimento: Ing. MAURIZIO ARAMINI

Il Progettista: Il Consulente Specialista: Il Geologo: Il Coordinatore per la sicurezza in fase di progetto: Il Direttore dei lavori:

