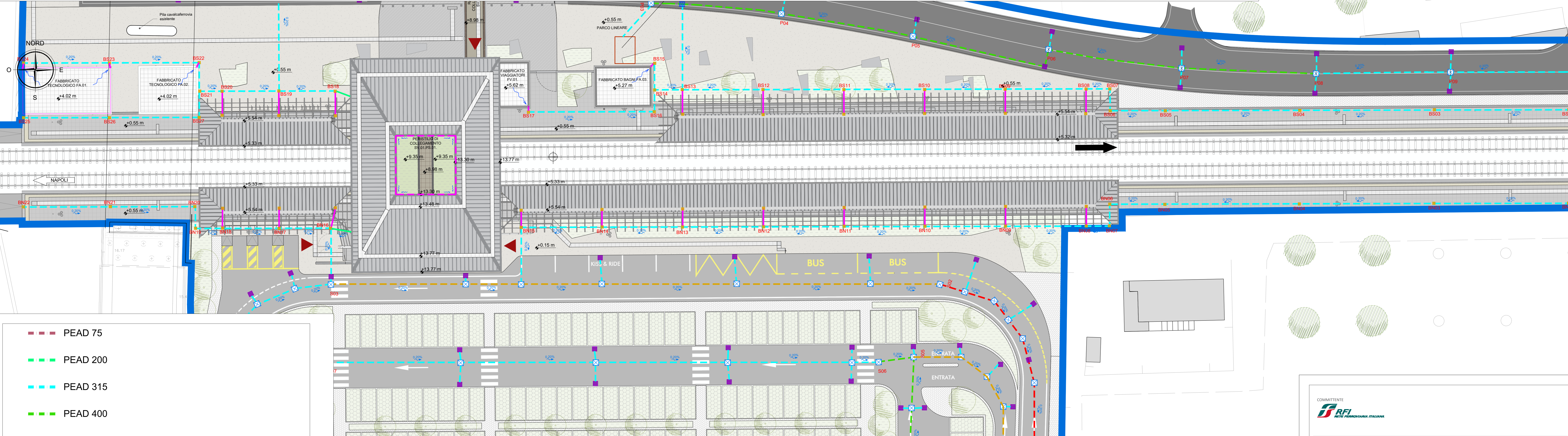
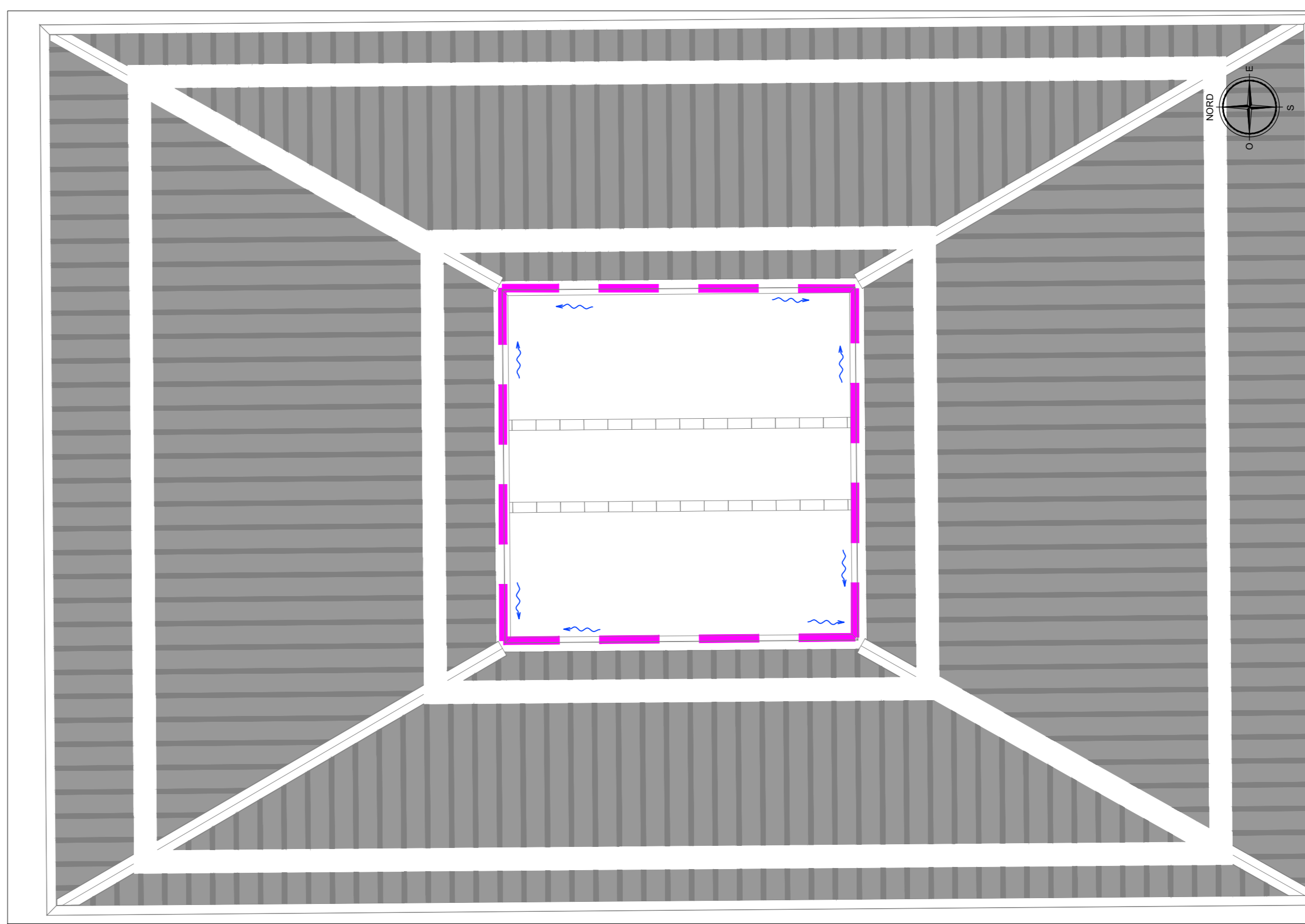
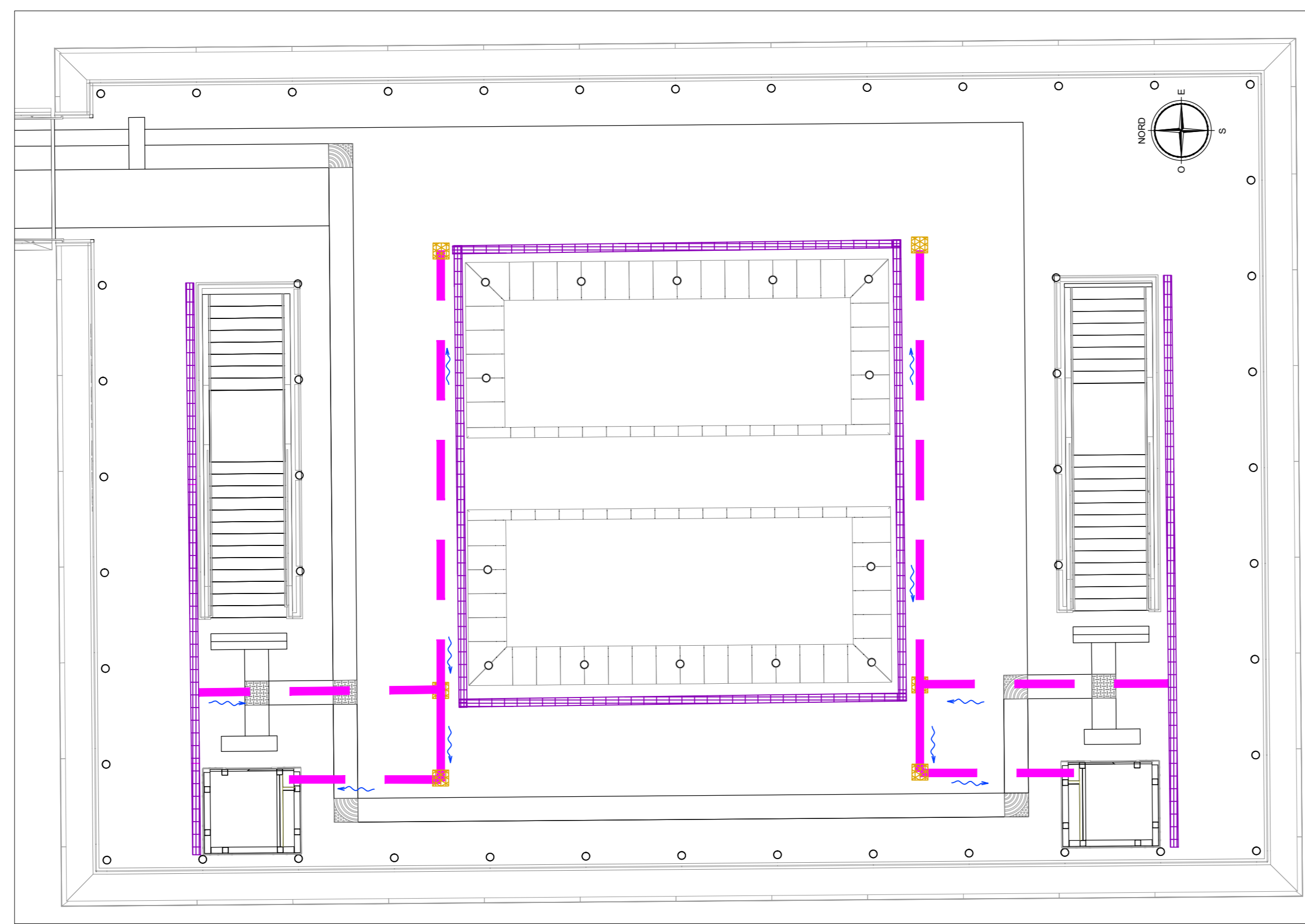
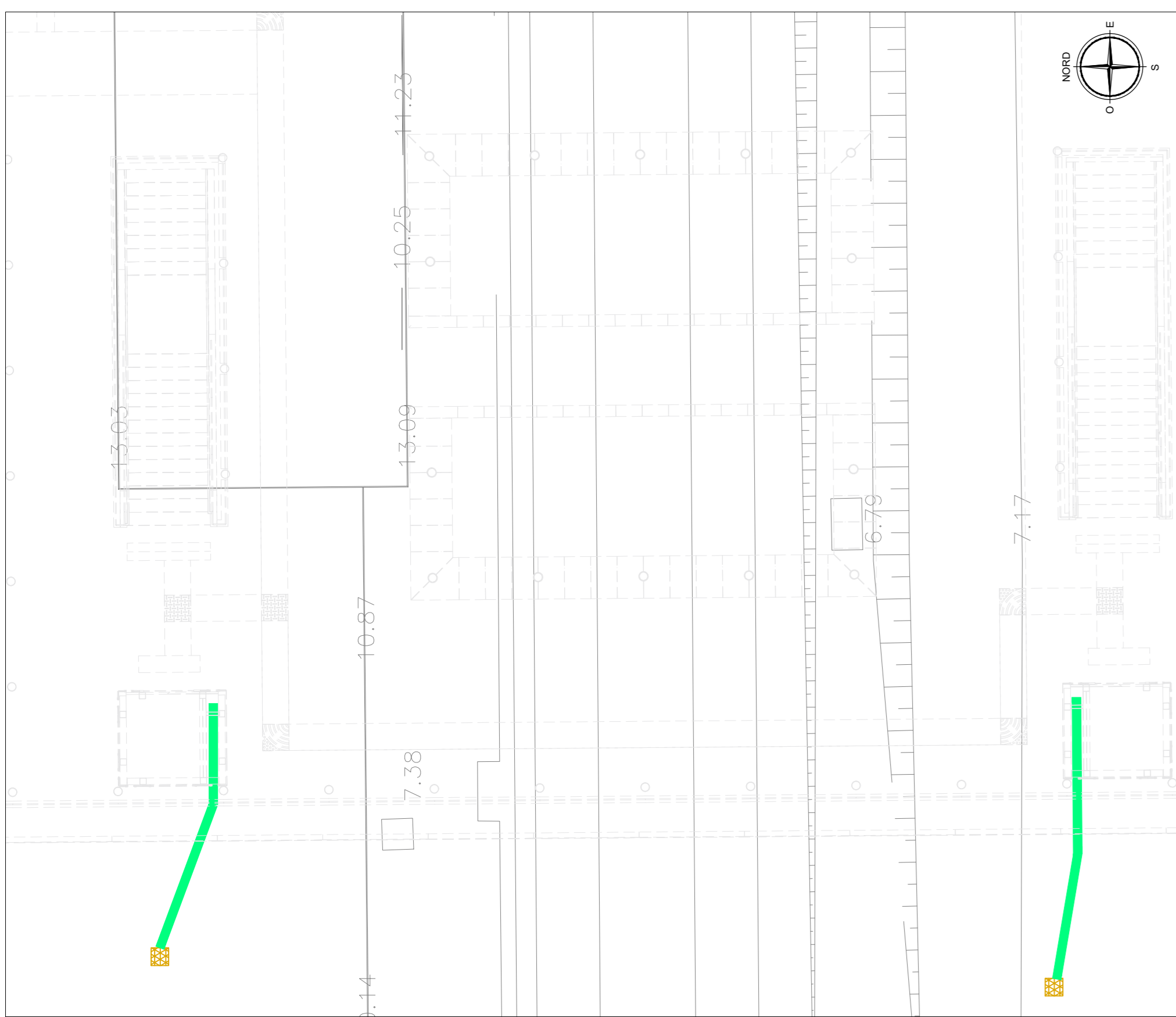
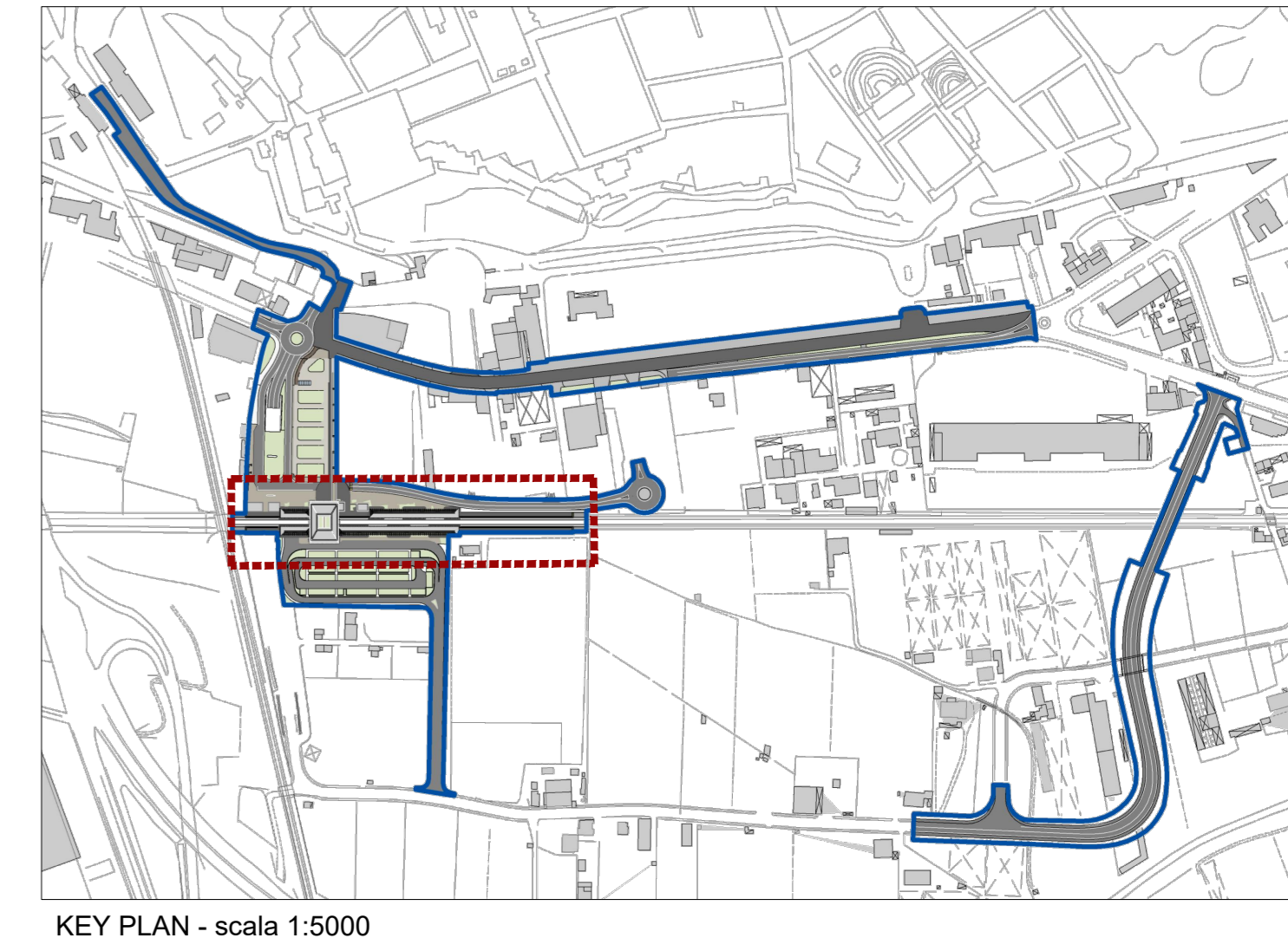


SMALTIMENTO ACQUE PIASTRA DI COPERTURA E PERISTILIO Scala1:50

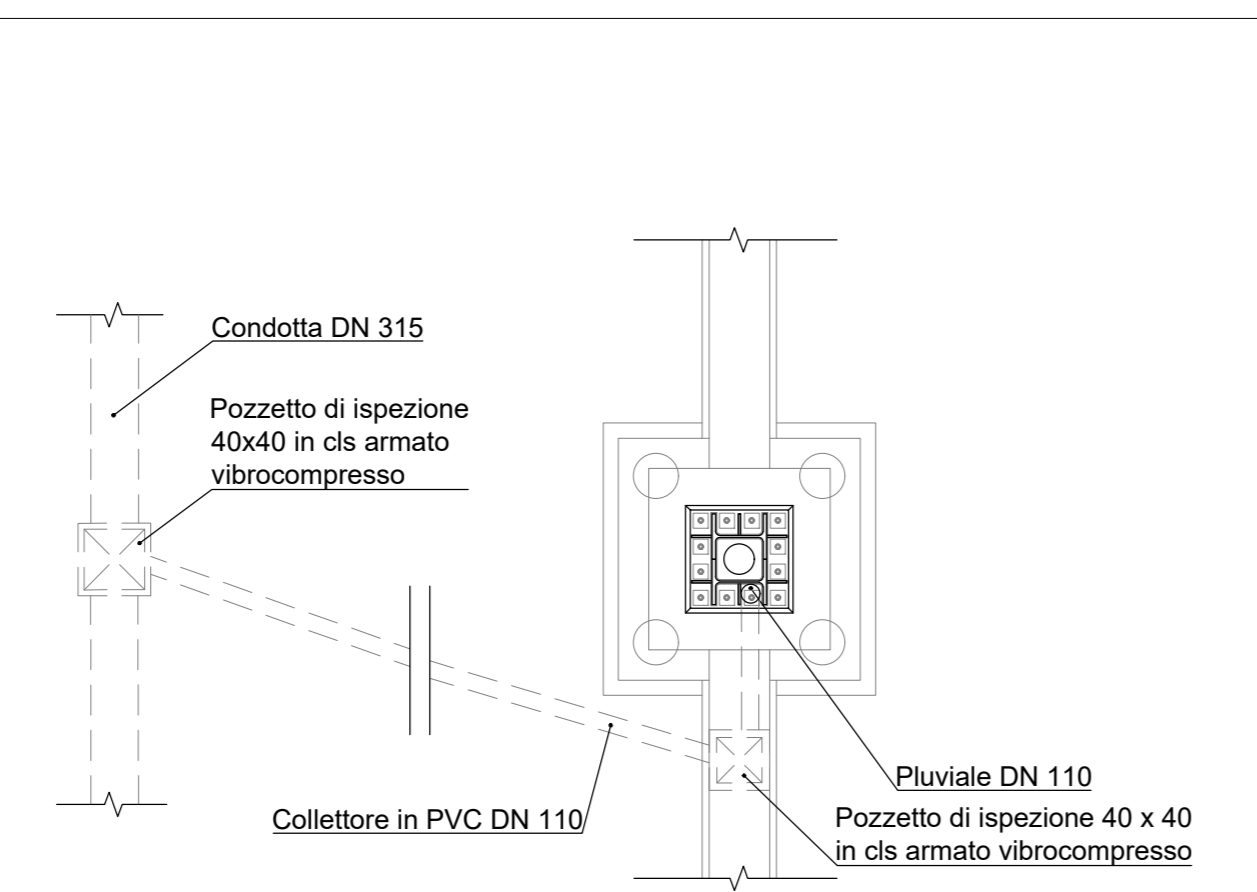
DRENAGGIO PERISTILIO Scala1:50

DRENAGGIO PIASTRA DI COPERTURA Scala1:50

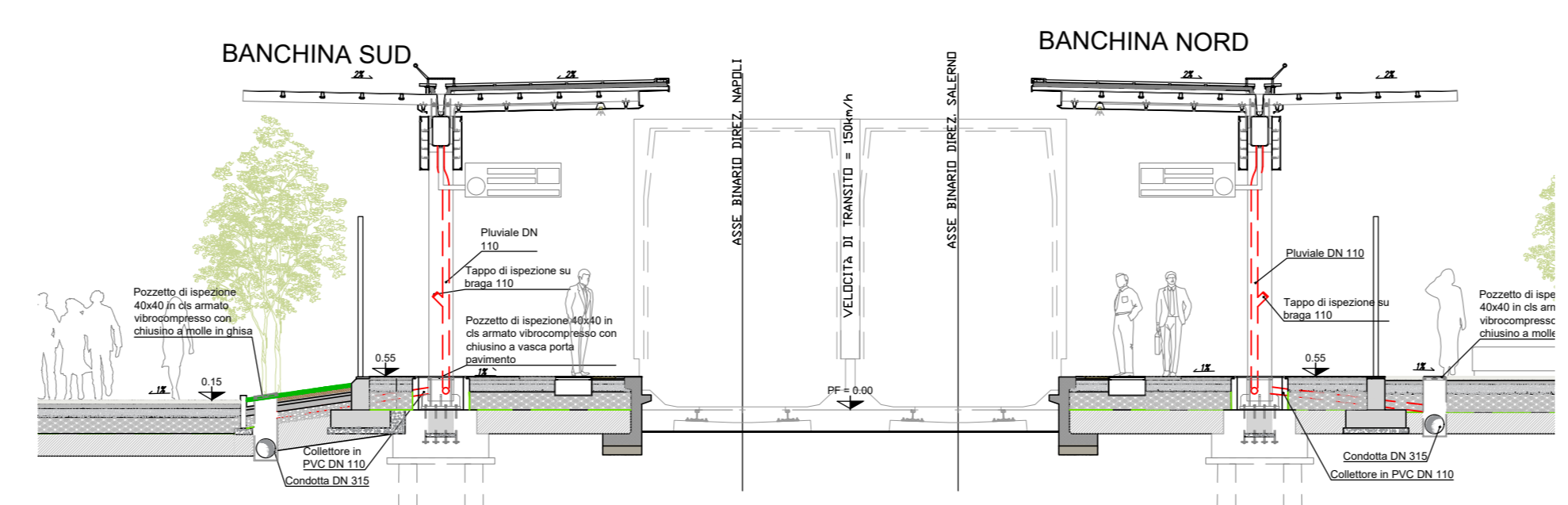


- PEAD 75
- PEAD 200
- PEAD 315
- PEAD 400
- PEAD 500
- PEAD 630
- DN 250 IN ACCIAIO
- PLUVIALE DN 110
- FOSSO DI GUARDIA IN TERRA A SEZIONE TRAPEZIA 50X50cm
- ACQUEDOTTO ESISTENTE
- FOGNATURA ESISTENTE
- LIMITE DI INTERVENTO
- POZZETTO DI ISPEZIONE 60x60cm IN CLS ARMATO VIBROCOMPRESSO CON CHIUSINO A RIEMPIMENTO
- POZZETTO DI ISPEZIONE 100x100cm IN CLS ARMATO VIBROCOMPRESSO CON CHIUSINO IN GHISA
- CADITOIA 60x60cm IN CLS ARMATO VIBROCOMPRESSO CON CHIUSINO IN GHISA
- GRIGLIA RACCOLTA ACQUE RAMPA PEDONALE

PARTICOLARE PLINTO DI FONDAZIONE PENSILINA scala 1:50



PARTICOLARE TIPO SEZIONE BANCHINA scala 1:100



Nodo monte	Nodo valle	L [m]	P [%]	k_s [mm/s ^{1/2}]	B/DN [mm]	H monte [m s.l.m.]	H valle [m s.l.m.]
BN01	BN02	20.00	0.20%	80	315	6.338	6.298
BN02	BN03	20.00	0.20%	80	315	6.298	6.258
BN03	BN04	20.00	0.20%	80	315	6.258	6.218
BN04	BN05	20.00	0.20%	80	315	6.218	6.178
BN05	BN06	8.00	0.20%	80	315	6.178	6.162
BN06	BN07	3.50	0.20%	80	315	6.162	6.155
BN07	BN08	3.50	0.20%	80	315	6.155	6.148
BN08	BN09	12.00	0.20%	80	315	6.148	6.124
BN09	BN10	12.00	0.20%	80	315	6.124	6.100
BN10	BN11	12.00	0.20%	80	315	6.100	6.076
BN11	BN12	12.00	0.20%	80	315	6.076	6.052
BN12	BN12	12.00	0.20%	80	315	6.052	6.028
BN12	BN14	12.00	0.20%	80	315	6.028	6.004
BN14	BN15	12.00	0.20%	80	315	6.004	5.980
BN17	BN16	8.50	0.20%	80	315	6.049	6.034
BN18	BN17	8.50	0.20%	80	315	6.064	6.049
BN19	BN18	4.00	0.20%	80	315	6.079	6.064
BN20	BN19	3.00	0.20%	80	315	6.094	6.079
BN21	BN20	12.50	0.20%	80	315	6.109	6.094
BN22	BN21	12.50	0.20%	80	315	6.124	6.109

Nodo monte	Nodo valle	L [m]	P [%]	k_s [mm/s ^{1/2}]	B/DN [mm]	H monte [m s.l.m.]	H valle [m s.l.m.]
BS01	BS02	20.00	0.20%	80	315	6.154	6.114
BS02	BS03	20.00	0.20%	80	315	6.114	6.074
BS03	BS04	20.00	0.20%	80	315	6.074	6.014
BS04	BS05	20.00	0.20%	80	315	6.014	5.954
BS05	BS06	8.50	0.20%	80	315	5.954	5.937
BS06	BS07	3.50	0.20%	80	315	5.937	5.937
BS07	BS08	3.50	0.20%	80	315	5.930	5.923
BS08	BS09	12.00	0.20%	80	315	5.923	5.899
BS09	BS10	12.00	0.20%	80	315	5.899	5.875
BS10	BS11	12.00	0.20%	80	315	5.875	5.851
BS11	BS12	12.00	0.20%	80	315	5.851	5.827
BS12	BS13	12.00	0.20%	80	315	5.827	5.802
BS13	BS14	4.00	0.20%	80	315	5.802	5.794
BS15	BS14	4.00	0.20%	80	315	5.810	5.802
BS16	BS14	3.50	0.20%	80	315	5.809	5.802
BS17	BS16	18.00	0.20%	80	315	5.845	5.809
BS18	BS19	8.00	0.20%	80	315	6.605	6.589
BS20	BS19	8.00	0.20%	80	315	6.605	6.589
BS21	BS20	3.00	0.20%	80	315	6.611	6.605
BS22	BS21	4.00	0.20%	80	315	6.619	6.611
BS23	BS22	13.00	0.20%	80	315	6.645	6.619
BS24	BS23	13.00	0.20%	80	315	6.671	6.645
BS25	BS26	12.90	0.20%	80	315	6.671	6.645
BS26	BS27	13.60	0.20%	80	315	6.645	6.618
BS27	BS21	3.65	0.20%	80	315	6.618	6.611

COMITENTE
RFI
RETE FERROVIARIA ITALIANA

SOGGETTO TECNICO
DIREZIONE STAZIONI - INGEGNERIA E INVESTIMENTI

PROGETTAZIONE
MANDATARIA: **CODING** GENERAL ENGINEERING & PLANNING
CODING S.R.L.

MANDANTE
POLITECNICA ILLUSTRO PER VIMATI
POLITECNICA SOC. COOP.
SWS
SWS ENGINEERING S.P.A.

HUB DI INTERSCAMBIO FERROVIARIO DI POMPEI
PROGETTO DEFINITIVO

IDRAULICA
NUOVA FERMATA
Planimetria di drenaggio

SCALA: **1:100**

PROGETTO: **3/20/5** ANNO: **20** SOTTOPR.: **S/0/1** LIVELLO: **P/D** NOME DOC: **PMFV** TIPO DOC: **PI** SCALA: **S/9** NUM. **E/0/1A** REV. **1A**

Rev. Descrizione Posetto Verificato Approvato Data Referente di Progetto Data

1A Emissione **La Barbera** **L. Nardoni** **V. Longo** **dic 2020** **G. Eppio** **dic 2020**

CONTOLO QUALITÀ
QA & QC Verificato Aggiornato Autorizzato
G. Eppio **PMFV** **V. Varghese**

SOGGETTO TECNICO Data Referente di Progetto Data
La Barbera **dic 2020** **A. Mitrone**

POSIZIONE ARCHIVIO

LIVELLO: **PI** SEDE TECNICA: **PI** NOME DOC: **PMFV** NUMERAZIONE: **E/0/1A**

Verificato e Trasmesso Data Consenso Data Archiviato Data