

Essenze da impiegare nelle aree sub-pianeggianti

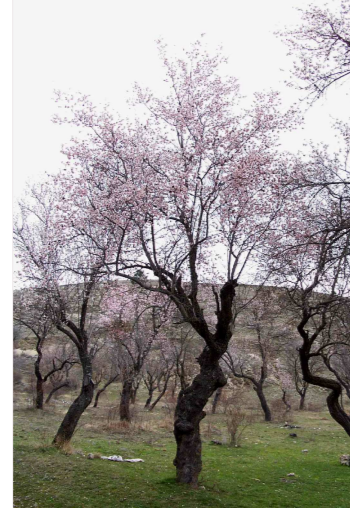
- NOME COMUNE: Gelso bianco (MA)
- NOME SCIENTIFICO: Morus alba
- FAMIGLIA: Moraceae



CARATTERISTICHE BOTANICHE E ORNAMENTALI

- **PORTAMENTO:** Essenza arborea con chioma globosa, espansa e piuttosto bassa per le ramificazioni del fusto che si dipartono fin dalla base.
- **FOGLIE/CORTECCIA:** Foglie picciolate, di colore più o meno intenso e senza peli nella pagina inferiore. La corteccia è brunastra, molto rugosa e irregolare con solcature e fessurazioni a strisce o placche.
- **FIORIFRUTTI:** Infiorescenze maschili rappresentate da amenti lunghi 3-4 cm, mentre le femminili sono rappresentate da spighe di circa 1,5 cm. Le infiorescenze sono sossol, detti more, di colore giallastro rosato.

- NOME COMUNE: Mandorlo (PD)
- NOME SCIENTIFICO: Prunus dulcis
- FAMIGLIA: Rosaceae



CARATTERISTICHE BOTANICHE E ORNAMENTALI

- **PORTAMENTO:** Il Mandorlo ha portamento arboreo, con chioma rada, espansa, tendenzialmente globosa ed irregolare. Raggiunge altezze di 6-10 m.
- **FOGLIE/CORTECCIA:** Le foglie sono picciolate, lunghe 6-11 cm, di colore verde lucido con sfumature glauco grigiastre. La scorza è grigiastra o grigio-brunastra, liscia nei giovani esemplari e rugosa in quelli adulti.
- **FIORIFRUTTI:** I fiori sono color biancastro con sfumature rosate e si aprono generalmente prima delle foglie. Il frutto è una drupa verdastria e pubescente ovoidale.

- NOME COMUNE: Alloro (In)
- NOME SCIENTIFICO: Laurus nobilis
- FAMIGLIA: Lauraceae



CARATTERISTICHE BOTANICHE E ORNAMENTALI

- **PORTAMENTO:** Piccolo cespuglio o alberetto, supera raramente i 10 m di altezza. La ramificazione allo stato naturale tende ad essere monopodiale.
- **FOGLIE/CORTECCIA:** Le foglie sono sempreverdi, lunghe 6-10 cm e larghe 2-3 cm. La corteccia è molto liscia, anche nelle piante adulte, bruna o grigiasta.
- **FIORIFRUTTI:** I fiori peduncolati, riuniti in caratteristiche ombrelle, hanno il perianzio costituito da 4 petali, sono di colore giallo chiaro. Il frutto che si origina è una bacca monospema del diametro di 1-2 cm.

- NOME COMUNE: Corbezzolo (au)
- NOME SCIENTIFICO: Arbutus unedo
- FAMIGLIA: Ericaceae



CARATTERISTICHE BOTANICHE E ORNAMENTALI

- **PORTAMENTO:** Il portamento può essere arboreo o arbustivo cespuglioso, con chioma rada, irregolare e di forma varia.
- **FOGLIE/CORTECCIA:** Foglie persistenti semplici con lamina coriacea oblunga e lanceolata, con apice acuto e margine seghettato. Corto picciolo, lunghe 7-12 cm, color verde scuro e lucide. La scorza è bruno rossastra e rugosa.
- **FIORIFRUTTI:** I fiori sono bianco giallastri, con corolla urocolata larghi 5-10 mm e tipicamente peduncolati. Il frutto è rappresentato da una specie di bacca edule gustosa.

- NOME COMUNE: Ginestra comune (sj)
- NOME SCIENTIFICO: Spartium junceum
- FAMIGLIA: Leguminosae



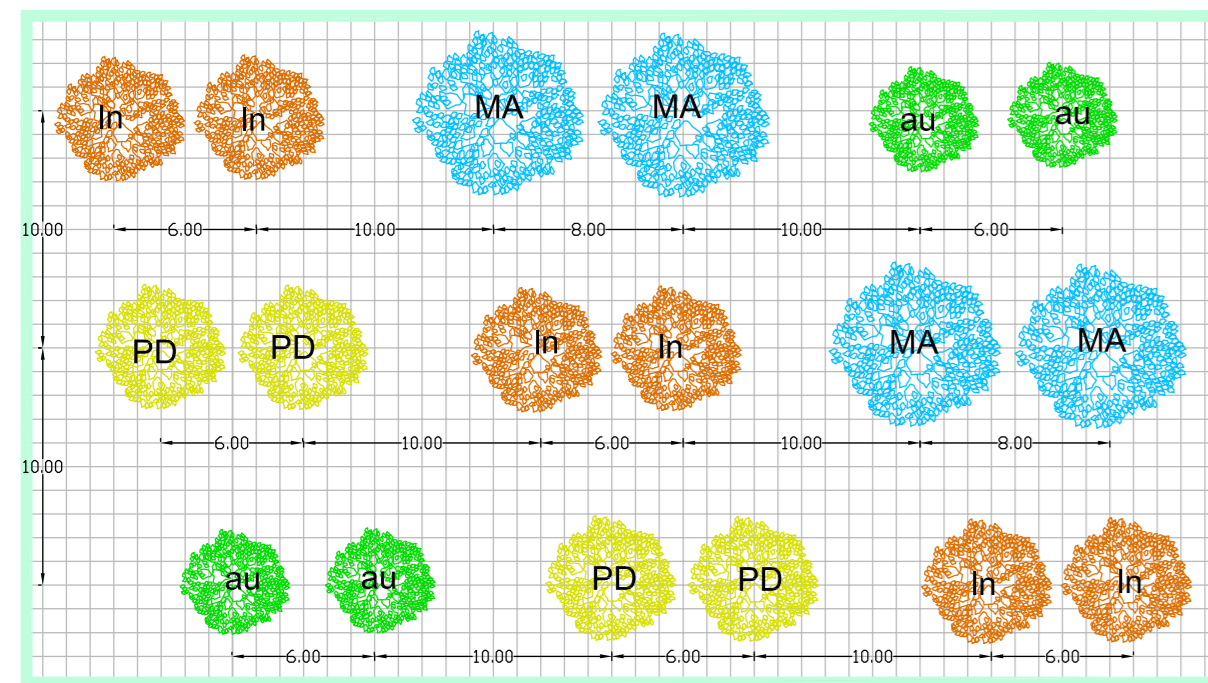
CARATTERISTICHE BOTANICHE E ORNAMENTALI

- **PORTAMENTO:** Ha sempre portamento arbustivo, può diventare alta fino a 3 metri.
- **FOGLIE/CORTECCIA:** Le foglie sono caduche, semplici. I fiori sono riuniti in infiorescenze terminali a racemo. La scorza, irregolare, dal colore verde lucente nelle parti giovani ed imbrunisce verso la parte basale.
- **FIORIFRUTTI:** I fiori sono ematroidali con corolla giallo brillante papilionacea e fomba di un vessillo di 2 cm. Il calice è verdastro. Il frutto è rappresentato da un legume che diventa molto scuro con la maturazione.

SESTO DI IMPIANTO

Planimetria 1:1.000

Opere a verde area sub-pianeggiante



Essenze per consolidamento scarpate

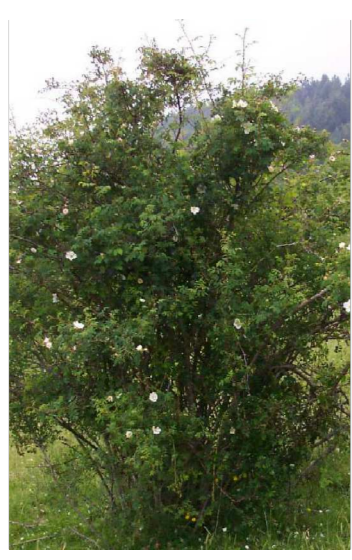
- NOME COMUNE: Omliello (FO)
- NOME SCIENTIFICO: Fraxinus ornus
- FAMIGLIA: Oleaceae



CARATTERISTICHE BOTANICHE E ORNAMENTALI

- **PORTAMENTO:** Ha tronco eretto leggermente tortuoso; la chioma ampia è formata da foglie caduche. E' un albero o arbusto di 4-8 metri di altezza, spesso ridotto a cespuglio.
- **FOGLIE/CORTECCIA:** La corteccia è liscia grigiasta ed opaca; la chioma ampia è formata da foglie caduche.
- **FIORIFRUTTI:** Le infiorescenze sono a forma di pannocchie, generalmente apicali e ascellari; i fiori generalmente ematroidali e profumati, la corolla con petali bianchi leggermente sfumati di rosa lineari di 5-6 mm di lunghezza.

- NOME COMUNE: Mirto (mc)
- NOME SCIENTIFICO: Myrtus communis
- FAMIGLIA: Myrtaceae

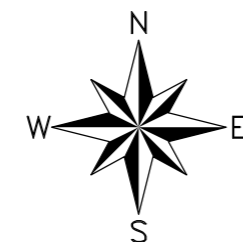
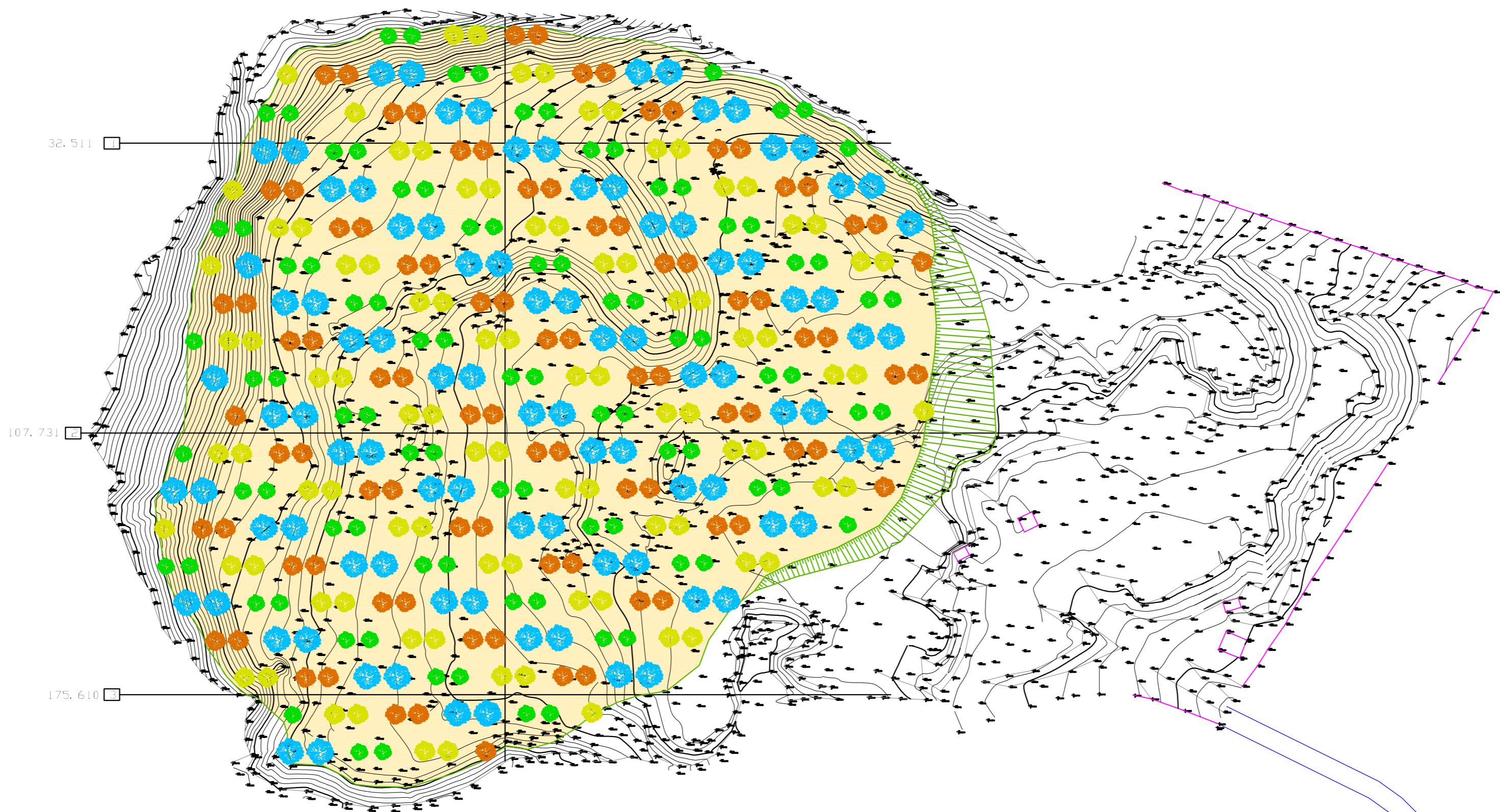
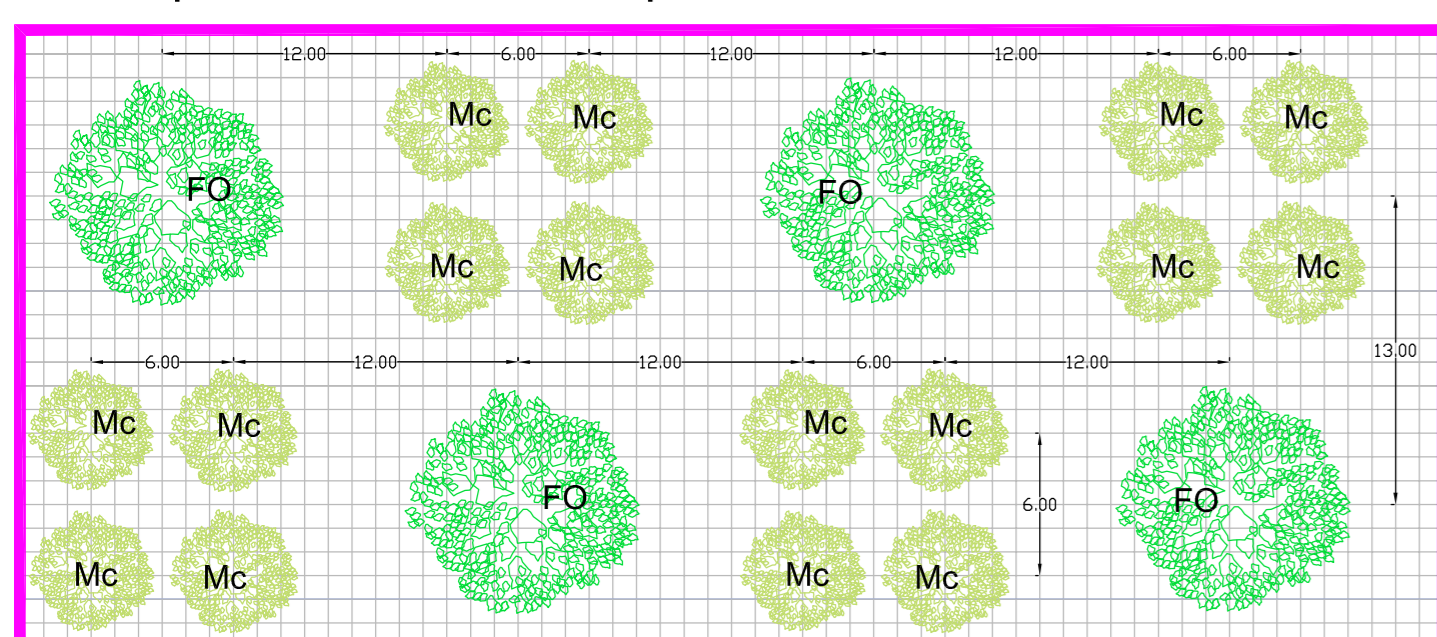


CARATTERISTICHE BOTANICHE E ORNAMENTALI

- **PORTAMENTO:** Il portamento è arbustivo-cespuglioso, con chioma globosa, irregolare, espansa e larga nelle parti superiori. Raggiunge altezze di 0,5 - 3 metri.
- **FOGLIE/CORTECCIA:** Le foglie sono sessili o subsessili, lunghe 2-3 cm, coriacea, di color verde scuro. La scorza è di color ocra-brunastro o rossastro.
- **FIORIFRUTTI:** I fiori sono di colore biancastro con sfumature giallastre dovute ai numerosi stami e hanno un diametro di 2-3 cm. Il frutto è costituito da una bacca più o meno tondeggiate, color rosso-violaacea nerastra.

SESTO DI IMPIANTO

Intervento per consolidamento delle scarpate



LEGENDA

Scarpate

Ripristino terreno agrario in area sub-pianeggiante e inerbimento con idrosemina a spaglio

Composizione miscuglio per inerbimento:

Graminacee	%	Leguminose	%
Dactylis glomerata	15	Onobrychis vicifolia	15
Festuca arundinacea	15	Trifolium pratense	15
Bromus erectus	10	Lotus corniculatus	10
Poa trivialis	10		
Cynodon dactylon	5		
Agropyron repens	5		

ANAS S.p.A. DIREZIONE CENTRALE PROGRAMMAZIONE PROGETTAZIONE

PA 12/09
CORRIDOIO PLURIMODALE TIRRENICO - NORD EUROPA
ITINERARIO AGRIGENTO - CALTANISSETTA - A19
S.S. N° 640 "DI PORTO EMPEDOCLE"
AMMODERNAMENTO E ADEGUAMENTO ALLA CAT. B DEL D.M. 5.11.2001
Dal km 44+000 allo svincolo con l'A19

PROGETTO ESECUTIVO

Contraente Generale: **Empedocle 2 S.p.A.**

CANTIERIZZAZIONE FASI DI COSTRUZIONE
INTERVENTO DI RECUPERO AMBIENTALE CAVA IMERA GARLATTI
Planimetria sistemazione finale

Codice Unico Progetto (CUP) : F91B0900070001
Codice Elaborato: PA12_09 - E 0 0 0 | G E 2 | 1 8 | F D 0 | 1 | T | P | X | 1 2 6 | A Scala: 1:1.000

REV.	DATA	DESCRIZIONE	REDATTO	VERIFICATO	APPROVATO	AUTORIZZATO
A	Novembre 2011	Rif. Istruttoria prot. CDG-0141142-P del 19/10/11			M. LITI	P. PAGLINI

Responsabile del procedimento: Ing. MAURIZIO ARAMINI

Il Progettista: **GRAN LUCA MARCHINI** ORDINE DEGLI INGEGNERI DI FIRENZE N° 4533

Il Consulente Specialista: **Alessandro Dinolfo** ORDINE DEGLI INGEGNERI REGIONALE DELLA SICILIA N° 1430

Il Geologo: **Dott. Geol. D'ANGELO MAURIZIO** N. 1607 ORDINE REGIONALE DEI GEOL. DI SICILIA

Il Coordinatore per la sicurezza in fase di progetto: **MESSANDRO SALVINO** ORDINE INGEGNERI REGIONALE DELLA SICILIA N° 14853

Il Direttore dei lavori: **PEPPINO MARASCO** ORDINE INGEGNERI REGIONALE DELLA SICILIA N° 14447