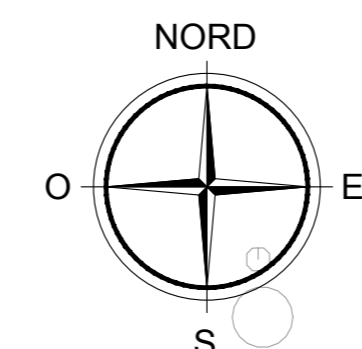
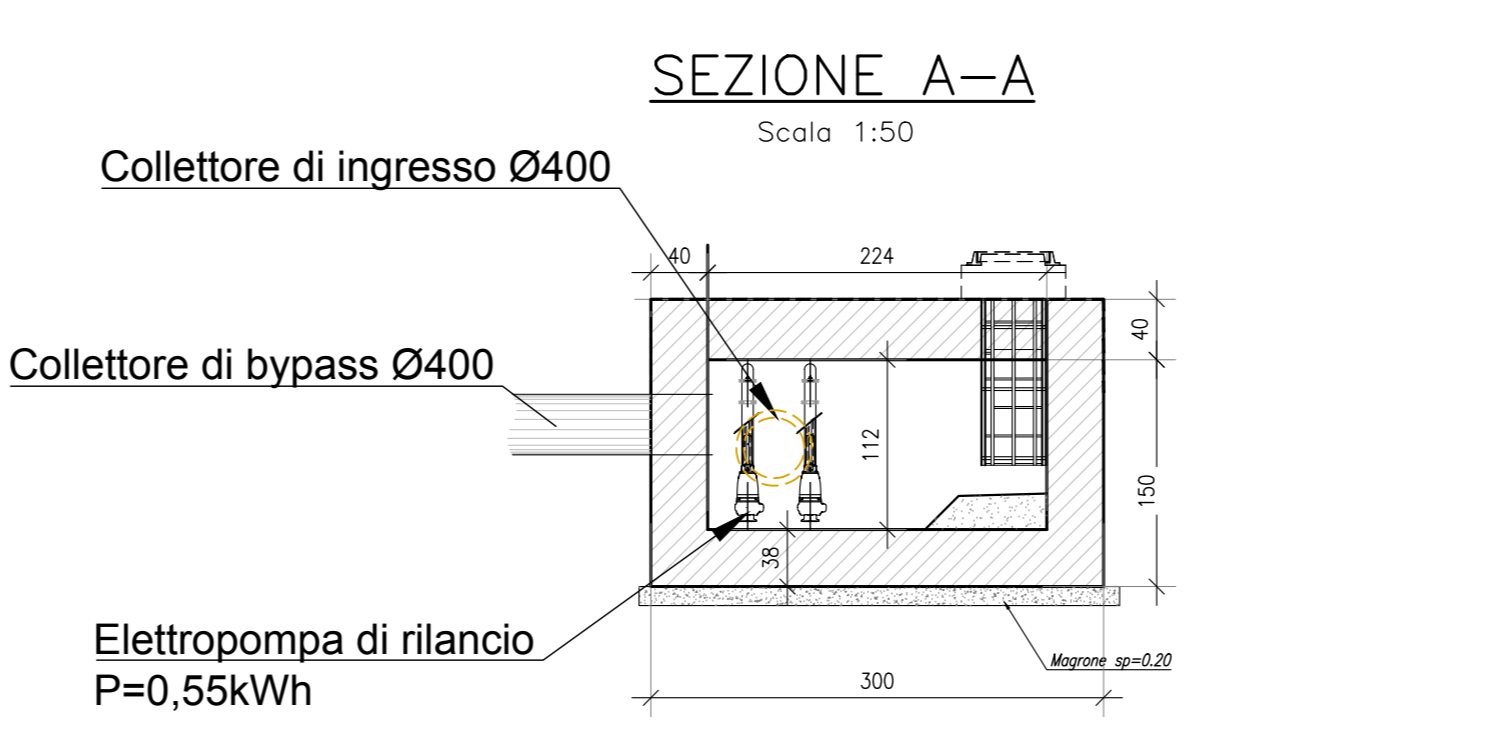
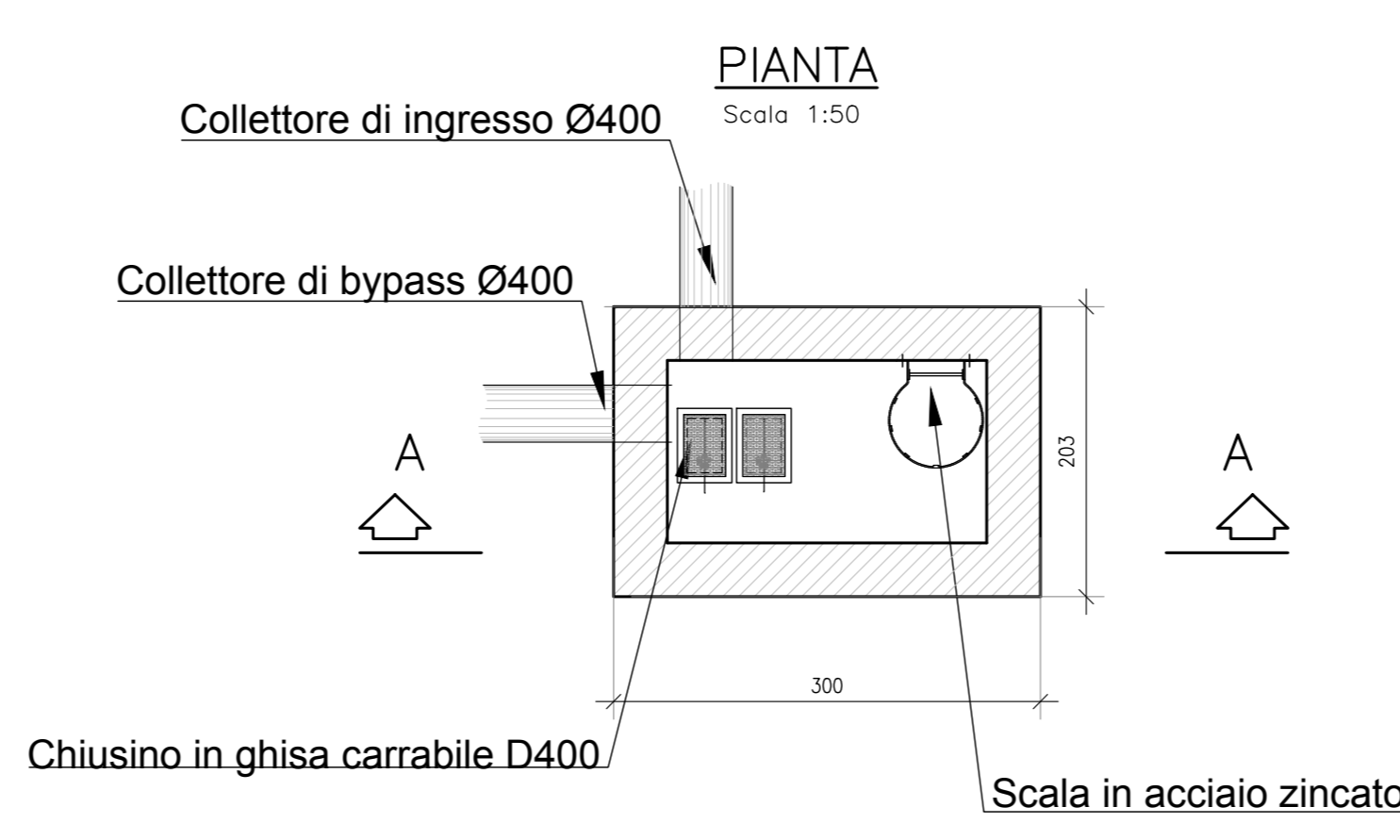


| Nodo monte | Nodo valle | L [m] | P [%] | k_s [mm/s ^{1/3}] | B/DN [mm] | H monte [m s.l.m.] | H valle [m s.l.m.] |
|------------|------------|-------|-------|------------------------------|-----------|--------------------|--------------------|
| L9 | L8 | 7.95 | 0.20% | 80 | 630 | 5.745 | 5.735 |
| L8 | L7 | 20.00 | 0.20% | 80 | 630 | 5.735 | 5.695 |
| L7 | L6 | 20.00 | 0.20% | 80 | 630 | 5.695 | 5.655 |
| L6 | L5 | 20.00 | 0.20% | 80 | 630 | 5.655 | 5.615 |
| L5 | L4 | 20.00 | 0.20% | 80 | 630 | 5.615 | 5.575 |
| L4 | L3 | 20.00 | 0.20% | 80 | 630 | 5.575 | 5.535 |
| L3 | L2 | 20.00 | 0.20% | 80 | 630 | 5.535 | 5.495 |



POZZETTO DI SOLLEVAMENTO

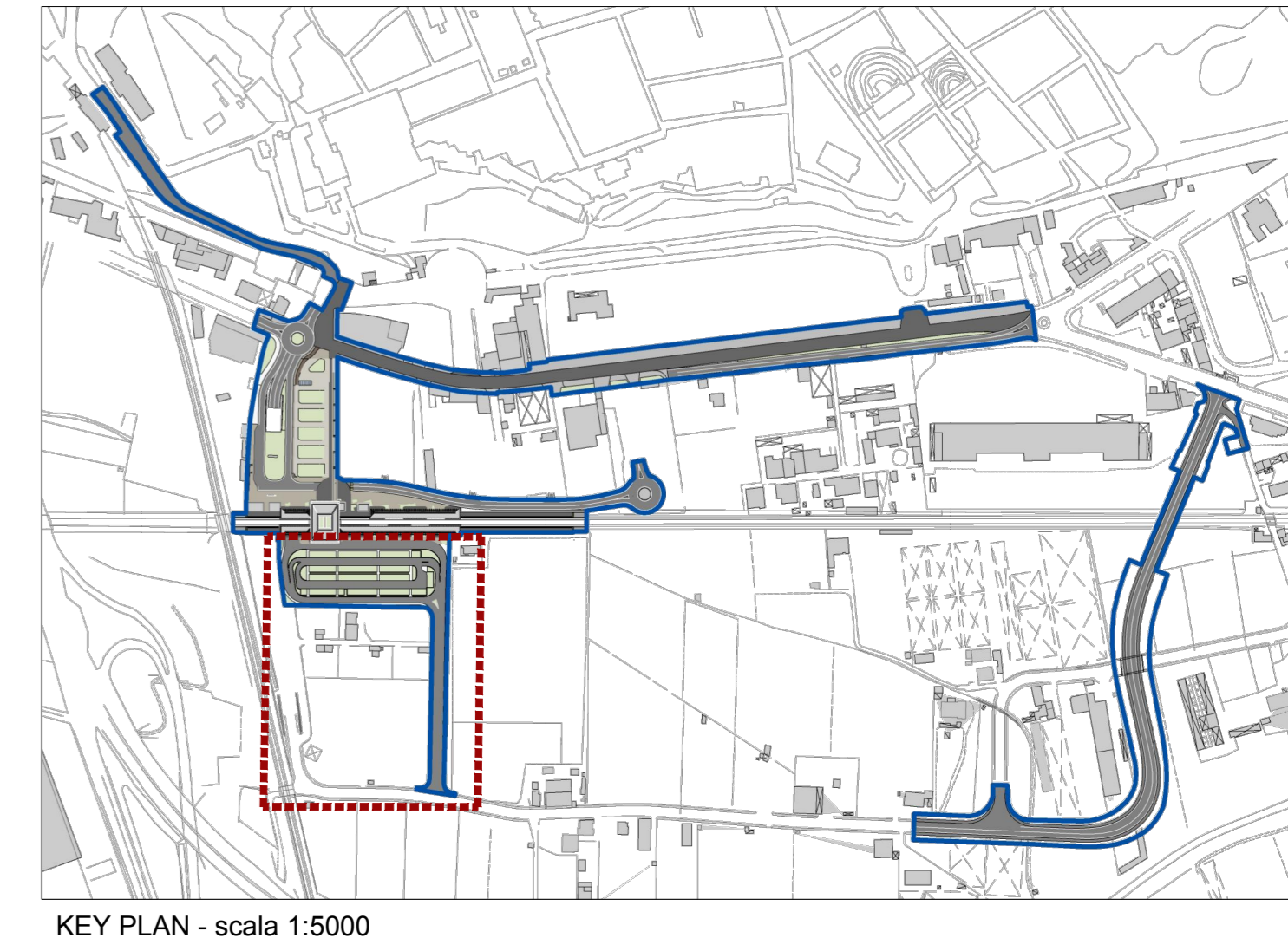


VASCA DI PRIMA PIOGGIA VOLUME 45 mc. Dim 20mx3m

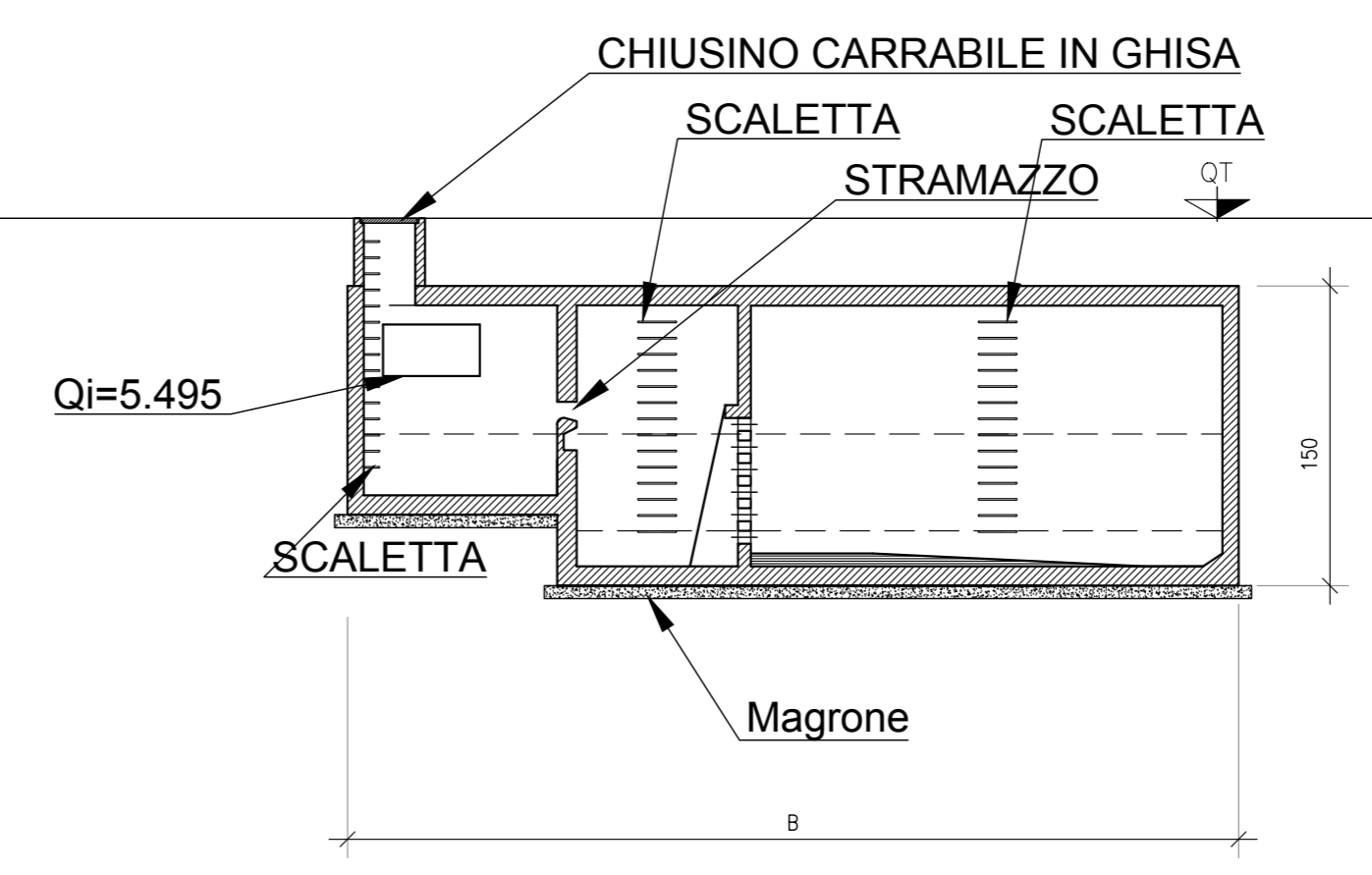
| Nodo monte | Nodo valle | L [m] | P [%] | k_s [mm/s ^{1/3}] | B/DN [mm] | H monte [m s.l.m.] | H valle [m s.l.m.] |
|------------|------------|--------|-------|------------------------------|-----------|--------------------|--------------------|
| CP01 | CV02 | 465.00 | 0.09% | 80 | 75 | 5.495 | 5.924 |

Allaccio alla condotta forzata in pead DN75

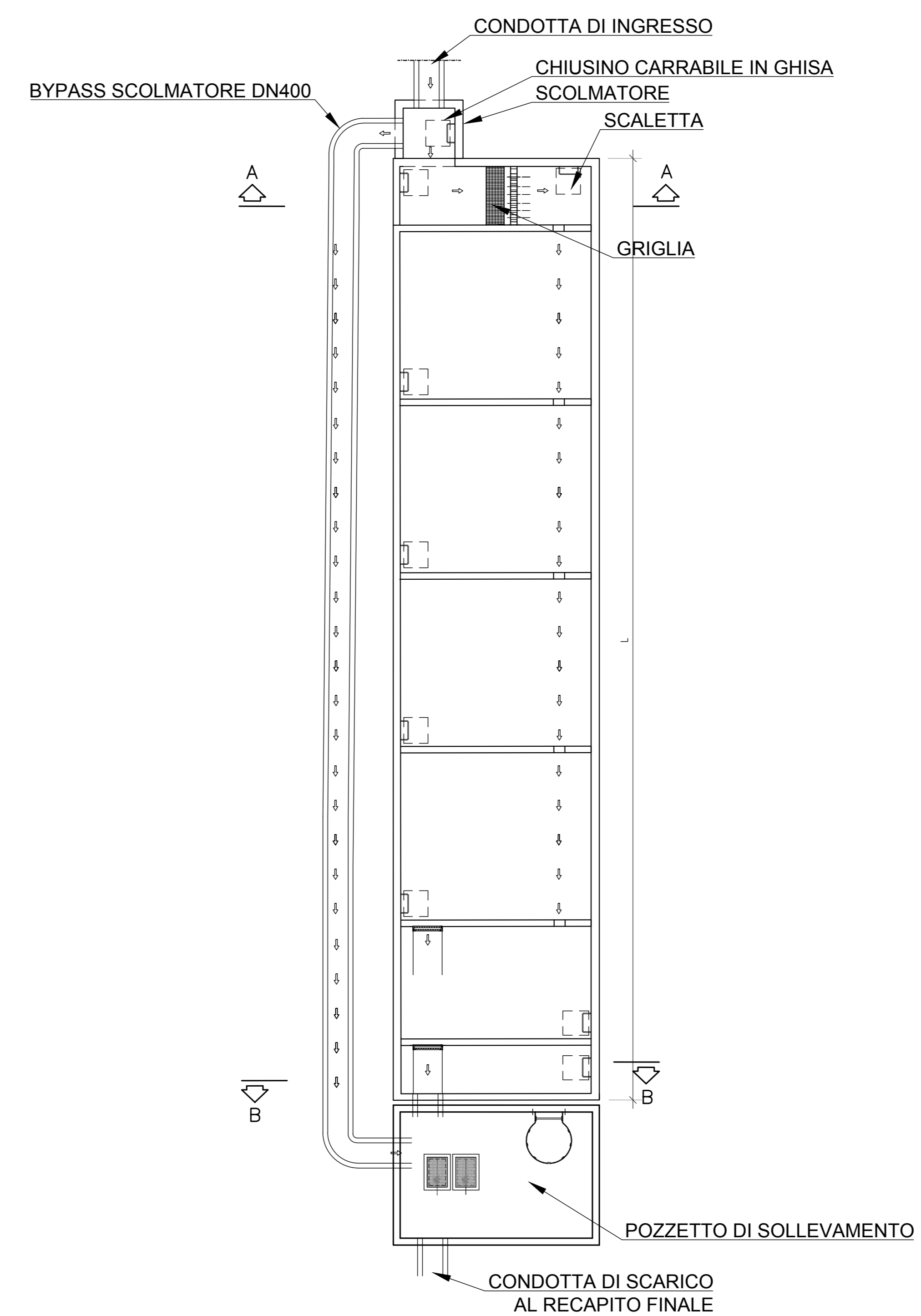
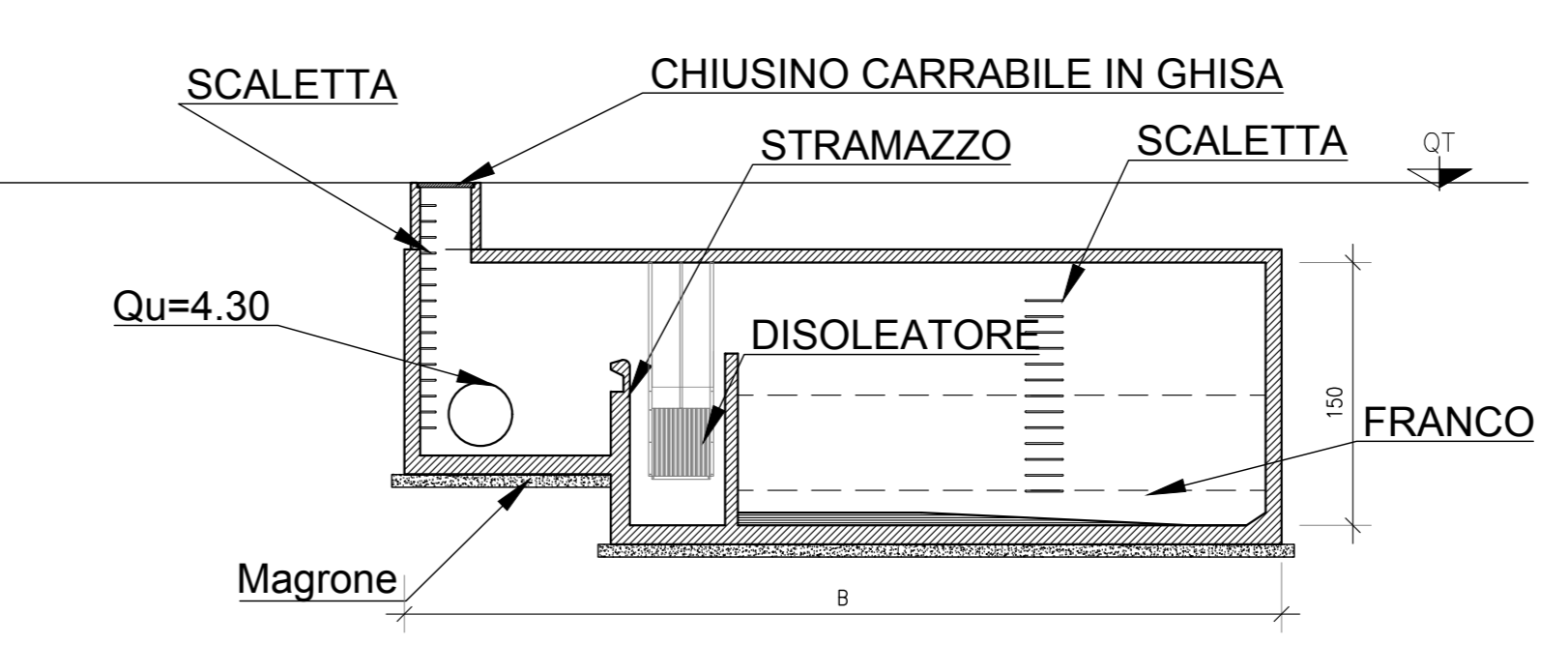
VASCA DI PRIMA PIOGGIA



SEZIONE A-A



SEZIONE B-B



- PEAD 75
- PEAD 200
- PEAD 315
- PEAD 400
- PEAD 500
- PEAD 630
- DN 250 IN ACCIAIO
- PLUVIALE DN 110
- FOSSO DI GUARDIA IN TERRA A SEZIONE TRAPEZIA 50X50cm
- ACQUEDOTTO ESISTENTE
- FOGNATURA ESISTENTE
- LIMITE DI INTERVENTO
- POZZETTO DI ISPEZIONE 60x60cm IN CLS ARMATO VIBROCOMPRESSO CON CHIUSINO A RIEMPIMENTO
- POZZETTO DI ISPEZIONE 100x100cm IN CLS ARMATO VIBROCOMPRESSO CON CHIUSINO IN GHISA
- CADITOIA 60x60cm IN CLS ARMATO VIBROCOMPRESSO CON CHIUSINO IN GHISA
- GRIGLIA RACCOLTA ACQUE RAMPA PEDONALE

| Nodo monte | Nodo valle | L [m] | P [%] | k_s [mm/s ^{1/3}] | B/DN [mm] | H monte [m s.l.m.] | H valle [m s.l.m.] |
|------------|------------|--------|-------|------------------------------|-----------|--------------------|--------------------|
| S3' | S3 | 27.00 | 0.20% | 80 | 315 | 6.071 | 6.017 |
| S3 | S2 | 90.00 | 0.20% | 80 | 500 | 6.017 | 5.837 |
| S2 | S1 | 38.00 | 0.20% | 80 | 630 | 5.837 | 5.761 |
| S1 | L9 | 8.00 | 0.37% | 80 | 630 | 5.761 | 5.745 |
| S3' | S4 | 34.00 | 0.20% | 80 | 315 | 6.071 | 5.945 |
| S4 | L9 | 100.00 | 0.20% | 80 | 315 | 5.945 | 5.745 |
| S7 | S6 | 82.00 | 1.75% | 80 | 315 | 6.073 | 5.909 |
| S6 | S5 | 5.25 | 0.20% | 80 | 400 | 5.909 | 5.817 |
| S7 | S8 | 24.00 | 0.20% | 80 | 315 | 6.073 | 6.025 |
| S8 | S9 | 83.00 | 0.20% | 80 | 315 | 6.025 | 5.895 |
| S9 | S5 | 21.00 | 0.20% | 80 | 400 | 5.895 | 5.817 |
| S5 | L9 | 36.00 | 0.20% | 80 | 500 | 5.817 | 5.745 |

COMMITTENTE
RFI
RAILWAY INFRASTRUCTURE ITALY

SOGGETTO TECNICO
DIREZIONE STAZIONI - INGEGNERIA E INVESTIMENTI

PROGETTAZIONE
MANDATARIA: **CODING** (GENERAL ENGINEERING & PLANNING)
MANDANTE: **POLITECNICA** (INGEGNERIA E INVESTIMENTI)
SWS (SWS ENGINEERING S.P.A.)

HUB DI INTERSCAMBIO FERROVIARIO DI POMPEI
PROGETTO DEFINITIVO

VIABILITA'
VIABILITA' DI ACCESSO AL NUOVO PARCHEGGIO
Planimetria di drenaggio

SCALA: 1:200

| PROGETTO | ANNO | SOTTOPRODOTTO | INVELLO | NOME DOC. | TIPO DOC. | SCALA | NUM. | REV. |
|----------|------|---------------|---------|-----------|-----------|-------|------|------|
| 3/2015 | 20 | S01 | PD | PM00 | PI | S9 | | E04A |

| Rev. | Descrizione | Redatto | Verificato | Approvato | Data | Autorizzato | Data |
|------|-------------|------------|------------|------------|------------|-------------|------------|
| A | Emissione | G. Spadaro | L. Nardone | L. Nardone | 16/11/2015 | G. Spadaro | 16/11/2015 |

CONTROLLO QUALITA'
CA: Verificato, CC: Controllato, AP: Approvato, AT: Autorizzato, TR: Trasmesso, R: Rilasciato, S: Sottoscritto, T: Trasmesso, U: Uscito

POSIZIONE ARCHIVIO
LINEA: _____ SEDE TECNICA: _____ NOME DOC.: _____ NUMERAZIONE: _____

VERIFICATO e TRASMESSO: _____ DATA: _____ CONVALIDATO: _____ DATA: _____ ARCHIVATO: _____ DATA: _____