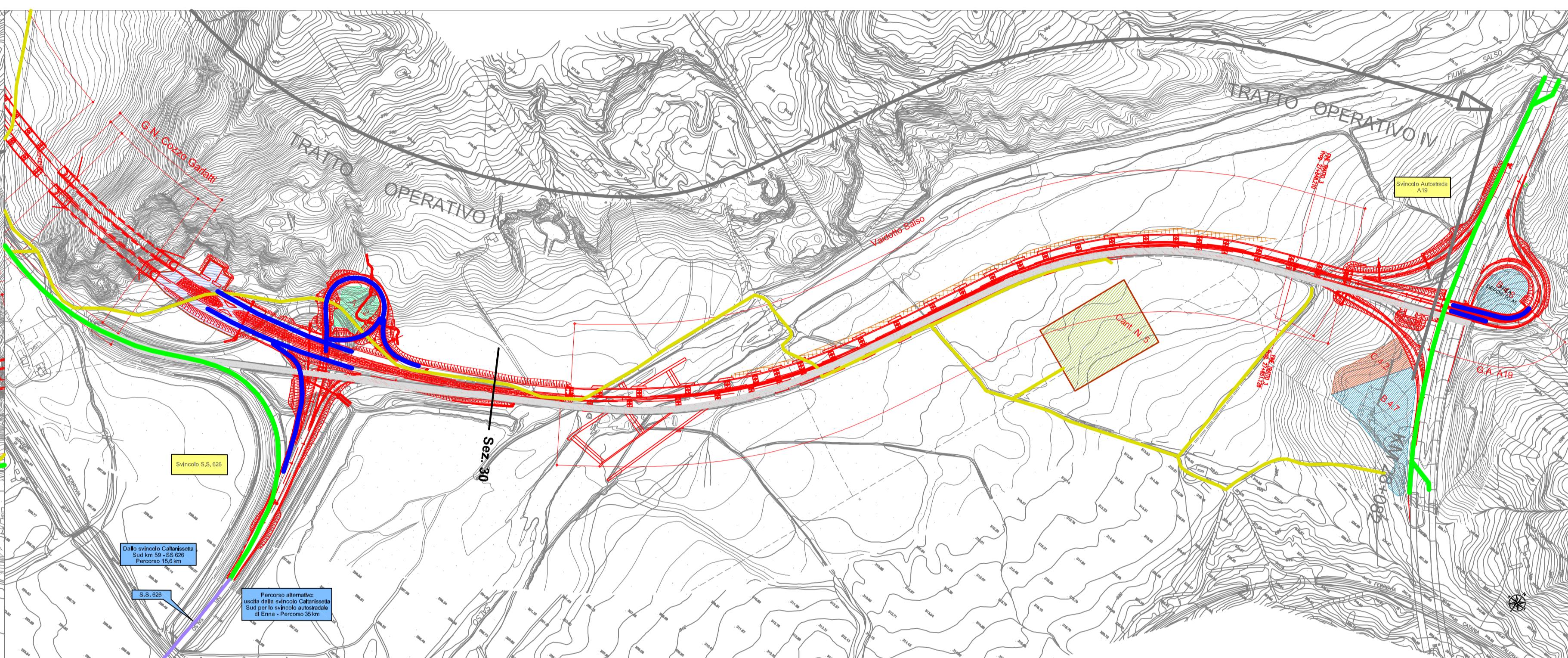
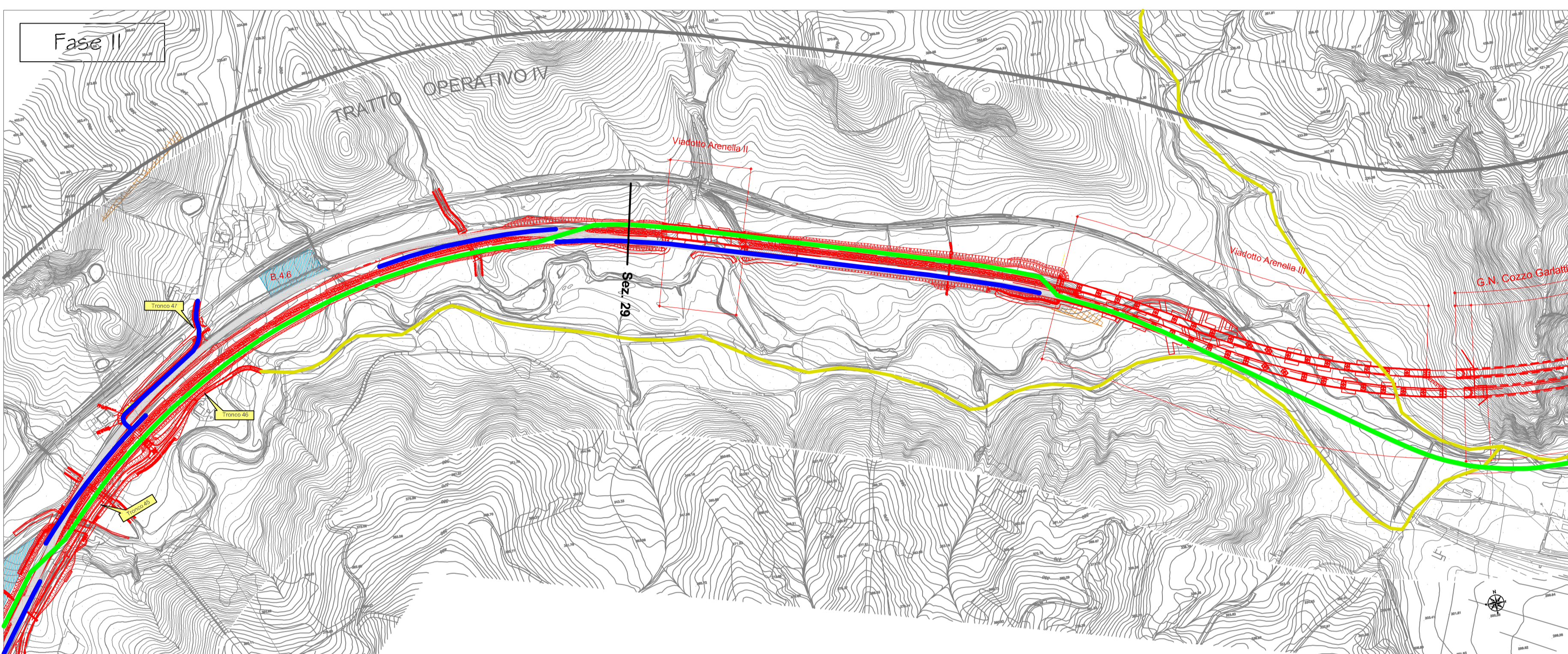


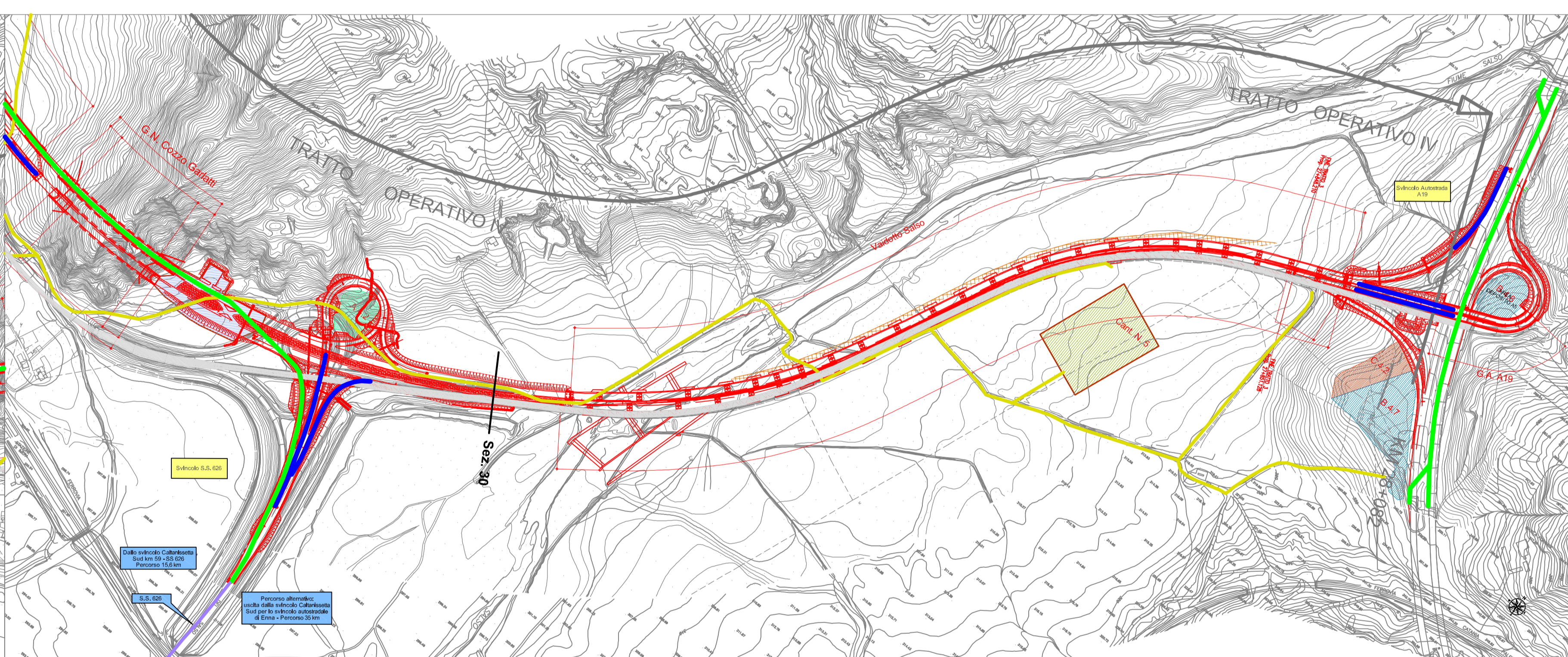
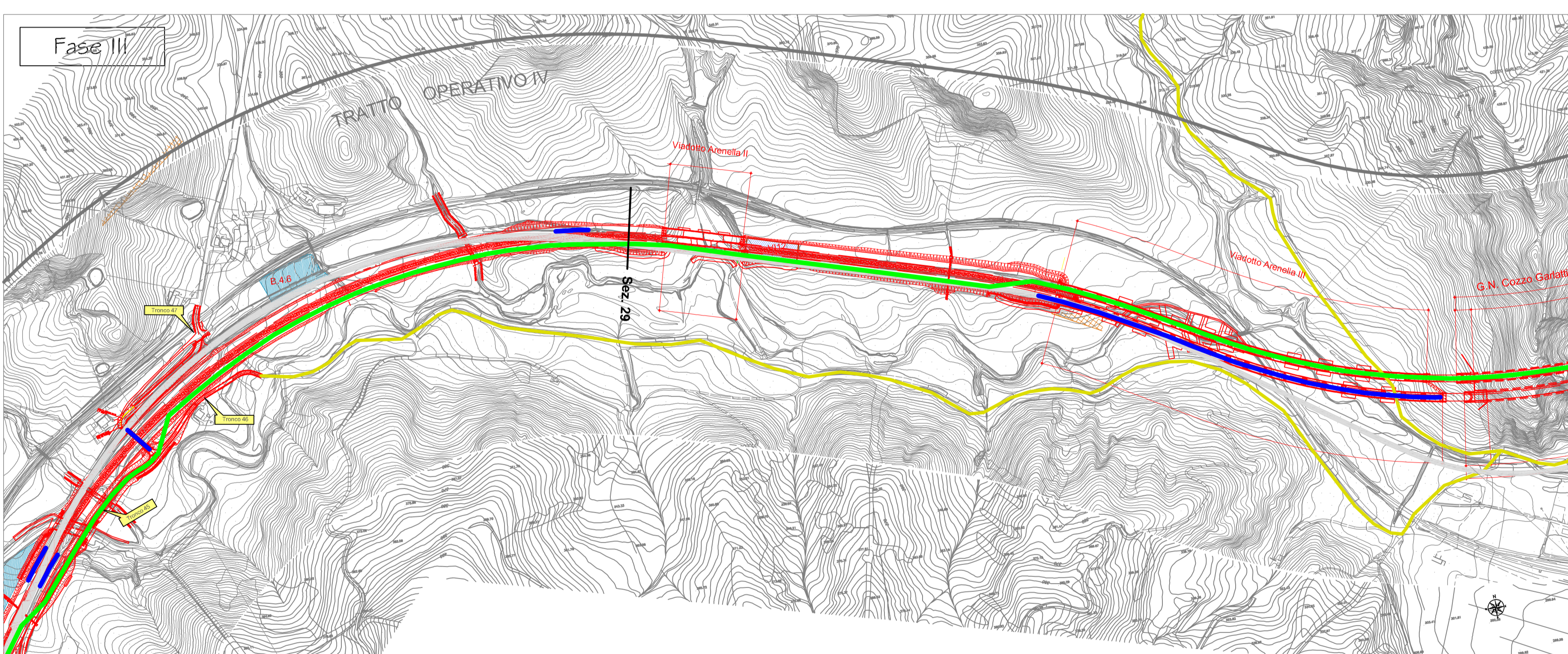
TRATTO OPERATIVO IV (Km 23+700 - 28+082)	
1° FASE	
Secondaria Dc	Asse Dc
Secondaria Dc	Asse Dc
Secondaria Dc	Asse Dc
Opere parziali	
Tempo di vita in anni (Ripetto alla categoria di classe S5640 - 28+082) per la categoria di classe S5640 (20+000 - 28+082)	
2° FASE	
Secondaria Dc	Asse Dc
Secondaria Dc	Asse Dc
Secondaria Dc	Asse Dc
Opere parziali	
Definitiva (solo l'asse di classe S5640) in relazione alla categoria di classe S5640 (20+000 - 28+082) per la categoria di classe S5640 (20+000 - 28+082)	
3° FASE	
Secondaria Dc	Asse Dc
Secondaria Dc	Asse Dc
Secondaria Dc	Asse Dc
Opere parziali	
Completamento (solo l'asse di classe S5640) in relazione alla categoria di classe S5640 (20+000 - 28+082) per la categoria di classe S5640 (20+000 - 28+082)	



LEGENDA

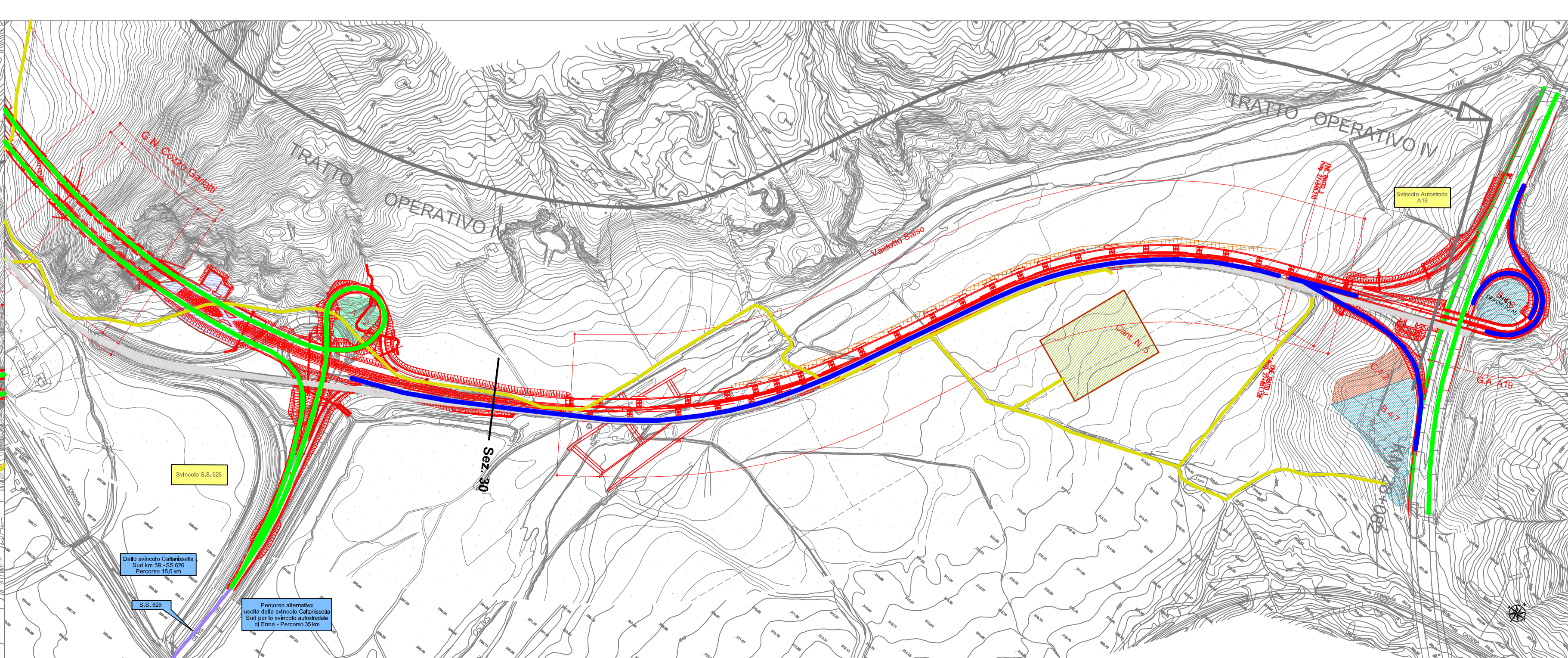
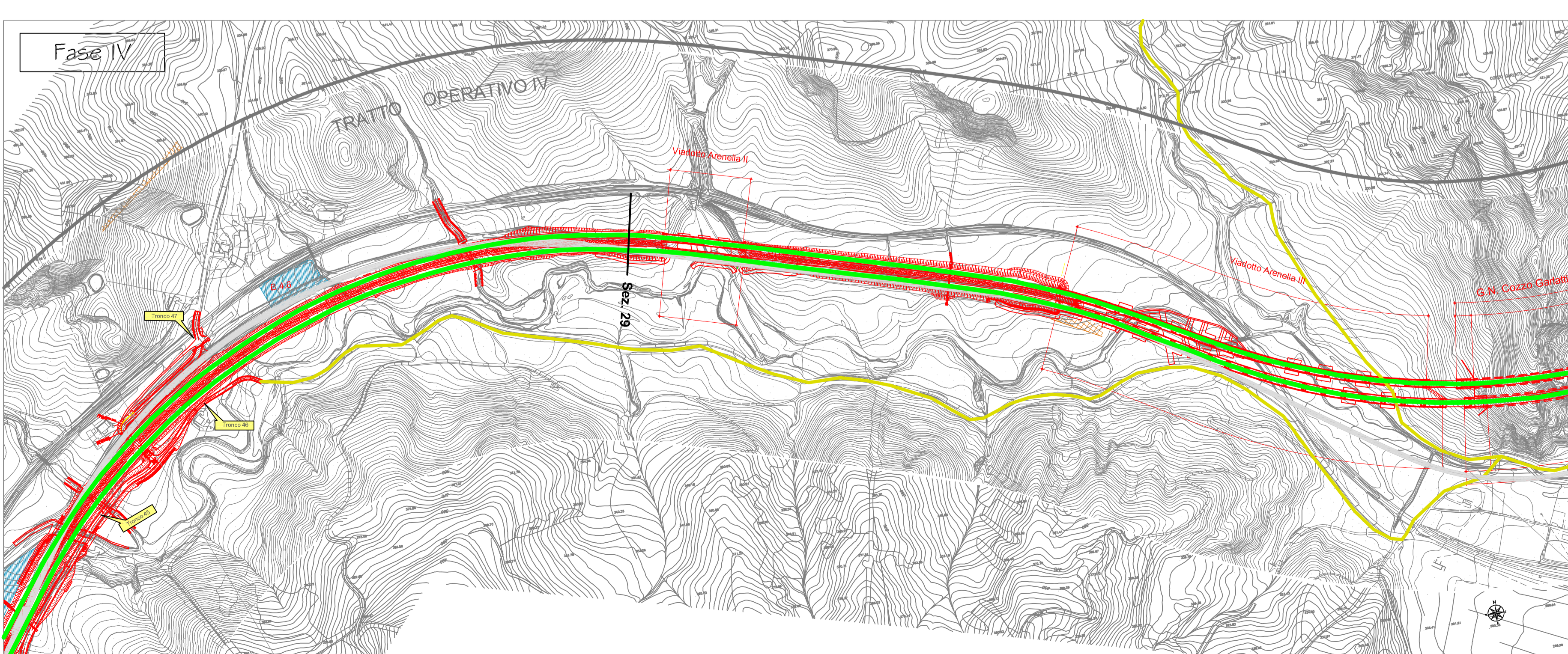
- S.S. 640 esistente
- Infrastruttura in progetto
- Infrastruttura in costruzione nella fase operativa
- Infrastruttura interessata dal traffico
- Viabilità interessata dai mezzi d'opera e deviazione del traffico durante i lavori
- Viabilità interessata dai mezzi d'opera durante i lavori
- Viabilità interessata da deviazioni del traffico durante i lavori
- Aree di cantiere
- Aree di cantiere logistico
- Aree di cantiere operativo
- Aree di deposito temporaneo
- A - Terreno agrario
- B - Terre e rocce da scavo da stabilizzare a caldo
- C - Piazzale di recupero
- D - Aree di movimentazione mezzi e stoccaggio materiali

FASE I
 Tratti previsti su infrastruttura principale:
 - Carr. Sx da km 23+700 a km 24+120
 - Carr. Dx da km 23+700 a km 24+180
 - Carr. Sx da km 24+450 a 26+125 (V. Anello II e III, G.N. Garlati)
 - Carr. Dx da km 25+760 a km 26+125 (G.N. C. Garlati)
 - Carr. Sx da km 26+350 a km 27+900 (V. Salvo)
 - Rampa svincolo A19 in ingresso sulla carreggiata sx della S5640
 Tratti previsti su infrastruttura complementare:
 - Tronco 45, 46 e 47
 Opere d'arte su infrastruttura principale:
 - Viadotto Anello II Sx (12,17 m - arcobalco)
 - Viadotto Anello III Sx (557,26 m - arcobalco)
 - Galleria naturale Colzo Galati Sx e Dx (scazi 233,00 m - c/c 209,00 m)
 - Viadotto Salvo Sx (1243,77 m - arcobalco)
 Deviazioni e canalizzazioni del traffico:
 - Traffico sulla sede stradale esistente della S5 640.
 Deviazioni e canalizzazioni del traffico:
 - Svincolo A19 chiuso al traffico e dev. su sv. Ponte 5 archi ed Ennac.
 - Traffico su rampa C1, Nord, S, SE, SO, Sx, Dx, Sx, Dx, Sx, S5626.
 Deviazioni e canalizzazioni del traffico:
 - Svincolo A19 chiuso al traffico e dev. su sv. Ponte 5 archi ed Ennac.
 - Traffico su rampa C1, Nord, S, SE, SO, Sx, Dx, Sx, Dx, Sx, S5626.
 Deviazioni e canalizzazioni del traffico:
 - Svincolo A19 chiuso al traffico e dev. su sv. Ponte 5 archi ed Ennac.
 - Traffico su rampa C1, Nord, S, SE, SO, Sx, Dx, Sx, Dx, Sx, S5626.
 Tronco 47.



QUADRO D'UNIONE

- Tratto Operativo N. 1
- Tratto Operativo N. 2
- Tratto Operativo N. 3
- Tratto Operativo N. 4



ANAS S.p.A.
 DIREZIONE CENTRALE PROGRAMMAZIONE PROGETTAZIONE

PA 12/09
 CORRIDOIO PLURIMODALE TIRRENICO - NORD EUROPA
 ITINERARIO AGRIGENTO - CALTANISSETTA - A19
 S.S. N° 640 "DI PORTO EMPEDOCLE"
 AMMODERNAMENTO E ADEGUAMENTO ALLA CAT. B DEL D.M. 5.11.2001
 Dal km 44+000 allo svincolo con l'A19

PROGETTO ESECUTIVO

Contrante Generale: **Empedocle**

CANTIERIZZAZIONE
 FASI DI COSTRUZIONE
 4° TRATTO OPERATIVO - Planimetria delle fasi - tav. 2/2

Codice Unico Progetto (CUP): F91B0900070001
 Codice Elaborato: PA12_09 - E 0 0 0 | G E 2 | 1 8 | F D | 0 1 | T P | 0 | 1 4 | A | 1:2500

F									
D									
E									
C									
B									
A	Aprile 2011	Emissione						M. LITI	P. PAGLINI

Responsabile del procedimento: Ing. MAURIZIO ARAMINI

Il Progettista: **ORIONE DEGLI INGEGNERI FIRENZE**
 Il Consulente Specialistico: **ORIONE DEGLI INGEGNERI FIRENZE**
 Il Geologo: **REGIONALE DEI GEOLGHI**
 Il Coordinatore per la sicurezza in fase di progetto: **ORIONE DEGLI INGEGNERI FIRENZE**
 Il Direttore dei lavori: **ORIONE DEGLI INGEGNERI FIRENZE**