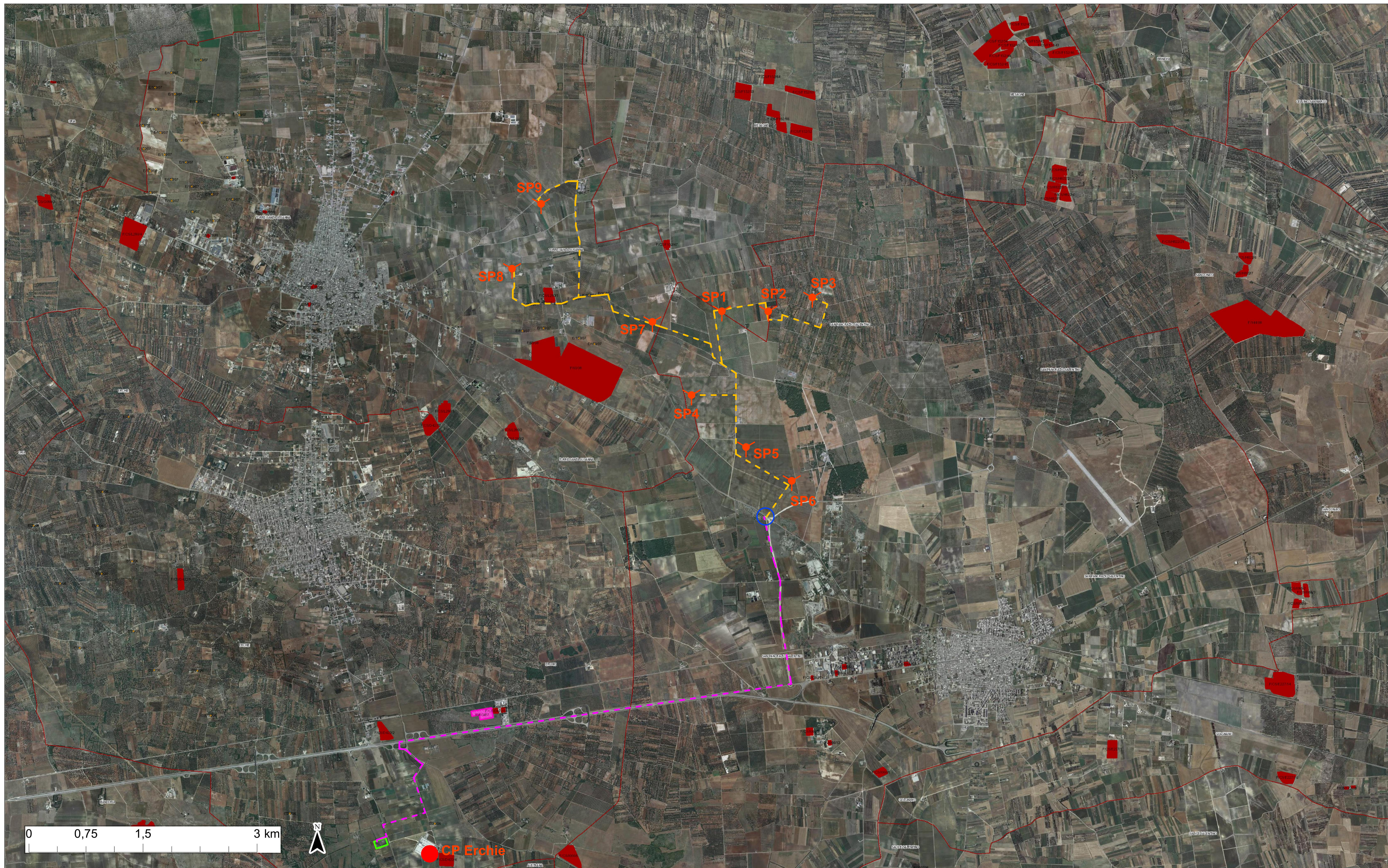


### Impianti FER DGR 2122

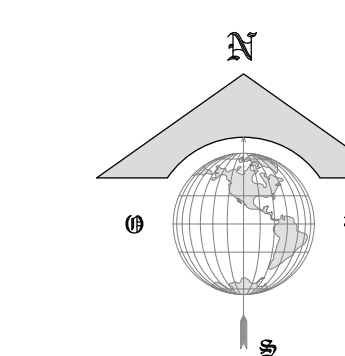


Confini Comunali	Impianto cantierizzato	Impianto con valutazione ambientale chiusa positivamente
Impianto realizzato	Impianto con IER di autorizzazione unica chiuso positivamente	Impianto realizzato
Impianto cantierizzato	Impianto con valutazione ambientale chiusa positivamente	Impianto cantierizzato
Impianto con IER di autorizzazione unica chiuso positivamente	Impianto realizzato	Impianto con IER di autorizzazione unica chiuso positivamente
Impianto con valutazione ambientale chiusa positivamente	Impianto cantierizzato	
Impianto realizzato	Impianto con IER di autorizzazione unica chiuso positivamente	

Ottolito: riprese AGEA 2016

#### RIFERIMENTI CATASTALI

Aerogeneratore	Comune	Foglio	Particella
SP1	Mesagne	134	136
SP2	Mesagne	134	155
SP3	San Pancrazio S.no	7	7
SP4	San Pancrazio S.no	18	108
SP5	San Pancrazio S.no	18	6
SP6	San Pancrazio S.no	18	115
SP7	Torre Santa Susanna	46	69
SP8	Torre Santa Susanna	33	189
SP9	Torre Santa Susanna	30	302



#### LEGENDA

- Generatore Eolico (SPn)
- Anello di connessione generatori eolici in Media Tensione
- Fine anello di connessione MT
- Percorso MT fino a sottostazione elettrica
- Sottostazione Elettrica



AUTORIZZAZIONE UNICA AI SENSI DEL d.lgs. 28/12/2003 N. 387 RELATIVA ALLA COSTRUZIONE ED ESERCIZIO DI UN IMPIANTO DI PRODUZIONE DELL'ENERGIA ELETTRICA DA FONTE EOLICA AVENTE POTENZA IN IMMISSIONE PARI A 52,8 MW COSTITUITO DA 9 AEROGENERATORI DI POTENZA PARI A 6 MW CON RELATIVO COLLEGAMENTO ALLA RETE ELETTRICA - IMPIANTO DENOMINATO "SAN PANCRAZIO WIND" UBICATO NEI COMUNI DI SAN PANCRAZIO SALENTINO - MESAGNE - TORRE SANTA SUSANNA.

ELABORATO: Impianti FER - DGR 2122 scala 1:16000

PROGETTAZIONE



#### REVISIONI

REV.	DATA	DESCRIZIONE	ESEGUITO	VERIFICATO	APPROVATO
01	06/2020				