

SEZIONE N. : 1  
 DIST. PRDG. : 0,000  
 DIST. SUCC. : 45,400

RICOLMO  
 fase 1 = mq 171,255  
 fase 2 = mq 176,165  
 fase 3 = mq 15,720  
 TOTALE mq 363,140

SEZIONE N. : 2  
 DIST. PRDG. : 45,400  
 DIST. PREC. : 45,400  
 DIST. SUCC. : 45,400

SCALA 1: 1000

SCALA 1: 1000

QUOTE TERRENO	289,656	289,656	289,656	289,656	289,656
DIST. PARZIALI TERRENO	16,740	1,781	8,780	8,991	8,991
QUOTE PROGETTO					
DIST. PARZIALI PROGETTO					

QUOTE TERRENO	308,079	308,079	308,079	308,079	308,079	308,079	308,079	308,079	308,079	308,079
DIST. PARZIALI TERRENO	10,305	3,004	3,004	3,004	10,301	8,311	17,180	7,093	10,301	8,311
QUOTE PROGETTO										
DIST. PARZIALI PROGETTO	10,110	8,040	8,170	20,890	10,000	21,370				

Fasi di rimodellamento

- 1ª FASE
- 2ª FASE
- 3ª FASE

Calcolo volumi

Sezione	Area nella sezione i (S <sub>i</sub> ) [m <sup>2</sup> ]	Fattori di calcolo		Volumi Volume medio tra le sezioni i e i-1 V <sub>i</sub> =S <sub>m</sub> *D [m <sup>3</sup> ]
		Area media delle sezioni i e i-1 S <sub>m</sub> =(S <sub>i</sub> + S <sub>i-1</sub> ) / 2 [m <sup>2</sup> ]	Distanza tra le sezioni i e i-1 (D) [m]	
1	0			
2	363,140	181,57	45,40	8243,278
3	572,794	467,967	45,40	21245,702
4	1012,072	792,433	31,20	24723,910
5	126,977	569,525	31,20	17769,18
				71982,070 m <sup>3</sup>

RICOLMO  
 fase 1 = mq 251,117  
 fase 2 = mq 203,227  
 fase 3 = mq 118,450  
 TOTALE mq 572,794

SEZIONE N. : 3  
 DIST. PRDG. : 90,800  
 DIST. PREC. : 45,400  
 DIST. SUCC. : 31,200

SCALA 1: 1000

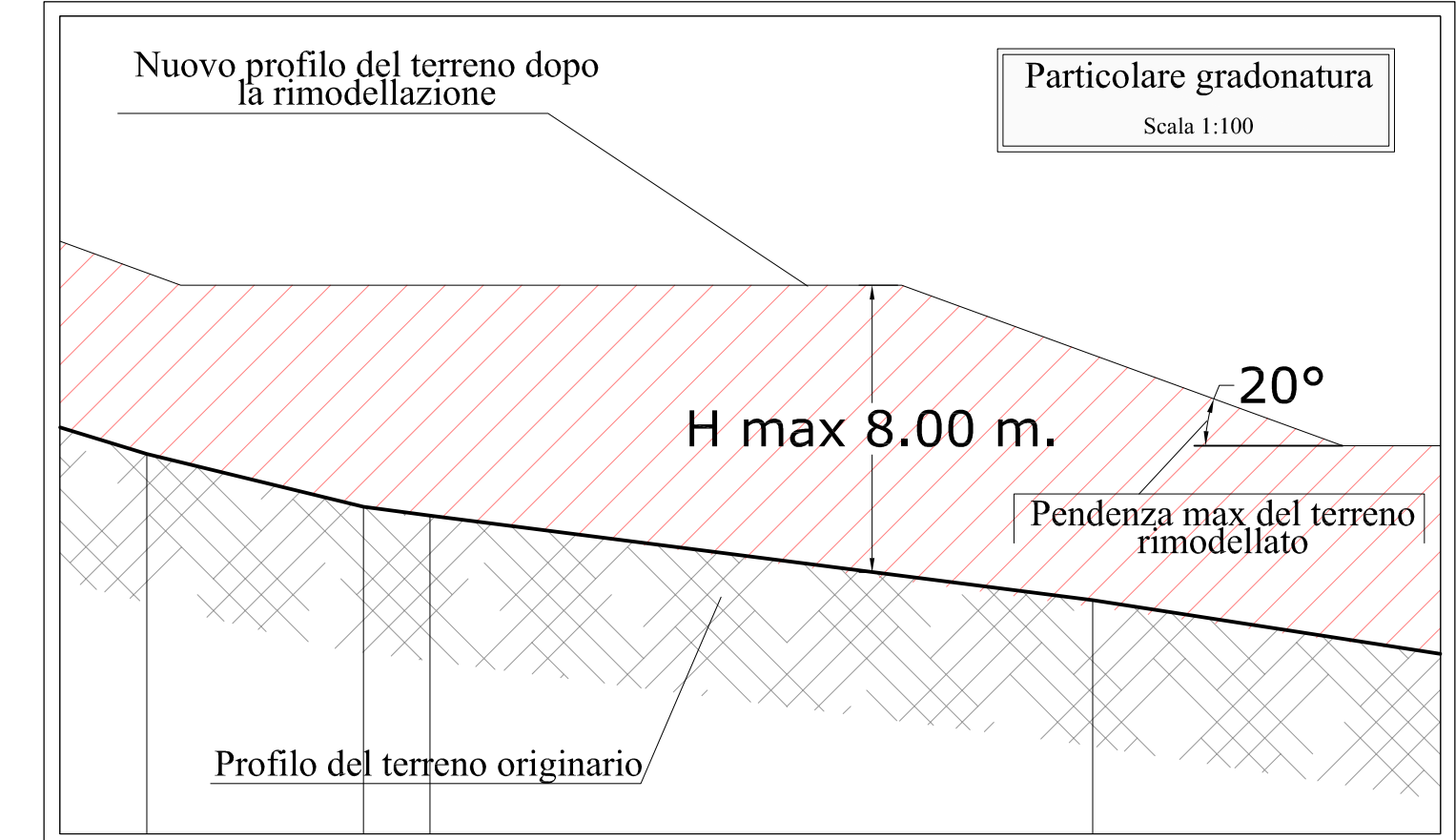
QUOTE TERRENO	314,035	314,035	314,035	314,035	314,035	314,035	314,035	314,035	314,035	314,035
DIST. PARZIALI TERRENO	9,335	5,541	10,098	10,508	19,250	8,881	1,043	7,276	8,000	8,290
QUOTE PROGETTO										
DIST. PARZIALI PROGETTO	19,320	8,118	15,060	10,000	20,890	10,000				

RICOLMO  
 fase 1 = mq 432,170  
 fase 2 = mq 309,540  
 fase 3 = mq 270,362  
 TOTALE mq 1012,072

SEZIONE N. : 4  
 DIST. PRDG. : 122,000  
 DIST. PREC. : 31,200  
 DIST. SUCC. : 31,200

SCALA 1: 1000

QUOTE TERRENO	312,910	312,910	312,910	312,910	312,910	312,910	312,910	312,910	312,910	312,910
DIST. PARZIALI TERRENO	13,670	12,169	10,578	10,578	10,578	10,578	10,578	10,578	10,578	10,578
QUOTE PROGETTO										
DIST. PARZIALI PROGETTO	19,490	19,220	10,000	13,740	10,000					



RICOLMO  
 fase 1 = mq 88,494  
 fase 2 = mq 38,483  
 TOTALE mq 126,977

SEZIONE N. : 5  
 DIST. PRDG. : 153,200  
 DIST. PREC. : 31,200

SCALA 1: 1000

QUOTE TERRENO	312,910	312,910	312,910	312,910	312,910	312,910	312,910	312,910	312,910	312,910
DIST. PARZIALI TERRENO	16,270	5,700	10,000	22,400						
QUOTE PROGETTO										
DIST. PARZIALI PROGETTO										

**ANAS S.p.A.** DIREZIONE CENTRALE PROGRAMMAZIONE PROGETTAZIONE

PA 12/09  
 CORRIDOIO PLURIMODALE TIRRENICO - NORD EUROPA  
 ITINERARIO AGRIGENTO - CALTANISSETTA - A19  
 S.S. N° 640 "DI PORTO EMPEDOCLE"  
 AMMODERNAMENTO E ADEGUAMENTO ALLA CAT. B DEL D.M. 5.11.2001  
 Dal km 44+000 allo svincolo con l'A19

**PROGETTO ESECUTIVO**

Contraente Generale: **Empedocle S.p.A.**

CANTIERIZZAZIONE FASI DI COSTRUZIONE  
 MISURE DI COMPENSAZIONE  
 Interventi di bonifica e messa in sicurezza - Discarica RSU PERVOLIDDA  
 Sezioni di rimodellamento

Codice Unico Progetto (CUP) : F91B09000070001				
Codice Elaborato: PA12_09 - E 0 0 0 G E 2 1 8 F D 0 1 T W X 1 1 4 A				
F				
E				
D				
C				
B				
A	Novembre 2011	Rif. Istruttoria prot. CDG-0141142-P del 19/10/11		M. LITI P. PAGLINI
REV.	DATA	DESCRIZIONE	REDATTO	VERIFICATO APPROVATO AUTORIZZATO
Responsabile del procedimento: Ing. MAURIZIO ARAMINI				

Il Progettista: **ING. LUCA MANCINI** (Ordine degli Ingegneri di Firenze N° 4533)

Il Consulente Specialista: **ING. MAURIZIO DINOLFO** (Ordine degli Ingegneri di Reggio Emilia N° 1430)

Il Geologo: **DR. ING. D'ANGELO MAURIZIO** (Ordine Regionale dei Geologi di Sicilia N° 1607)

Il Coordinatore per la sicurezza in fase di progetto: **ING. PEPPINO MARSIO** (Ordine degli Ingegneri di Roma IP N° 14447)

Il Direttore dei lavori: **ING. PEPPINO MARSIO** (Ordine degli Ingegneri di Roma IP N° 14447)