

PA 12/09
CORRIDOIO PLURIMODALE TIRRENO - NORD EUROPA
ITINERARIO AGRIGENTO - CALTANISSETTA - A19
S.S. N° 640 "DI PORTO EMPEDOCLE"
AMMODERNAMENTO E ADEGUAMENTO ALLA CAT. B DEL D.M. 5.11.2001
Dal km 44+000 allo svincolo con l'A19



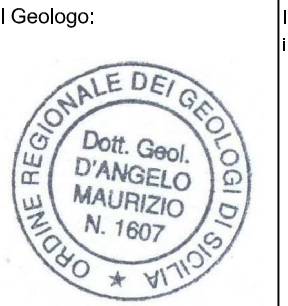


PROGETTO ESECUTIVO

Contraente Generale: 

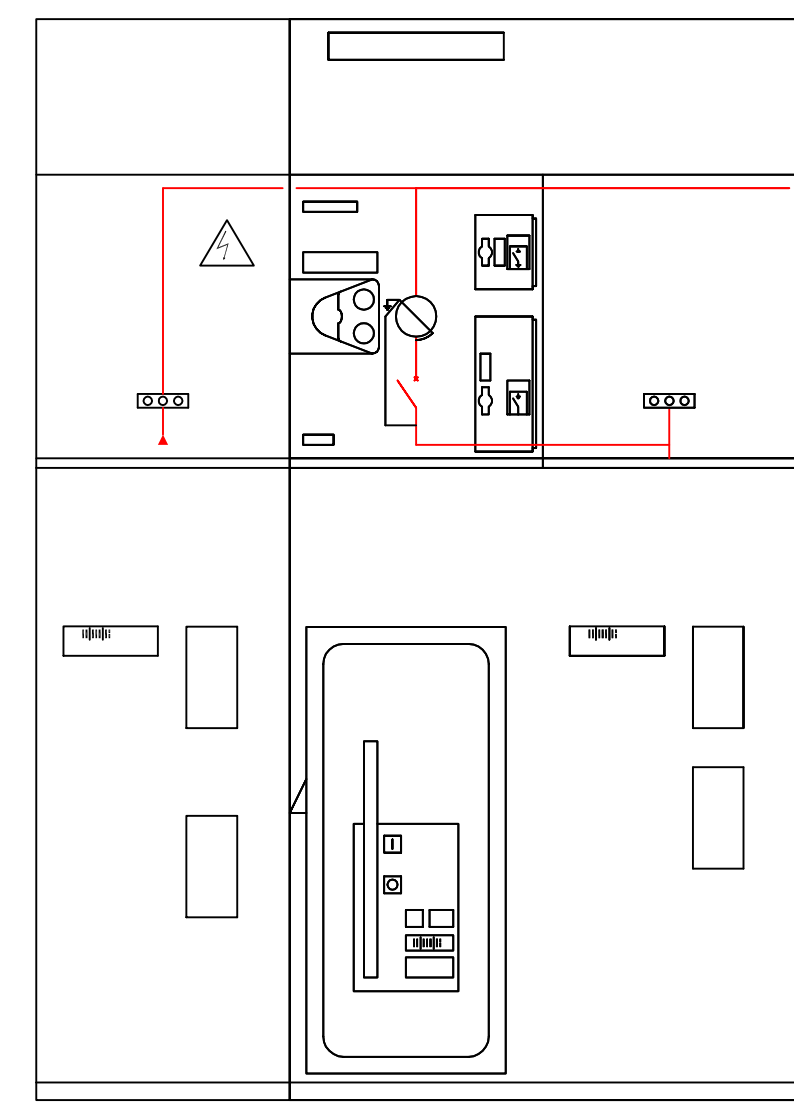
**CANTIERIZZAZIONE AREA ASI
IMPIANTI DI ALIMENTAZIONE ED ILLUMINAZIONE**

SCHEMA QUADRO MT

| | | | | |
|--|-------------|-------------|---------|----------------------------------|
| Codice Unico Progetto (CUP) : F91B09000070001 | | | | |
| Codice Elaborato: | | | | |
| PA12_09 - E | 000 | GE218 | FD02T | DX039A |
| F | | | | |
| E | | | | |
| D | | | | |
| C | | | | |
| B | | | | |
| A | Aprile 2011 | Emissione | | M. LITI P. PAGLINI |
| REV. | DATA | DESCRIZIONE | REDATTO | VERIFICATO APPROVATO AUTORIZZATO |
| Responsabile del procedimento: Ing. MAURIZIO ARAMINI | | | | |

| | | | | |
|--|---|--|--|---|
| Il Progettista:  | Il Consulente Specialista:  | Il Geologo:  | Il Coordinatore per la sicurezza in fase di progetto:  | Il Direttore dei lavori:  |
|--|---|--|--|---|

SCHEMA TOPOGRAFICO APPARECCHIATURA



CARATTERISTICHE QUADRO MT

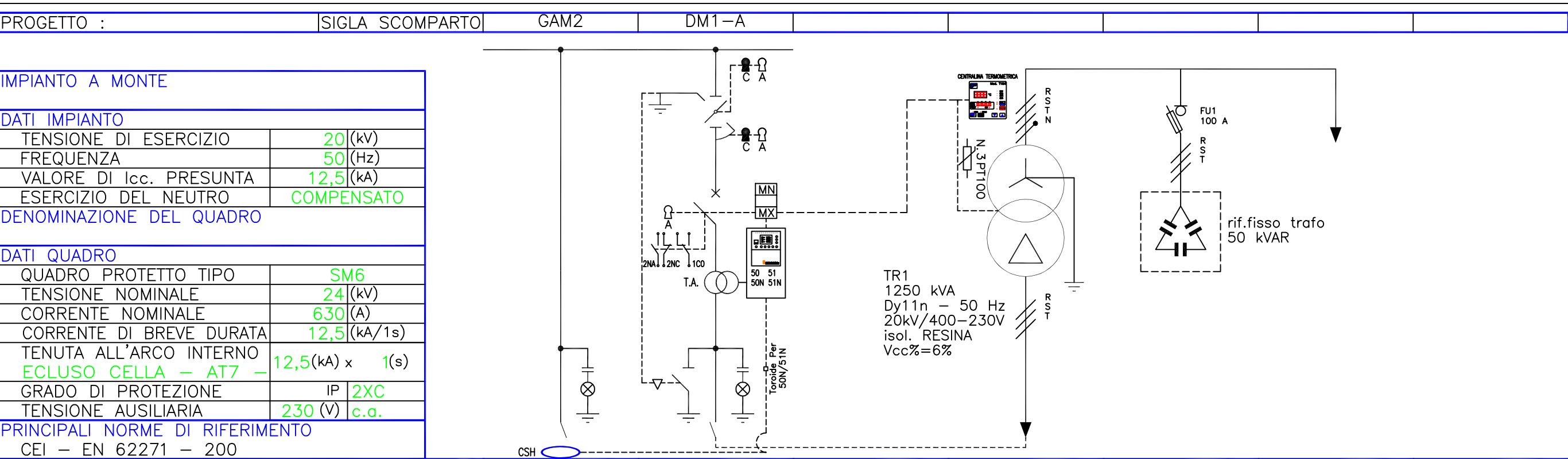
IMPIANTO A MONTE

| | |
|------------------------------|------------|
| TEN. ES. [kV] | FREQ. [Hz] |
| CORRENTE NOM. DEL QUADRO [A] | |
| Icc PRES. SUL QUADRO [kA] | |
| ESERCIZIO DEL NEUTRO | |
| CLASSIFICAZIONE ARCO INTERNO | |
| TENSIONE NOMINALE | |
| COR. DI BREVE DURATA | IP |

NORMATIVA DI RIFERIMENTO

| | |
|--------------|----------------------|
| INTERRUTTORI | ☐ — CEI EN 62271-100 |
| QUADRO | ☐ — CEI EN 62271-200 |

QUADRO DI MEDIA TENSIONE



| DESCRIZIONE DEL CIRCUITO | | arrivo linea | disp. generale | | | | |
|-------------------------------------|--|-----------------|------------------|-----------|------|-----|--|
| SEZIONATORE | In (A) | | 630 | | | | |
| ISOLATO IN SF6 | Ik (kA/1s) | | 12,5 | | | | |
| INTERRUTTORE | In (A) Icc (kA) | | 630 12,5 | | | | |
| ISOLATO IN SF6 | Tipo | | Interruttore SF1 | | | | |
| FUSIBILE | In (A) Un (kV) | | | | | | |
| REGOLAZIONI RELE DI PROTEZIONE | TIPO | Modello | SEPAM 20 S20 | | | | |
| | 50/51.0 - I> (Curva DT o EIT) | Is (A) t (s) | | | | | |
| | 50/51.1 - I>> | Is (A) t (s) | 200 0,4 | | | | |
| | 50/51.2 - I>>> | Is (A) t (s) | 400 0,05 | | | | |
| | 50N/51N.1 - Io> | Iso (A) t (s) | 2 0,38 | | | | |
| | 50N/51N.2 - Io>> | Iso (A) t (s) | 70 0,1 | | | | |
| | 67N - Io> <- (Direzionale di Terra) | Iso (A) t (s) | | | | | |
| 1* SOGLIA | Vso (V) Campo(*) | | | | | | |
| 67N - Io> <- (Direzionale di Terra) | Iso (A) t (s) | | | | | | |
| 2* SOGLIA | Vso (V) Campo(*) | | | | | | |
| 27 (Minima Tensione) | Vs (%) t (s) | | | | | | |
| T.A. (Riduttori di Corrente) | n° Tipo | | 3ARM3/N1F300A | | | | |
| TOROIDE (Prot. Omopolare) | Rapporto Prest. Tipo | | CSH200 | | | | |
| T.V. (Riduttori di Tensione) | n° Classe Prest. Tipo | | | | | | |
| CAVO | Sigla | Posa | unipolare | unipolare | | | |
| | Sezione | L. (m) | 95 | 35 | 10 | | |
| | Ib (A) | Iz (A) | 36,1 | 280 | 36,1 | 190 | |
| TRASFORMATORE | Sn (kVA) Ucc (%) Isolamento Tipo | | | | | | |
| UTENZA GENERICA | S (kVA) Ib (A) | | | | | | |

| | | | |
|----------|---------------------------|-------------|-------------------------------------|
| CLIENTE | CMC | PROGETTO | FILE ASI serradifalco - MT_[CO].DWG |
| IMPIANTO | cantiere ASI Serradifalco | ARCHIVIO | - DATA 19/1/2011 REVISIONE RO.0 |
| | | DISEGNATORE | - PAGINA 2 SEGUE 3 |
| | | | TAVOLA |