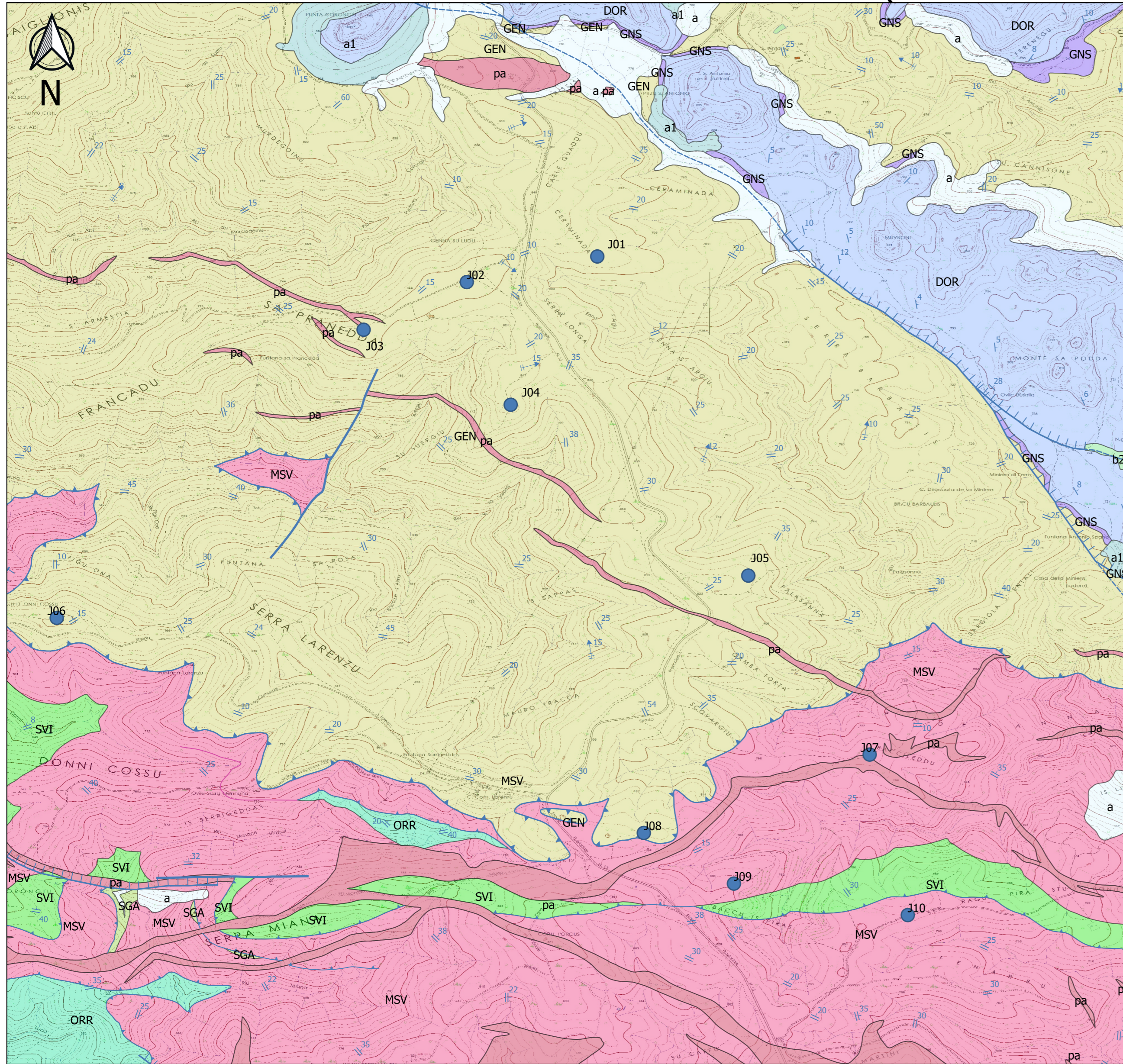


# CARTA GEOLOGICA (SCALA 1:10.000)



0 500 1000 m

## LEGENDA

### Litologie

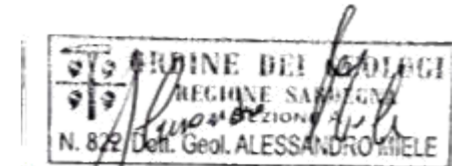
- a: Depositi di versante [Olocene]
- b2: Coltri eluvio-colluviali [Olocene]
- a1: Depositi di frana [Olocene]
- DOR: Formazione di Dorgali [Dogger - Malm]
- GEN: Formazione delle Filladi Grigie del Gennargentu [ Cambriano medio – Ordoviciano inferiore]
- MSV: Formazione di Santa Vittoria [Ordoviciano medio]
- ORR: Formazione di Orroleddu [Ordoviciano Superiore]
- pa: Porfiri quarziferi [Permiano]
- SGA: Scisti a graptoliti [Siluriano - Devoniano Medio]
- SVI: Arenarie di San Vito

### Elementi strutturali

- Faglia Certa
- Faglia Diretta Certa
- Faglia Diretta Presunta
- Sovrascorrimento Principale Certo
- Sovrascorrimento Secondario Certo
- Asse di piega della II fase ercinea
- Asse di piega della III fase ercinea
- Stratificazione (o fluidalità magmatica) diritta
- Superficie di scistosità della I fase ercinea

### Aerogeneratori

- Aerogeneratori



Rev.	Data	Descrizione	Dis.	Contr.	Appr.
0	28/10/2020	EMESSO PER PROCEDURA DI VIA	SARTEC	SARTEC	SARTEC

NOME FILE: AM-IAC10002_1.pdf			Commissa n°: C2020355-ING000	
			Dis. n°: AM-IAC10002_1	
	BOREAS		Revisione: 0	
	AMPLIAMENTO DEL PARCO EOLICO DI ULASSAI E PERDASDEFOGU NEL TERRITORIO DEL COMUNE DI JERZU (NU) VALUTAZIONE DI IMPATTO AMBIENTALE D.Lgs. 152/2006 e ss.mm.ii. - Carta Geologica -		Scala: 1/10000	
Disegno eseguito in "Qgis" : evitare correzioni a mano.			Sostituisce il: //	
Il presente documento è di proprietà di Saras Ricerche e Tecnologie che ne tutelerà i diritti a termini di legge.			Sostituito dal: //	