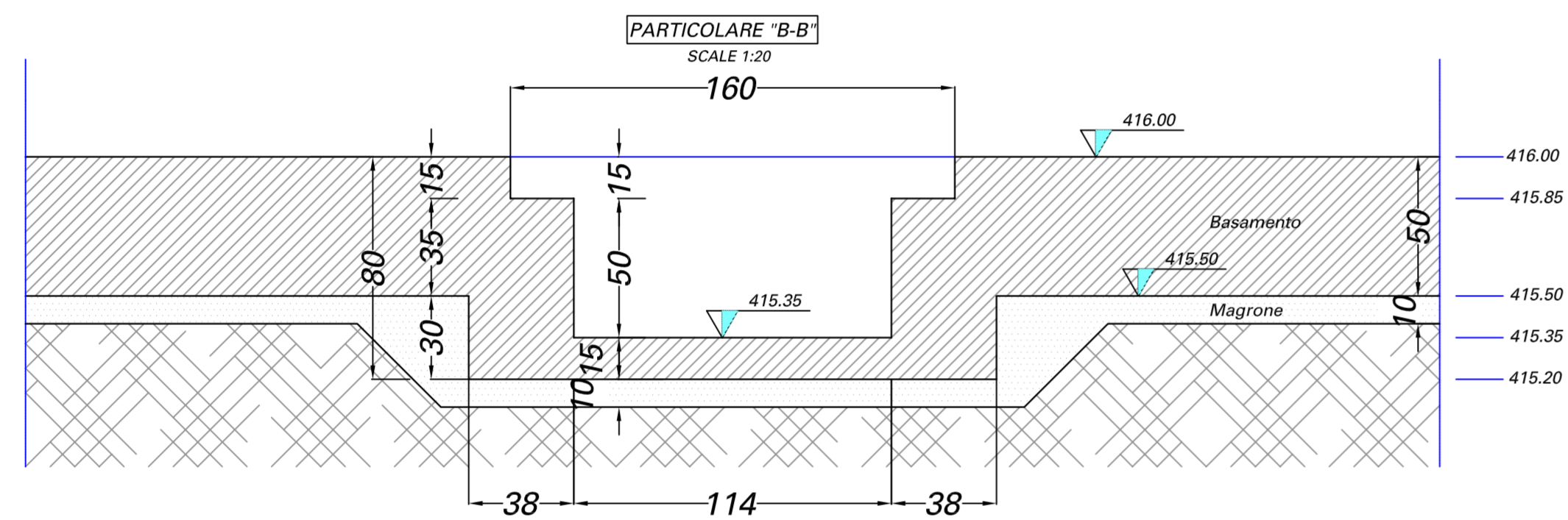
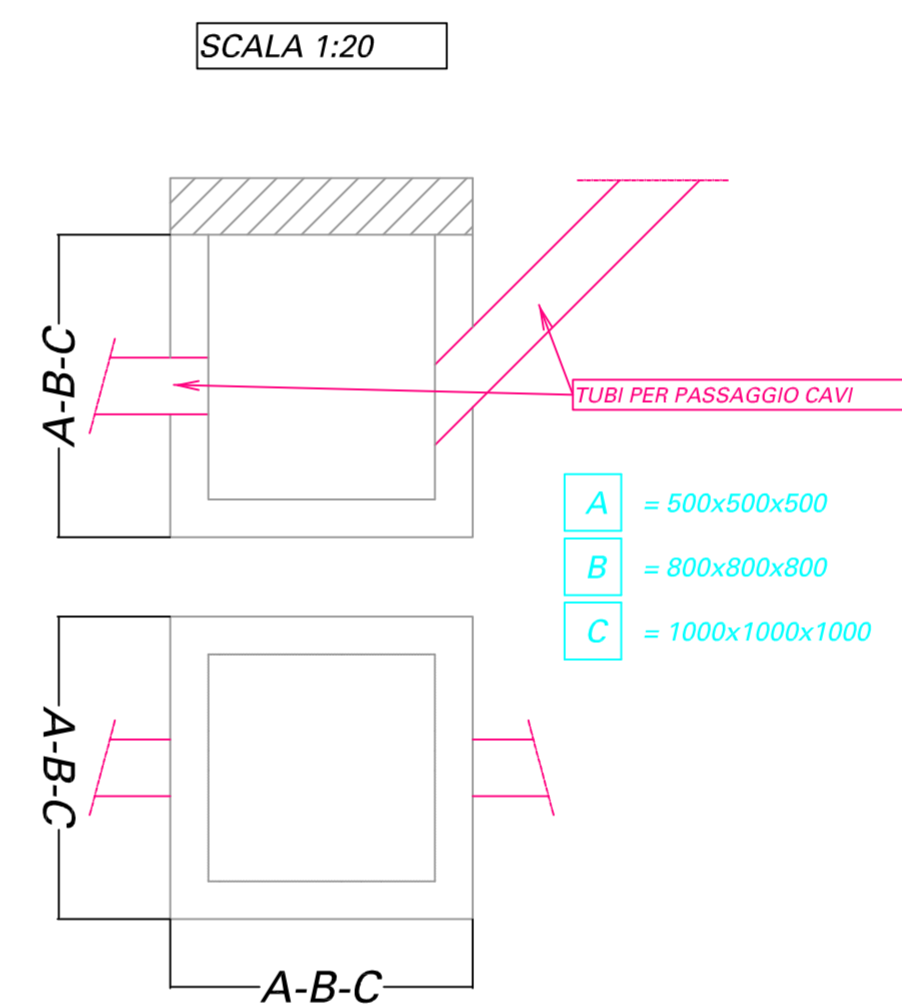


PARTICOLARI COSTRUTTIVI CUNICOLI IMPIANTI



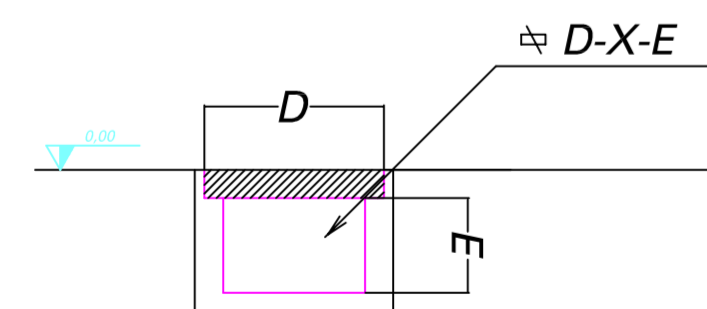
DETTAGLIO POZZETTO



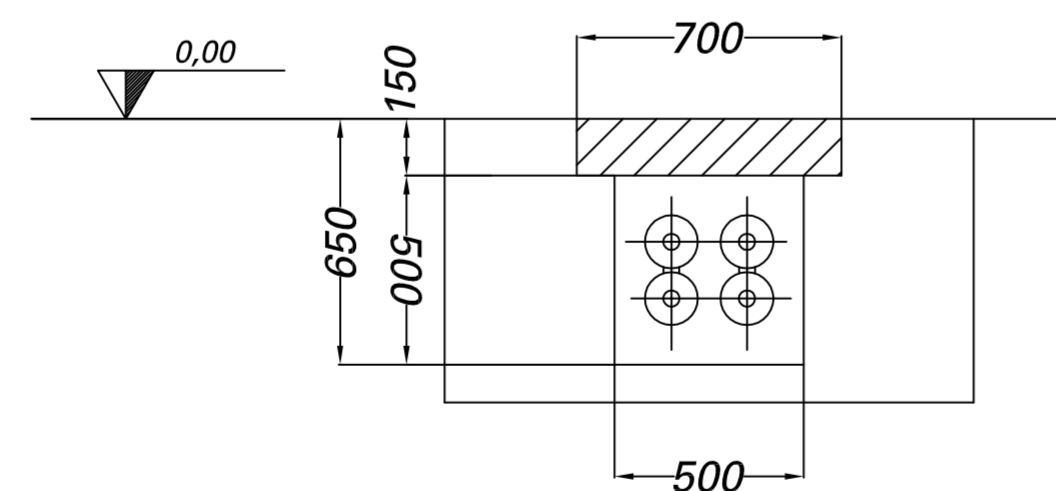
POZZETTO CON COPERCHIO CARRABILE STD

N.B.: I TUBI PER IL PASSAGGIO DEI CAVI DEVONO AVERE UNA RESISTENZA A SCHIACCIAMENTO DI 450N O SUPERIORE (VEDERE EN50086-2-4).

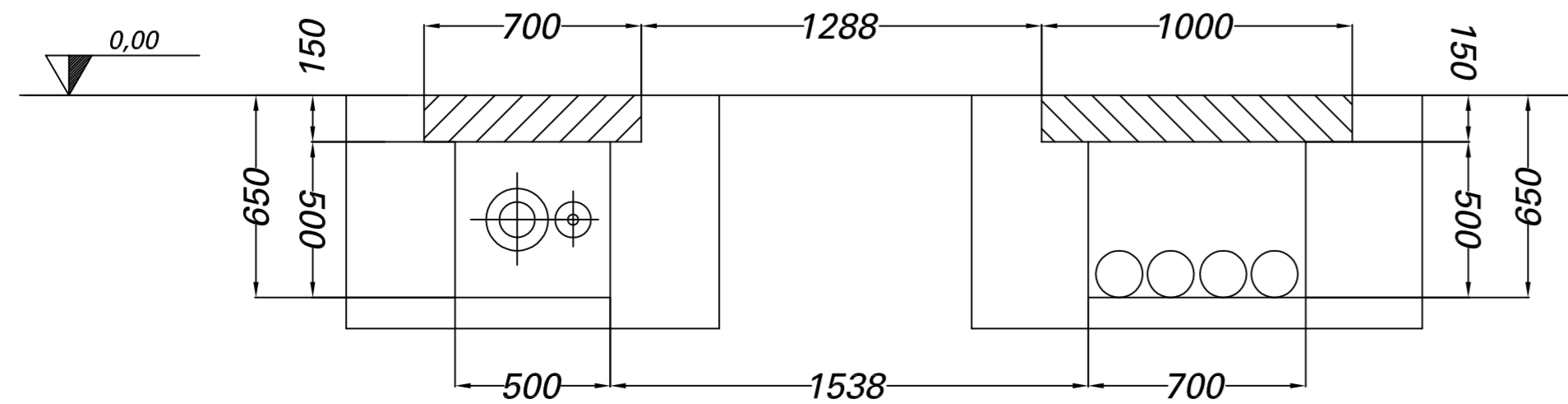
DETTAGLIO CUNICOLO CABINA



SEZIONE "B-B" SCALE 1:20

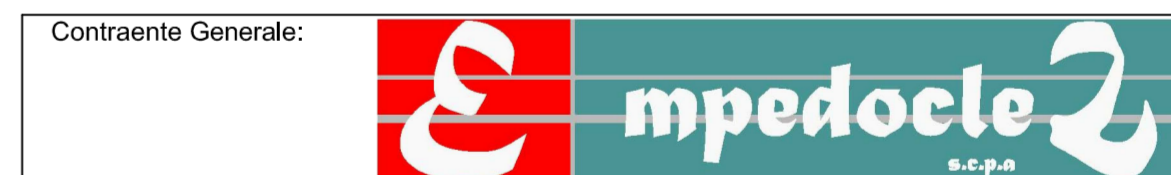


SEZIONE "A-A" SCALE 1:20



PA 12/09
CORRIDOIO PLURIMODALE TIRRENICO - NORD EUROPA
ITINERARIO AGRIGENTO - CALTANISSETTA - A19
S.S. N° 640 "DI PORTO EMPEDOCLE"
AMMODERNAMENTO E ADEGUAMENTO ALLA CAT. B DEL D.M. 5.11.2001
Dal km 44+000 allo svincolo con l'A19

PROGETTO ESECUTIVO



CANTIERIZZAZIONE AREA ASI
SISTEMAZIONE AREA IMPIANTO CONGLOMERATI BITUMINOSI
PARTICOLARI COSTRUTTIVI

| | | | |
|--|-------------|---|--|
| Codice Unico Progetto (CUP) : F91B09000070001 | | Codice Elaborato: | |
| PA12_09 - E | | 0 0 0 G E 2 1 8 F D 0 2 T O X 0 3 0 A | |
| F | | | |
| E | | | |
| D | | | |
| C | | | |
| B | | | |
| A | Aprile 2011 | Emissione | M. LITI P. PAGLINI |
| REV. | DATA | DESCRIZIONE | REDATTO VERIFICATO APPROVATO AUTORIZZATO |
| Responsabile del procedimento: Ing. MAURIZIO ARAMINI | | | |

