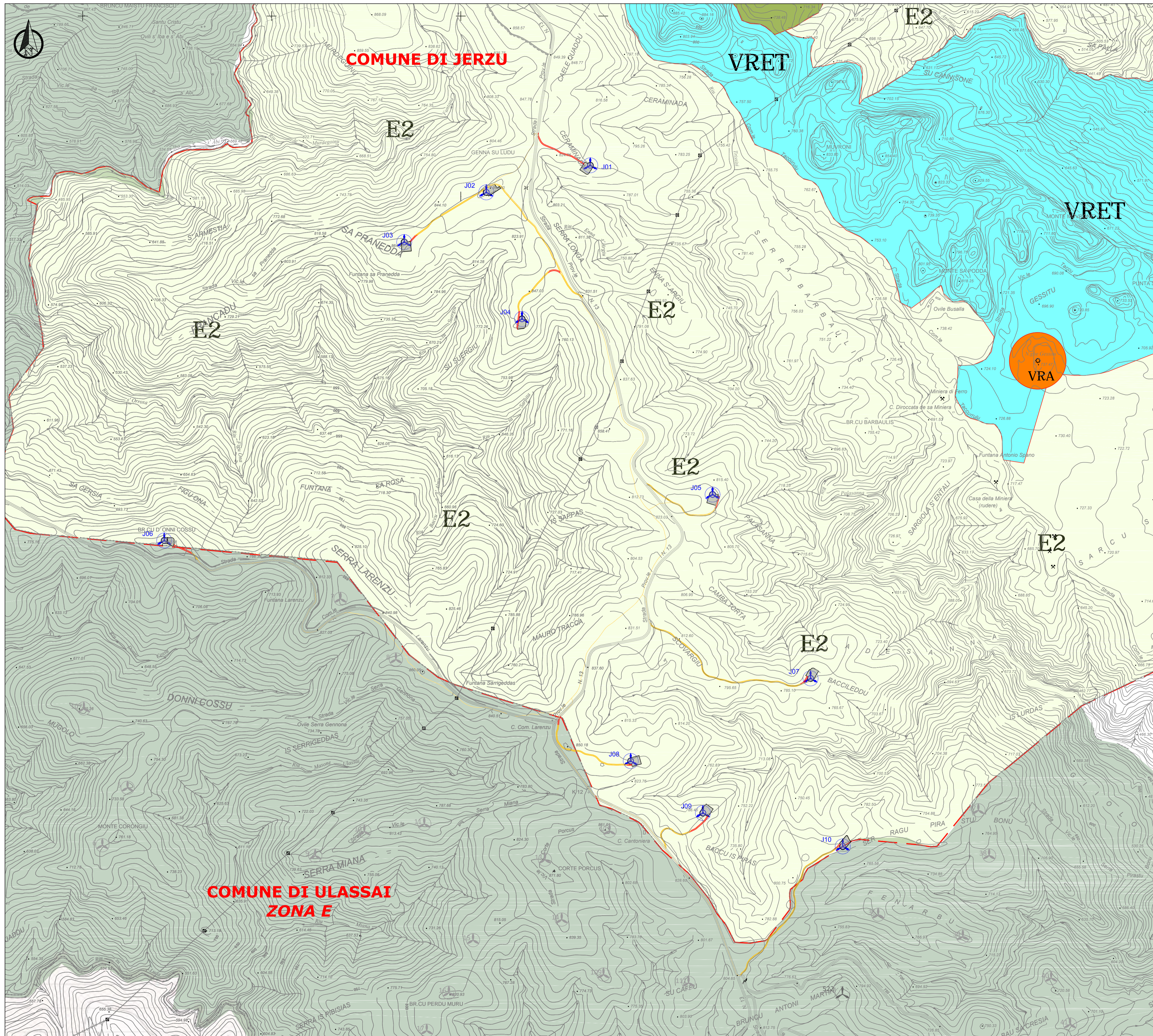


STRALCI P.U.C. JERZU E P.D.F. ULASSAI Scala 1:10.000



LEGENDA

- TURBINE IN AMPLIAMENTO (BOREAS)
- TURBINE IN FASE AUTORIZZATIVA (ABBILA)
- TURBINE AUTORIZZATE (MAISTU)
- TURBINE AUTORIZZATE (ULASSAI)
- PIAZZOLA DI CANTIERE
- VIABILITA' DA ADEGUARE
- VIABILITA' DI NUOVA REALIZZAZIONE
- LIMITI AMMINISTRATIVI
- zona E2 aree di fondamentale importanza per la funzione agricola produttiva, anche in relazione all'estensione, composizione e localizzazione dei terreni
- zona E2* aree di primaria importanza per la funzione agricola produttiva
- zona E3 aree che, caratterizzate da un elevato frazionamento fondiario, sono contemporaneamente utilizzabili per scopi agricoli produttivi e per scopi residenziali
- zona E4 aree che, caratterizzate dalla presenza di preesistenze insediative, sono utilizzabili per l'organizzazione di centri rurali
- VRA vincoli di rispetto archeologico (nuraghi)
- VRET vincolo di rispetto emergenze naturalistiche (tacchi)
- G10 aree per servizi sovracomunali

ORDINE INGEGNERI
PROVINCIA CAGLIARI
N. 3453 Dott. Ing. Giuseppe Frongia

ORDINE INGEGNERI
PROVINCIA CAGLIARI
N. 3832/ Dott. Ing. MAURO MURRU

0	15/10/20	EMESSO PER PROCEDURA DI VA	IAT	SARTEC	SARTEC
Rev.	Data	Descrizione	Dis.	Contr.	Appr.

SARDEOLICA
Renewable Energy

SARTEC
Industrial Services & Technologies

iat CONSULENZA E PROGETTI
www.iatprogetti.it

Commissio n° C2020355-ING000
Dis. n° AM-IAC10003
Revisione: 0
Scala: 1:10.000
Sostituisce il: //
Sostituito dal: //

BOREAS
AMPLIAMENTO DEL PARCO EOLICO DI ULASSAI
E PERDASOFEU NEL TERRITORIO DEL COMUNE DI JERZU (NU)
VALUTAZIONE D'IMPATTO AMBIENTALE D. Lgs. 152/2006 e ss. mm. ii.
- INQUADRAMENTO URBANISTICO -

Disegno eseguito in "Autocad": evitare correzioni a mano.
Il presente disegno è di proprietà di Saras Ricerche e Tecnologie che ne tutela i diritti a termini di legge.