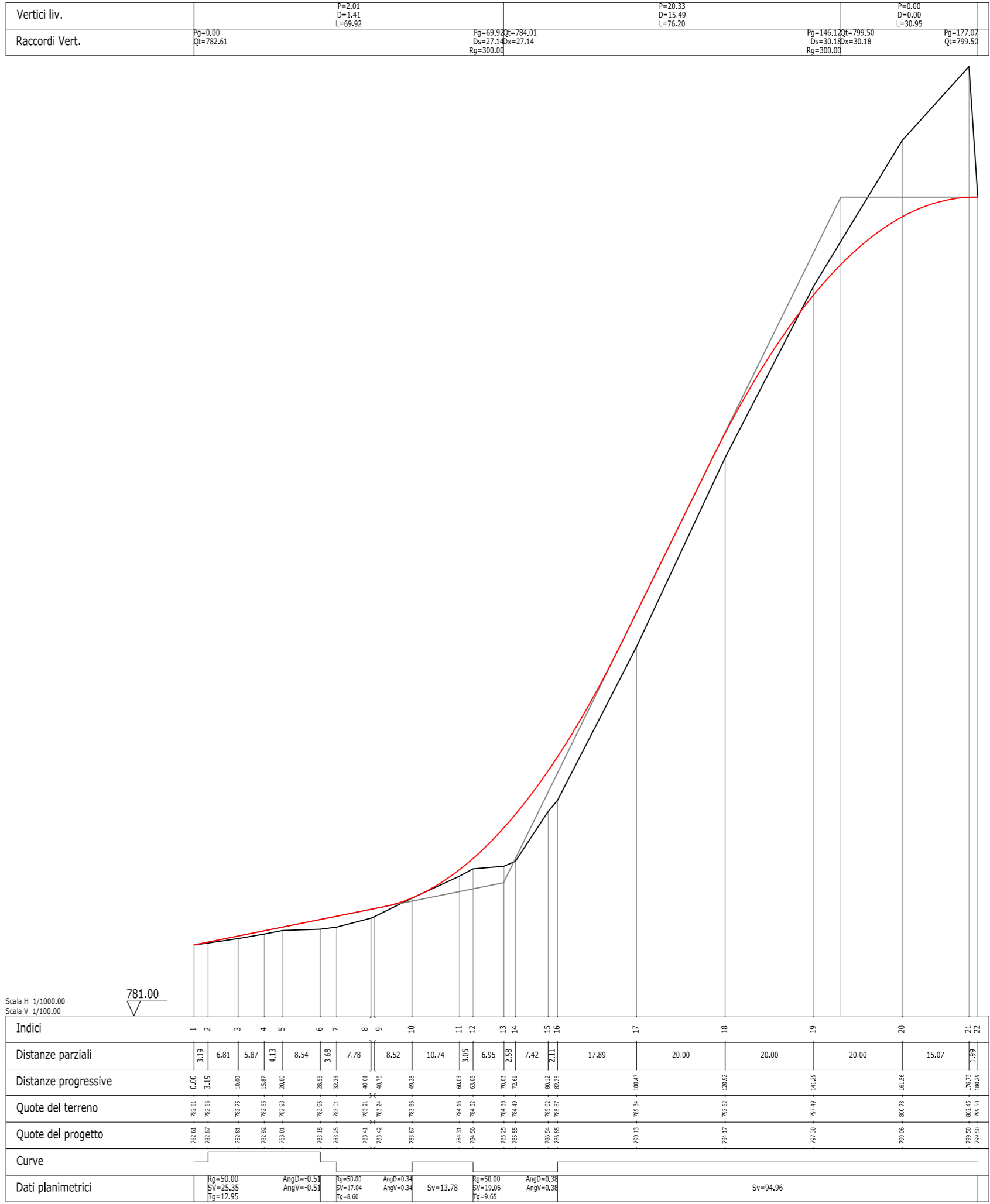
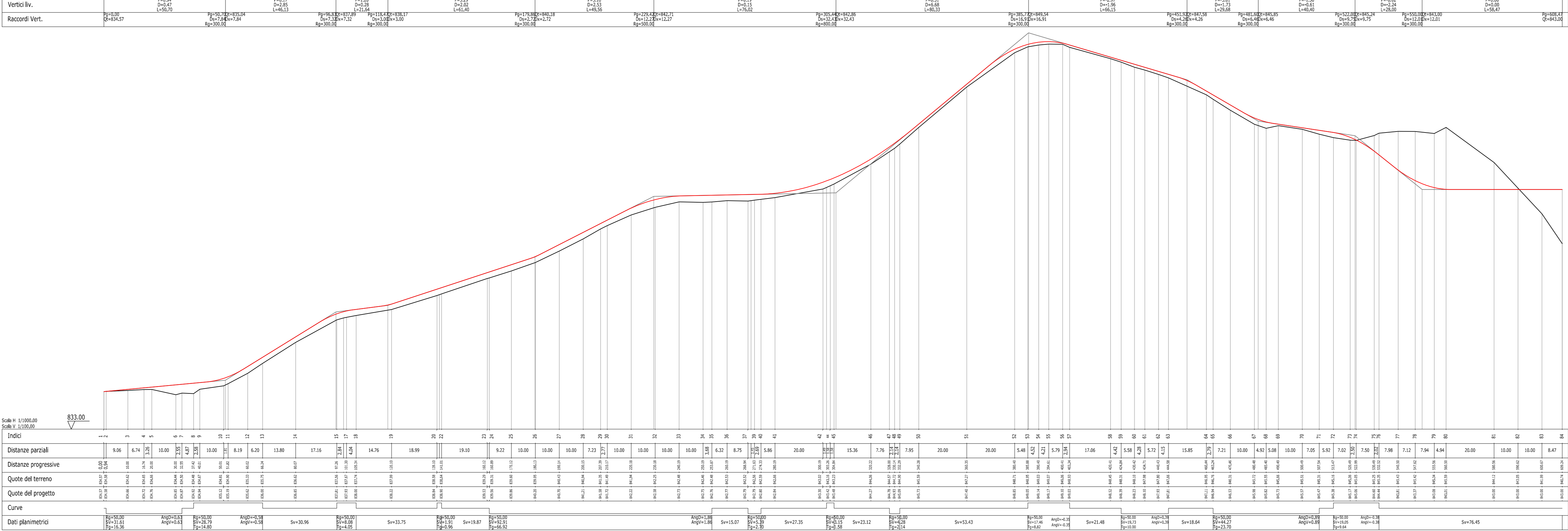


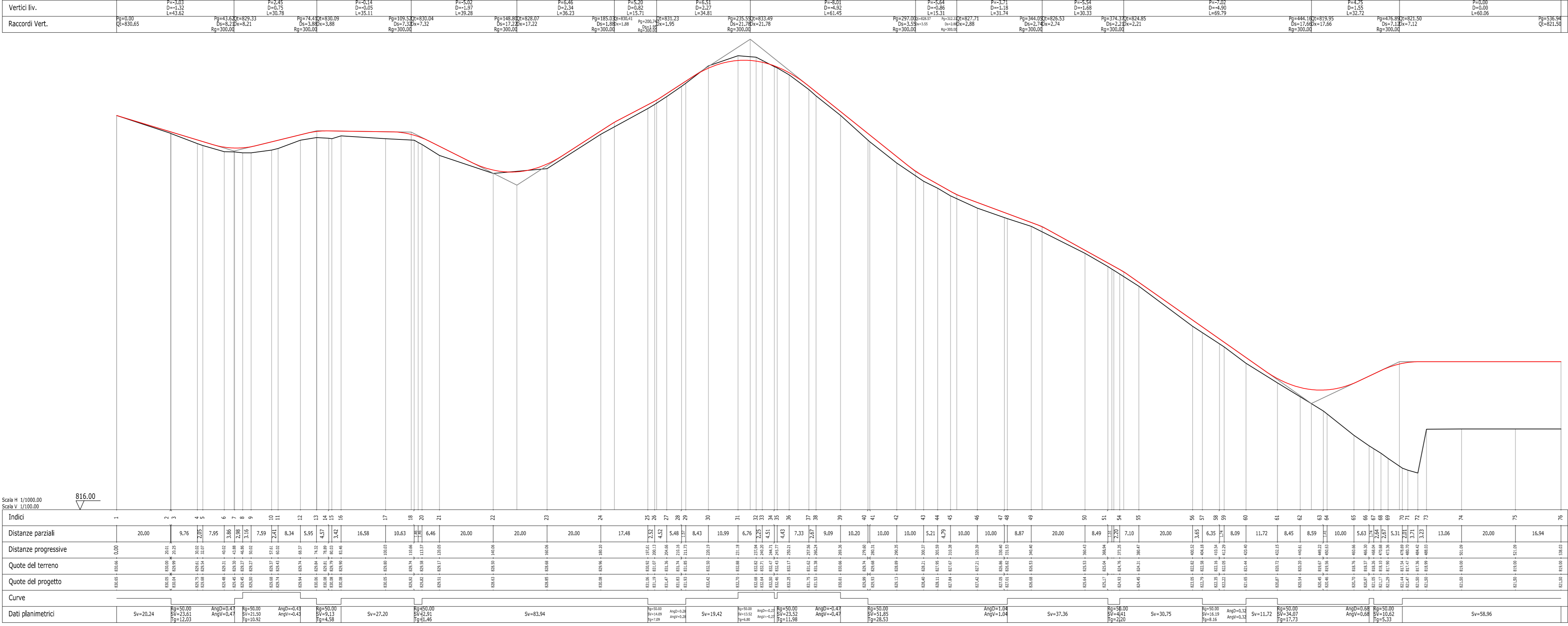
TRATTO 10-11 - VIABILITÀ DI IMPIANTO POSTAZIONE EOLICA J6



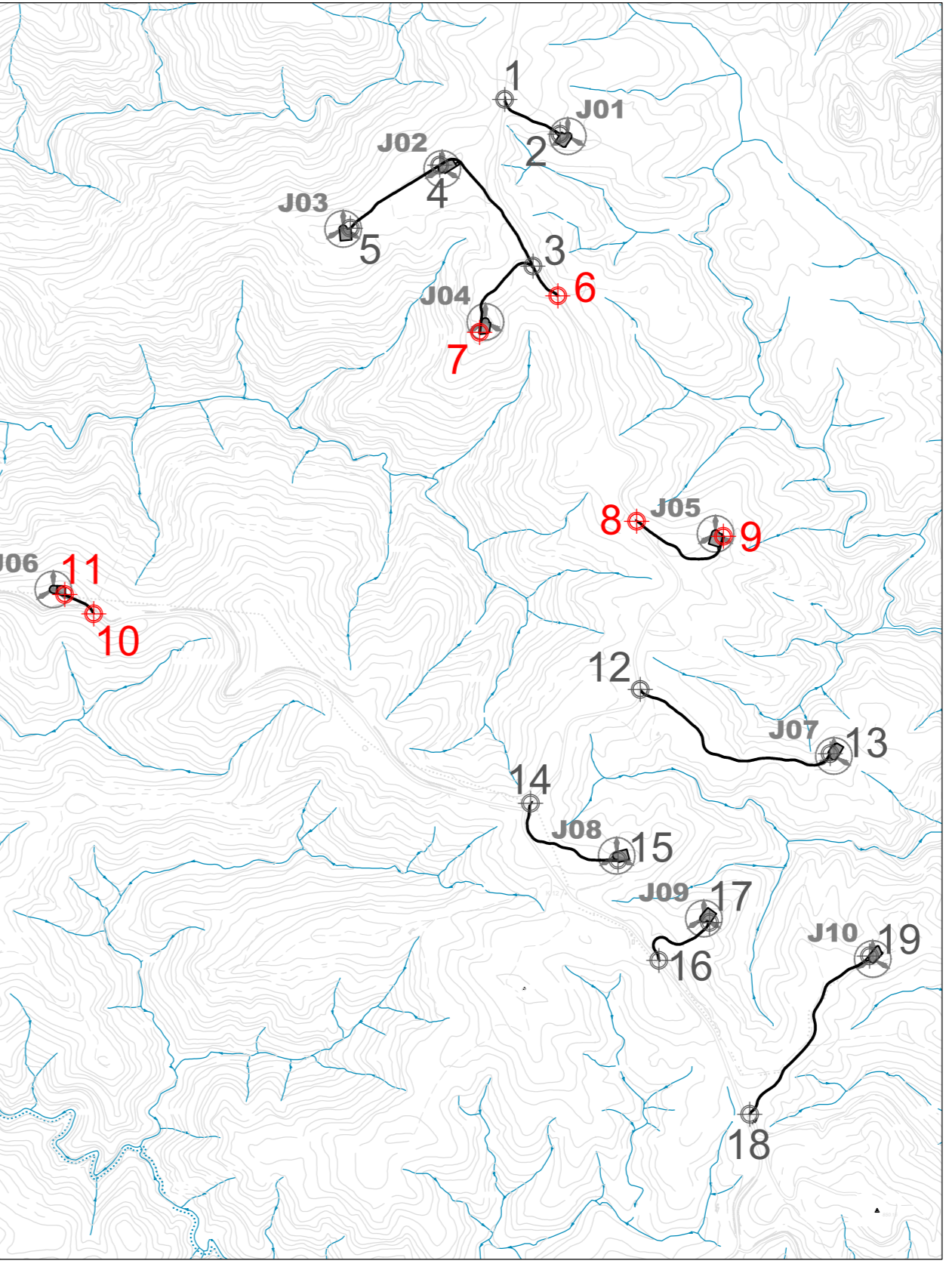
TRATTO 6-7 - VIABILITÀ DI IMPIANTO POSTAZIONE EOLICA J4



TRATTO 8-9 - VIABILITÀ DI IMPIANTO POSTAZIONE EOLICA J5



INQUADRAMENTO GENERALE
SCALA 1:25.000



ORDINE INGEGNERI
PROVINCIA CAGLIARI
N. 3483 Dott. Ing. Giuseppe Frongia

0	15/10/20	EMESSO PER PROCEDURA DI VIA	JAT	SARTEC	SARTEC
Rev.	Data	Descrizione	Dis.	Contr.	Appr.

SARDEOLICA
Renewable Energy

SARTEC
Industrial Services & Technologies

iatCONSULENZA
PROGETTI

Commissa n° C0200355-ING000
Dis. n° AN/CAC10010-5
Revisione: 0
Scala: 1:1.000
Sostituisce il: //
Sostituito dal: //

BOREAS
AMPLIAMENTO DEL PARCO EOLICO DI ULASSAI
E PROADDEPFOGI NEL TERRITORIO DEL COMUNE DI CARU (NU)
VALUTAZIONE D'IMPATTO AMBIENTALE D. LGS. 152/2006 e s.s. m.u.
-PROFILI LONGITUDINALI VIABILITÀ DI IMPIANTO B-
Disegno eseguito in "Autocad": evitare correzioni a mano.
Il presente disegno è di proprietà di Sarco Ricerche e Tecnologie che ne tutela i diritti a termini di legge.