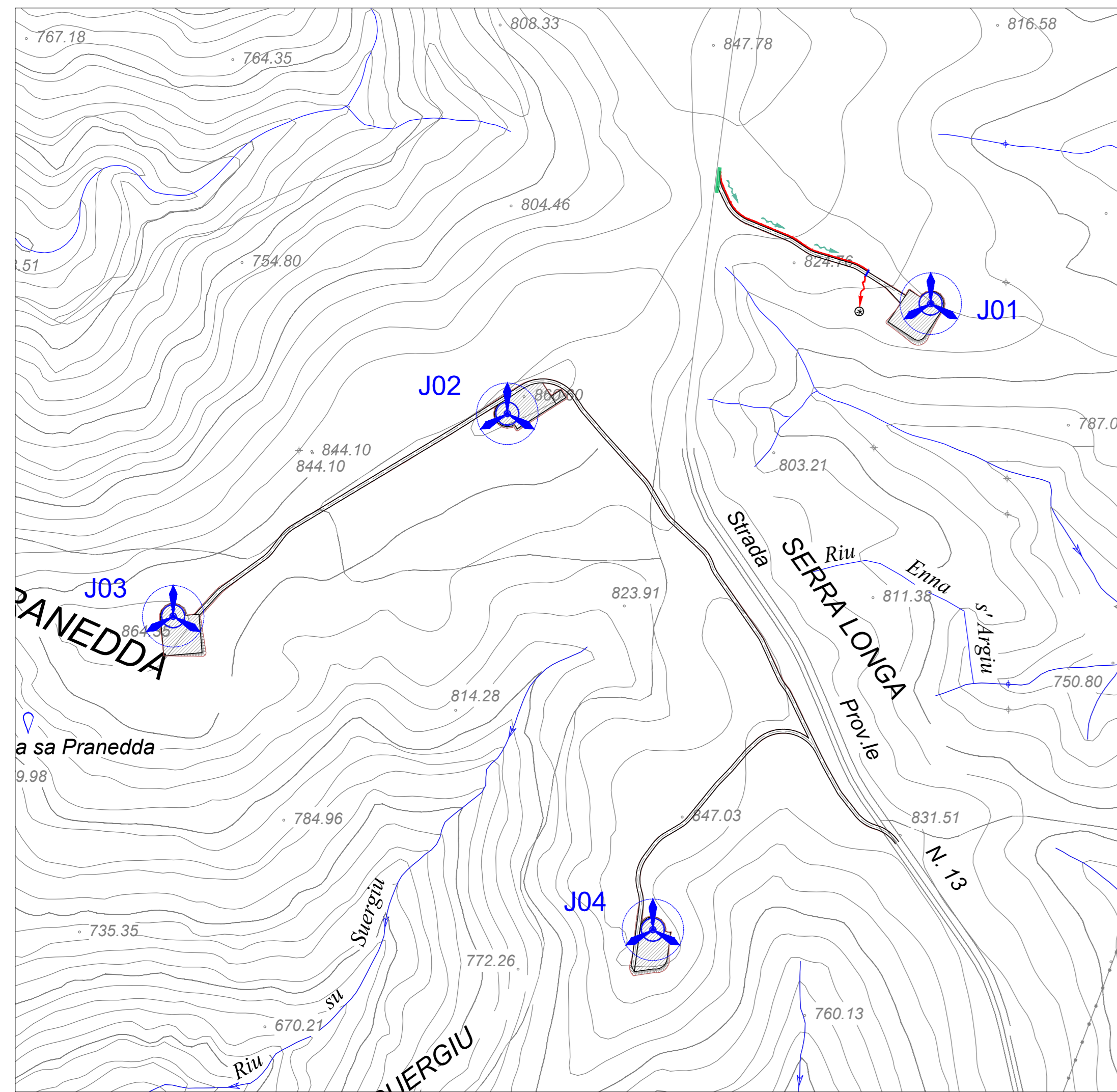
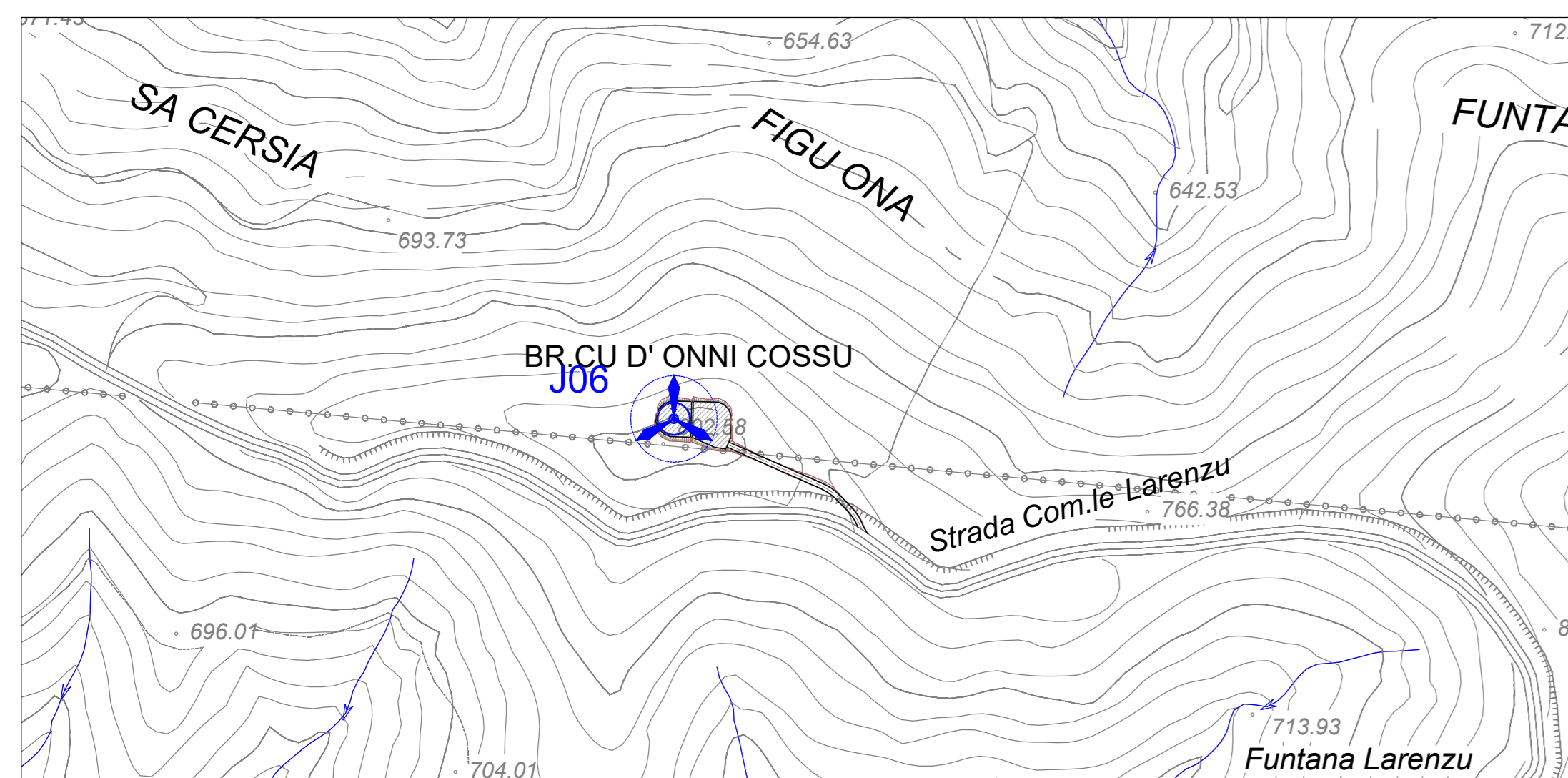


OPERE DI REGIMAZIONE ACQUE SUPERFICIALI - PLANIMETRIA GENERALE - Scala 1:5.000

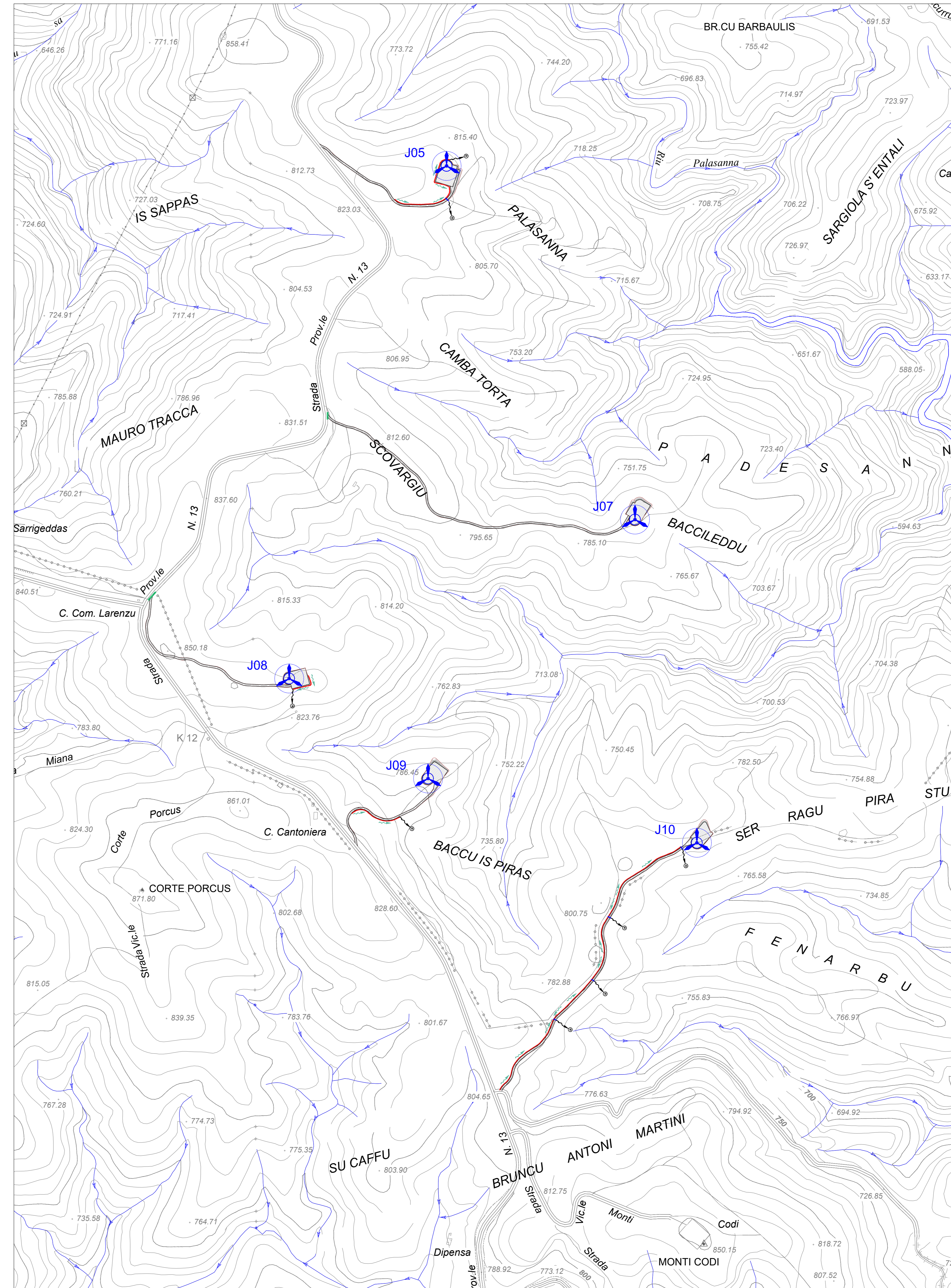
QUADRO A - POSTAZIONI EOLICHE J1 - J2 - J3 - J4



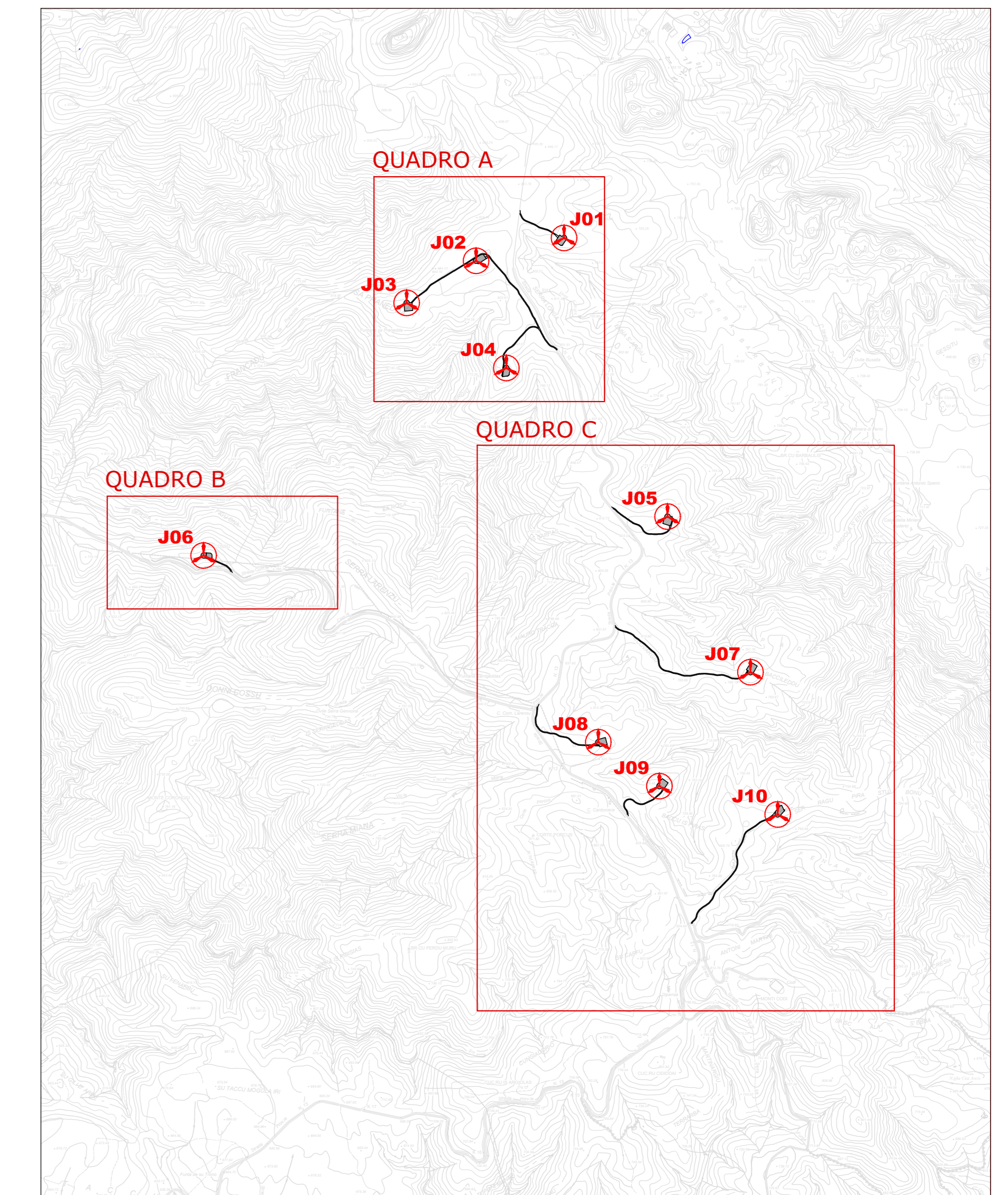
QUADRO B - POSTAZIONE EOLICA J6



QUADRO C - POSTAZIONI EOLICHE J5 - J7 - J8 - J9 - J10



PLANIMETRIA DI RIFERIMENTO - SCALA 1:25.000



LEGENDA	
SIMBOLO	DESCRIZIONE
	AEROGENERATORE
	PIAZZOLA DI CANTIERE
	VIABILITA' DI IMPIANTO
	TRATTI CANALLETTE DI REGIMAZIONE DI PERTINENZA DEI MANUFATTI IDRAULICI
	TUBI IN CLS ROTOCOMPRESSO
	CAVALCAFOSSO
	DIREZIONE E PUNTI DI SCARICO

ORDINE INGEGNERI PROVINCIA CAGLIARI  
N. 3453 Dott. Ing. Giuseppe Frongia

ORDINE INGEGNERI PROVINCIA CAGLIARI  
N. 3452 Dott. Ing. BIANCONI LUANA

0	15/10/20	EMISSO PER PROCEDURA DI VIA	IAT	SARTEC	SARTEC
Rev.	Data	Descrizione	Dis.	Contr.	Appr.

**SARDEOLICA**  
Renewable Energy

**SARTEC**  
Industrial Services & Technologies

**IAT** CONSULENZA E PROGETTI

BOREAS  
AMPLIAMENTO DEL PARCO EOLICO DI ULASSAI  
E PIAZZAFORNO NEL TERRITORIO DEL COMUNE DI JERU (NU)  
VALUTAZIONE DI IMPATTO AMBIENTALE (D.Lgs. 152/2006 art. 15, comma 1)  
- Opere di regimazione acque superficiali - Planimetria generale -  
Disegno eseguito in "Autocad", evitare correzioni a mano.  
Il presente disegno è di proprietà di Saras Ricerche e Tecnologie che ne tutela i diritti e termini di legge.

Commissio n° C2020355-ING000  
Dis. n° AM-IAC10013  
Revisione: 0  
Scala: 1:5.000  
Sostituisce R: //  
Sostituisce dot: //