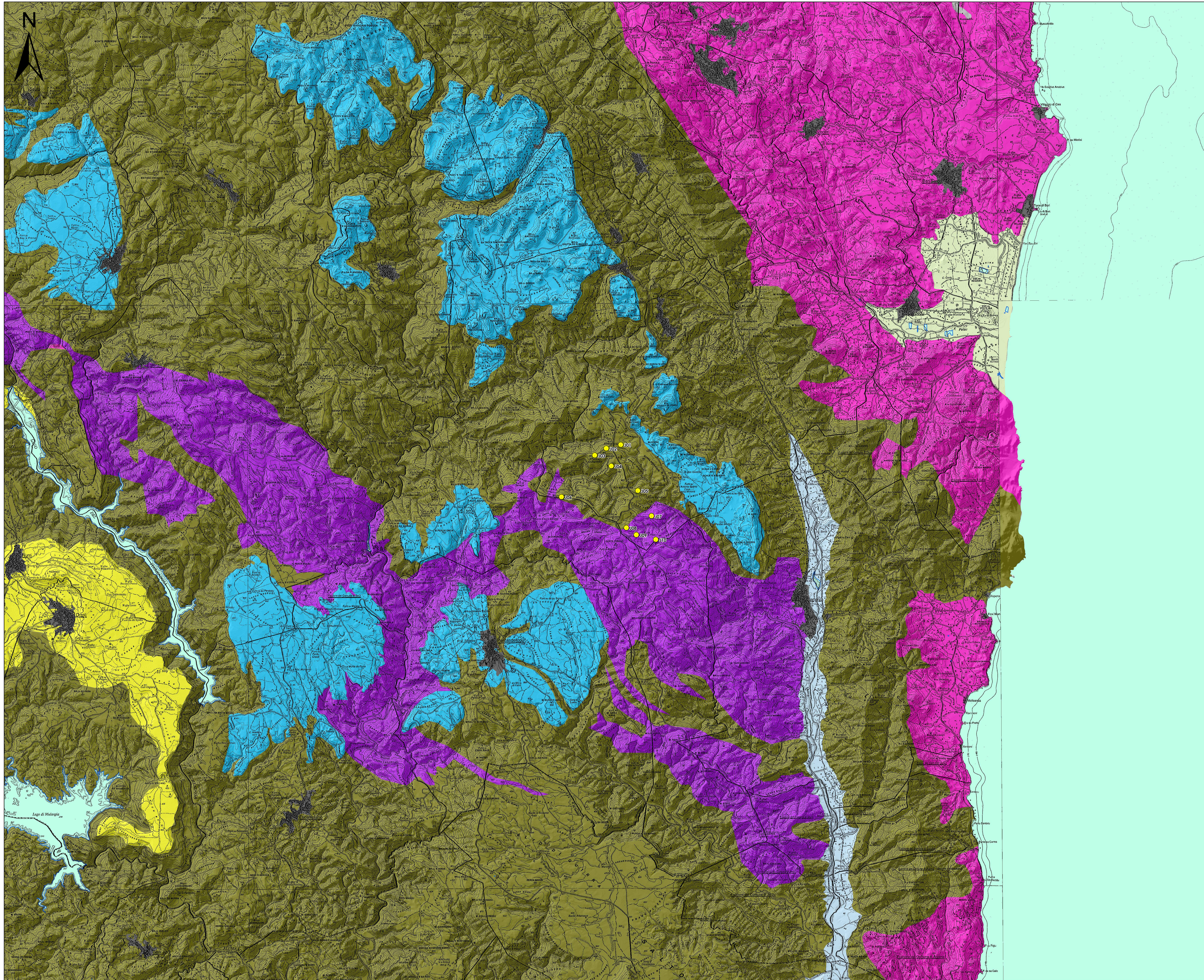
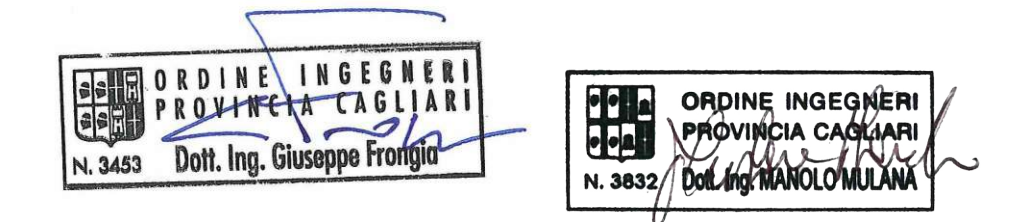
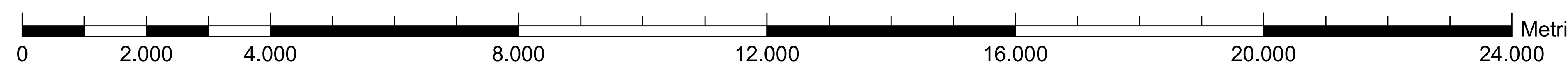


CARTA DELLE UNITA' DI PAESAGGIO (Scala 1/100.000)



LEGENDA

- Aerogeneratori
- Unità di Paesaggio**
- Unità delle pianure alluvionali - Forme pianeggianti, derivanti dai depositi alluvionali del Rio Quirra, caratterizzate da uso del suolo prevalentemente di tipo agricolo
- Unità della piana costiera di Cardedu - Forme pianeggianti, derivanti dai depositi alluvionali del Rio Pelau, caratterizzate da uso del suolo prevalentemente di tipo agricolo
- Unità delle colline miceneiche e degli altipiani di basalto pleo-quadernario - Forme collinari dolci, sovrastate localmente da tavolati basaltici, caratterizzate da uso del suolo prevalentemente di tipo agricolo
- Unità del Supramonte e dei Tacchi calcareo-dolomitici - Altipiani carbonatici, caratterizzati localmente da forme carsiche, epigee e ipogee, con presenza prevalente di boschi di latifoglie e macchia mediterranea
- Unità delle vulcaniti - Forme collinari aspre, caratterizzate da roccia affiorante in fionti e ammassi, con presenza prevalente di macchia mediterranea e gariga
- Unità dei granitoidi - Forme collinari dolci, caratterizzate da uso del suolo di tipo prevalentemente agricolo e subordinatamente a gariga e macchia mediterranea
- Unità delle metamorfiti - Forme collinari dolci, caratterizzate da profonde incisioni fluviali e uso del suolo misto



Rev.	Data	Descrizione	Aut.	Cont.	Appr.
01	05/11/2019	MESSO PER PROCEDURA DI VIA	IAI	SARTEC	SARTEC

			Commissio n° - C/2020/355-IN/0000
			Dis. n° - AM-AS/0008-4
BUREAU'S AMPLIAMENTO DEL PARCO EOLICO DI ULASSAI E PERRASEREDDU NEL TERRITORIO DEL COMUNE DI JERU (CA) VALUTAZIONE DI IMPATTO AMBIENTALE (D.lgs. 152/2006 e succ.m.) - Studio delle unità di paesaggio - (in scala 1:100.000)			Revisione: 0
Progetto eseguito in "ArcMap" - evitare correzioni o meno.			Scale: 1/100000
Il presente documento è di proprietà di Sardeolice e Technologie che ne tutelerà i diritti e termini di legge.			Spettatore: //
			Substituto: //