

COORDINATE GAUSS – BOAGA

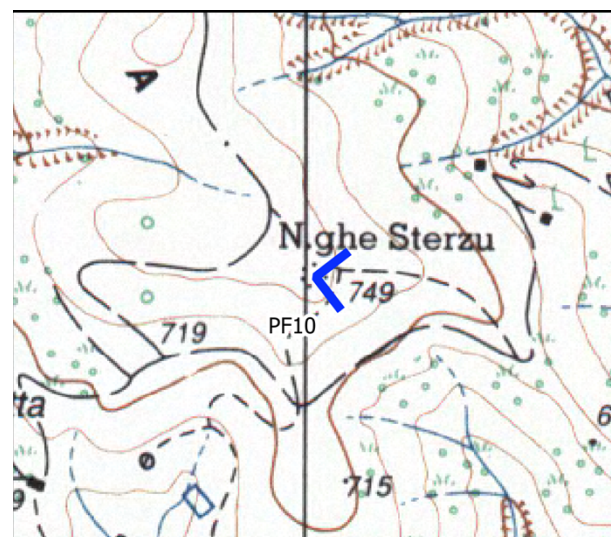
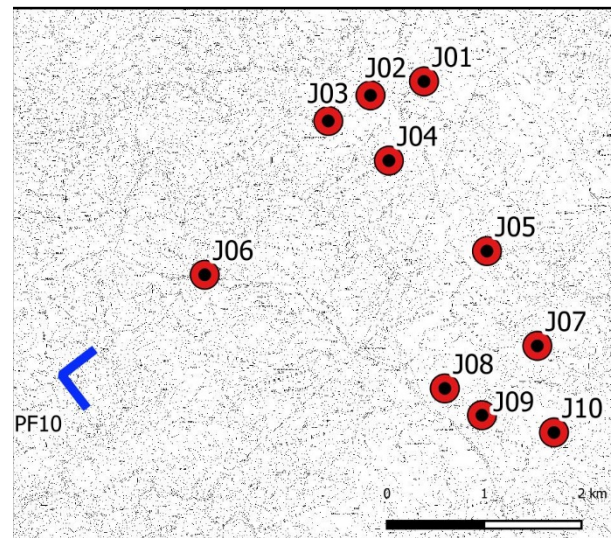
1538960 – 4397196

DISTANZA DALL'AEROGENERATORE: 1795 m

AMPIEZZA FOCALE: 50 mm

ID Punto: PF10 – NURAGHE STERZU

STATO DI FATTO



COORDINATE GAUSS – BOAGA

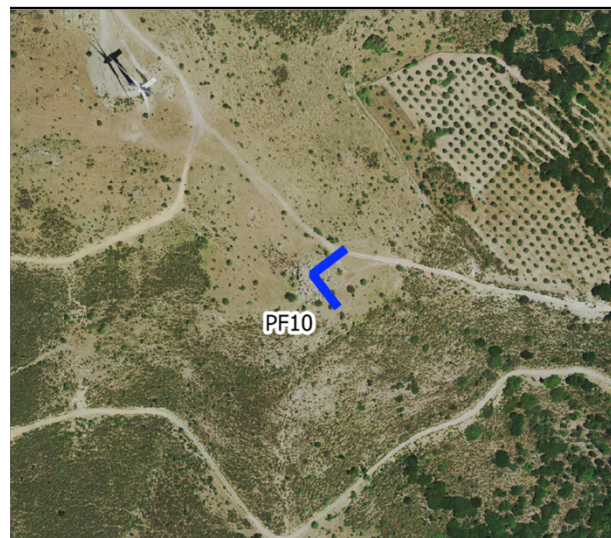
1538960 – 4397196

DISTANZA DALL'AEROGENERATORE: 1795 m

AMPIEZZA FOCALE: 50 mm

ID Punto: PF10 – NURAGHE STERZU

STATO DI PROGETTO



| | |
|------------------------------------|--------------------|
| Critero scelta punto fotografico | Bene paesaggistico |
| Ambito di visuale di appartenenza | Max attenzione |
| Tipologia interferenza riscontrata | |
| Degrado percettivo | |
| Deconnotazione | |
| Intrusione | |
| Ostruzione | |
| Presenza di sfondo | X |
| Nessun effetto apprezzabile | |

COORDINATE GAUSS – BOAGA

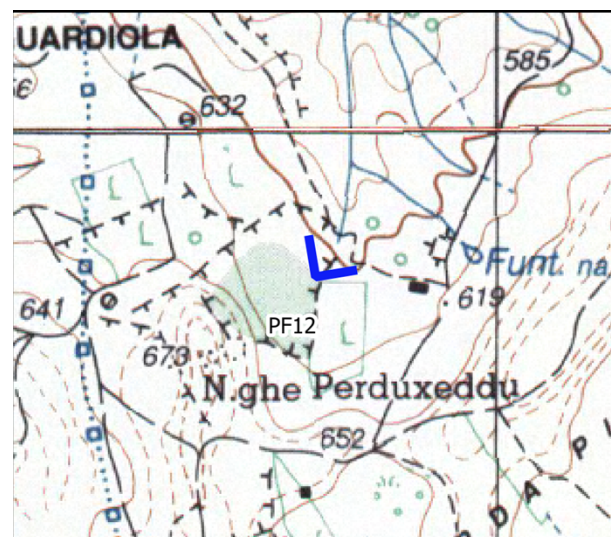
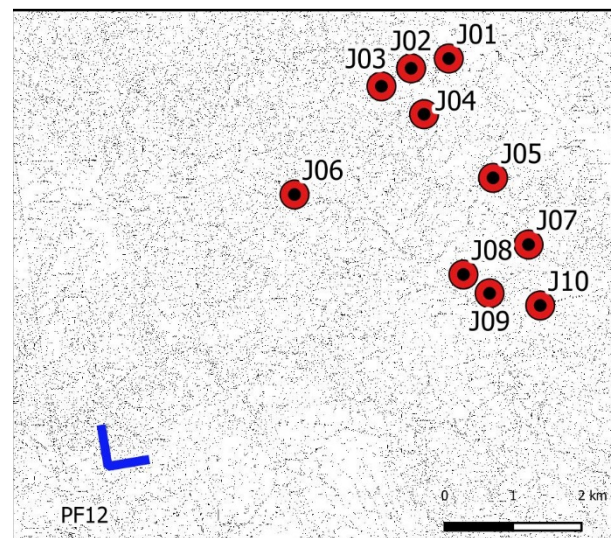
1537706 – 4394258

DISTANZA DALL'AEROGENERATORE: 4812 m

AMPIEZZA FOCALE: 50 mm

ID Punto: PF12 – NURAGHE PERDUXEDDU

STATO DI FATTO



COORDINATE GAUSS – BOAGA

1537706 – 4394258

DISTANZA DALL'AEROGENERATORE: 4812 m

AMPIEZZA FOCALE: 50 mm

ID Punto: PF12 – NURAGHE PERDUXEDDU

STATO DI PROGETTO



| | |
|------------------------------------|--------------------|
| Critero scelta punto fotografico | Bene paesaggistico |
| Ambito di visuale di appartenenza | Max attenzione |
| Tipologia interferenza riscontrata | |
| Degrado percettivo | |
| Deconnotazione | |
| Intrusione | |
| Ostruzione | |
| Presenza di sfondo | X |
| Nessun effetto apprezzabile | |