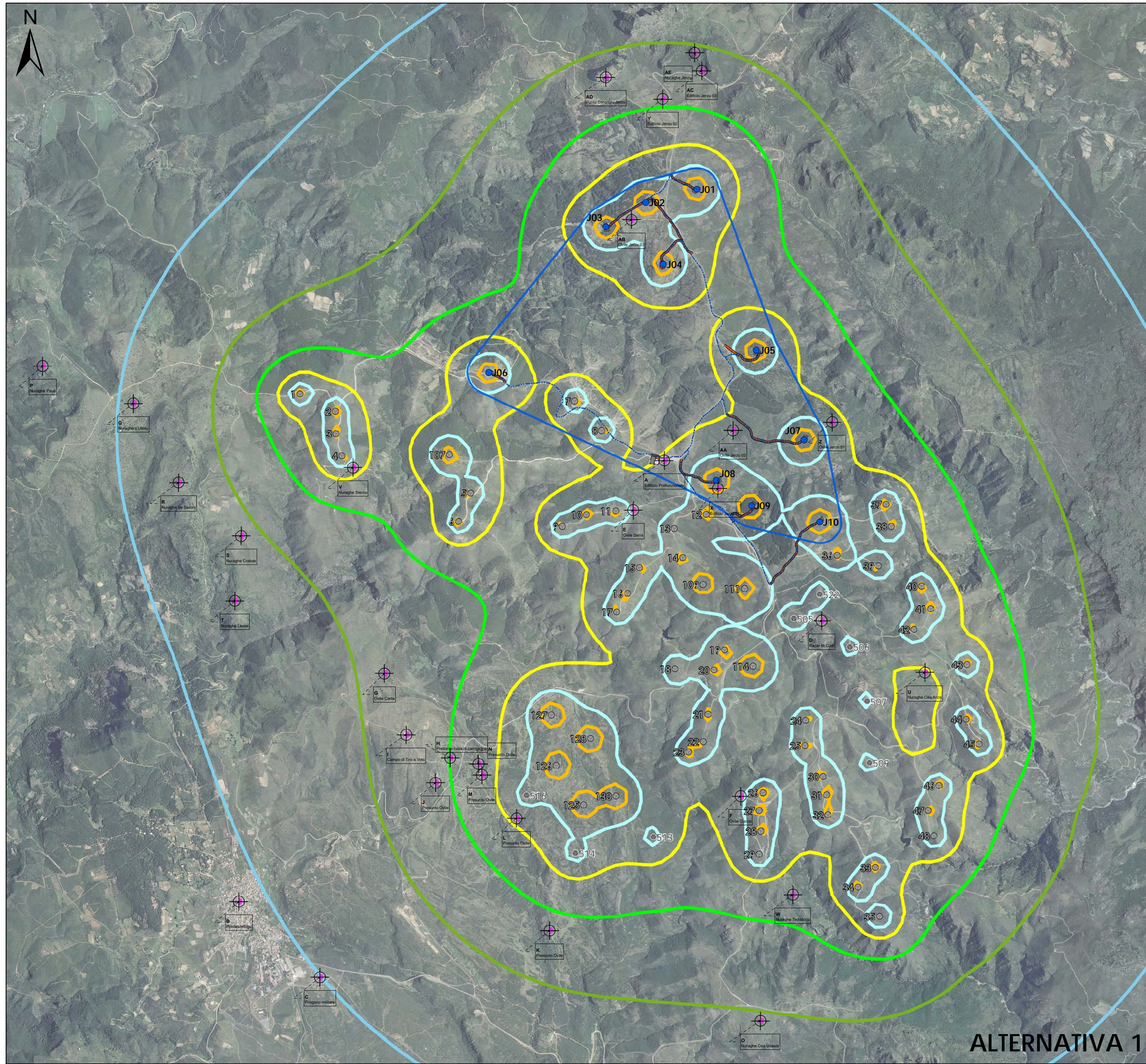
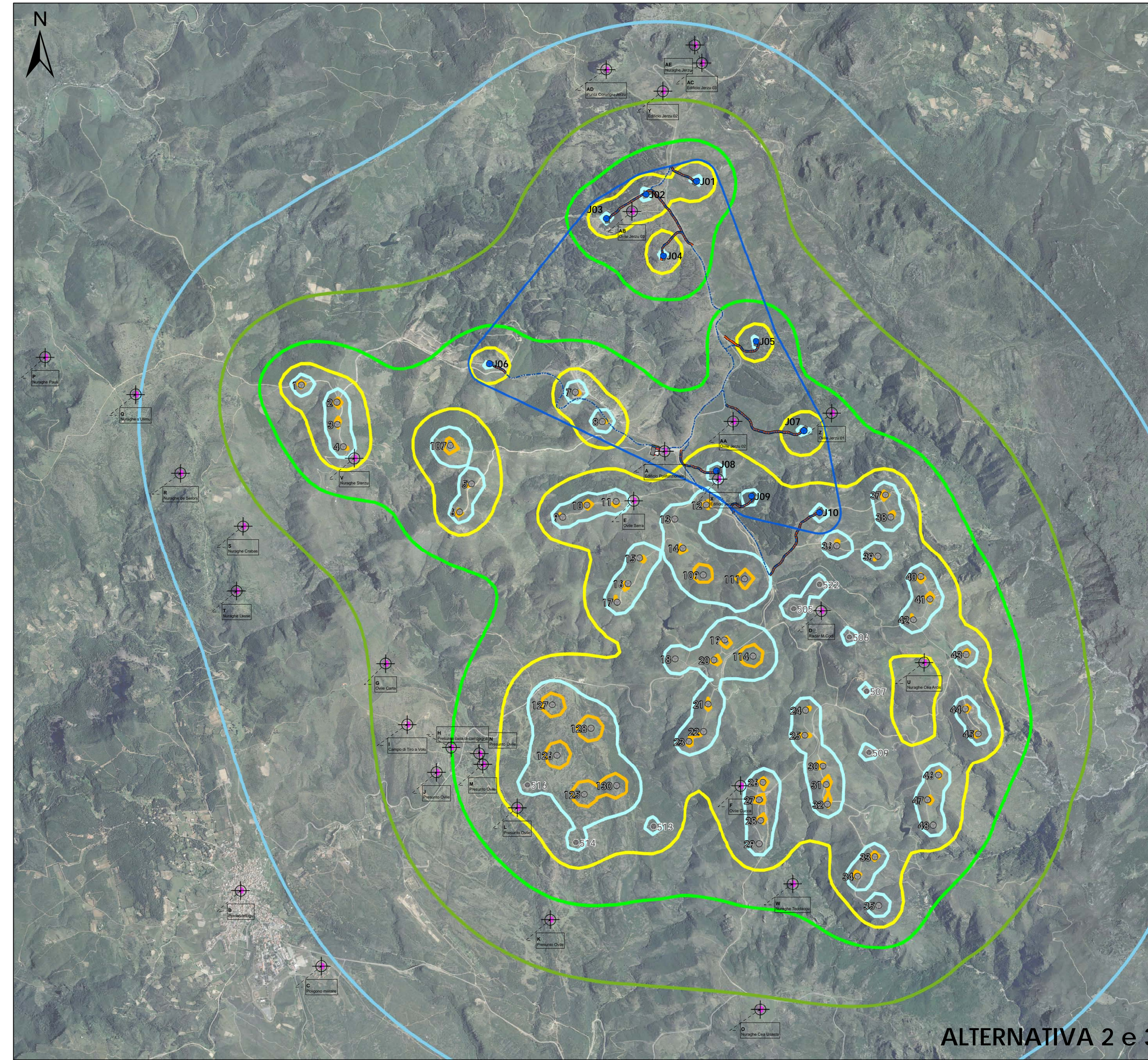


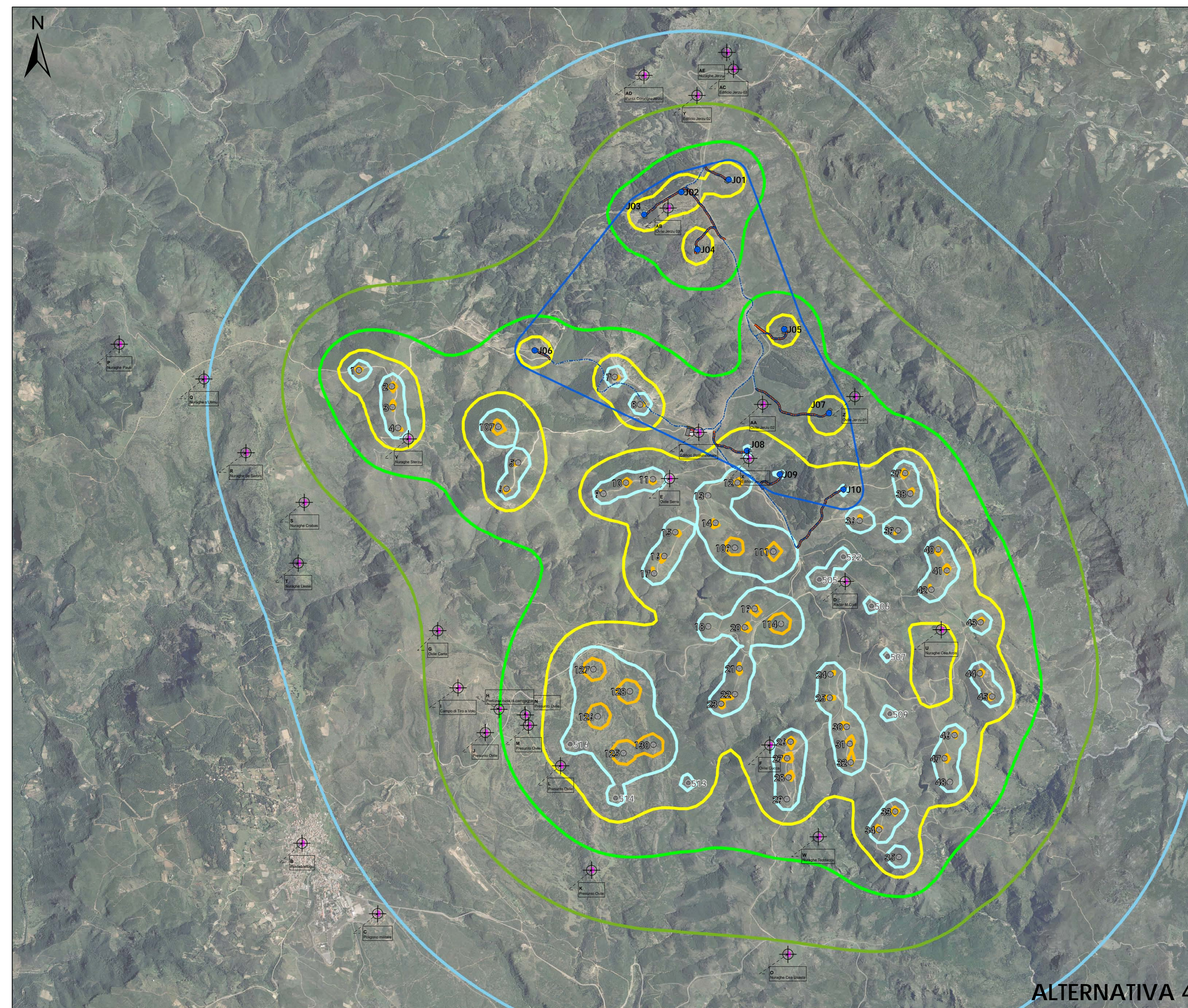
# CONFRONTO ISOFONICHE - ALTERNATIVE PROGETTUALI (Scala 1/25000)



ALTERNATIVA 1



ALTERNATIVA 2 e 3



ALTERNATIVA 4

## LEGENDA

- Turbine in Ampliamento (Boreas)
- Turbine in Fase Autorizzativa (Abbia)
- Turbine Autorizzate (Maistu)
- Turbine Autorizzate (Ussas)
- Caviddoti
- Strade di Nuova Realizzazione
- Piazzole
- Nuovo Terrapieno per Accumulo Energetico (Abbia-Boreas)
- Sottostazione Elettrica

Area Produttiva (125 m x 81 m) + 20,6 m = 226 m x 230 m

Potenziali Recettori

Curve Isofoniche

- 30 dB(A)
- 35 dB(A)
- 40 dB(A)
- 45 dB(A)
- 50 dB(A)
- 55 dB(A)
- 60 dB(A)

Potenziali Recettori	X	Y	Z
A (Edificio Polifunzionale)	1542335	4397272	634
B (Perdasdefogu)	1537725	4392492	605
C (Poligono militare)	1538603	4391671	587
D (Radar M Codi)	1544040	4395535	845
E (Ovile Sierra)	1541998	4396733	798
F (Ovile Cucca)	1543160	4393633	679
G (Ovile Carta)	1539202	4394963	620
H (Presunta casa di campagna)	1540012	4394049	648
I (Campo di Tiro a Volo)	1539536	4394299	670
J (Presunto Ovile)	1539854	4393779	648
K (Presunto Ovile)	1541091	4392177	575
L (Presunto Ovile)	1540731	4393394	622
M (Presunto Ovile)	1540356	4393865	630
N (Presunto Ovile)	1540319	4393984	630
O (Nuraghe Coa Usasta)	1543374	4391200	620
P (Nuraghe Pauli)	1535598	4398295	600
Q (Nuraghe s'Ultima)	1536580	4397890	695
R (Nuraghe de Seroni)	1537071	4397033	694
S (Nuraghe Crabas)	1537749	4396455	656
T (Nuraghe Lesse)	1537680	4395751	615
U (Nuraghe Coa Arcis)	1545158	4394974	692
V (Nuraghe Sterzu)	1538960	4397196	747
W (Nuraghe Suddaccu)	1543727	4392566	600
X (Edificio Jerzu 01)	1542916	4396967	832
Y (Edificio Jerzu 02)	1542316	4401189	836
Z (Ovile Jerzu 01)	1544153	4397687	743
AA (Ovile Jerzu 02)	1543079	4397597	798
AB (Ovile Jerzu 03)	1541979	4396880	854
AC (Edificio Jerzu 03)	1542740	4401495	811
AD (Punta Corongiu Jerzu)	1541700	4401424	959
AE (Nuraghe Jerzu)	1542642	4401689	889

WTG	Gauss-Boaga	
	Est (m)	Nord (m)
201	1542465.000	4399030.000
202	1542175.000	4400070.000
203	1541701.000	4399014.000
204	1542231.000	4399977.000
205	1543332.000	4398468.000
206	1540431.464	4398224.768
207	1543850.295	4397495.247
208	1542895.000	4397054.000
209	1543281.000	4396783.000
210	1544020.592	4396606.097

Alternativa 1	Alternativa 2 e 3 (Soluzione Adottata)	Alternativa 4
10 Aerogeneratori Vestas V117 da 91,5 m con potenza nominale di 4,2 MW	10 Aerogeneratori Vestas V162 da 125 m con potenza nominale rispettivamente di 5,6 MW e 6,0 MW	10 Aerogeneratori Vestas V162 da 149 m con potenza nominale di 6,0 MW

ORDINE INGEGNERI PROVINCIA CAGLIARI N. 8857

SARDEOLICA Renewable Energy

SARTEC Services & Technologies

iat CONSULTING E PROGETTI

PROVA DI AMPLIAMENTO DEL PARCO EOLICO DI CLASSA E PERASDEFUGU NEL TERRITORIO DEL COMUNE DI ARESA (CA) VALUTAZIONE DI IMPATTO AMBIENTALE Disp. 152/2006 e succell. Confronto isofoniche - Alternative Progettuali -

Commissario n° C/200335-06/2009 Dis. n° AM-AS/0018-2

Revisione: 0

Scala: 1/25000

Stipulata il //

Substituita dal: //