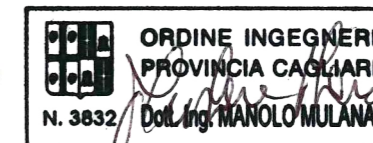
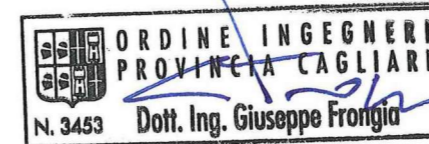


Carta della Vegetazione - scala 1:3000

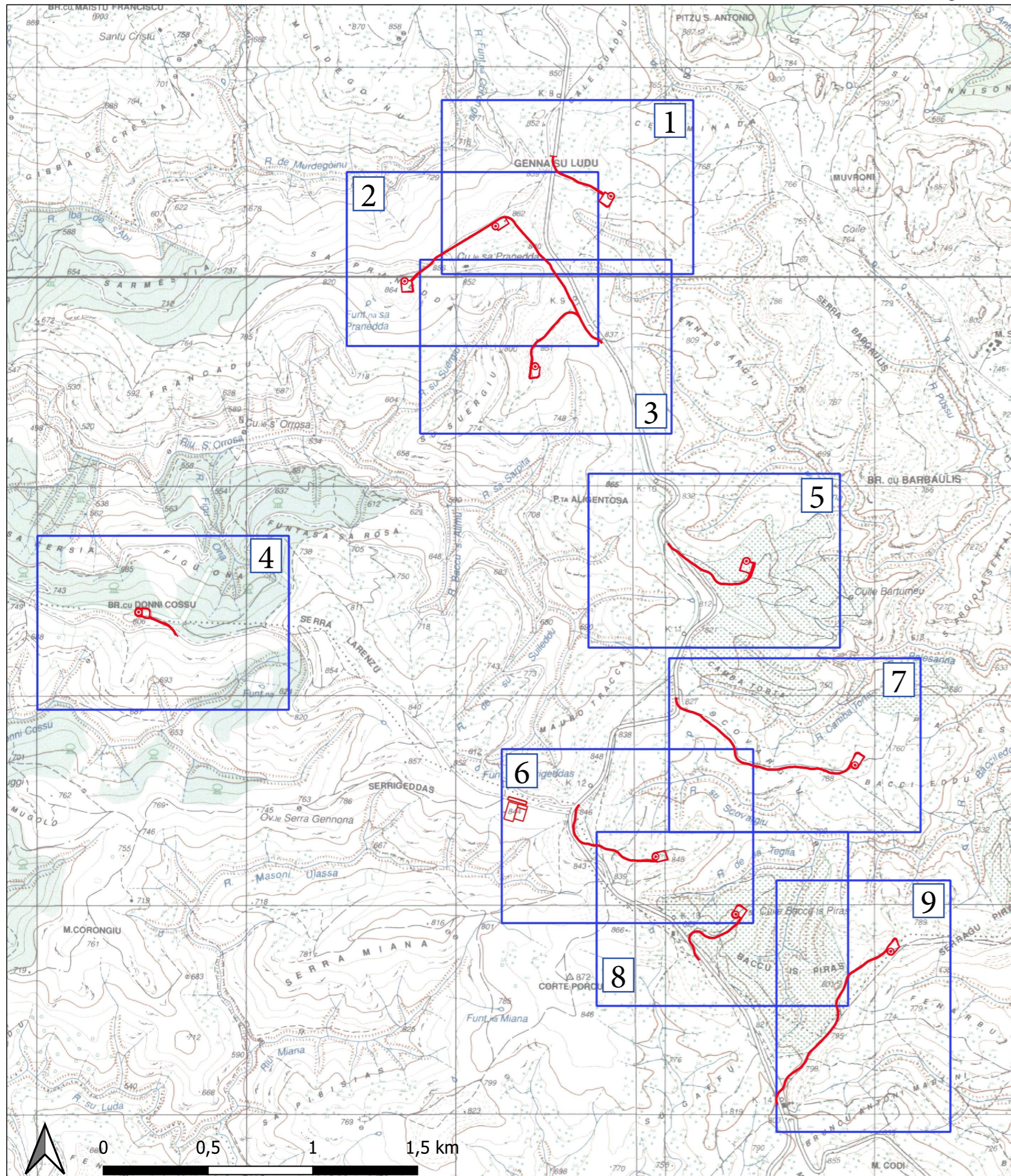


Manolo Mulana

Rev.	Data	Descrizione	Dis.	Contr.	Appr.
0	09/11/20	EMESSO PER PROCEDURA DI VIA	SARTEC	SARTEC	SARTEC

NOME FILE : AM-IAS10010-1_Carta_Vegetazione.mxd		
		
	BOREAS AMPLIAMENTO DEL PARCO EOLICO DI ULASSAI E PERDASDEFOGU NEL TERRITORIO DEL COMUNE DI JERZU (NU) VALUTAZIONE DI IMPATTO AMBIENTALE D.Lgs. 152/2006 e ss.mm.ii. - Carta della Vegetazione -	
	Disegno eseguito in "ArcMap" : evitare correzioni a mano.	
	Commessa n°: C2020355-ING000 Dis. n°: AM-IAS10010-1 Revisione: 0 Scala: 1/3000 Sostituisce il: // Sostituito dal: //	

Quadro d'Unione e legenda



Carta della Vegetazione

- Aree di nuova occupazione
- Tavole
- curve di livello

- Affioramenti rocciosi
- Aree prive di vegetazione
- Bacini e raccolte d'acqua
- Cisteti (Aggr. a *Cistus monspeliensis*)
- Erbai (*Echio-Galactition tomentosi*)
- Gariga ad *Halimium halimifolium* (*Halimio halimifolii-Cistetum monspeliensis*)
- Gariga su terreni rocciosi (*Cisto eriocephali-Ericion multiflorae*)
- Garighe in aree di rimboscimento
- Lecce (Prasio majoris-*Quercetum ilicis*)
- Macchia a prevalenza di corbezzolo (*Erico arboreae-Arbutetum unedonis*)
- Macchia a prevalenza di erica (*Ericion arboreae*)
- Macchia a sclerofille (*Oleo sylvestris-Ceratonion siliquae*)
- Macchia a sclerofille diradata
- Macchia a sclerofille in aree di rimboscimento
- Mosaico di cisteto ed ericeto (Aggr. a *Cistus monspeliensis* ed *Erica arborea*)
- Mosaico di macchia a sclerofille, cisteto e prati
- Prati nitrofilo (Aggr. a *Asphodelus ramosus* e *Carlina corymbosa* e relative varianti)
- Prati nitrofilo e subnitrofilo
- Prati su roccia (con elementi del *Teucrium mari*)
- Prati umidi (*Molinio-Arrhenatheretea*)
- Rimboscimenti a *Pinus nigra*
- Rimboscimenti a *Pinus radiata*
- Strade
- Vegetazione igrofila

Tavola N°1

Carta della Vegetazione

— Aree di nuova occupazione

□ Tavole

— curve di livello

■ Affioramenti rocciosi

□ Aree prive di vegetazione

■ Bacini e raccolte d'acqua

■ Cisteti (Aggr. a *Cistus monspeliensis*)

■ Erbai (*Echio-Galactition tomentosus*)

■ Gariga ad *Halimium halimifolium* (*Halimio halimifolii-Cistetum monspeliensis*)

■ Gariga su terreni rocciosi (*Cisto eriocephali-Ericion multiflorae*)

■ Garighe in aree di rimboscimento

■ Leccete (*Prasio majoris-Quercetum ilicis*)

■ Macchia a prevalenza di corbezzolo (*Erico arboreae-Arbutetum unedonis*)

■ Macchia a prevalenza di erica (*Ericion arboreae*)

■ Macchia a sclerofille (*Oleo sylvestris-Ceratonion siliquae*)

■ Macchia a sclerofille diradata

■ Macchia a sclerofille in aree di rimboscimento

■ Mosaico di cisteto ed ericeto (Aggr. a *Cistus monspeliensis* ed *Erica arborea*)

■ Mosaico di macchia a sclerofille, cisteto e prati

■ Prati nitrofilii (Aggr. a *Asphodelus ramosus* e *Carlina corymbosa* e relative varianti)

■ Prati nitrofilii e subnitrofilii

■ Prati su roccia (con elementi del *Teucrium mari*)

■ Prati umidi (*Molinio-Arrhenatheretea*)

■ Rimboscimenti a *Pinus nigra*

■ Rimboscimenti a *Pinus radiata*

■ Strade

■ Vegetazione igrofila

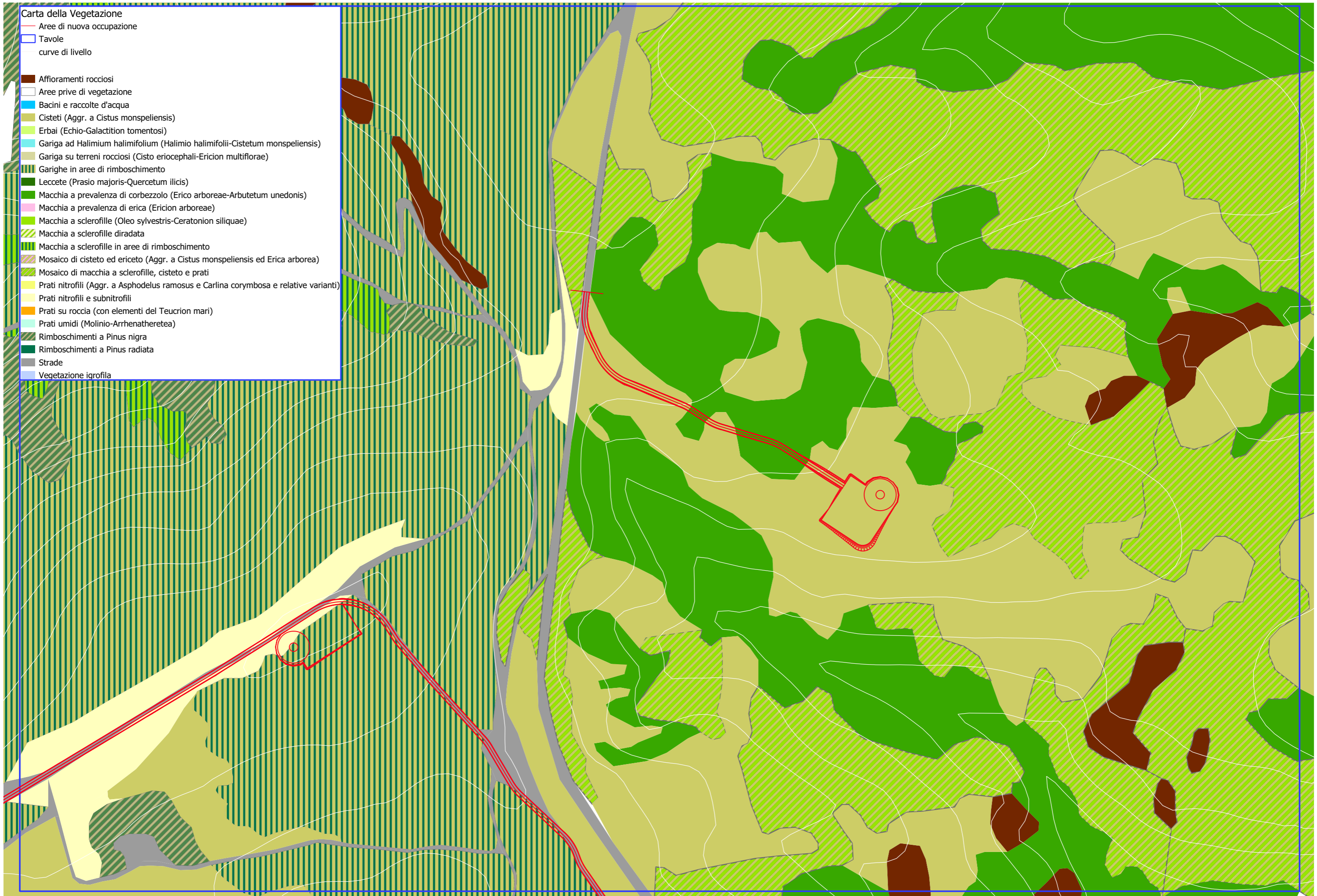


Tavola N°2

Carta della Vegetazione

- Aree di nuova occupazione
- Tavole
- curve di livello

- Affioramenti rocciosi
- Aree prive di vegetazione
- Bacini e raccolte d'acqua
- Cisteti (Aggr. a *Cistus monspeliensis*)
- Erbai (*Echio-Galactition tomentosus*)
- Gariga ad *Halimium halimifolium* (*Halimio halimifolii-Cistetum monspeliensis*)
- Gariga su terreni rocciosi (*Cisto eriocephali-Ericion multiflorae*)
- Garighe in aree di rimboscimento
- Leccete (*Prasio majoris-Quercetum ilicis*)
- Macchia a prevalenza di corbezzolo (*Erico arboreae-Arbutetum unedonis*)
- Macchia a prevalenza di erica (*Ericion arboreae*)
- Macchia a sclerofille (*Oleo sylvestris-Ceratonion siliquae*)
- Macchia a sclerofille diradata
- Macchia a sclerofille in aree di rimboscimento
- Mosaico di cisteto ed ericeto (Aggr. a *Cistus monspeliensis* ed *Erica arborea*)
- Mosaico di macchia a sclerofille, cisteto e prati
- Prati nitrofilii (Aggr. a *Asphodelus ramosus* e *Carlina corymbosa* e relative varianti)
- Prati nitrofilii e subnitrofilii
- Prati su roccia (con elementi del *Teucrium mari*)
- Prati umidi (*Molinio-Arrhenatheretea*)
- Rimboscimenti a *Pinus nigra*
- Rimboscimenti a *Pinus radiata*
- Strade
- Vegetazione igrofila

