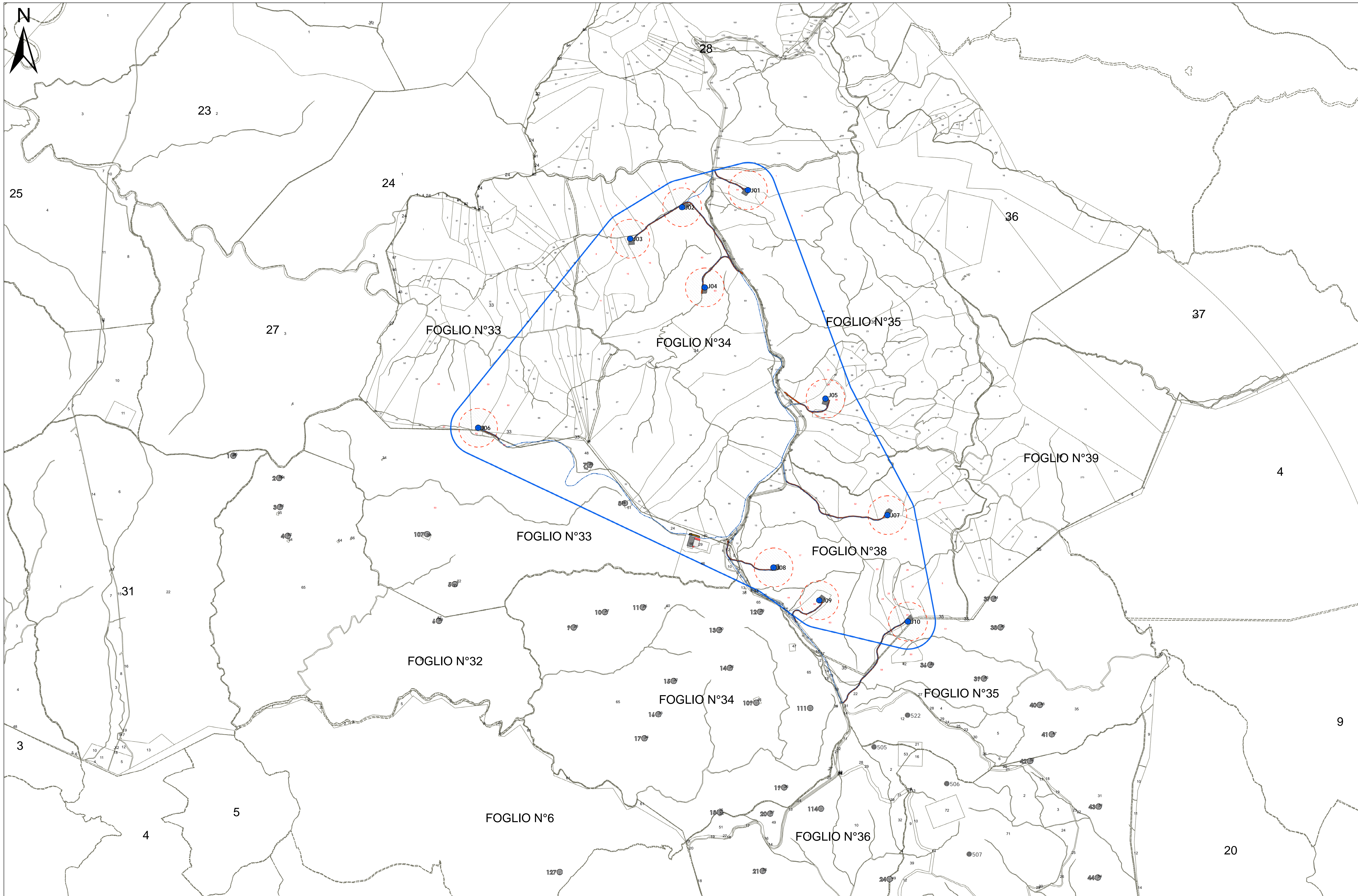


CARTA INDIVIDUAZIONE DISTANZE DALLE TANCHE (Scala 1/10000)



LEGENDA

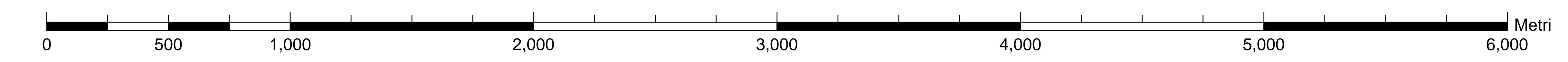
- Turbine in Ampliamento (Boreas)
- Turbine in Fase Autorizzativa (Abbia)
- Turbine Autorizzate (Maistu)
- Turbine Autorizzate (Ulassai)
- Cavidotti
- Strade di Nuova Realizzazione
- Piazzole
- Nuovo Terrapieno per Accumulo Energetico (Abbia/Boreas)
- Sottostazione Elettrica

Area Produttiva (125 m x 81 m) = 20.6 m x 226 m = 230 m (94 ha)

WTG	Gauss-Boaga	
	Est (m)	Nord (m)
J01	1542685.000	4400210.000
J02	1542135.000	4400067.000
J03	1541701.000	4399804.000
J04	1543224.000	4399397.000
J05	1543332.000	4398468.000
J06	1540431.464	4398224.768
J07	1543850.295	4397495.247
J08	1542899.000	4397058.000
J09	1543281.000	4396783.000
J10	1544020.592	4396606.097

Distanza minima di una turbina dal confine della tanca (Diametro aerogeneratore = 162m)

WTG	Gauss-Boaga		Tanche occupate dalle turbine		
	Est (m)	Nord (m)	Comune	Foglio	Mappali
J01	1542685.000	4400210.000	Jerzu	35	04 - 1 - 6 - 9
J02	1542135.000	4400067.000	Jerzu	34	02 - 4 - 5 - 4
J03	1541701.000	4399804.000	Jerzu	34	16 - 2 - 3 - 4 - 8 - 11 - 15
J04	1543224.000	4399397.000	Jerzu	34	63 - 60
J05	1543332.000	4398468.000	Jerzu	35	86 - 31 - 73 - 84 - 90
J06	1540431.464	4398224.768	Ulassai	33	59 - 57 - 58 - 60
J07	1543850.295	4397495.247	Jerzu	38	3 - 7 - 10 - 20 - 32
J08	1542899.000	4397058.000	Jerzu	38	17
J09	1543281.000	4396783.000	Jerzu	38	64 - 17 - 44 - 63
J10	1544020.592	4396606.097	Ulassai	35	29 - 3 - 21 - 23 - 25 - 28 - 29 - 30



ORDINE INGEGNERI
VINCENZO CALABRE
N. 3832 / 2014 - 2015

Rev.	Data	Descrizione	Aut.	Dis.	Eventi	Appr.
1						

SARDEOLICA
Renewable Energy

SARTEC
Industrial Services & Technologies

iat CONSULENZA PROGETTI

Commissa n° C.2020355-NG000
Via n° 44-051015
Revisione: 0
Scala: 1/10000
SestIniziativa: 77
SestQuotazione: 77

Il presente documento è di proprietà di Sardeolica e Tecnologie che ne libererà i diritti e termini di legge.