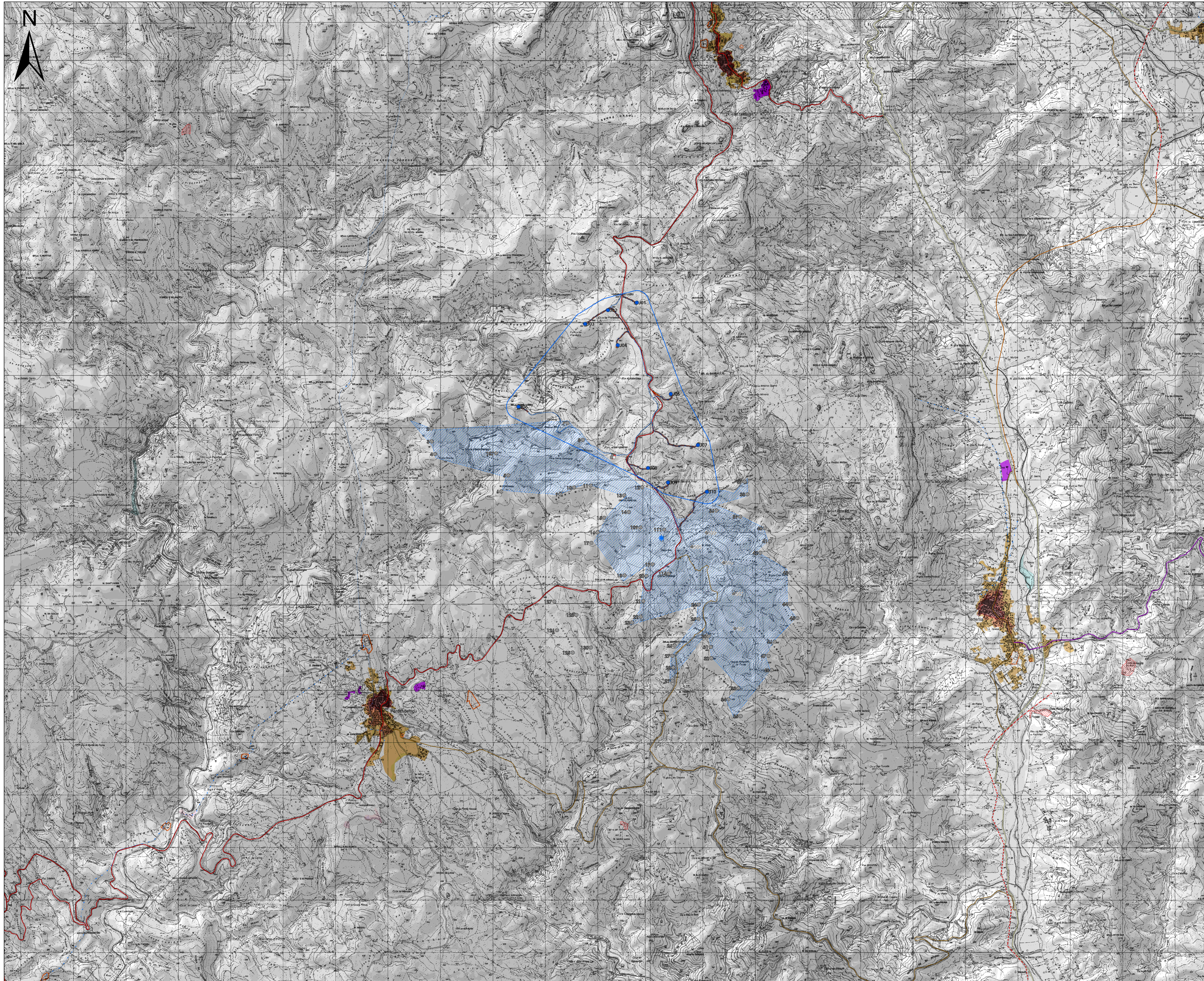


ASSETTO INSEDIATIVO- STRALCIO PPR (Scala 1/25000)



LEGENDA

- Turbine in Ampliamento (Boreas)
- Turbine in Fase Autorizzativa (Abbia)
- Turbine Autorizzate (Maistu)
- Turbine Autorizzate (Ulassai)
- Cavidotti
- Strade di Nuova Realizzazione
- Piazzole
- Nuovo Terrapieno per Accumulo Energetico (Abbia/Boreas)
- Sottostazione Elettrica

Area Produttiva (894 ha) $\left(125 \text{ m} + 81 \text{ m} \right) + 20.6 \text{ m} = 226 \text{ m} = 230 \text{ m}$
ALTEZZA AL MUZZO BANGGARDI/BOREAS INCREMENTO DEL 10% DISTANZA DAGLI AEROGENERATORI

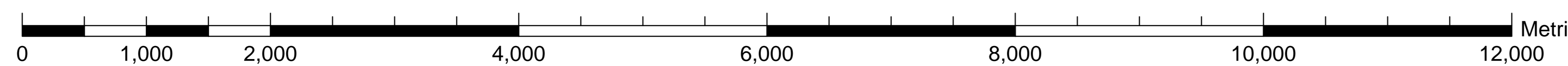
WTG	Gauss-Boaga	
	Est (m)	Nord (m)
J01	1542685.000	4400210.000
J02	1542135.000	4400067.000
J03	1541701.000	4399824.000
J04	1542324.000	4399397.000
J05	1543332.000	4398468.000
J06	1540431.464	4398224.768
J07	1543850.295	4397495.247
J08	1542899.000	4397058.000
J09	1543281.000	4396783.000
J10	1544020.592	4396606.097

PIANO PAESAGGISTICO REGIONALE

D.lgs. 22 gennaio 2004 n. 42 e succ. mod. L.R. 25 novembre 2004 n. 8

ASSETTO INSEDIATIVO

- EDIFICATO URBANO**
 - CENTRI DI ANTICA E PRIMA FORMAZIONE (ATI 2007-2012)
 - CENTRI DI ANTICA E PRIMA FORMAZIONE
 - ESPANSIONI FINO AGLI ANNI 50
 - ESPANSIONI RECENTI
- EDIFICATO IN ZONA AGRICOLA**
 - NUCLEI, CASE SPARSE E INSEDIAMENTI SPECIALIZZATI
- INSEDIAMENTI PRODUTTIVI**
 - INSEDIAMENTI PRODUTTIVI A CARATTERE INDUSTRIALE, ARTIGIANALE E COMMERCIALE
 - Inseidiamenti produttivi
- AREE ESTRATTIVE - CAVE E MINIERE**
 - Aree estrattive di seconda categoria (cave)
- AREE SPECIALI**
 - AREE SPECIALI (GRANDI ATTREZZATURE DI SERVIZIO PUBBLICO PER ISTRUZIONE, SANITA', RICERCA E SPORT) E AREE MILITARI
- SISTEMA DELLE INFRASTRUTTURE**
 - AREE DELLE INFRASTRUTTURE
- RETE DELLA VIABILITA'**
 - Strade statali e provinciali
 - Strade a specifica valenza paesaggistica e panoramica
 - Strada di fruizione turistica
 - Strade statali e provinciali a specifica valenza paesaggistica e panoramica
 - Strade statali e provinciali a specifica valenza paesaggistica e panoramica di fruizione turistica
 - Rete stradale locale
 - Strade in costruzione
- CICLO DELLE ACQUE**
 - Depuratori
 - Condotta idrica
 - Bacini artificiali e specchi d'acqua temporanei
- CICLO DELL'ENERGIA ELETTRICA**
 - Linea elettrica
- CAMPI EOLICI**
 - Impianti eolici realizzati
 - Aree interessate da impianti eolici



ORDINE INGEGNERI
PIROGIA CASARIS
 N. 3007

Rev.	Data	Descrizione	SARTEC	SARTEC	SARTEC
			Dis.	Cont.	Appr.
01	05/11/2019	PROVA PER PROCEDURA DI VIA			

SARDEOLICA
Renewable Energy

SARTEC
Services & Technologies

iat CONSULENZA E PROGETTI

Commissio n°: C/2020/355-IN/0000
 Dis. n°: AM-14510002c
 Revisione: 0
 Scala: 1/25000
 Sostituito da: //
 Sostituito dal: //

Disegno eseguito in "AutoCAD" - evitare connessioni o mono.
 Il presente documento è di proprietà di Sardeolice e Tecnologie che ne tratterà i diritti e i termini di legge.