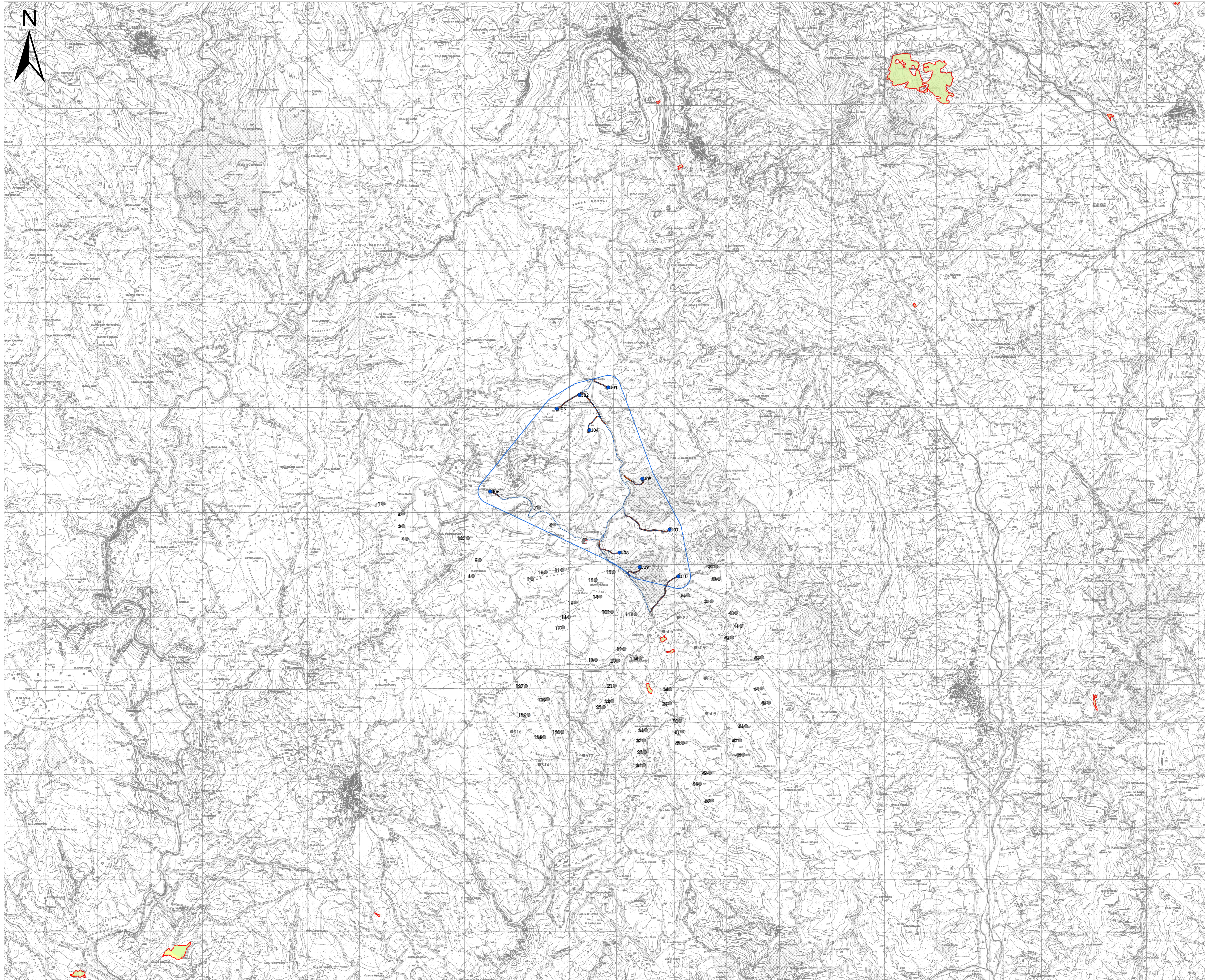


PLANIMETRIA AREE TUTELATE - AREE INCENDIATE (Scala 1/25000)



LEGENDA

- Turbine in Ampliamento (Boreas)
- Turbine in Fase Autorizzativa (Abbia)
- Turbine Autorizzate (Maistu)
- Turbine Autorizzate (Ulassai)
- Cavidotti
- Strade di Nuova Realizzazione
- Piazzole
- Nuovo Terrapieno per Accumulo Energetico (Abbia/Boreas)
- Sottostazione Elettrica

Area Produttiva (894 ha) $\left(125 \text{ m} + 81 \text{ m} \right) + 20.6 \text{ m} = 226 \text{ m} = 230 \text{ m}$
ALTEZZA AL MUZZO BANGGIO BOCHE RICAMBIO DEL 10% DISTANZA DAGLI AEROGENERATORI

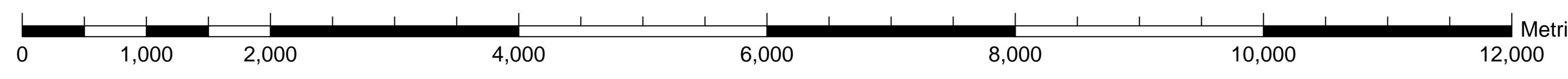
WTG	Gauss-Boaga	
	Est (m)	Nord (m)
J01	1542685.000	4400210.000
J02	1542135.000	4400067.000
J03	1541701.000	4399834.000
J04	1542324.000	4399397.000
J05	1543332.000	4398468.000
J06	1540431.464	4398224.768
J07	1543850.295	4397495.247
J08	1542899.000	4397058.000
J09	1543281.000	4396783.000
J10	1544020.592	4396606.097

CFVA - Perimetrazioni aree percorse dal fuoco

□ (2016-2017-2019)

CFVA - Tipologie soprassuolo aree percorse dal fuoco

- ALTRO
- BOSCO
- PASCOLO



ORDINE INGEGNERI
 PISCOPICA CALABRIS
 n. 0001/2013

Rev.	Data	Descrizione	SARTEC	SARTEC	SARTEC
01	05/11/2019	NESSUNO PER PROCEDURA DI VIA			

SARDEOLICA Renewable Energy

SARTEC Services & Technologies

iat CONSULENZA E PROGETTI

COMMISSIONE N°: C/2020/355-IN/0000
 DIS. N°: AM-IAS10003

REVISIONE: 0
 SCALE: 1/25000
 SOSTITUIRE X: //
 SOSTITUIRE DATI: //

Il presente documento è di proprietà di Sardeolica e Sartec che ne tutelano i diritti e termini di legge.