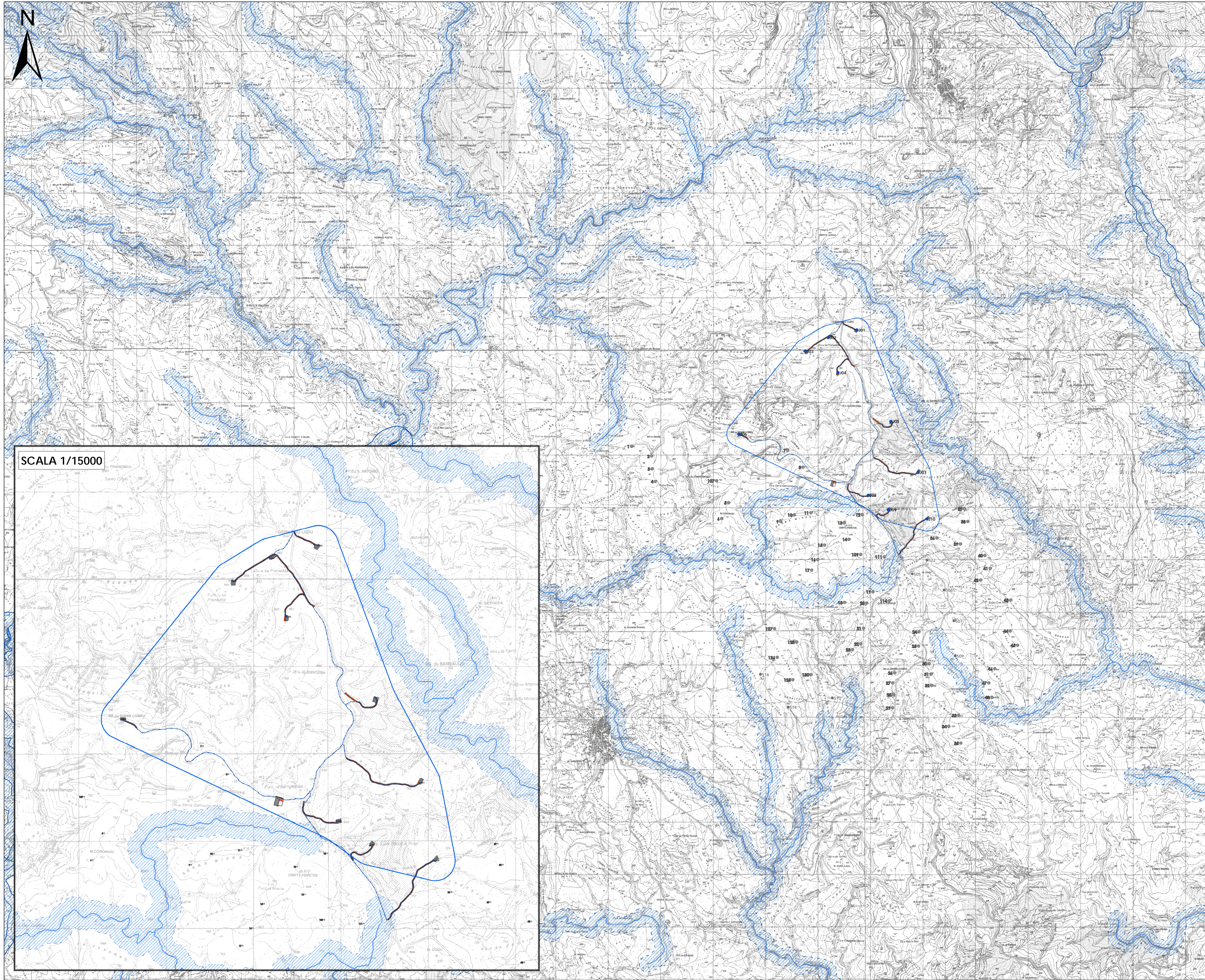


PLANIMETRIA AREE TULATE - D.LGS N.42/2004 ART. 142 (Scala 1/25000)



LEGENDA

- Turbine in Ampliamento (Boreas)
- Turbine in Fase Autorizzativa (Abbia)
- Turbine Autorizzate (Maistu)
- Turbine Autorizzate (Ulassai)
- Cavicciotti
- Strade di Nuova Realizzazione
- Piazzole
- Nuovo Terrapieno per Accumulo Energetico (Abbia/Boreas)
- Sottostazione Elettrica

Area Produttiva (894 ha) $\left(125 \text{ m} + 81 \text{ m} \right) + 20.6 \text{ m} = 226 \text{ m} = 230 \text{ m}$
ALTEZZA AL MUZZO - BAGGIO BOREAS - INCREMENTO DEL 10% - DISTANZA DAGLI AEROGENERATORI

WTG	Gauss-Boaga	
	Est (m)	Nord (m)
J01	1542685.000	4400210.000
J02	1542135.000	4400067.000
J03	1541701.000	4399984.000
J04	1542324.000	4399397.000
J05	1543332.000	4398468.000
J06	1540431.464	4398224.768
J07	1543850.295	4397495.247
J08	1542899.000	4397058.000
J09	1543281.000	4396783.000
J10	1544020.592	4396606.097

Art. 142 - Territori contermini ai laghi

- BP02-B1-A1
- BP02-B1-A2

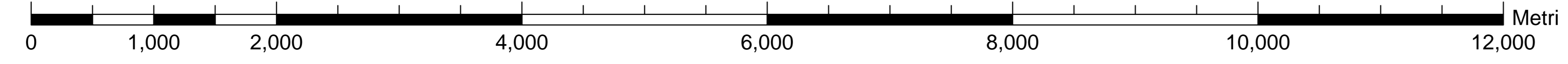
Art. 142 - Fiumi, torrenti, corsi d'acqua

-

Art. 142 - Fascia di 150 m dai fiumi

- BP02-C2-A1
- BP02-C2-B1
- BP02-C2-B2

SCALA 1/15000



Rev.	Data	Descrizione	SARTEC	SARTEC	SARTEC
			Dis.	Contr.	Appr.
01/11/20		NESSO PER PROCEDURA DI VIA			

Commissio n°: C/2020/355-IN0000
 Dis. n°: AM-IAS10005
 Revisione: 0
 Scala: 1/25000
 Sostituisce n. //
 Sostituisce dat. //

AMPIAMENTO DEL PARCO EOLICO DI ULASSAI E PERDARDEPOU NEL TERRITORIO DEL COMUNE DI JERU (NU) VALUTAZIONE DI IMPATTO AMBIENTALE (D.lgs. 152/2006 e s.m.i. - Vincoli D.lgs. N.42/2004 ART. 142)

Disegno eseguito in "AutoCAD" - evitare cancellazioni o mono.

Il presente documento è di proprietà di Sarca Ricerca e Tecnologia che ne conserva i diritti e termini di legge.