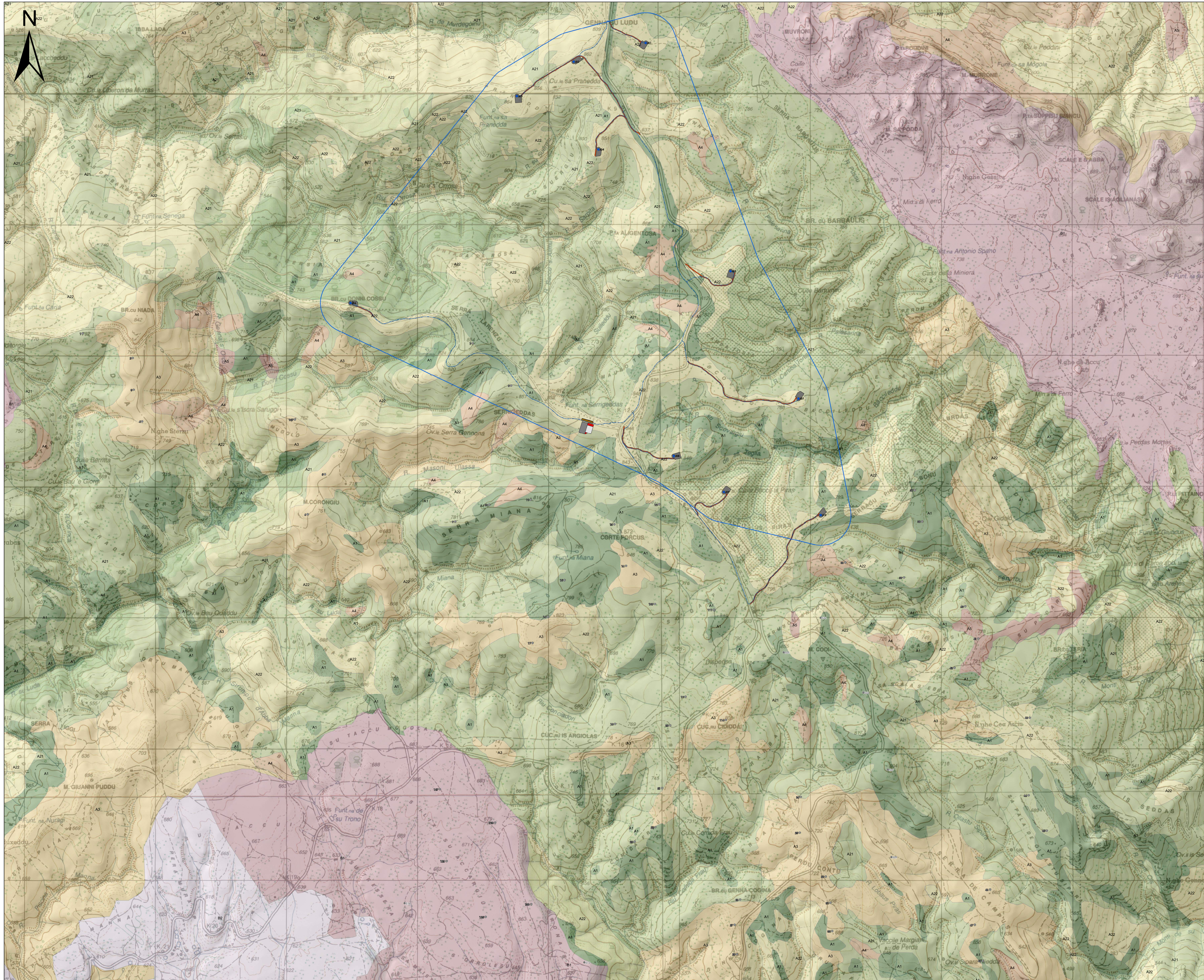


CARTA DELLE UNTA' DI PEDOPAESAGGIO IN SCALA 1:10.000



LEGENDA

- Turbine in Ampliamento (Boreas)
- Turbine in Fase Autorizzativo (Abbia)
- Turbine Autorizzate (Maistu)
- Turbine Autorizzate (Ulassoi)
- Caviddati
- Strade di Nuova Realizzazione
- Piazzole
- Nuovo Terrapieno per Accumulo Energetico (Abbia/Boreas)
- Sottostazione Elettrica

Area Produttiva: $(125\text{ m} + 81\text{ m}) \times 20,6\text{ m} = 226\text{ m} \approx 230\text{ m}$
 (ALTEZZA AL PICO - RAGGIO ROTORE) INCREMENTO DEL 10% DISTANZA DAGLI AEROGENERATORI

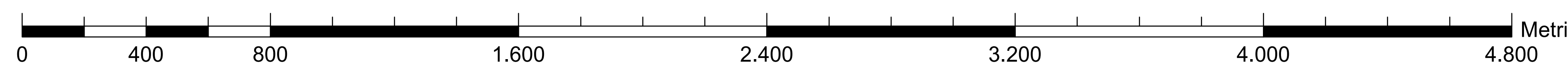
WTG	Gauss-Boaga	
	Est (m)	Nord (m)
J01	1542685.000	4400210.000
J02	1542135.000	4400067.000
J03	1541701.000	4399904.000
J04	1542324.000	4399997.000
J05	1543332.000	4398488.000
J06	1540431.444	4398224.768
J07	1543850.295	4397495.247
J08	1542899.000	4397058.000
J09	1543281.000	4396783.000
J10	1544020.592	4396606.097

Simbolo	Unità di Partenza	Class.	Descrizione	Stato	Limitazione	Classe di Imp.	Superficie (ha)	Superficie (ha)
A1	1	A1	Area di tutela, parte centrale del sito con forme spiccate e solitarie, che a valle di vegetazione arborea...	Escluso	Manca di ruolo	VI	102	101
A2	1	A2	Forme solitarie, parte di area di tutela con spicchi vegetali...	Escluso	Escluso	VIII	101	101
A3	1	A3	Forme solitarie, parte di area di tutela con spicchi vegetali...	Escluso	Escluso	VI	101	101
A4	1	A4	Forme solitarie, parte di area di tutela con spicchi vegetali...	Escluso	Escluso	VI	101	101
A5	1	A5	Forme solitarie, parte di area di tutela con spicchi vegetali...	Escluso	Escluso	VI	101	101
A6	1	A6	Forme solitarie, parte di area di tutela con spicchi vegetali...	Escluso	Escluso	VI	101	101
A7	1	A7	Forme solitarie, parte di area di tutela con spicchi vegetali...	Escluso	Escluso	VI	101	101
A8	1	A8	Forme solitarie, parte di area di tutela con spicchi vegetali...	Escluso	Escluso	VI	101	101
A9	1	A9	Forme solitarie, parte di area di tutela con spicchi vegetali...	Escluso	Escluso	VI	101	101
A10	1	A10	Forme solitarie, parte di area di tutela con spicchi vegetali...	Escluso	Escluso	VI	101	101

Rev.	Data	Descrizione	Dis.	Cont.	Appr.
0	09/11/20	EMISSO PER PROCEDURA VA		SARTEC	SARTEC

BOREAS
 AMPLIAMENTO DEL PARCO EOLICO DI ULASSAI E PERASDEFUGU
 NEL TERRITORIO DEL COMUNE DI BRUNUNI
 VALUTAZIONE DI IMPATTO AMBIENTALE D.lgs. 15/2006 e s.m.i.
 Carta delle Unta di Pedopaesaggio

Commessa n°: C2020355-NG000
 Da n°: AM-AS10009-1
 Revisione: 0
 Scala: 1:10000
 Sostituisce il:
 Sostituito da:



NOME FILE: ANASIS10000_1_Inv_C000.mxd
 Disegno eseguito in "ArcMap" - evitare correzioni a mano.
 Il presente documento è di proprietà di Saris Ricerche e Tecnologie che ne tutela i diritti a termini di legge.