

Tavola N°7

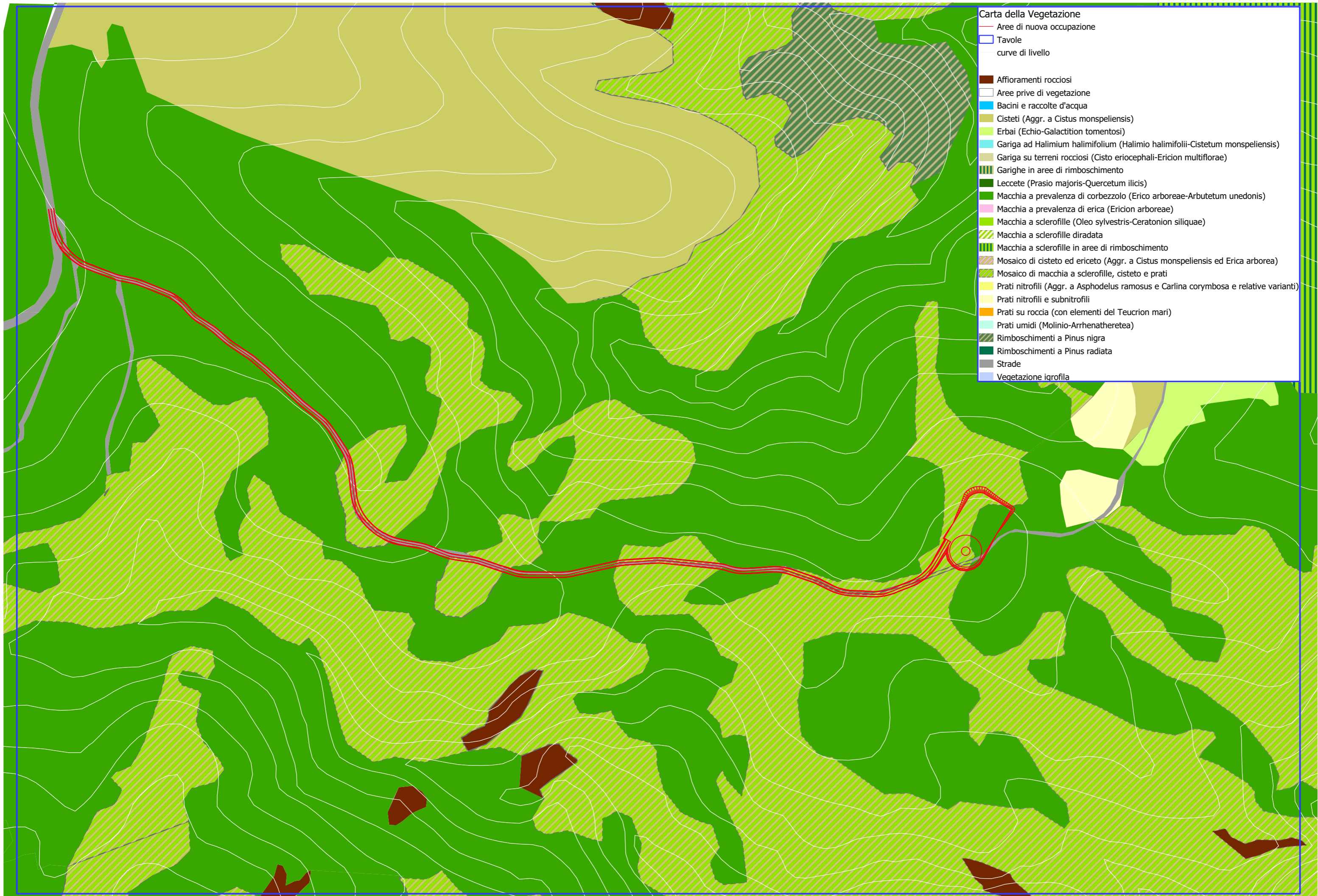


Tavola N°8

Carta della Vegetazione

- Aree di nuova occupazione
- Tavole
- curve di livello

- Affioramenti rocciosi
- Aree prive di vegetazione
- Bacini e raccolte d'acqua
- Cisteti (Aggr. a *Cistus monspeliensis*)
- Erbai (*Echio-Galactition tomentosi*)
- Gariga ad *Halimium halimifolium* (*Halimio halimifolii-Cistetum monspeliensis*)
- Gariga su terreni rocciosi (*Cisto eriocephali-Ericion multiflorae*)
- Garighe in aree di rimboscimento
- Leccete (*Prasio majoris-Quercetum ilicis*)
- Macchia a prevalenza di corbezzolo (*Erico arboreae-Arbutetum unedonis*)
- Macchia a prevalenza di erica (*Ericion arboreae*)
- Macchia a sclerofille (*Oleo sylvestris-Ceratonion siliquae*)
- Macchia a sclerofille diradata
- Macchia a sclerofille in aree di rimboscimento
- Mosaico di cisteto ed ericeto (Aggr. a *Cistus monspeliensis* ed *Erica arborea*)
- Mosaico di macchia a sclerofille, cisteto e prati
- Prati nitrofilii (Aggr. a *Asphodelus ramosus* e *Carlina corymbosa* e relative varianti)
- Prati nitrofilii e subnitrofilii
- Prati su roccia (con elementi del *Teucrium mari*)
- Prati umidi (*Molinio-Arrhenatheretea*)
- Rimboscimenti a *Pinus nigra*
- Rimboscimenti a *Pinus radiata*
- Strade
- Vegetazione igrofila

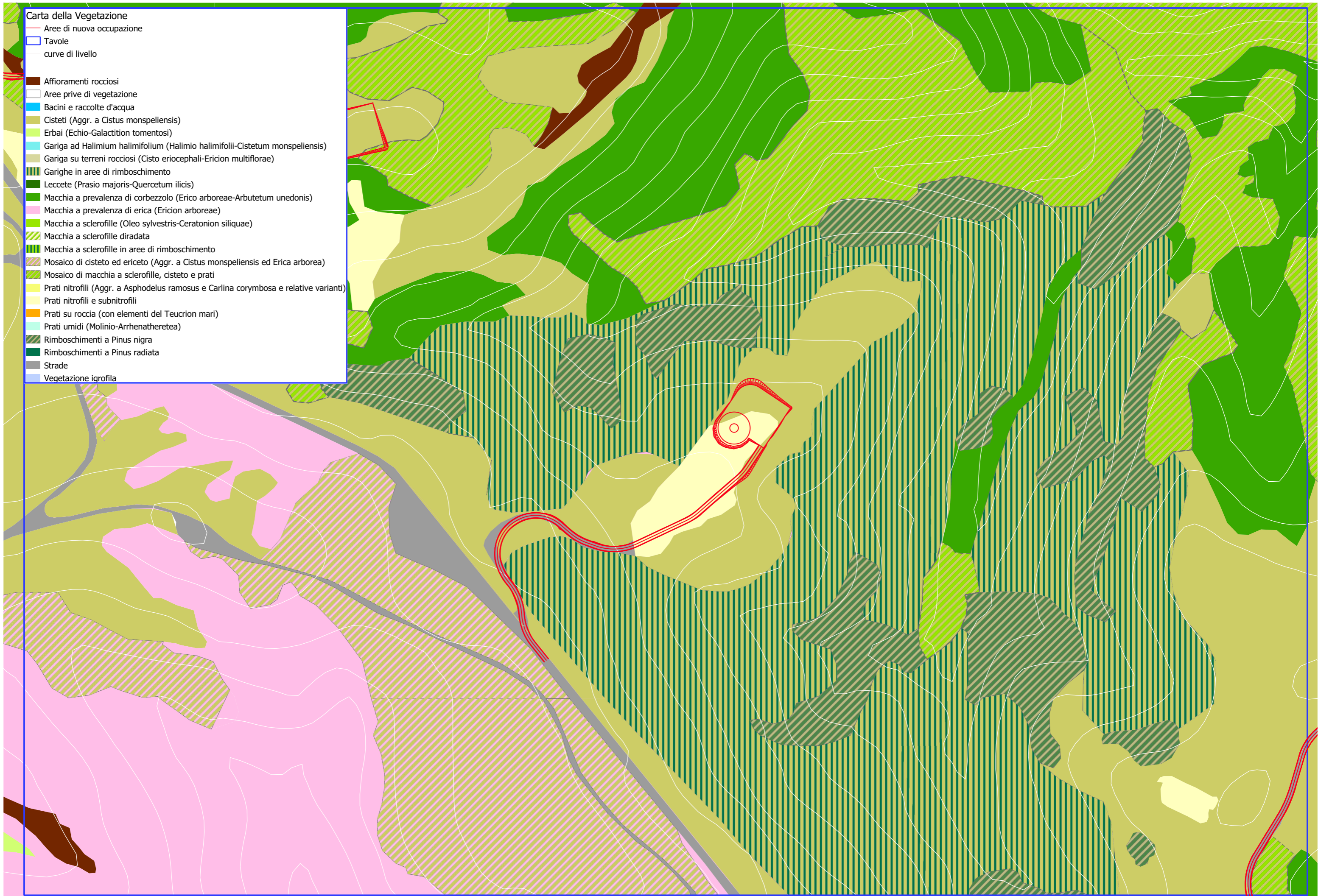


Tavola N°9

