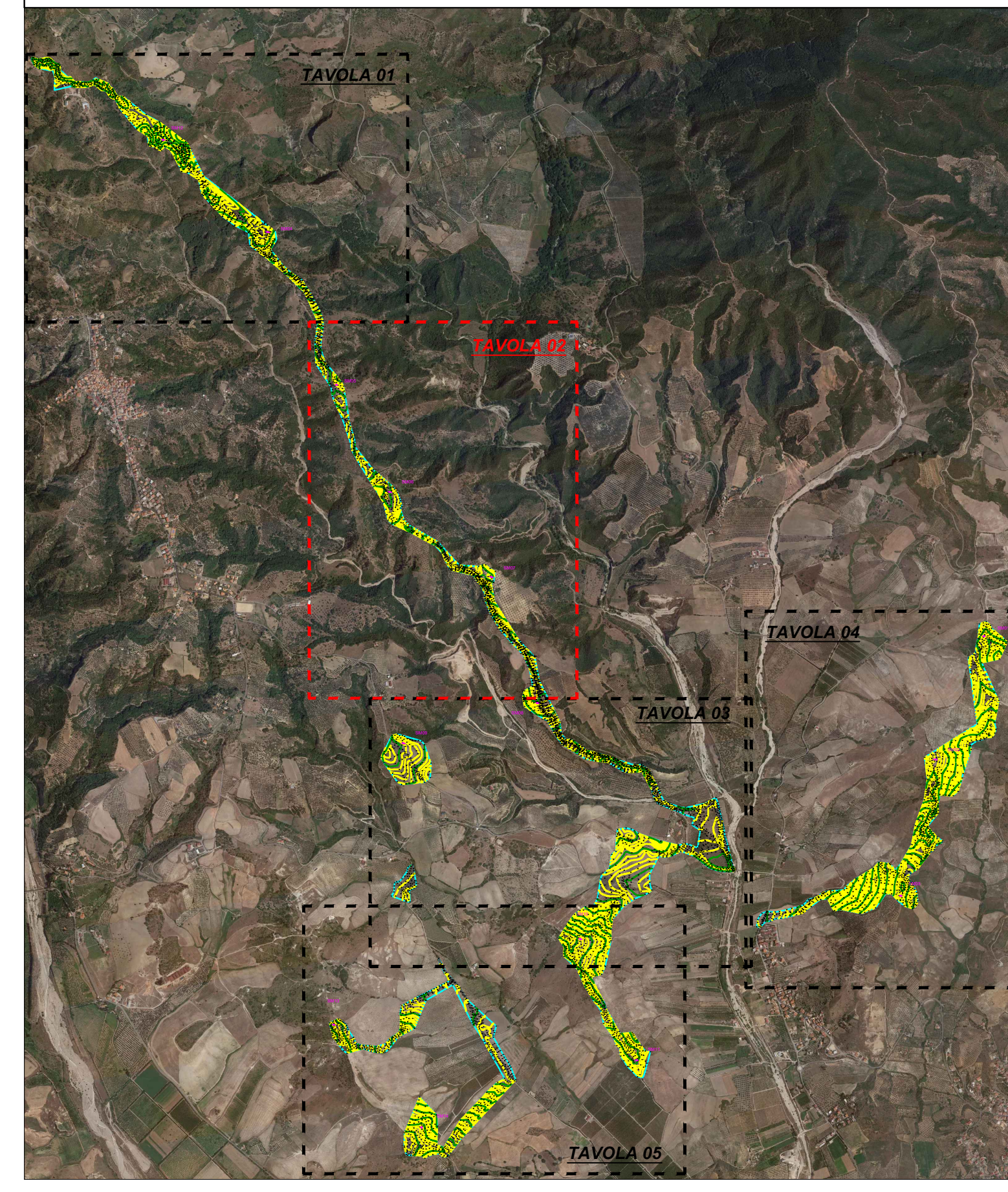


Key-Map - Scala 1:30.000



LEGENDA

- Aerogeneratori
- Punto battuto e relativa quota terreno
- Curve di livello intervallo 10,00 mt.
- Curve di livello intervallo 2,00 mt.
- Limiti aree rilevate
- Strade esistenti

		PLT engineering s.r.l. Via Diamante 1280 47022 Cesena (FC) P.IVA/C.F. 0585700723			
Comittente:					
TITOLO DEL PROGETTO: PARCO EOLICO "SELLIA MARINA"					
Documento: PROGETTO DEFINITIVO		ID PROGETTO: PESH DISCIPLINA: P CAPITOLO: CP			
N° Documento: PESM-P-CP-01.02		Elaborato: Rilievo topografico Tav.02			
SCALA: 1:2000 FORMATO: A0		Nome file: PESM-P-CP-01.02_Rilievo topografico_Tav.02			
Progettazione:					
Ing. Saverio Pagliuso Ing. Mario Francesco Perri Ing. Giorgio Salatino Ing. Claudio Coscarella					
Rev.	Data Revisione	Descrizione Revisione	Redatto	Controllato	Approvato
00	01/2021	PRIMA EMISSIONE	GEMSA	GEMSA	PLT