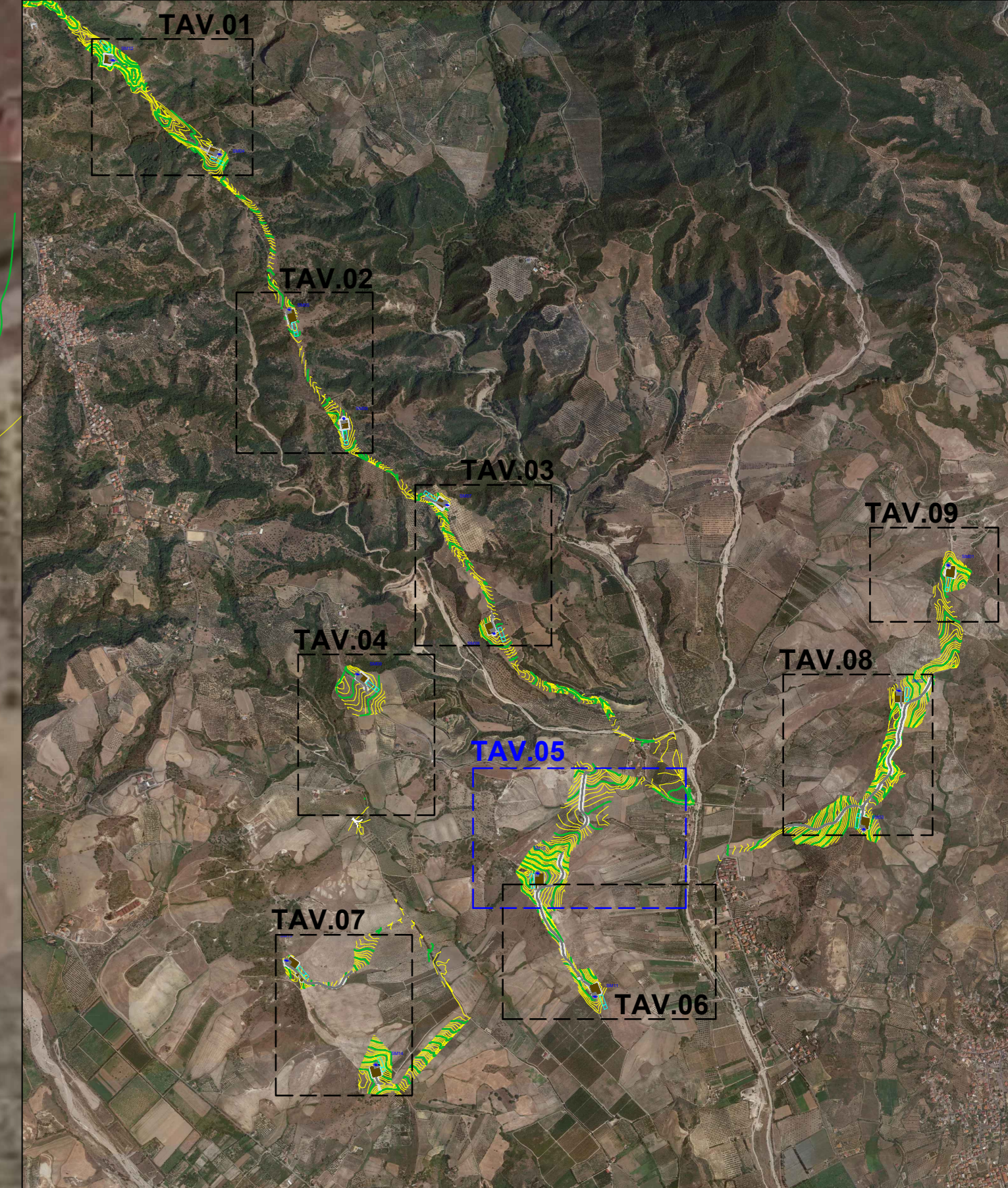


KEY-MAP - scala 1:30.000



LEGENDA

- Aerogeneratore
- Area temporanea stoccaggio pale
- Piazzola con inerbimento
- Viabilità nuova
- Curve di livello intervallo 10,00 mt
- Curve di livello intervallo 2,00 mt

Base Cartografica: Google 2010



REGIONE CALABRIA

Provincia di Catanzaro

PLT engineering s.r.l.
Via Ulpiano 1285
47022 Cesena (FC)
P.IVA/C.F. 05857900723

PARCO EOLICO "SELLIA MARINA"

Comitente:		ID PROGETTO: PESM	
Titolo del Progetto:		DESCRIZIONE: P	
Documento:		CAPITOLO: VN	
N° Documento:		Elaborato:	
PESM-P-VN-02.05		Planimetria particolareggiata nuova viabilità ASSE 7 - ASSE 9 - SM10	
SCALA:	1:11.000	FORMATO:	A0
Progettazione:		Nome file: PESM-P-VN-02.05_Planimetria particolareggiata nuova viabilità ASSE 7-ASSE 9-SM10	
		Ing. Saverio Pagliuso	
		Ing. Mario Francesco Perri	
		Ing. Giorgio Salatino	
		Ing. Claudio Coscarella	

Rev.	Data Revisione	Descrizione Revisione	Redatto	Controllato	Approvato
00	01/2021	PRIMA EMISSIONE	GEMSA	GEMSA	PLT