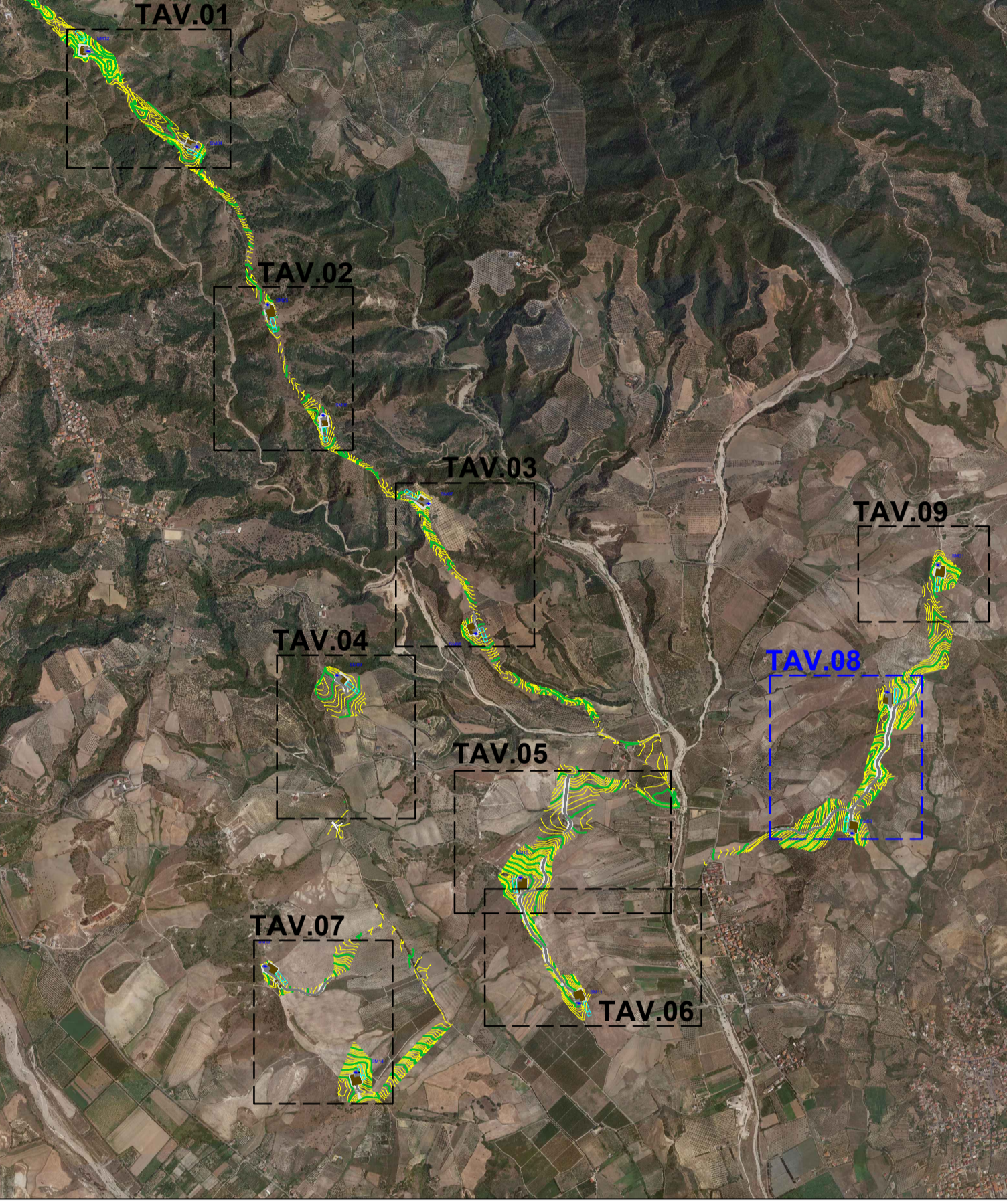




PLT engineering s.r.l.  
via Diamante 1380  
47522 Cesena (FC)  
P.IVA C.F. 05857900723

Comitente:		PLT engineering s.r.l.	
Titolo del Progetto:		PARCO EOLICO "SELLIA MARINA"	
Documento:	PROGETTO DEFINITIVO	ID PROGETTO:	PESM
N° Documento:	PESM-P-VN-02.08	DISCIPLINA:	P
SCALA:	1:1.000	CAPITOLO:	VN
Elaborato:		Planimetria particolareggiata nuova viabilità ASSE 1 - ASSE 2 - SM02 - SM03	
Progettazione:		Ing. Saverio Pagliuso	
Gemma		Ing. Mario Francesco Perri	
		Ing. Giorgio Salatino	
		Ing. Claudio Coscarella	
Rev.	Data Revisione	Descrizione Revisione	Redatto
00	01/2021	PRIMA EMISSIONE	GEMSA
			Controllato
			GEMSA
			Approvato
			PLT

KEY-MAP - scala 1:30.000



LEGENDA

	Aerogeneratore		Piazzola con inerbimento
	Area temporanea stoccaggio pale		Viabilità nuova
	Curve di livello intervallo 10,00 mt		Curve di livello intervallo 2,00 mt

Base Cartografica: Google 2018

